



ふくしまから  
はじめよう。

平成27年12月28日

## 二本松市の除染実施状況

住宅除染進捗図(平成27年9月末時点)

除染作業中



注記：妊婦、18歳未満の子どもがいる世帯を市内全域先行して住宅除染実施済み。  
現在、全地区において順次除染を実施中。

「この地図は、国土地理院長の承認を得て、同院発行の電子地形図(タイル)を複製したものである。(承認番号 平26情複、第437号)」

## 平成27年度末までの計画数に対する除染の進捗状況(平成27年11月末時点)

### 住宅(戸)



(参考)全体計画数=20,000 戸

### 公共施設等(施設数)



(参考)全体計画数=670 施設

### 道路(km)



(参考)全体計画数=561 km

### 農地(水田+畑地+樹園地+牧草地:ha)



(参考)全体計画数=3,544 ha

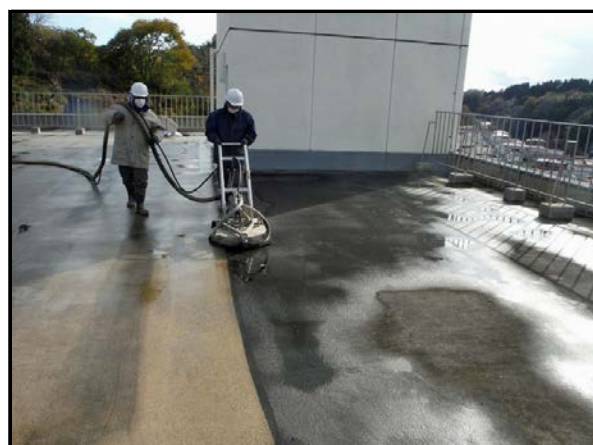
### 森林(生活圏)(ha)



(参考)全体計画数=729 ha



除染作業



除染作業

---

## 仮置場の整備状況(平成27年9月末時点)

---

搬入済み 109 ケ所  
搬入中 187 ケ所  
搬入前 11 ケ所



仮置場



仮置場

---

## 二本松市の除染情報(二本松市のホームページにリンク)

---

- ・ 二本松市除染実施計画  
<http://www.city.nihonmatsu.lg.jp/site/higashinihondaishinsai-kanren/20121001.html>
- ・ 住宅除染について  
<http://www.city.nihonmatsu.lg.jp/site/higashinihondaishinsai-kanren/250314.html>
- ・ 二本松市放射線量測定マップ  
<http://www.city.nihonmatsu.lg.jp/site/higashinihondaishinsai-kanren/20120724-2.html>



霞ヶ城公園 箕輪門