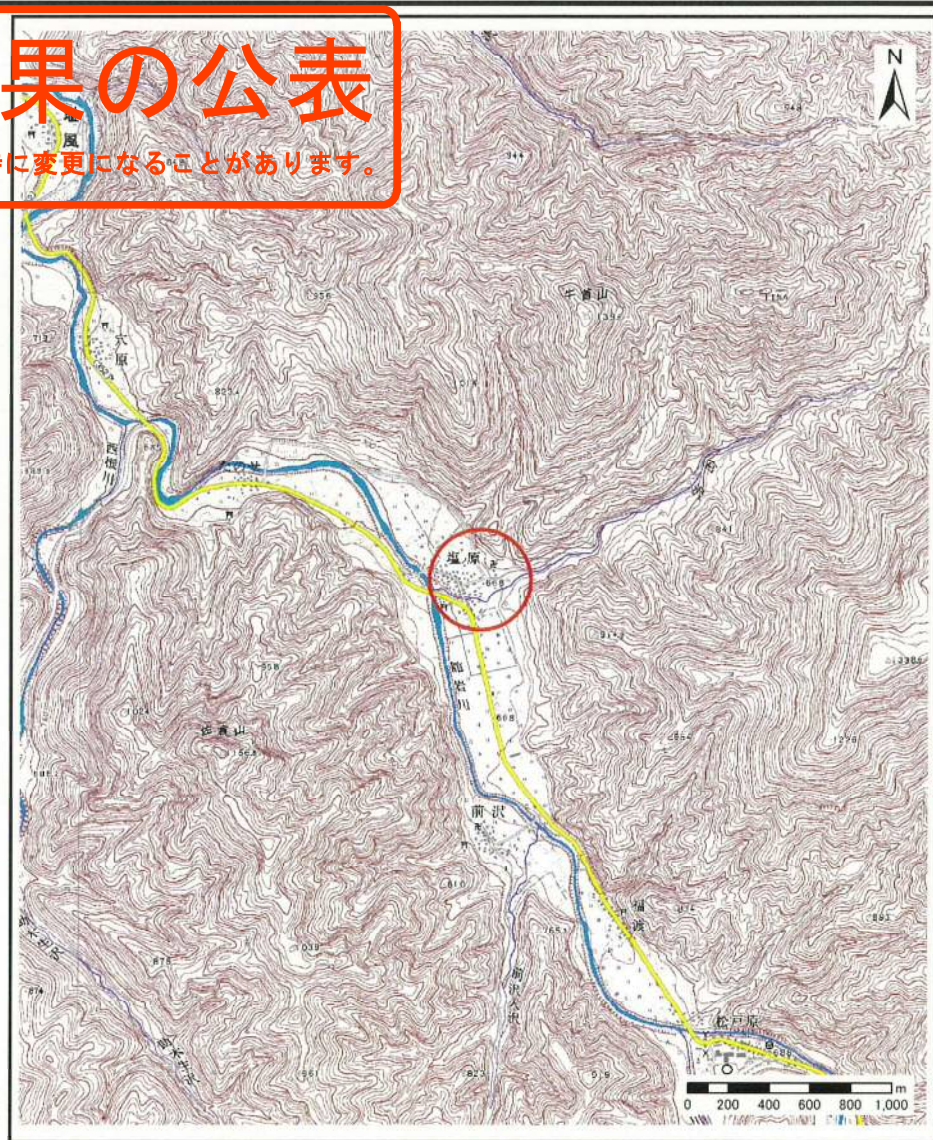
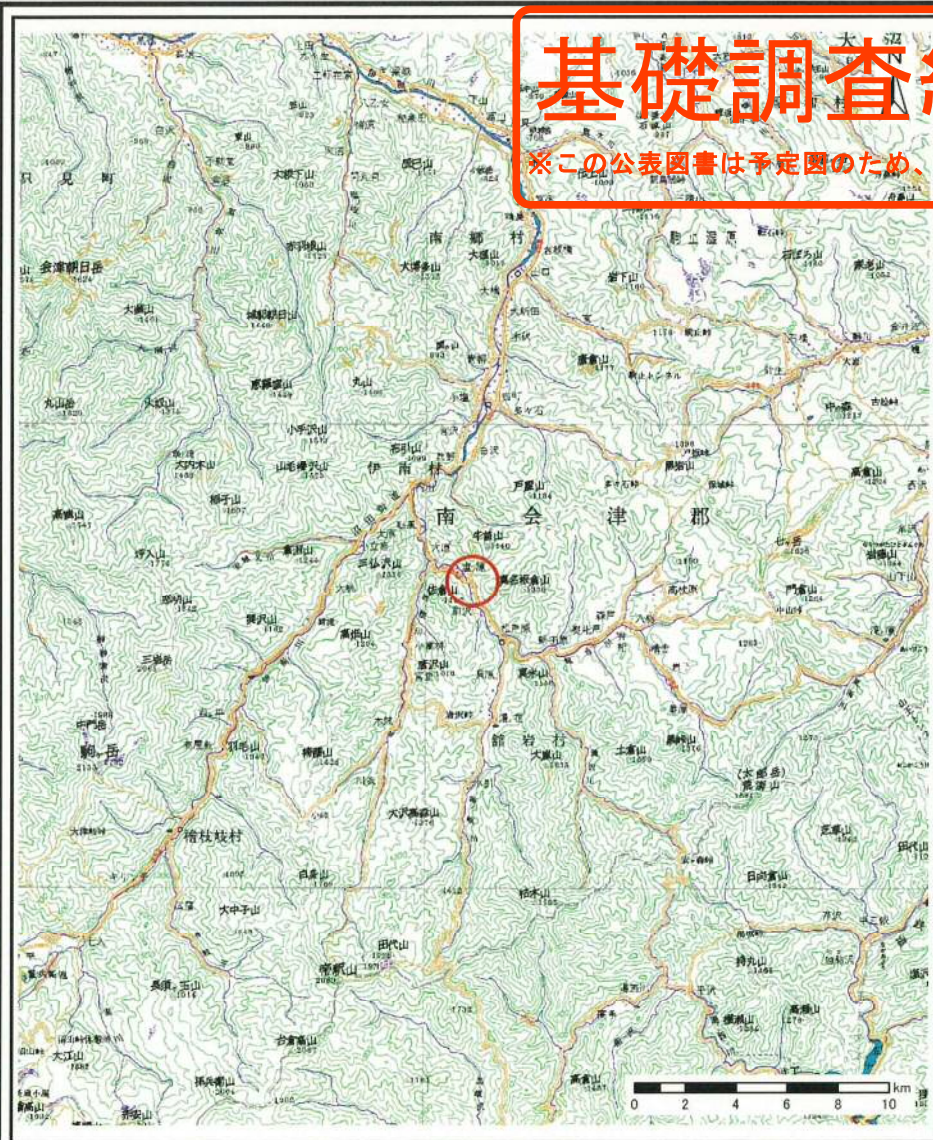


# 基礎調査結果の公表

※この公表図書は予定図のため、指定時に変更になることがあります。



様式-1 (土)  
土砂災害警戒区域・土砂災害特別警戒区域 位置図

自然現象の種類	土石流
溪流番号	60363A0009
溪流名	昆布沢
所在地	南会津郡南会津町塩ノ原

「この地図は、国土地理院長の承認を得て、同院発行の20万分1地勢図及び数値地図25000（地図画像）を複製したものである。（承認番号 平25情複、第502号）」

# 基礎調査結果の公表

※この公表図書は予定図のため、指定時に変更になることがあります。



区分番号	力の大きさのうち最大のもの (kN/m <sup>2</sup> )	土石流の高さ (m)
①	25.80	1.37
②	12.11	0.75
③	18.02	1.11
④	10.84	0.77

0 1 ×100m

様式-2 (土)

土砂災害警戒区域・土砂災害特別警戒区域  
区域図

土砂災害防止法施行令第二条の基準に該当する区域

土石流の高さが1mを超える場合、土石等の移動による力が50kN/m<sup>2</sup>を超える区域

土石流の高さが1mを超える場合、土石等の移動による力が50kN/m<sup>2</sup>以下の区域

それ以外の区域



縮尺

1:2,500

自然現象の種類

告示番号

告示年月日

土石流

溪流番号

溪流名

所在地

60363A0009

昆布沢

南会津郡南会津町塩ノ原