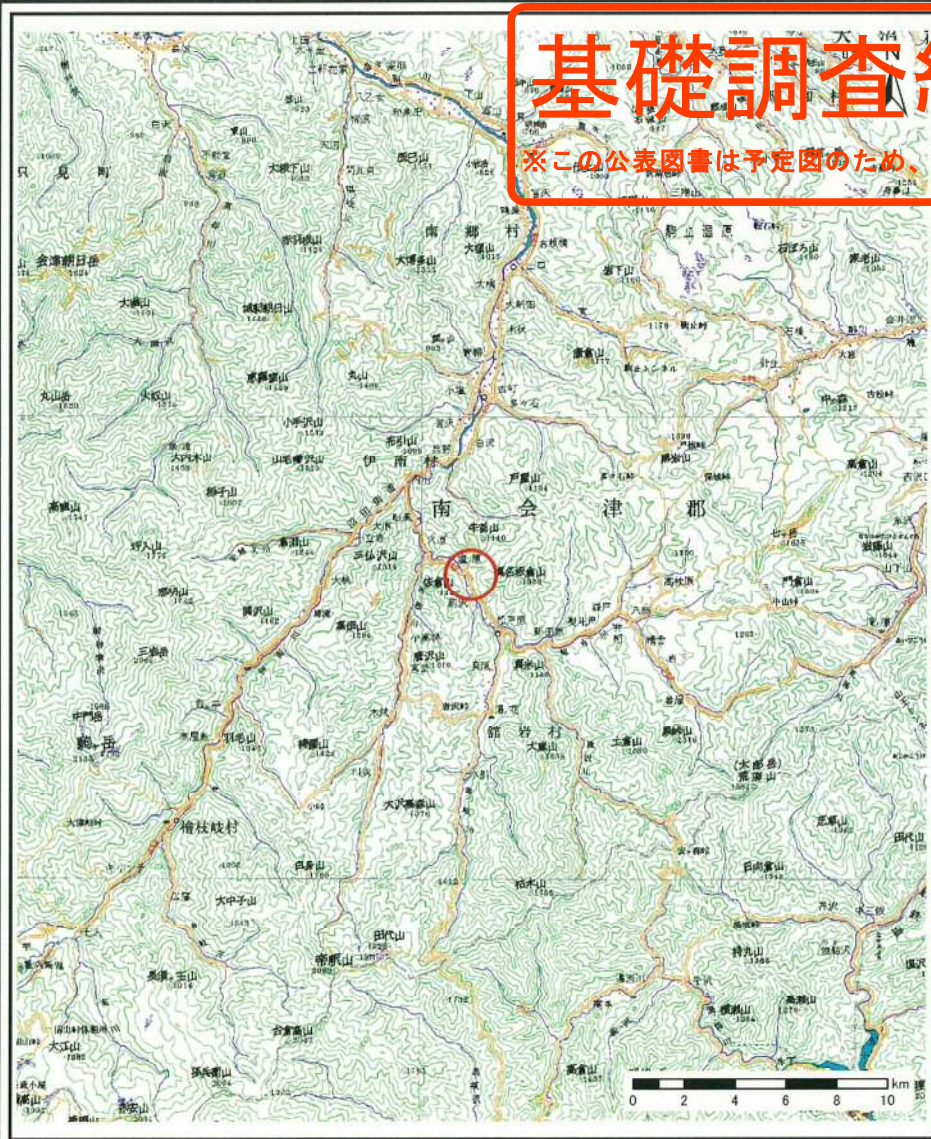
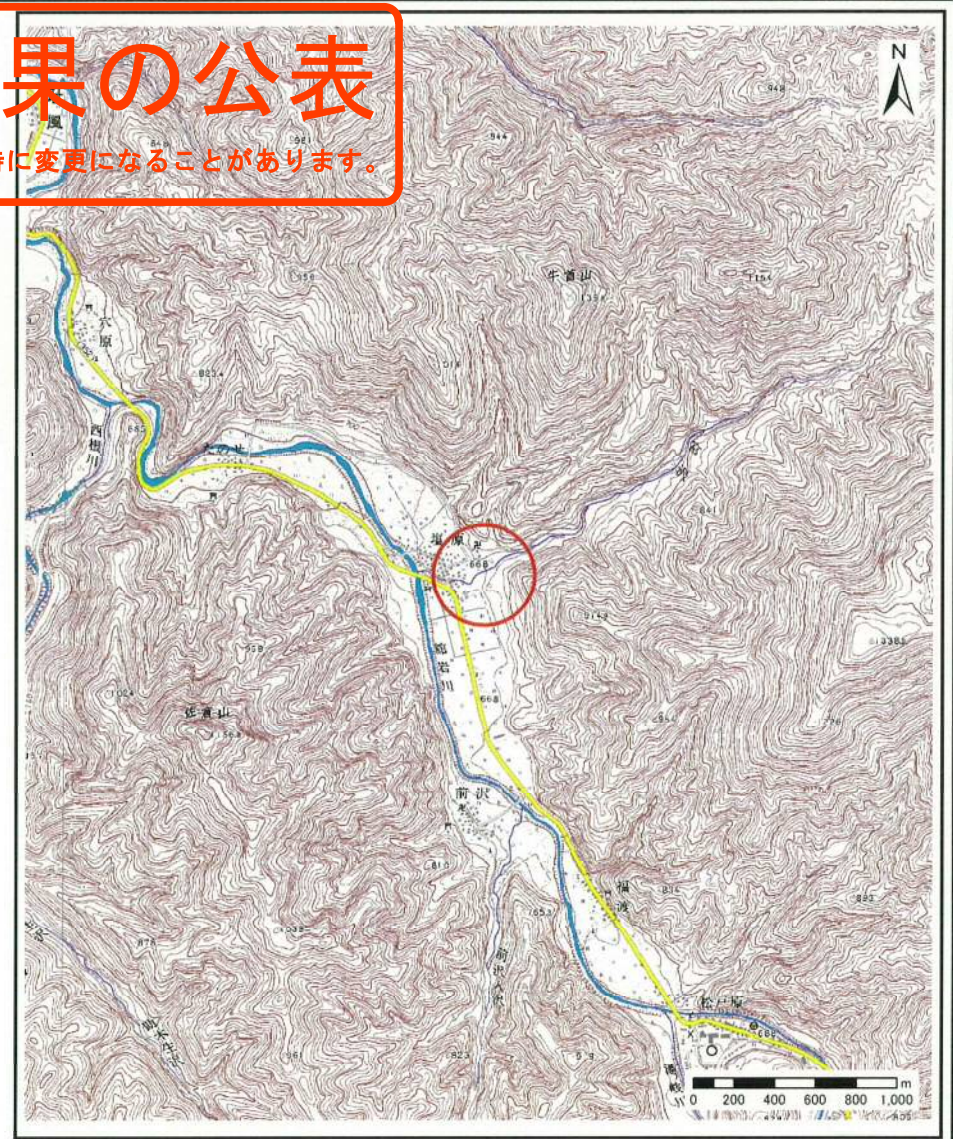


基礎調査結果の公表

※この公表図書は予定図のため、指定時に変更になることがあります。



(1/200,000)



(1/25,000)

様式 - 1 (土)
土砂災害警戒区域・土砂災害特別警戒区域 位置図

自然現象の種類	土石流
溪流番号	60363A0010
溪流名	宮沢入沢
所在地	南会津郡南会津町塩ノ原

「この地図は、国土地理院長の承認を得て、同院発行の20万分1 地勢図及び数値地図25000（地図画像）を複製したものである。（承認番号 平25情複、第502号）」

基礎調査結果の公表

※この公表図書は予定図のため、指定時に変更になることがあります。



0 1 ×100m

様式-2 (土)

土砂災害警戒区域・土砂災害特別警戒区域
区域図

土砂災害防止法施行令第二条の基準に該当する区域

- 土石流の高さが1mを超える場合、土石等の移動による力が50kN/m²を超える区域
- 土石流の高さが1mを超える場合、土石等の移動による力が50kN/m²以下の区域
- それ以外の区域



縮尺
1:2,500

自然現象の種類

告示番号

告示年月日

土石流

溪流番号 60363A0010

溪流名 宮沢入沢

所在地 南会津郡南会津町塩ノ原