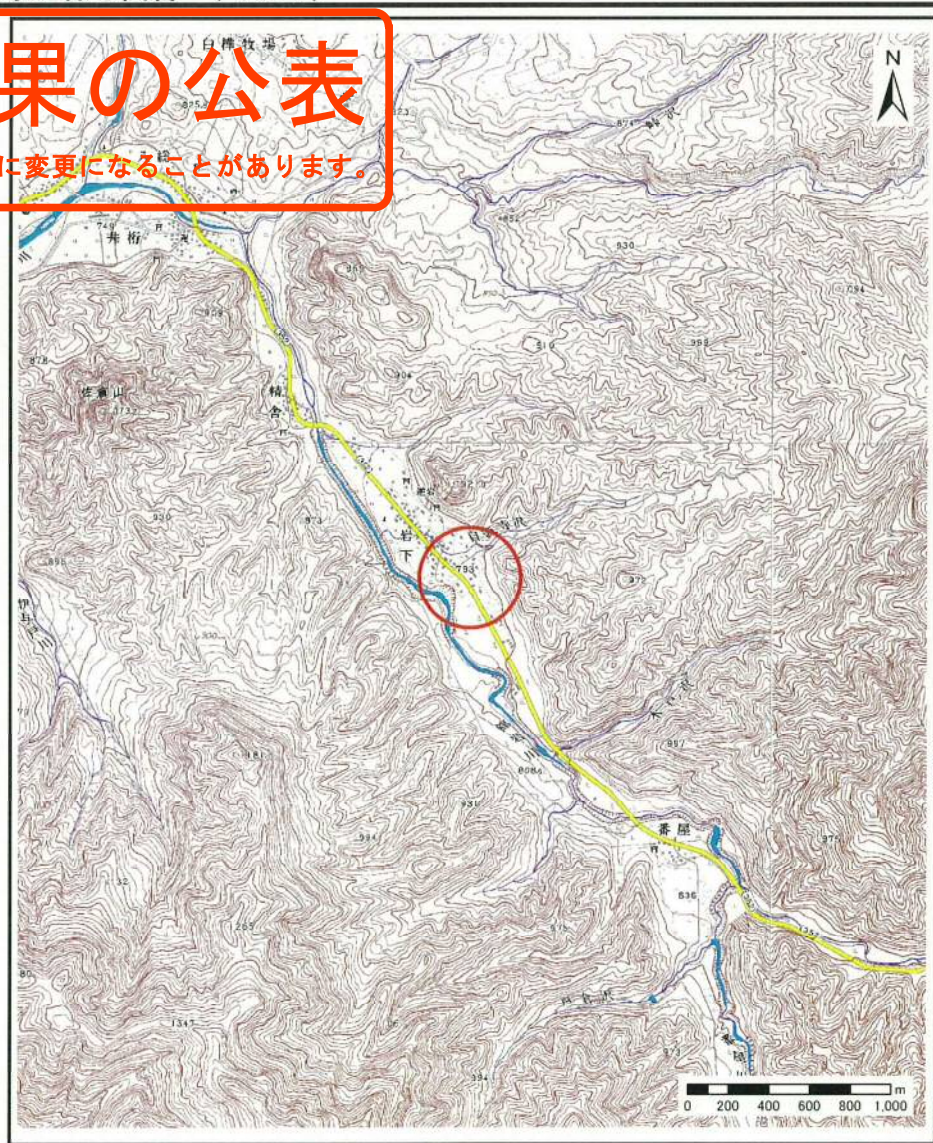
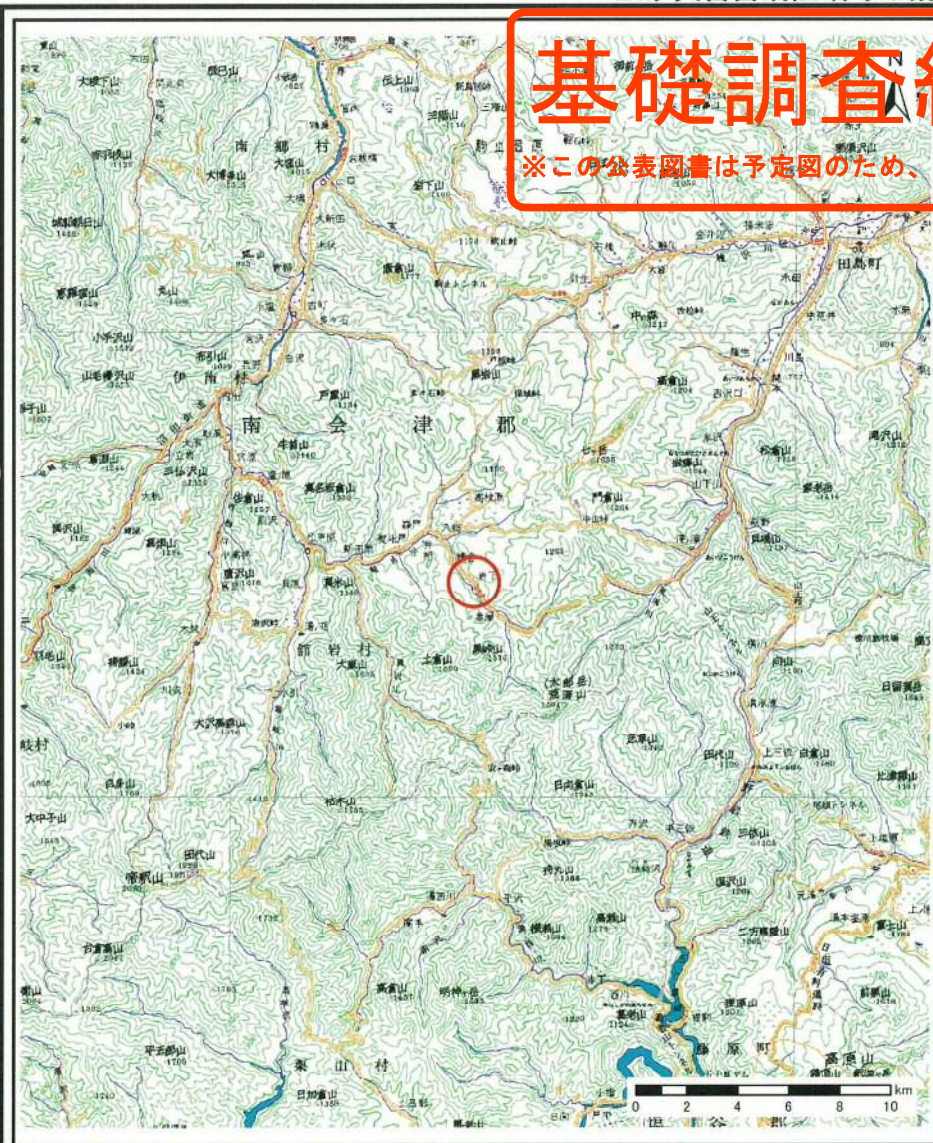


基礎調査結果の公表

※この公表図書は予定図のため、指定時に変更になることがあります。



様式-1 (土)
土砂災害警戒区域・土砂災害特別警戒区域 位置図

| | |
|---------|------------|
| 自然現象の種類 | 土石流 |
| 溪流番号 | 60363A0038 |
| 溪流名 | ホソクボ沢 |
| 所在地 | 南会津郡南会津町岩下 |

「この地図は、国土地理院長の承認を得て、同院発行の20万分1 地勢図及び数値地図25000（地図画像）を複製したものである。（承認番号 平25情複、第502号）」

基礎調査結果の公表

※この公表図書は予定図のため、指定時に変更になることがあります。



| 区分番号 | 力の大きさのうち最大のもの (kN/m ²) | 土石流の高さ (m) |
|------|------------------------------------|------------|
| ① | 15.56 | 0.44 |

0 1 ×100m

| | | | | | | | |
|----------------------------------------|-------------------------|--|----------------|---------------|---------------|------------|------------|
| 様式-2 (土) 土砂災害警戒区域・土砂災害特別警戒区域 区域図 | 土砂災害防止法施行令第2条の基準に該当する区域 | | 自然現象の種類 土石流 | 土石流 | 溪流番号 | 60363A0038 | |
| | 土砂災害防止法施行令第3条の基準に該当する区域 | | | 告示番号 告示年月日 | | 溪流名 | ホソクボ沢 |
| | それ以外の区域 | | | | 縮尺 1:2,500 | 所在地 | 南会津郡南会津町岩下 |