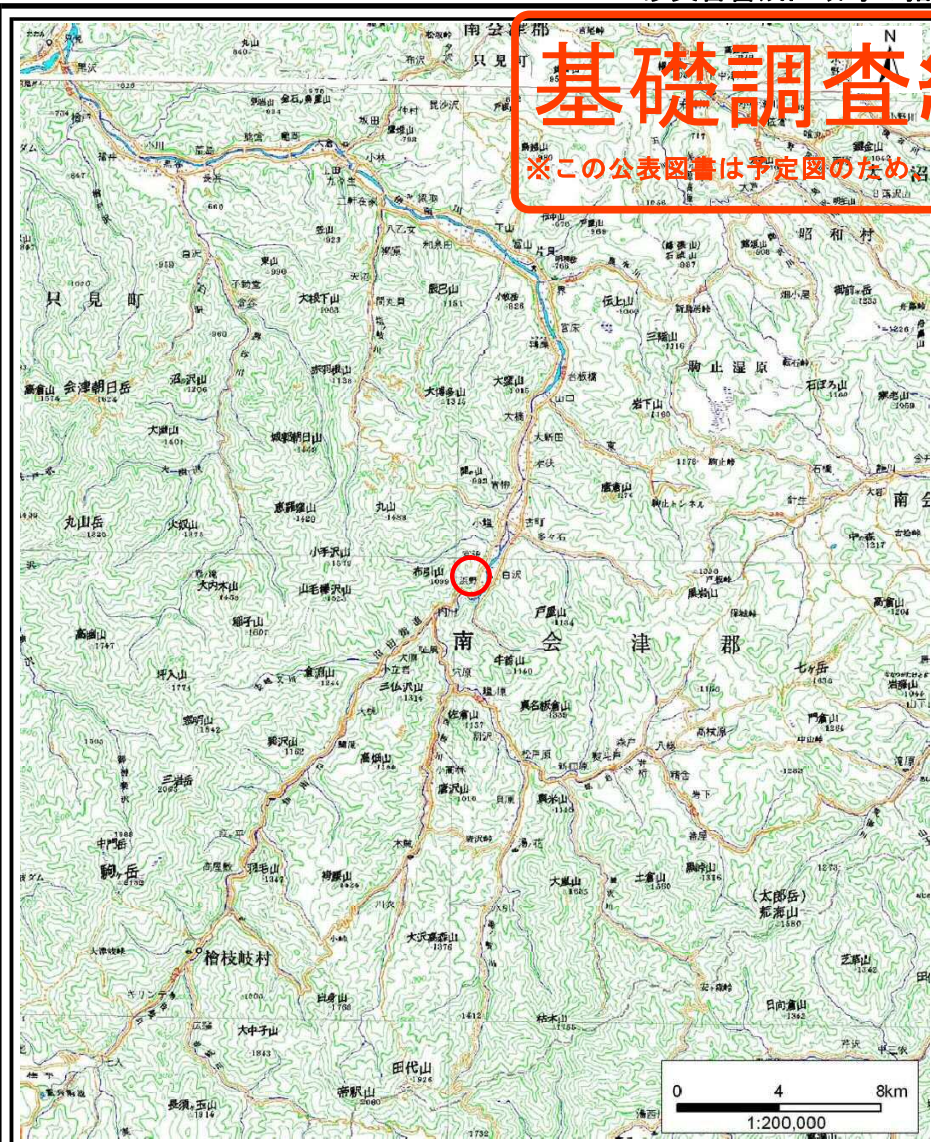
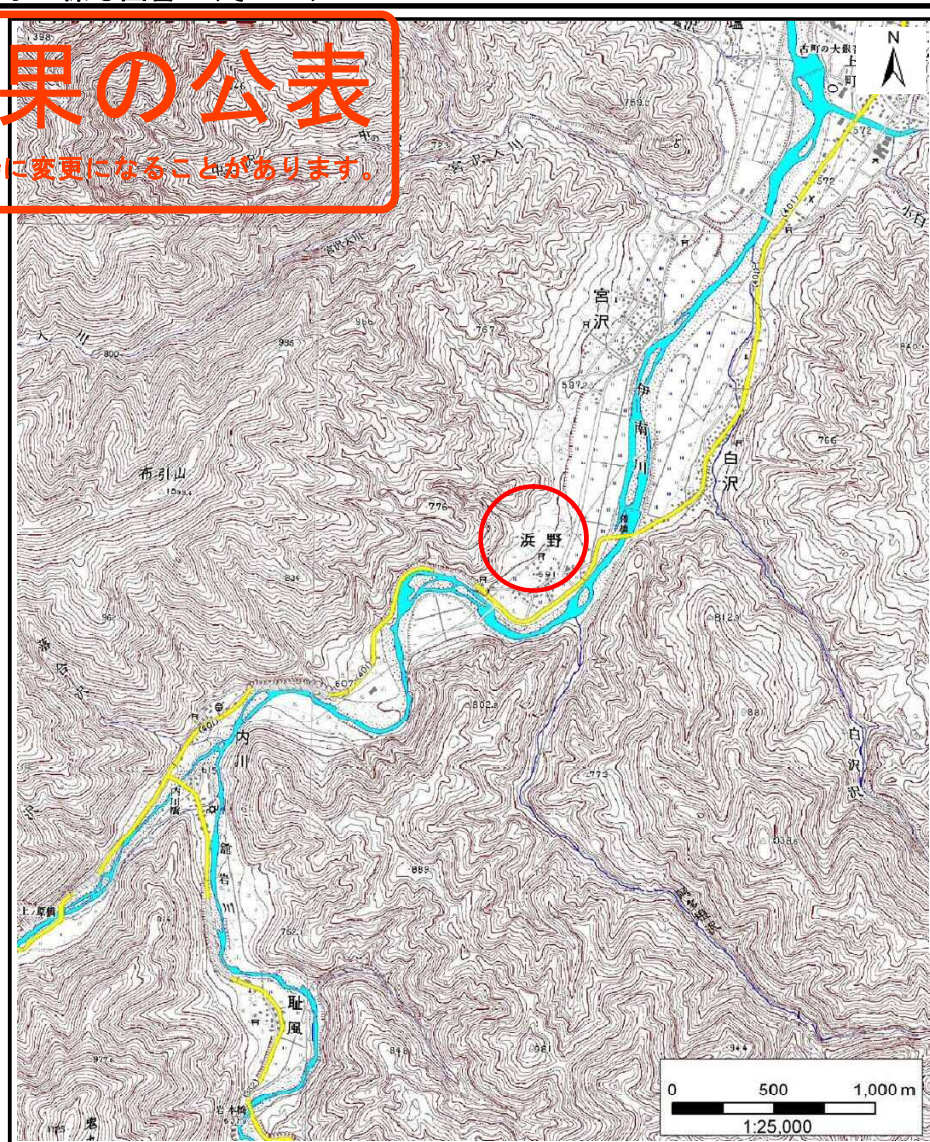


# 基礎調査結果の公表

※この公表図書は予定図のため指定時に変更になることがあります。



(1/200,000)



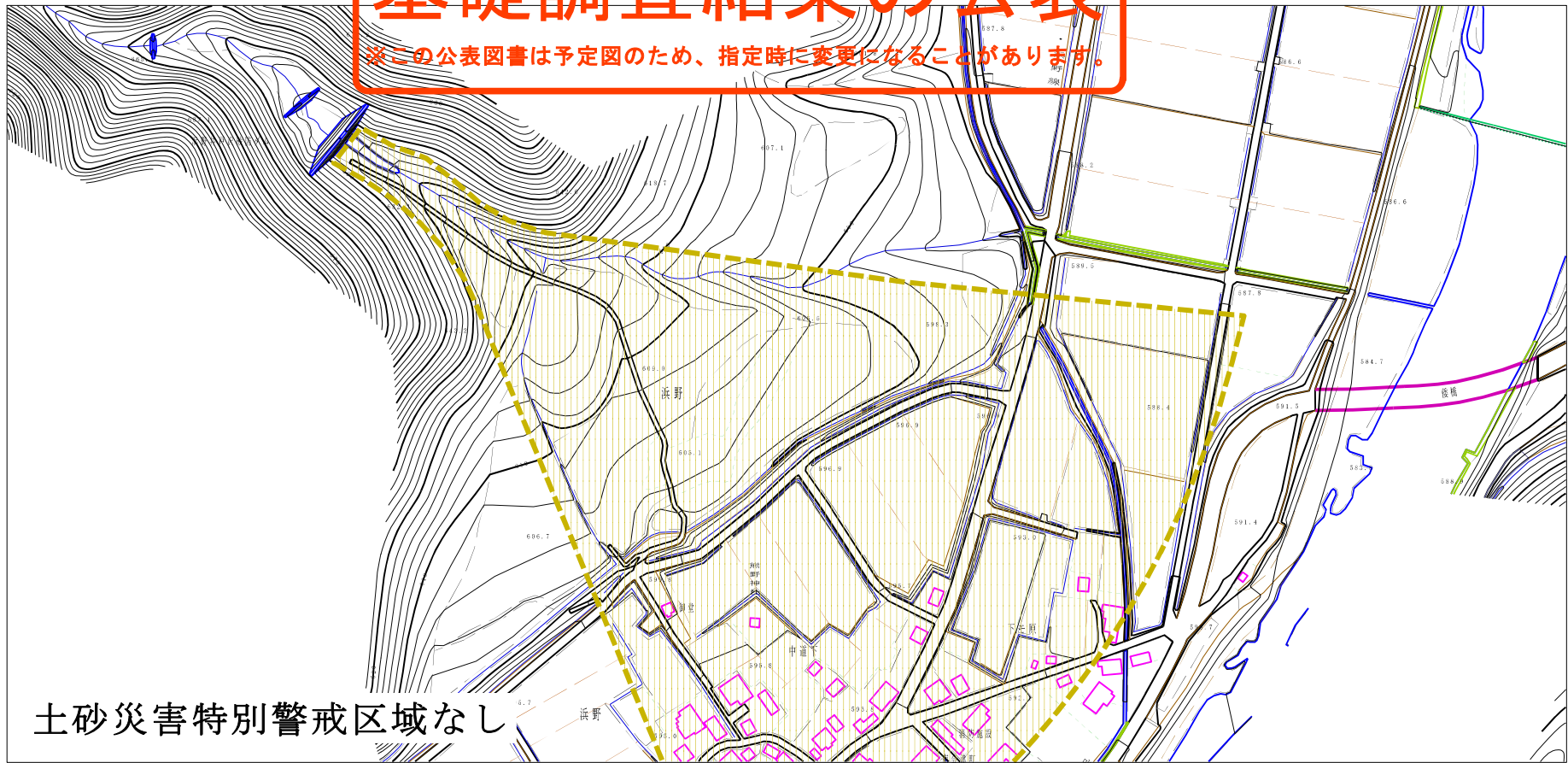
(1/25,000)

様式-1 (土)  
土砂災害警戒区域・土砂災害特別警戒区域 位置図

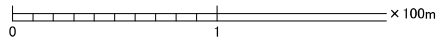
自然現象の種類	土石流
溪流番号	60365A0017
溪流名	井戸沢
所在地	南会津郡南会津町浜野

# 基礎調査結果の公表

※この公表図書は予定図のため、指定時に変更になることがあります。



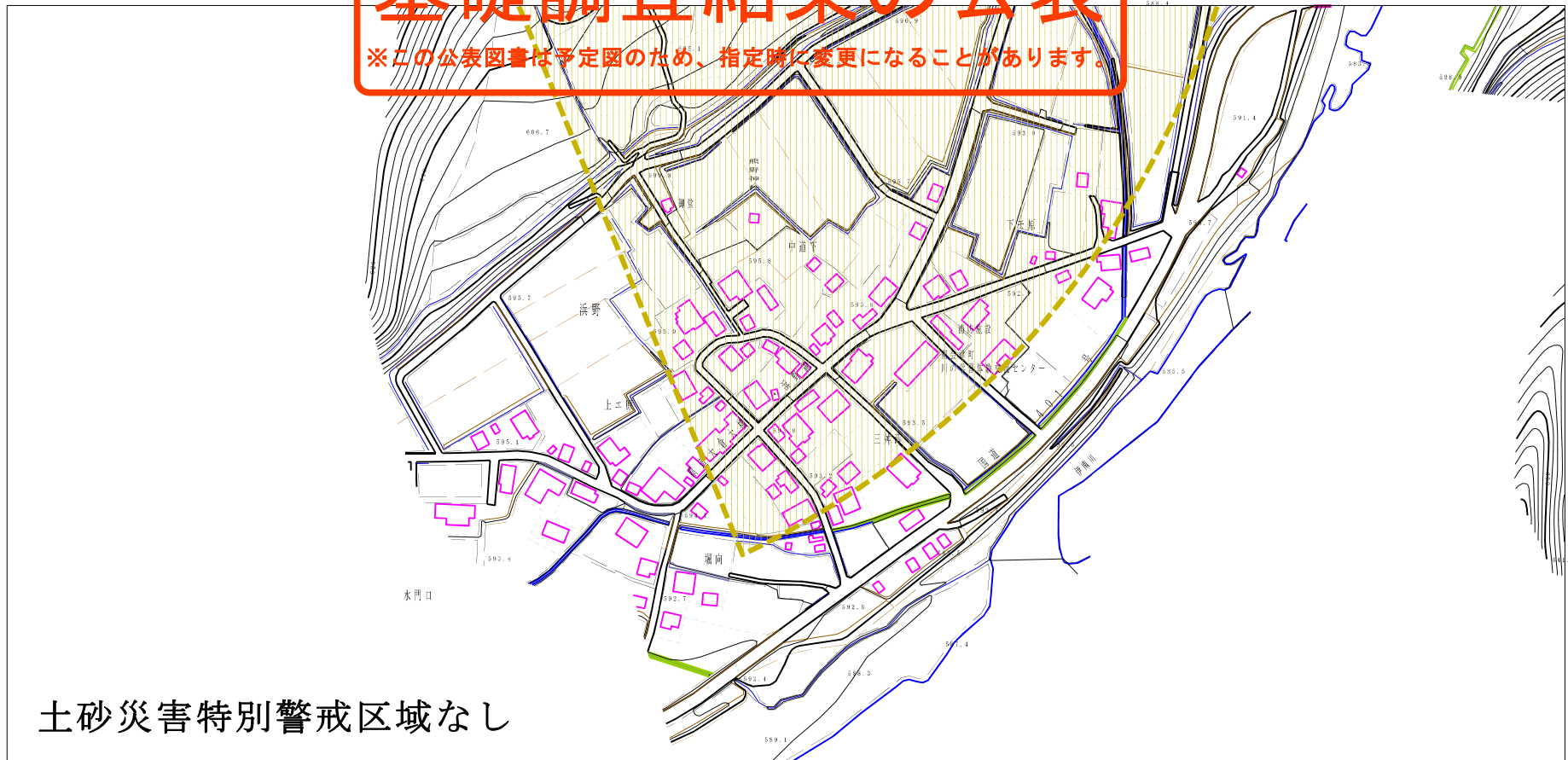
土砂災害特別警戒区域なし



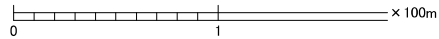
様式-2(土) 土砂災害警戒区域・土砂災害特別警戒区域 区域図	土砂災害警戒区域 (土砂災害防止法施行令第2条の基準に該当する区域)		N 縮尺 1:2,500	自然現象 の種類	土石流	溪流番号	60365A0017	
	土砂災害特別 警戒区域 (土砂災害防止 法施行令第3 条の基準に該 当する区域)			告示番号	溪流名	井戸沢	所在地	南会津郡南会津町浜野
	土砂等の高さが1mを超え、その衝撃力 が50kN/mを超える区域 土砂等の高さが1mを超え、その衝撃力 が50kN/mを超えない区域 上記以外の区域	 		告示年月日				

# 基礎調査結果の公表

※この公表図書は予定図のため、指定時に変更になることがあります。



土砂災害特別警戒区域なし



様式-2(土) 土砂災害警戒区域・土砂災害特別警戒区域 区域図	土砂災害警戒区域 (土砂災害防止法施行令第2条の基準に該当する区域)		N 縮尺 1:2,500	自然現象 の種類	土石流	溪流番号	60365A0017
	土砂災害特別 警戒区域 (土砂災害防止 法施行令第3 条の基準に該 当する区域)			告示番号		溪流名	井戸沢
	土砂災害防止 法施行令第3 条の基準に該 当する区域)			告示年月日		所在地	南会津郡南会津町浜野