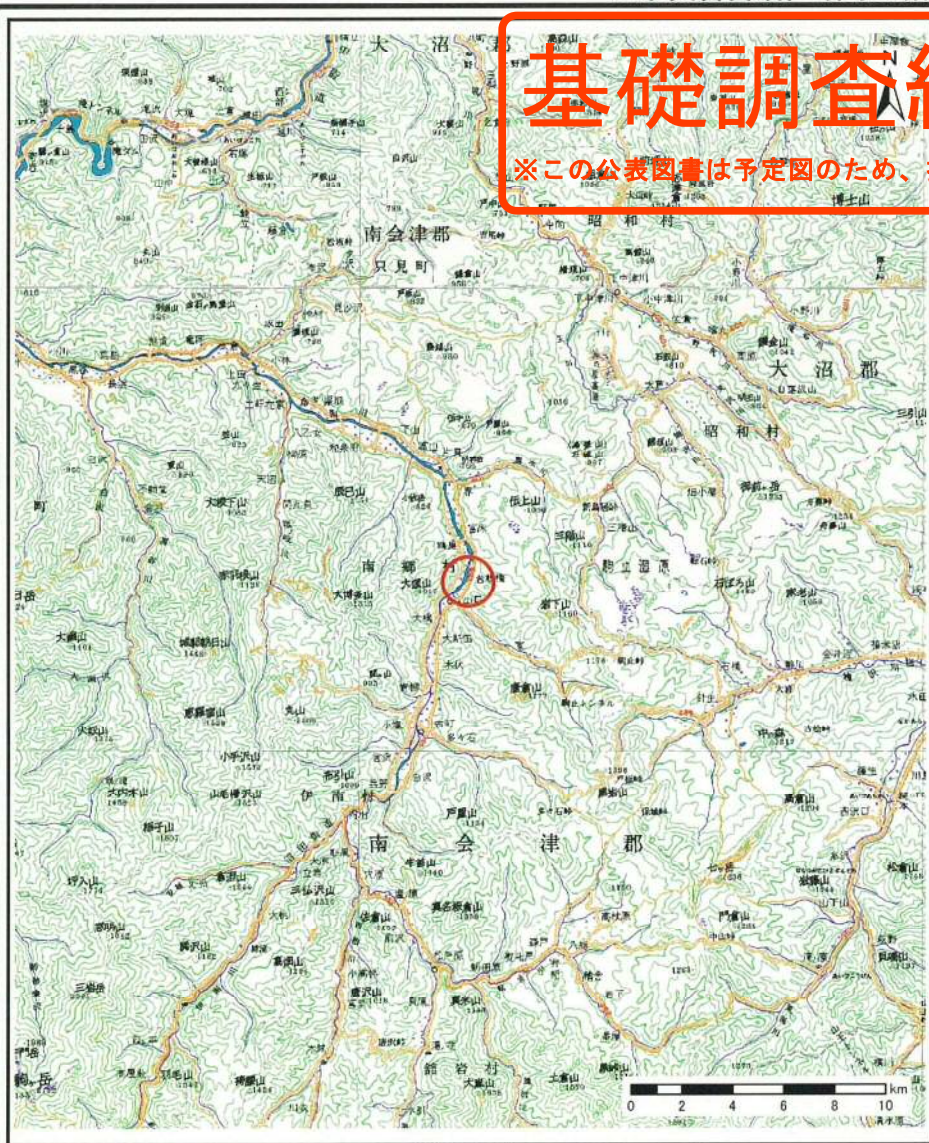
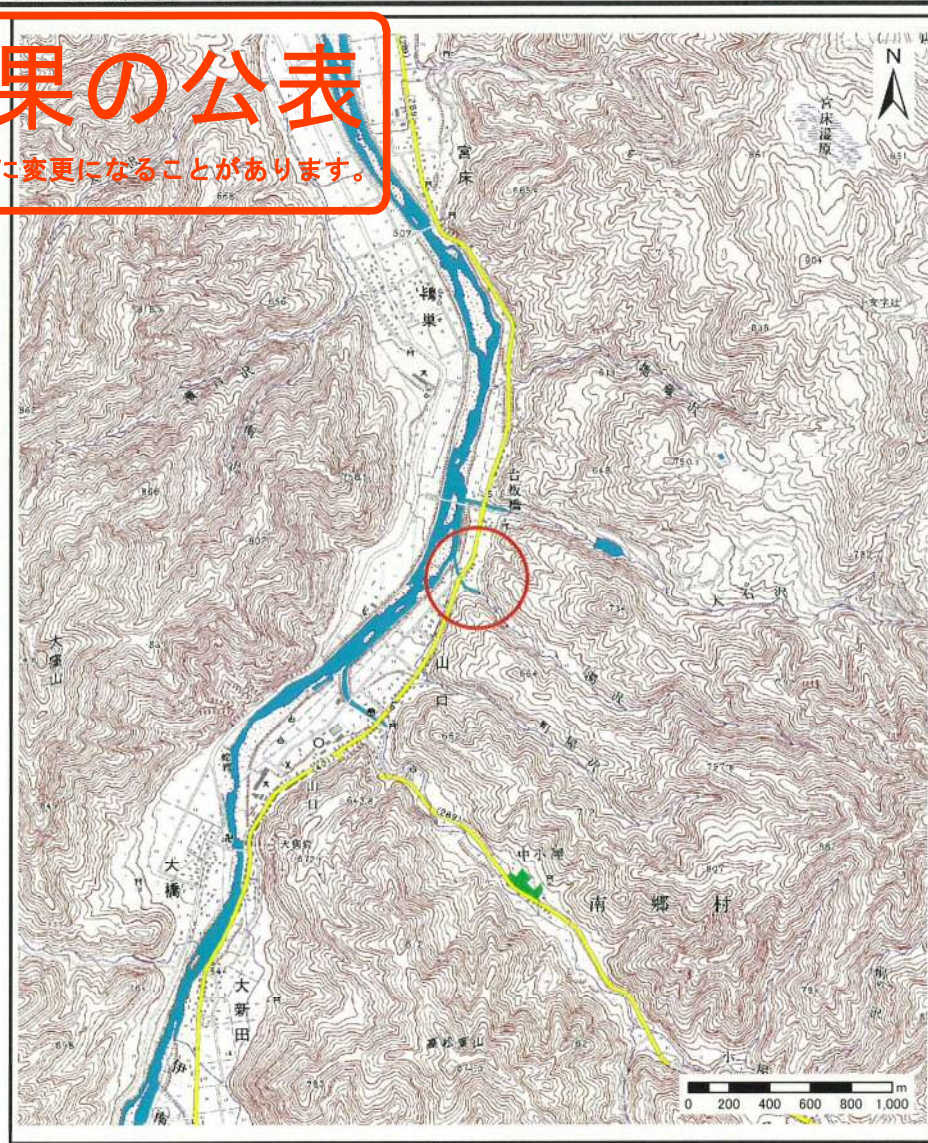


# 基礎調査結果の公表

※この公表図書は予定図のため、指定時に変更になることがあります。



(1/200,000)



(1/25,000)

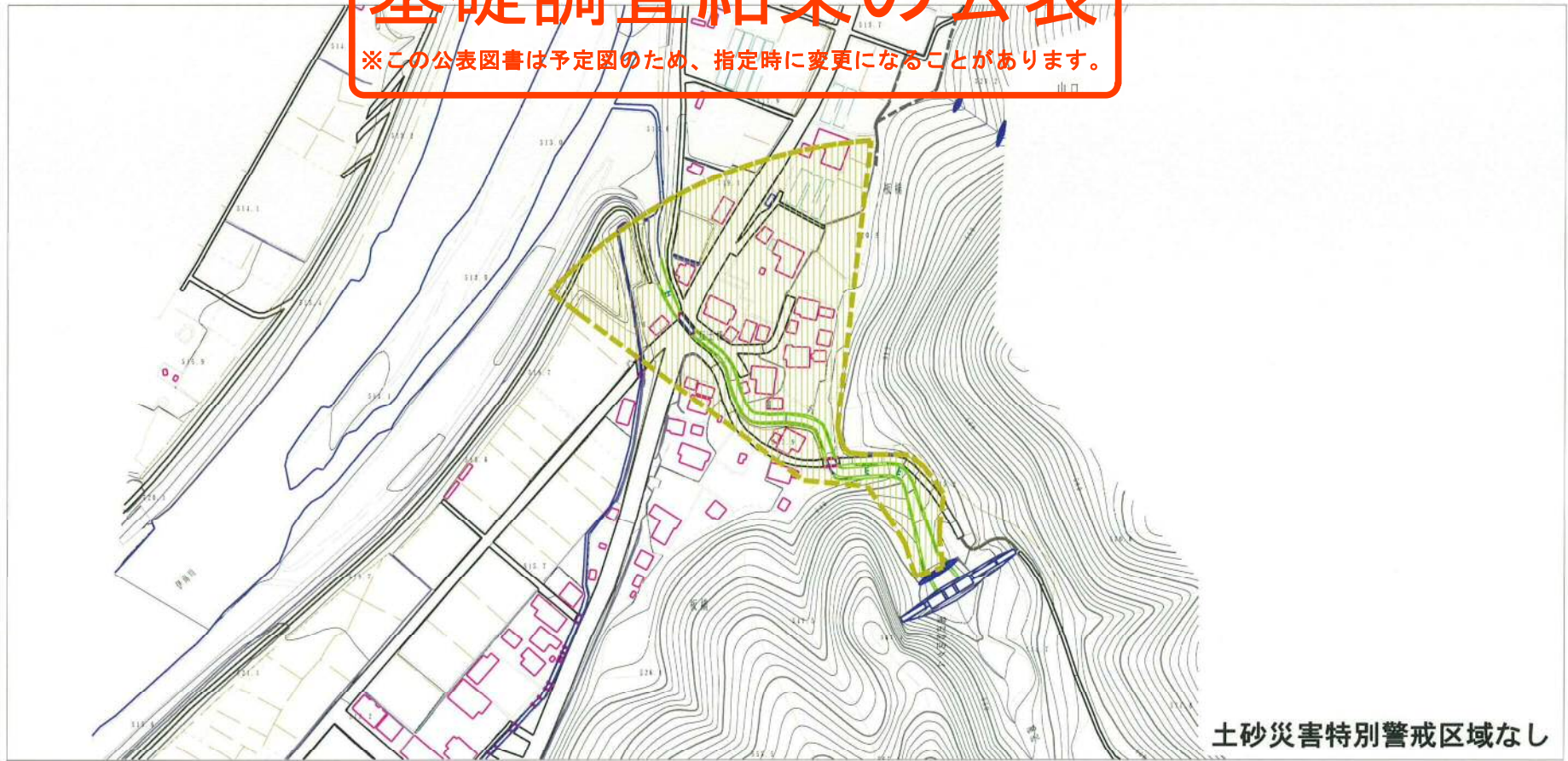
様式-1 (土)  
土砂災害警戒区域・土砂災害特別警戒区域 位置図

|         |            |
|---------|------------|
| 自然現象の種類 | 土石流        |
| 溪流番号    | 60366A0021 |
| 溪流名     | 濁沢         |
| 所在地     | 南会津郡南会津町村下 |

「この地図は、国土地理院長の承認を得て、同院発行の20万分1 地勢図及び数値地図25000（地図画像）を複製したものである。（承認番号 平25情複、第502号）」

# 基礎調査結果の公表

※この公表図書は予定図のため、指定時に変更になることがあります。



土砂災害特別警戒区域なし



|                                  |                         |  |                    |         |     |      |            |
|----------------------------------|-------------------------|--|--------------------|---------|-----|------|------------|
| 様式-2 (土)<br>土砂災害警戒区域・土砂災害特別警戒区域図 | 土砂災害防止法施行令第二条の基準に該当する区域 |  | N<br>縮尺<br>1:2,500 | 自然現象の種類 | 土石流 | 渓流番号 | 60366A0021 |
|                                  | 土砂災害防止法施行令第三条の基準に該当する区域 |  |                    | 告示番号    |     | 渓流名  | 濁沢         |
|                                  | それ以外の区域                 |  |                    | 告示年月日   |     | 所在地  | 南会津郡南会津町村下 |