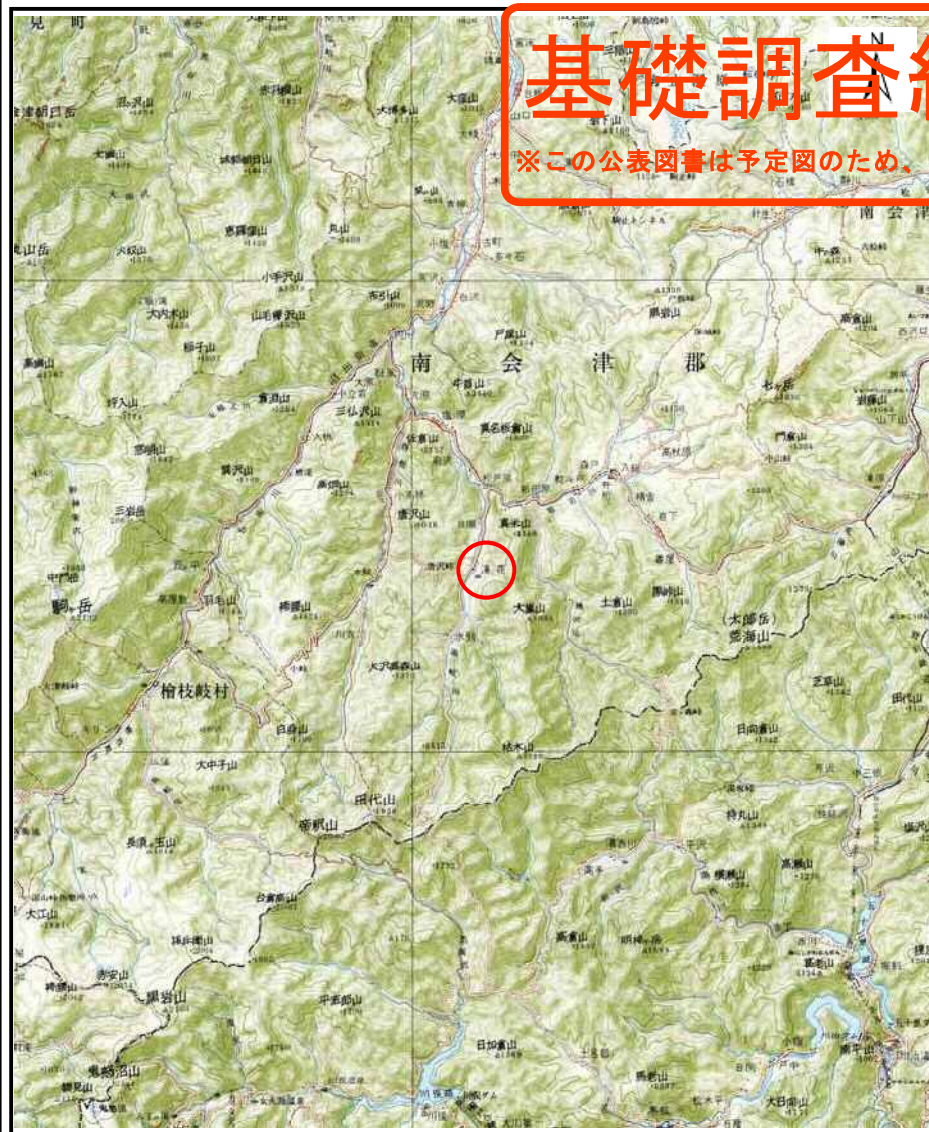
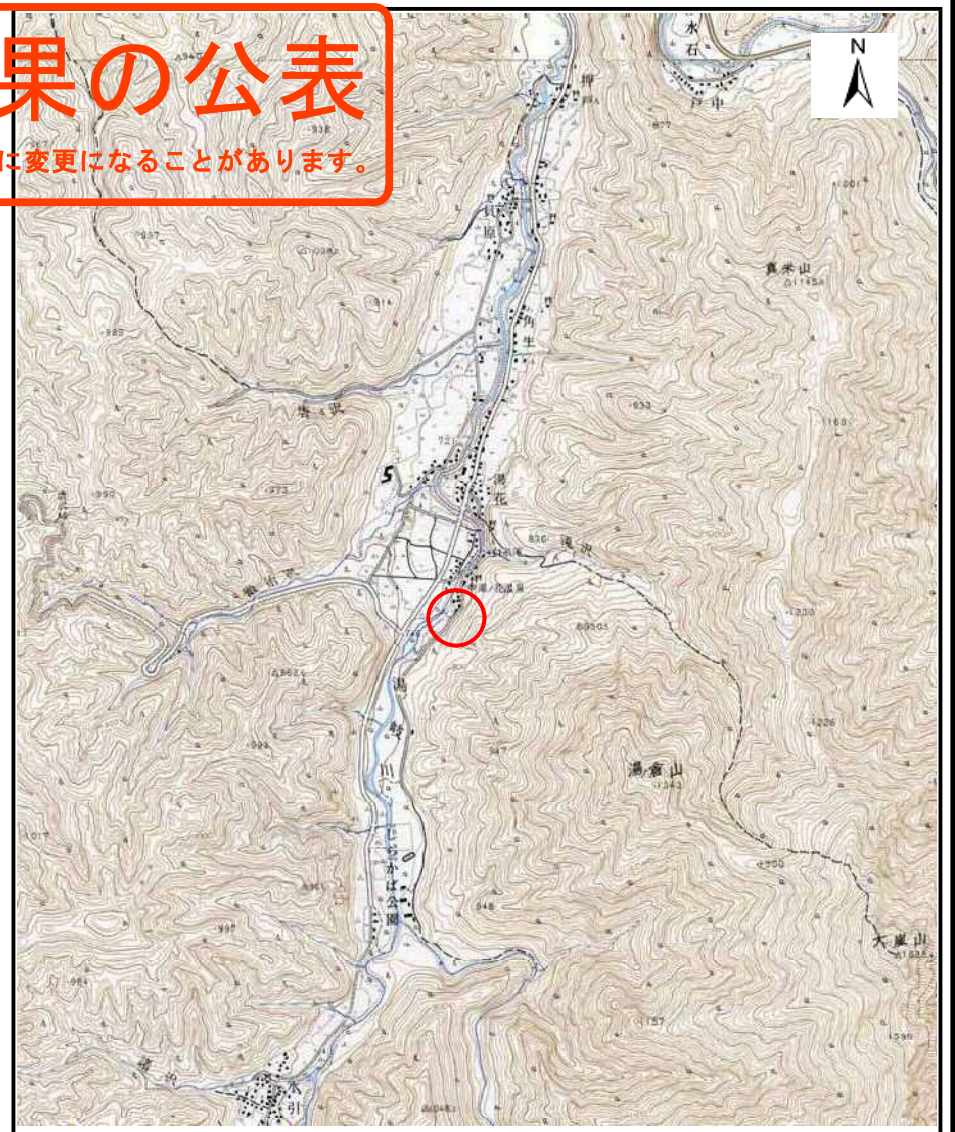


基礎調査結果の公表

※この公表図書は予定図のため、指定時に変更になることがあります。



(1/200,000)



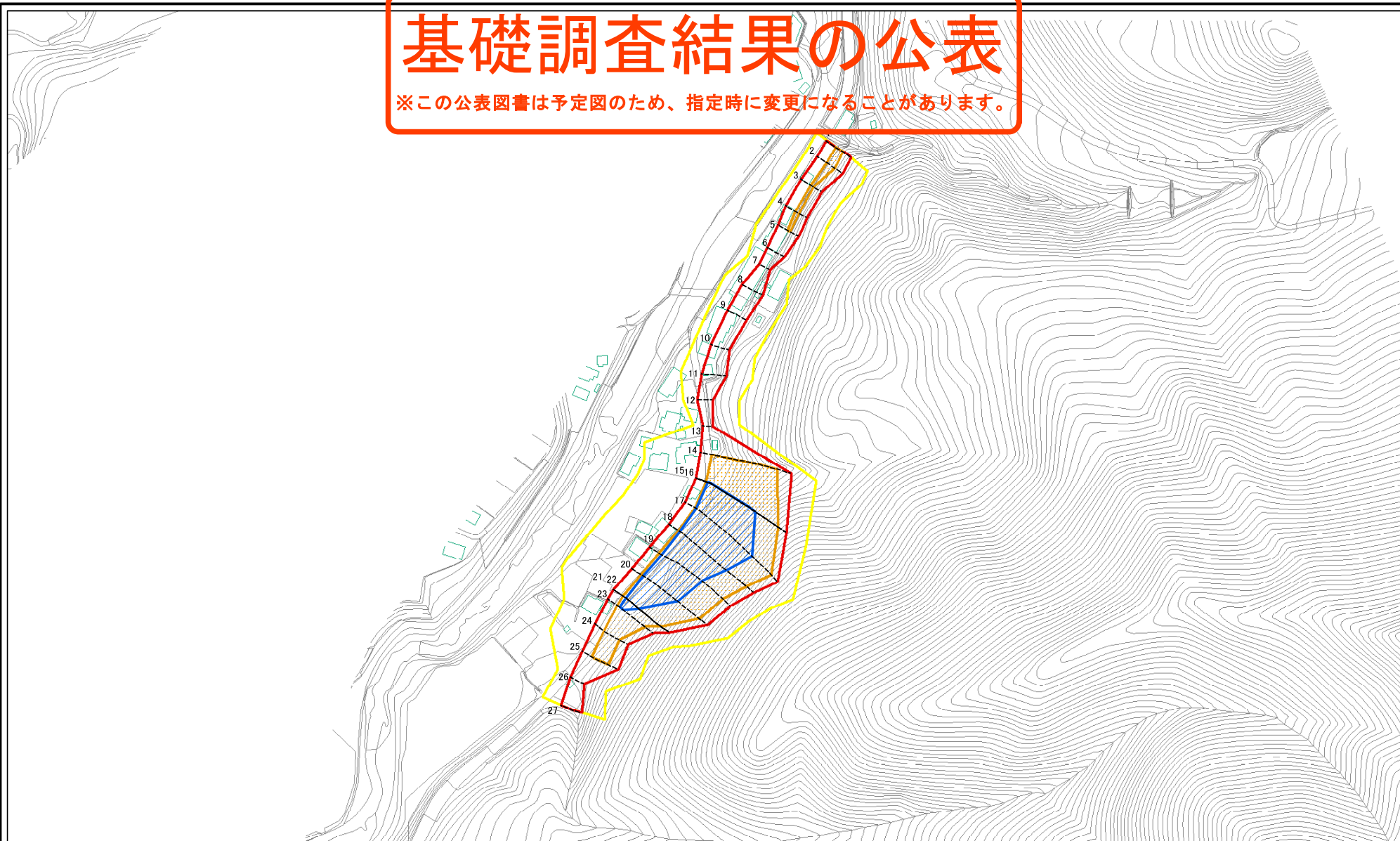
(1/25,000)

様式-1 (急)
土砂災害警戒区域・土砂災害特別警戒区域 位置図

自然現象の種類	急傾斜地の崩壊
箇所番号	785-2
箇所名	湯本-2
所在地	福島県南会津郡南会津町湯ノ花字湯本

基礎調査結果の公表

※この公表図書は予定図のため、指定時に変更になることがあります。



0 25 50 100
m

図中の数字は横断測線番号を示す

様式-2(急)
土砂災害警戒区域・土砂災害特別警戒区域図(その1)

土砂災害警戒区域
(土砂災害防止法施行令第二条の基準に該当する区域)
土砂災害特別警戒区域
(土砂災害防止法施行令第三条の基準に該当する区域)
土砂災害特別警戒区域
(斜面の崩壊による土石等の衝撃力が100kN/m²を超える区域)
土砂災害防止法施行令第三条の基準に該当する区域)
上記以外の区域

縮尺
1:2,500

自然現象の種類	急傾斜地の崩壊	箇所番号	785-2
告示番号		箇所名	湯本-2
告示年月日		所在地	南会津郡南会津町湯ノ花字湯本