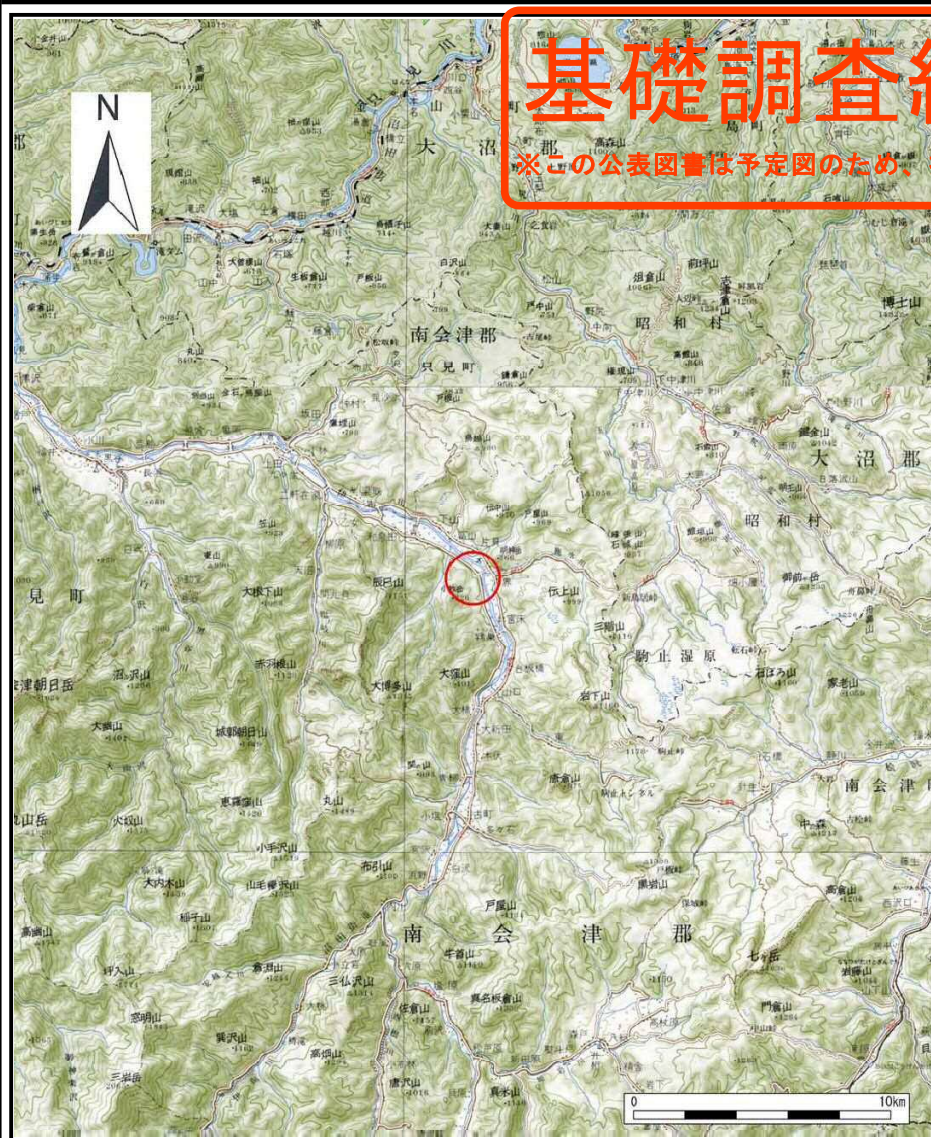
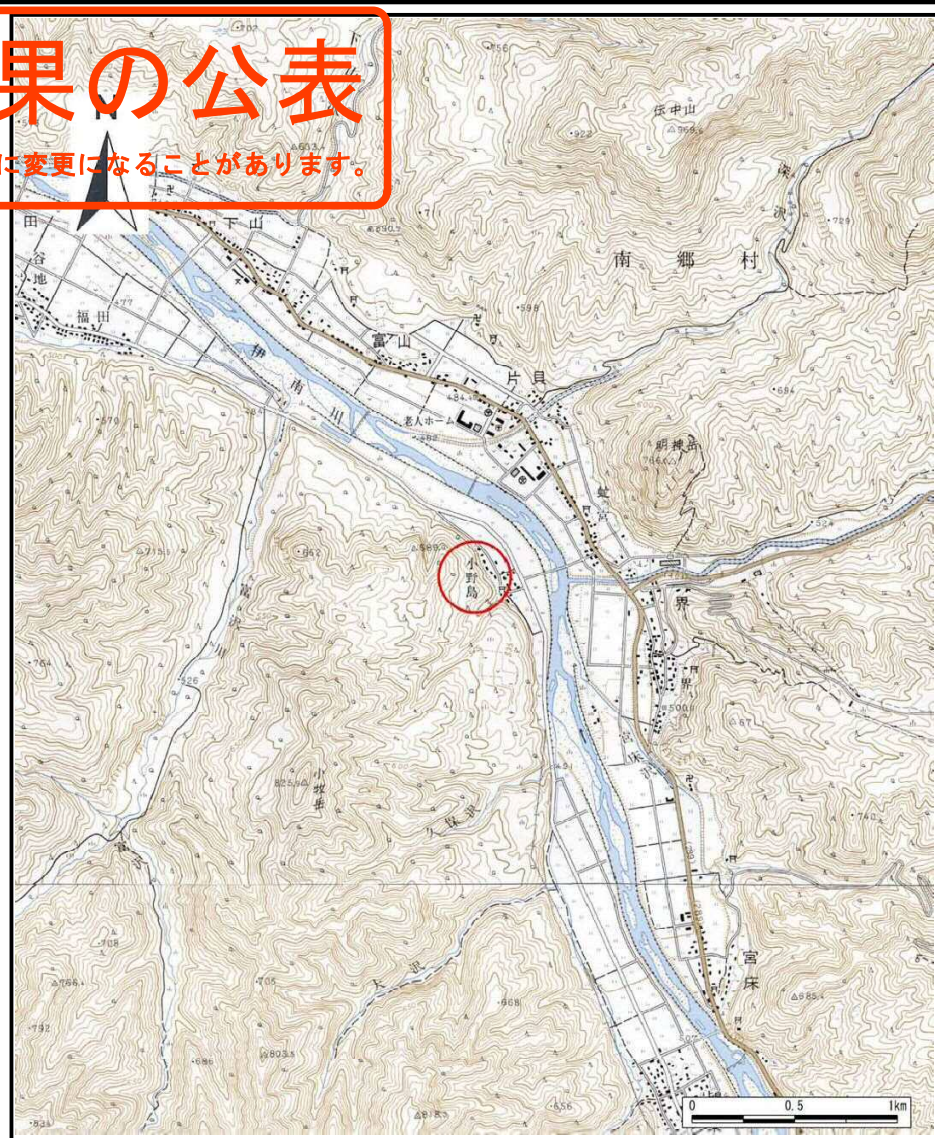


基礎調査結果の公表

※この公表図書は予定図のため、指定時に変更になることがあります。



(1/200,000)



(1/25,000)

様式-1 (急)
土砂災害警戒区域・土砂災害特別警戒区域 位置図

自然現象の種類	急傾斜地の崩壊
箇所番号	803
箇所名	石原
所在地	福島県南会津郡南会津町小野島字石原

基礎調査結果の公表

※この公表図書は予定図のため、指定時に変更になることがあります。



0 25 50 100
m

図中の数字は横断測線番号を示す

様式-2(急)
土砂災害警戒区域・土砂災害特別警戒区域
区域図(その1)

土砂災害警戒区域 (土砂災害防止法施行令第2条の基準に該当する区域)	黄色
土砂災害特別警戒区域 (土砂災害防止法施行令第3条の基準に該当する区域)	オレンジ
土砂災害防止法施行令第3条の基準に該当する区域 (土砂災害防止法施行令第3条の基準に該当する区域)	青
上記以外の区域	赤

N	縮尺
1:2,500	

自然現象の種類	急傾斜地の崩壊	箇所番号	803
告示番号		箇所名	石原
告示年月日		所在地	福島県南会津郡南会津町小野高宇石原