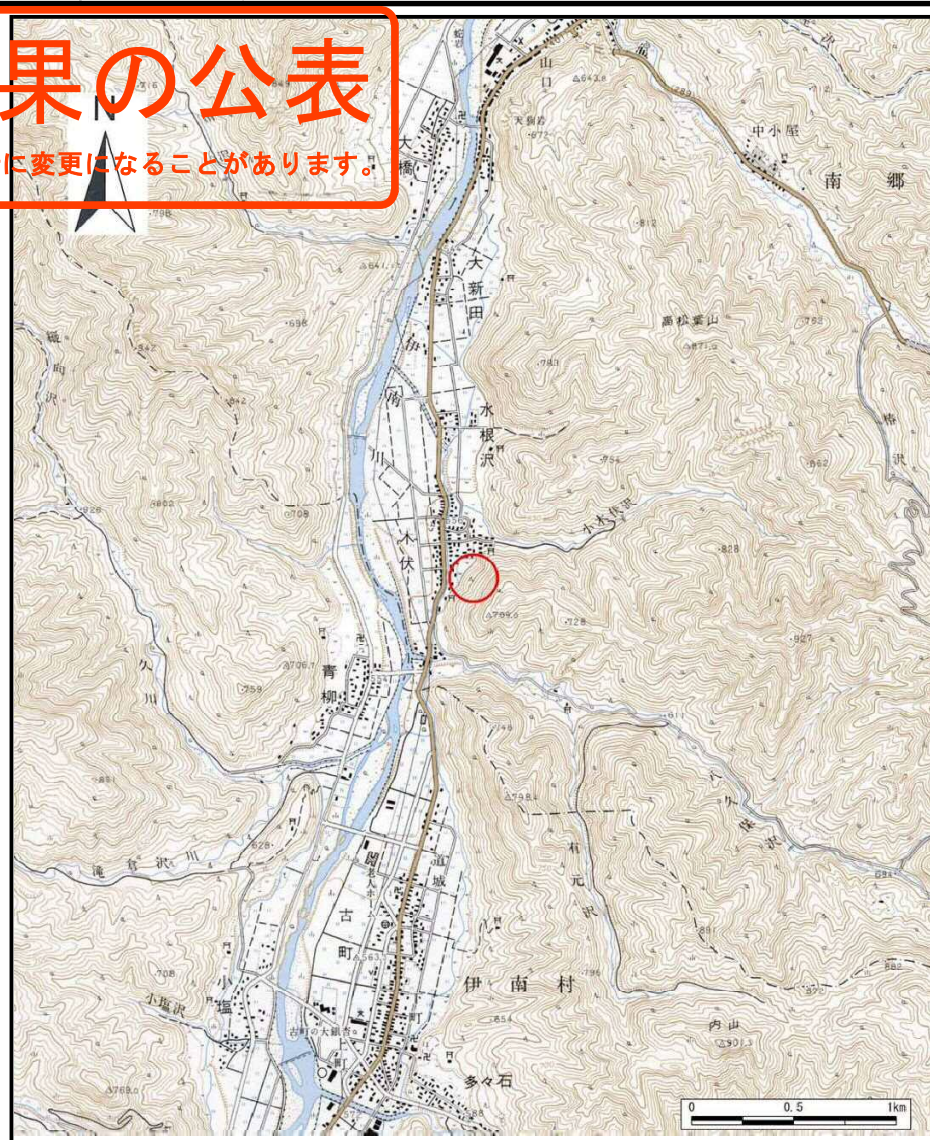
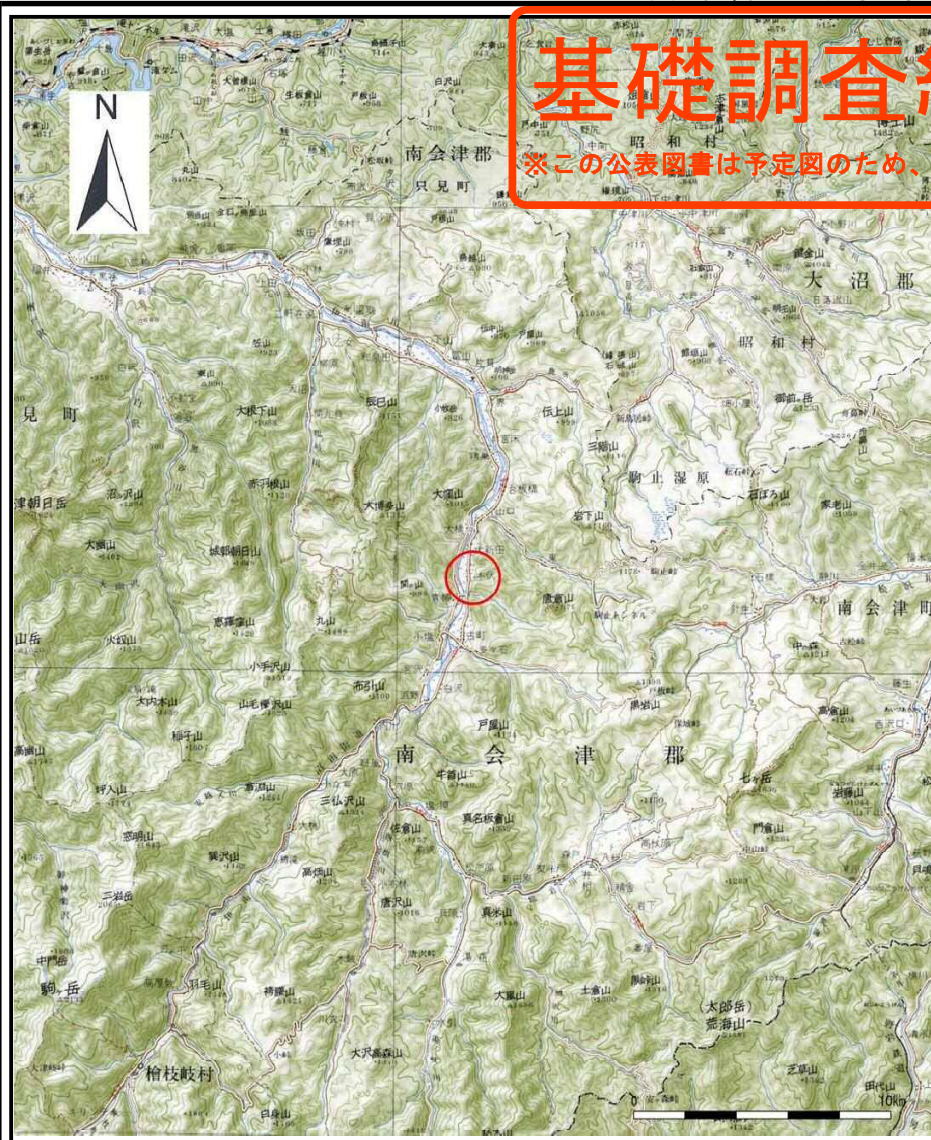


基礎調査結果の公表

※この公表図書は予定図のため、指定時に変更になることがあります。

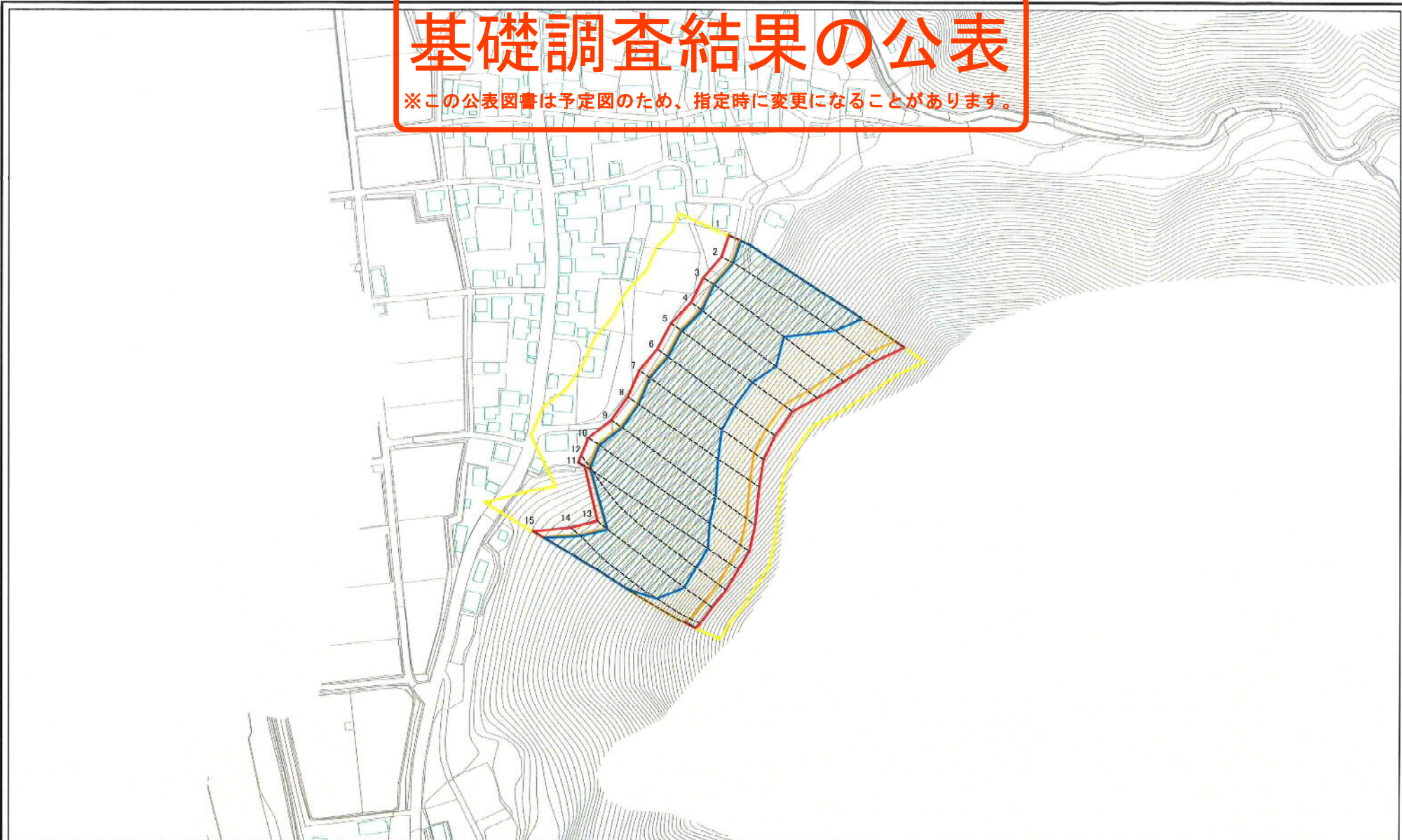


様式-1 (急) 土砂災害警戒区域・土砂災害特別警戒区域 位置図	自然現象の種類	急傾斜地の崩壊
	箇所番号	806
	箇所名	清水畑B
	所在地	福島県南会津郡南会津町木伏字清水畑

この地図は、国土地理院長の承認を得て、同院発行の20万分1地勢図及び2万5千分1地形図を複製したものである。（承認番号 平25情複、第503号）

基礎調査結果の公表

※この公表図書は予定図のため、指定時に変更になることがあります。



0 25 50 100
m

図中の数字は横断測線番号を示す

様式-2(急)
土砂災害警戒区域・土砂災害特別警戒区域
区域図(その1)

土砂災害警戒区域 (土砂災害防止法施行令第2条の基準に該当する区域)	黄色
土砂災害特別警戒区域 (土砂災害防止法施行令第3条の基準に該当する区域)	赤色
土砂災害特別警戒区域 (土砂災害防止法施行令第3条の基準に該当する区域)	青色
土砂災害特別警戒区域 (土砂災害防止法施行令第3条の基準に該当する区域)	赤色

N	北
縮尺	1:2,500

自然現象の種類	急傾斜地の崩壊	箇所番号	806
告示番号		箇所名	清水畑B
告示年月日		所在地	南会津郡南会津町木伏字清水畑