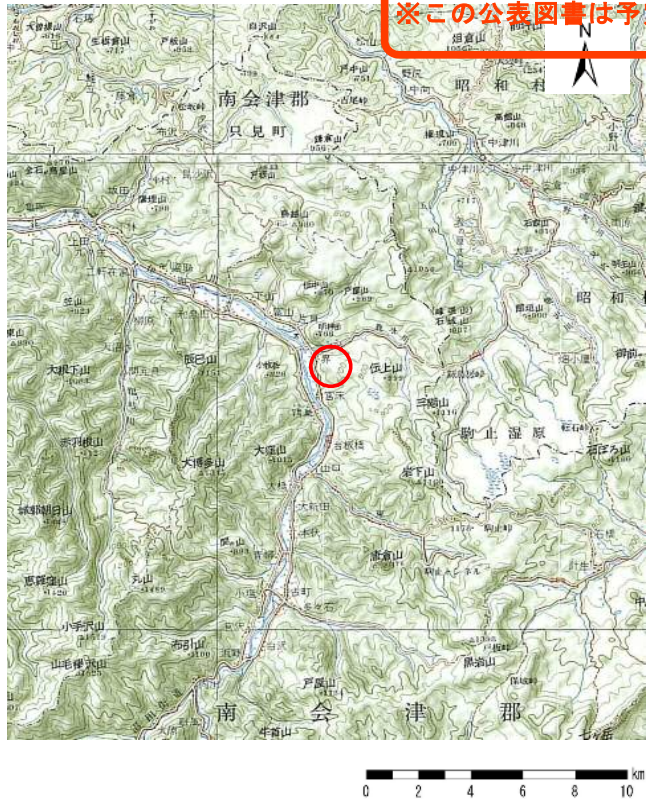
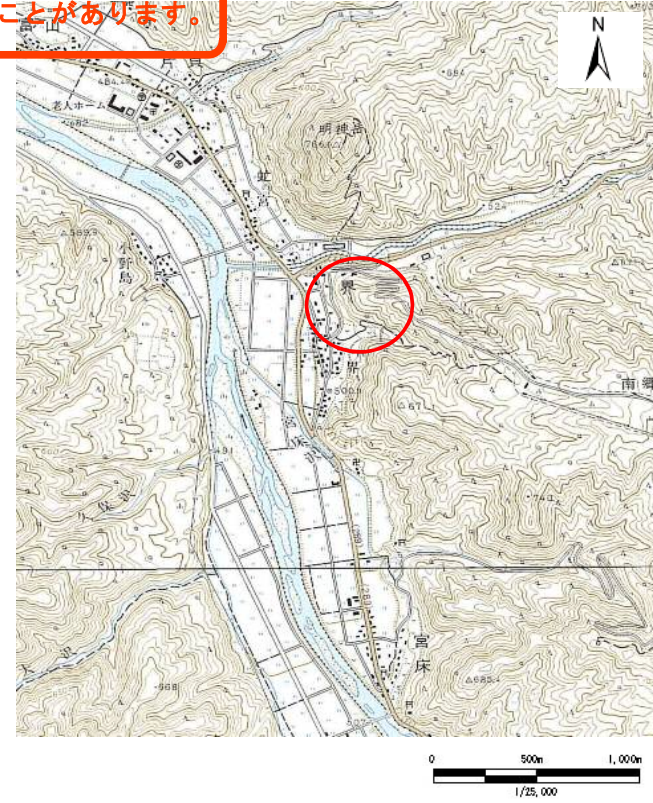


基礎調査結果の公表

※この公表図書は予定図のため、指定時に変更になることがあります。



(1/200,000)



(1/25,000)

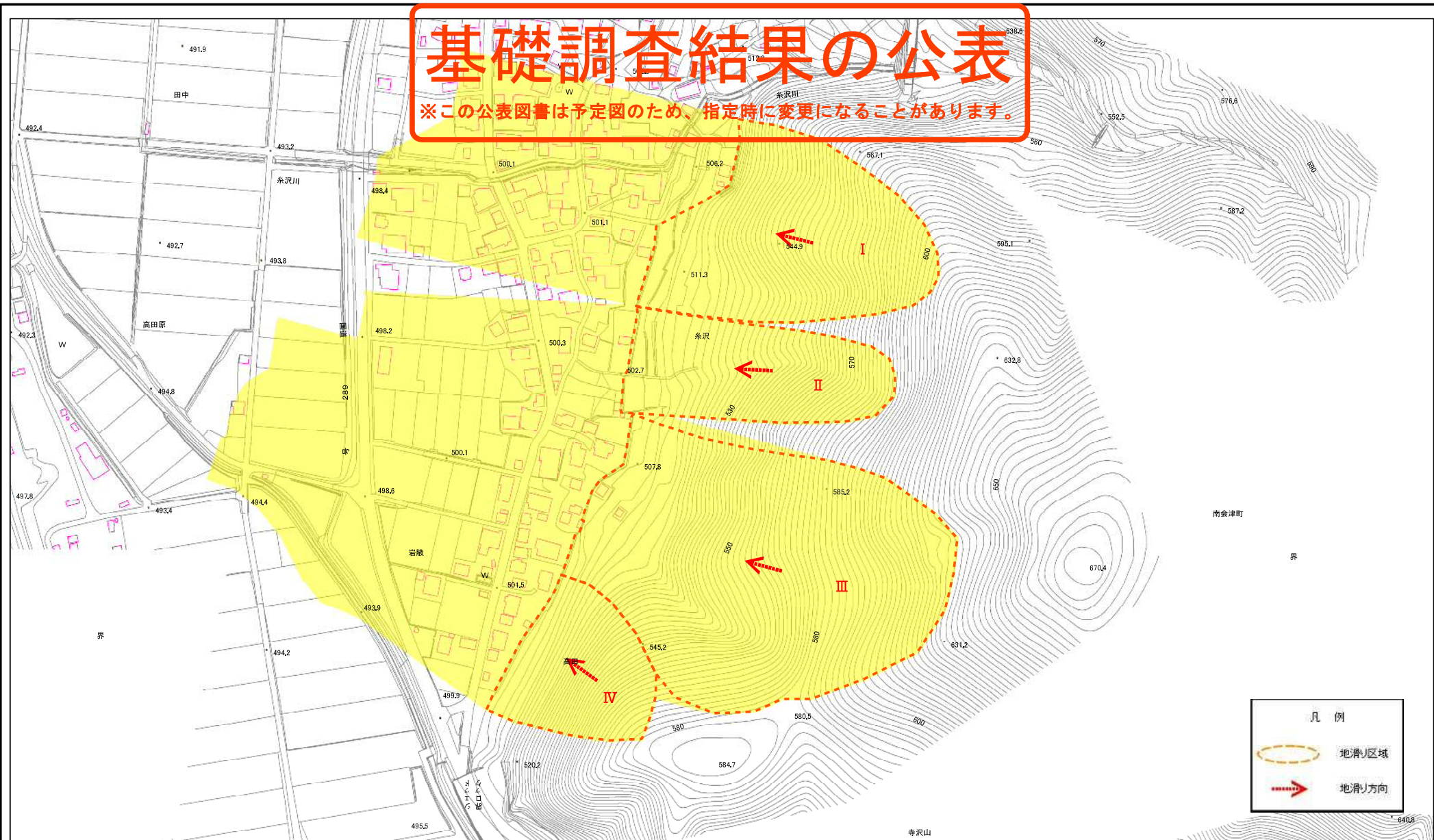
様式-1(地)

土砂災害警戒区域・土砂災害特別警戒区域 位置図

自然現象の種類	地滑り
溪流番号	75
地滑り区域名	75界
所在地	福島県南会津郡南会津町界字系沢

基礎調査結果の公表

※この公表図書は予定図のため、指定時に変更になることがあります。



0 25 50 100 150 200 m

様式-2(地)
土砂災害警戒区域・土砂災害特別警戒区域
区域図

土砂災害防止法施行令第二条の基準に該当する区域(土砂災害警戒区域)



縮尺
1:2,500

自然現象
の種類

地滑り

箇所番号

75

箇所名

界

告示番号

地滑り区域名
75界

告示年月日

所在地
福島県南会津郡南会津町界字系沢