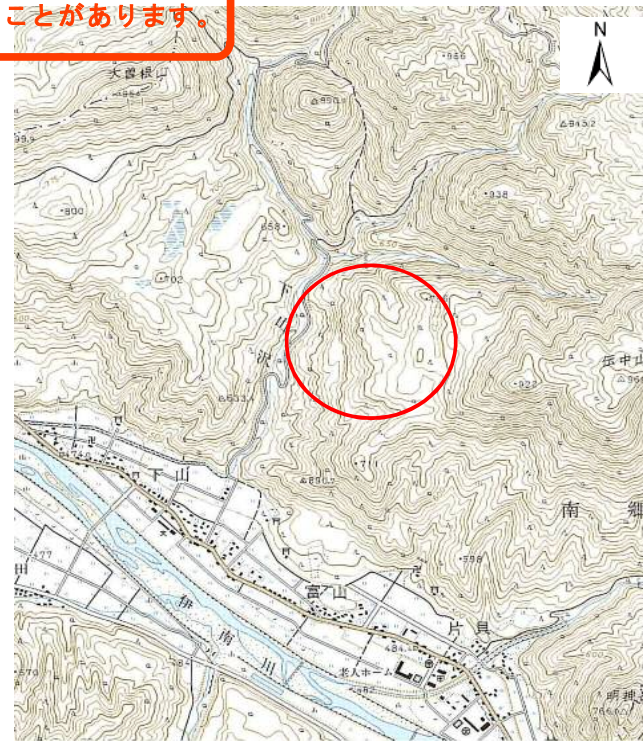


基礎調査結果の公表

※この公表図書は予定図のため、指定時に変更になることがあります。



(1/200,000)



(1/25,000)

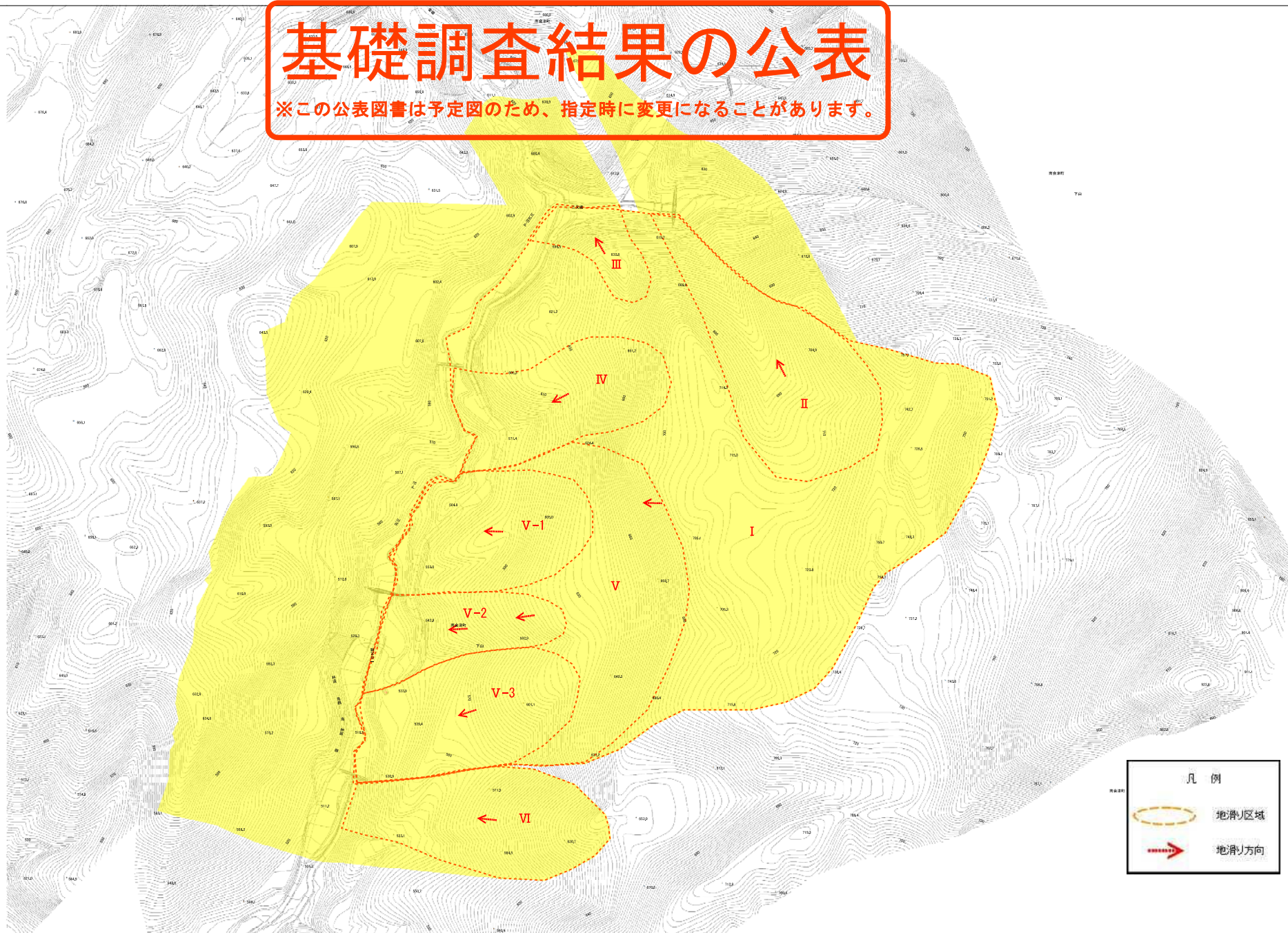
様式－1（地）

土砂災害警戒区域・土砂災害特別警戒区域 位置図

自然現象の種類	地滑り
溪流番号	76
地滑り区域名	76上下山
所在地	福島県南会津郡南会津町下山字阿高

基礎調査結果の公表

※この公表図書は予定図のため、指定時に変更になることがあります。



凡例

- 地滑り区域
- 地滑り方向

0 25 50 100 150 200 m

様式-2(地)
土砂災害警戒区域・土砂災害特別警戒区域
区域図

土砂災害防止法施行令第2条の基準に該当する区域(土砂災害警戒区域)
土砂災害防止法施行令第3条の基準に該当する区域(土砂災害特別警戒区域)

縮尺
1:2,500

告示番号
告示年月日

自然現象の種類	地滑り	箇所番号	76	箇所名	上下山
告示番号		地滑り区域名	76上下山		
告示年月日		所在地	福島県南会津郡南会津町下山字阿高		