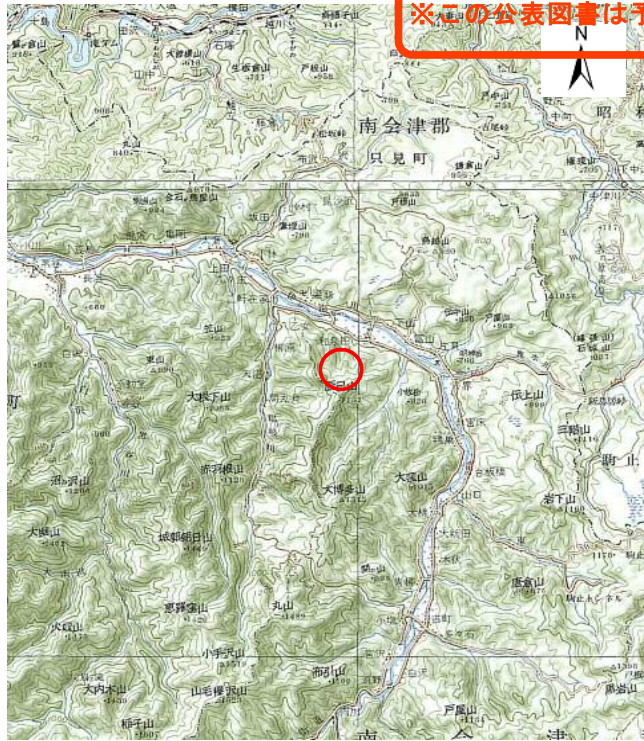
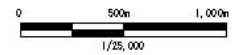
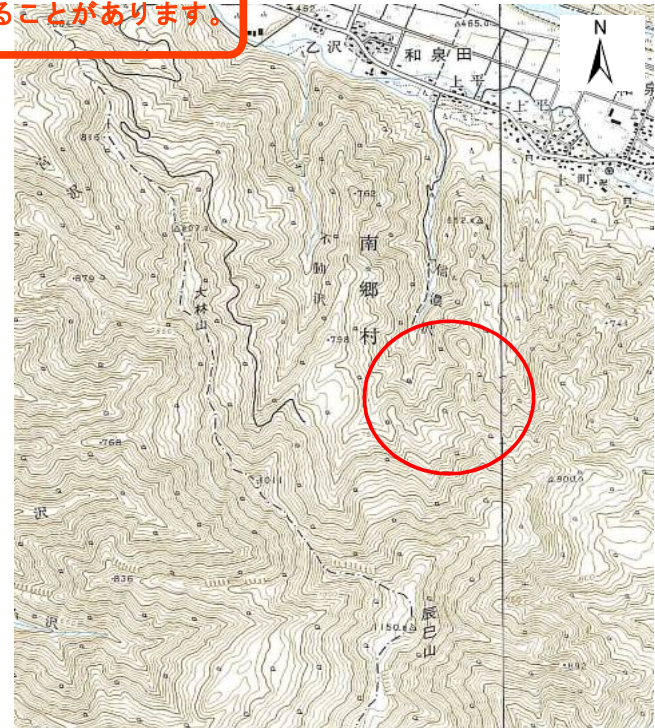


基礎調査結果の公表

※この公表図書は予定図のため、指定時に変更になることがあります。



(1/200,000)



(1/25,000)

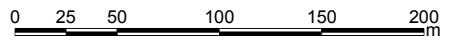
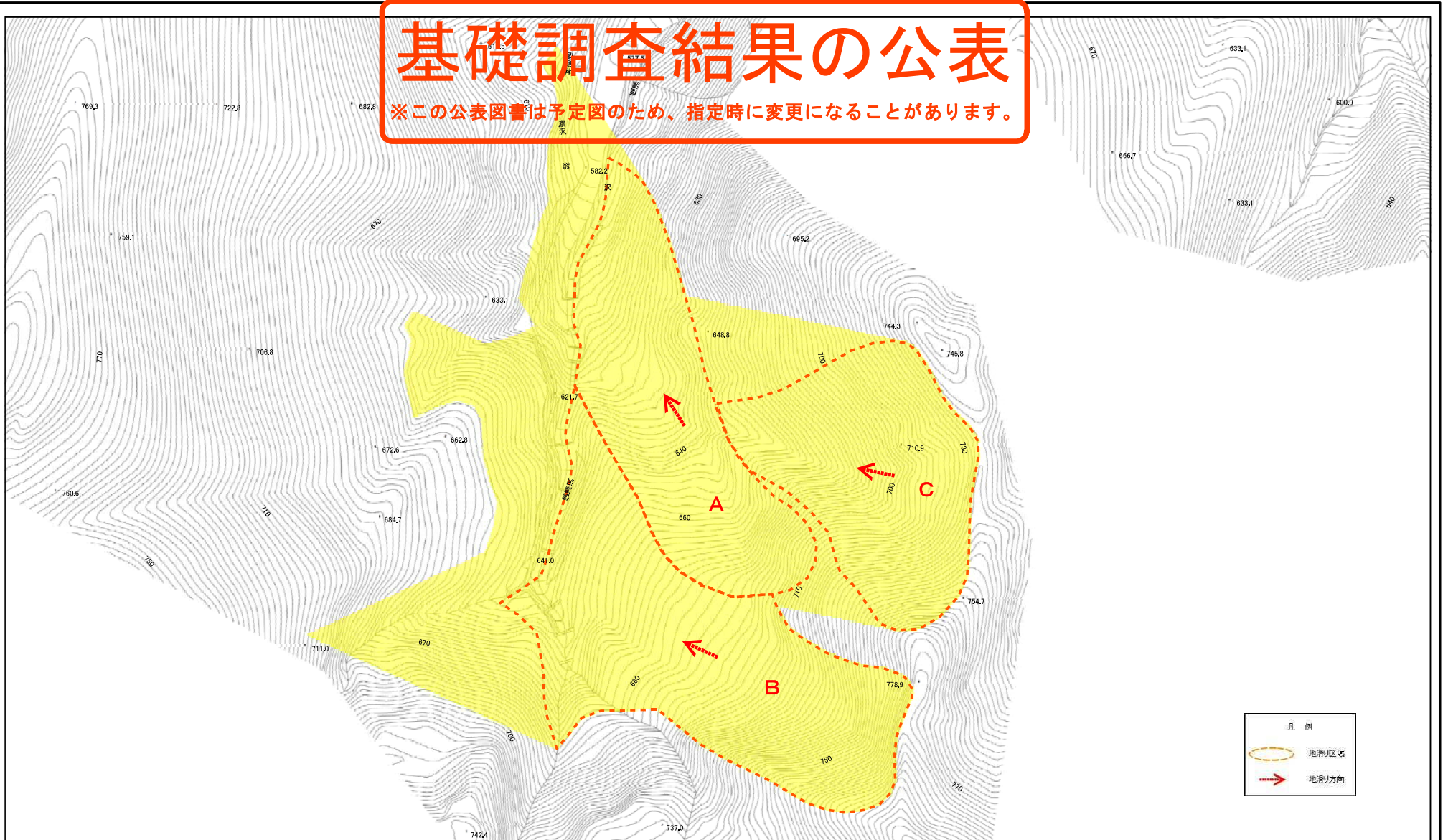
様式－1（地）

土砂災害警戒区域・土砂災害特別警戒区域 位置図

| | |
|---------|--------------------|
| 自然現象の種類 | 地滑り |
| 溪流番号 | 78 |
| 地滑り区域名 | 78信濃沢 |
| 所在地 | 福島県南会津郡南会津町和泉田字不動沢 |

基礎調査結果の公表

※この公表図書は予定図のため、指定時に変更になることがあります。



| | | | | | | | | | |
|---------------------------------------|-------------------------------------|--|--------------------|---------|-----|--------|--------------------|-----|-----|
| 様式-2(地) 土砂災害警戒区域・土砂災害特別警戒区域 区域図 | 土砂災害防止法施行令第二条の基準に該当する区域(土砂災害警戒区域) | | N 縮尺 1:2,500 | 自然現象の種類 | 地滑り | 箇所番号 | 78 | 箇所名 | 信濃沢 |
| | 土砂災害防止法施行令第三条の基準に該当する区域(土砂災害特別警戒区域) | | | 告示番号 | | 地滑り区域名 | 78信濃沢 | | |
| | | | | 告示年月日 | | 所在地 | 福島県南会津郡南会津町和泉田字不動沢 | | |