

津波被災地における復旧・復興事業の完了見通しについて

平成28年2月8日 農林水産部・土木部【新生ふくしま復興推進本部会議資料】

1. 趣旨

○津波被災地(帰還困難区域を除く)における生活の安全・安心を支える公共土木施設等の復旧・復興事業について、**個別箇所ごとに完了見通しを公表**し、津波被災地域の復興まちづくりや帰還へ向けた取組に弾みをつけるもの。

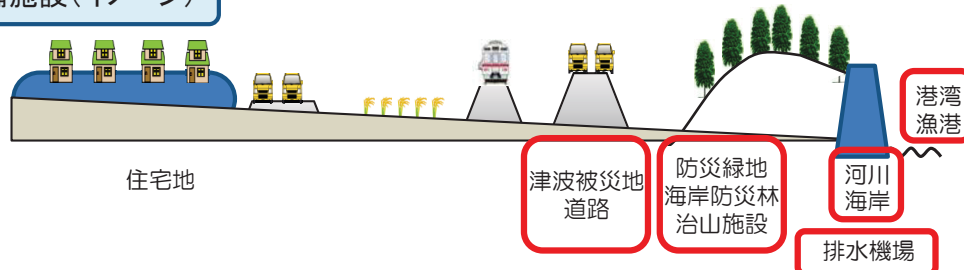
2. 各事業の完了見通し (個別箇所の見通しは別添資料2のとおり)

対象施設	事業内容	完了年度	事業箇所	事業進捗見通し(箇所・地区・工区数[累計])						
				H27迄	H28迄	H29迄	H30迄	H31迄	H32迄	
①河川	被災した河川の堤防を復旧または新たに築造・かさ上げをする	H31	31	1	13	19	29	31		
②海岸	被災した海岸の堤防を復旧または新たに築造・かさ上げ及び消波堤や離岸堤等の復旧をする	H31	86	18	44	69	85	86		
③排水機場	被災した排水機場を復旧する。(海岸堤防に隣接し湛水被害を防止するポンプ場や樋門などの復旧)	H30	37	27	30	32	37			
④港湾・漁港	被災した港湾及び漁港の防波堤や岸壁等の施設を復旧する	H30	15	4	6	13	15			
⑤道路	被災した道路を原形に復旧する	H30	304	285	298	302	304			
⑥津波被災地道路	津波の襲来前に内陸部や高台に速やかに避難するための道路(バイパス・拡幅)を整備する	H32	21	1	6	11	19	20	21	
⑦防災緑地	津波を軽減し、市街地を守るために新たに植樹や盛土を築造する	H31	10		1	3	7	10		
⑧海岸防災林	津波や飛砂、強風等から農地を守る防災林を新たに築造する	H32	8						2	8
⑨治山施設	被災した治山施設(防潮工、護岸工、盛土)を復旧する	H30	7	2	3	3	7			
全体			519	338 (65%)	401 (77%)	452 (87%)	503 (97%)	512 (99%)	519 (100%)	

※津波による被災を受けた、浜通り沿岸部の9市町村(新地町、相馬市、南相馬市、浪江町、双葉町、富岡町、楡葉町、広野町、いわき市)内の事業。

平成28年度までに約8割、平成29年度までに約9割、平成30年度までにほぼ完了の見通し。

整備施設(イメージ)



3. 各年度ごとの進捗見通し(概況)

【平成28年度】

- JR常磐線(相馬-浜吉田駅間)の12月末までの再開通時には、新地町の市街地に対して津波を軽減する海岸堤防が完成し防災緑地(盛土)が概成
- 開発地事業の進むJR広野駅海側に位置する海岸堤防及び防災緑地、県道広野小高線・北迫工区が供用
- いわき市久之浜土地区画整理事業などの完了に併せ、県道久之浜港線・久之浜東工区等が供用

【平成29年度】

- 相馬港、小名浜港等の3港湾が復旧完了。松川浦漁港等の4漁港が復旧完了
- いわき市の平磐城線(小名浜工区)が供用し、アクアマリンパークと市街地が直結

【平成30年度】

- 請戸・富岡漁港の復旧が完了し港湾漁港復旧(15港)がすべて完了
- 豊間地区を含む防災緑地の70%が完了
- 津波被災地道路は概ね(95%)完了
- 道路(304箇所)、排水機場(37箇所)及び治山施設(7箇所)の災害復旧がすべて完了

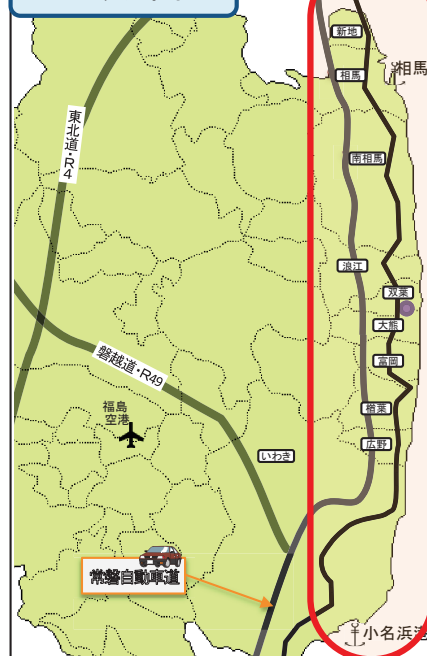
【平成31年度】

- 河川(31箇所)、海岸(86箇所)、防災緑地(10地区)がすべて完了

【平成32年度】

- 津波被災地道路がすべて(21箇所)が完了
- 海岸防災林(8地区)がすべて完了

エリア図



(参考)

帰還困難区域における道路災害復旧事業の完了見通し

○帰還困難区域においては、関係市町村の帰還計画に関連する道路や一時立ち入りの障害となる道路の被災箇所について、国による除染など必要な対応を行い復旧することとしており、既に災害査定を終えている箇所については平成29年度までに完了の見通し。

事業箇所	事業進捗見通し(箇所・地区・工区数[累計])					
	H27迄	H28迄	H29迄	H30迄	H31迄	H32迄
39	9	32	39			

※津波被災地外の葛尾村(3箇所)、飯館村(2箇所)は上表に含めず。

津波被災地復旧・復興事業の完了見通し(河川)

No.	市町村	河川名	延長(m)	H25まで	H26	H27	H28	H29	H30	H31	H32	完了時期
河川1	新地町	三滝川	197.0	計画・諸手続 用地・補償		工事						H28年 9月
河川2	新地町	砂子田川	1,500.0	計画・諸手続 用地・補償		工事						H29年度
河川3	新地町	地藏川	1,900.0	計画・諸手続	用地・補償		工事					H31年度
河川4	相馬市	小泉川	1,000.0	計画・諸手続	用地・補償	工事						H29年 3月
河川5	相馬市	宇多川	1,000.0	計画・諸手続	用地・補償	工事						H29年度
河川6	南相馬市	真野川	400.0	計画・諸手続	用地・補償	工事						H30年度
河川7	南相馬市	新田川	764.0	計画・諸手続 用地・補償		工事						H29年度
河川8	南相馬市	太田川	2,158.0	計画・諸手続	用地・補償	工事						H30年度
河川9	南相馬市	鶴江川	2,862.0	計画・諸手続	用地・補償	工事						H30年度
河川10	南相馬市	小高川	3,666.0	計画・諸手続	用地・補償	工事						H30年度
河川11	浪江町	請戸川	3,130.0	計画・諸手続	用地・補償	工事						H30年度
河川12	浪江町	高瀬川	1,711.0	計画・諸手続	用地・補償	工事						H30年度
河川13	双葉町	前田川外	2,420.0	計画・諸手続			用地・補償	工事				H31年度
河川14	富岡町	富岡川	1,220.0	計画・諸手続	用地・補償	工事						H30年度
河川15	富岡町	紅葉川	840.3	計画・諸手続	用地・補償	工事						H29年度
河川16	楡葉町	木戸川	1,090.2	計画・諸手続	用地・補償	工事						H29年 3月
河川17	楡葉町	山田川	666.5	計画・諸手続	用地・補償	工事						H29年 3月
河川18	楡葉町	井出川	422.5	計画・諸手続	用地・補償	工事						H30年度

津波被災地復旧・復興事業の完了見通し(河川)

No.	市町村	河川名	延長(m)	H25まで	H26	H27	H28	H29	H30	H31	H32	完了時期
河川19	広野町	北迫川	661.3	計画・諸手続	用地・補償	工事						H29年3月
河川20	広野町	浅見川	640.9	計画・諸手続	用地・補償	工事						H29年3月
河川21	広野町	折木川	328.1	計画・諸手続	用地・補償	工事						H26年度
河川22	いわき市	末続川	471.0	計画・諸手続	用地・補償	工事						H29年3月
河川23	いわき市	大久川	321.0	計画・諸手続		工事						H30年度
河川24	いわき市	仁井田川	834.0	計画・諸手続	用地・補償	工事						H29年3月
河川25	いわき市	夏井川	1,252.9	計画・諸手続	用地・補償	工事						H29年3月
河川26	いわき市	滑津川	580.0	計画・諸手続		工事						H29年度
河川27	いわき市	弁天川	176.0	計画・諸手続		工事						H29年3月
河川28	いわき市	諏訪川	451.0	計画・諸手続	用地・補償	工事						H29年3月
河川29	いわき市	神白川	321.0	計画・諸手続	用地・補償	工事						H29年3月
河川30	いわき市	鮫川	4,514.0	計画・諸手続	用地・補償	工事						H29年度
河川31	いわき市	蛭田川	1,341.0	計画・諸手続	用地・補償	工事						H30年度

津波被災地復旧・復興事業の完了見通し(海岸)

No.	市町村	海岸名	延長(m)	H25まで	H26	H27	H28	H29	H30	H31	H32	完了時期
海岸1	新地町	木崎	1060.8	計画・着手 用地・補償		工事						H29年 3月
海岸2	新地町	埴浜	547.0	計画・着手 用地・補償		工事						H28年 6月
海岸3	新地町	谷地小屋	974.0	計画・着手 用地・補償		工事						H29年 3月
海岸4	新地町	大戸浜	127.0	計画・着手 用地・補償		工事						H28年 9月
海岸5	新地町	大戸浜・今泉	665.5	計画・着手 工事								H25年度
海岸6	新地町	駒ヶ嶺	1496.0	計画・着手 用地・補償		工事						H28年 9月
海岸7	相馬市	原釜	1631.0	計画・着手 用地・補償		工事						H30年度
海岸8	相馬市	尾浜	386.0	計画・着手 用地・補償		工事						H29年度
海岸9	相馬市	松川大州	1244.0	計画・着手 用地・補償		工事						H29年度
海岸10	相馬市	大浜	5243.2	計画・着手 用地・補償		工事						H29年度
海岸11	相馬市	古磯部(建)	496.4	計画・着手 用地・補償		工事						H29年度
海岸12	相馬市	古磯部(農)	872.0	計画・着手 工事								H25年度
海岸13	相馬市	蒲庭(建)	200.0	計画・着手 用地・補償		工事						H27年度
海岸14	相馬市	蒲庭(農)	265.0	計画・着手 用地・補償		工事						H27年度
海岸15	相馬市 南相馬市	北海老	1395.0	計画・着手 用地・補償		工事						H29年 3月
海岸16	南相馬市	南海老	1619.0	計画・着手 用地・補償		工事						H29年 3月
海岸17	南相馬市	南右田	1280.0	計画・着手 用地・補償		工事						H29年度
海岸18	南相馬市	烏崎	1370.0	計画・着手 用地・補償		工事						H29年度

津波被災地復旧・復興事業の完了見通し(海岸)

No.	市町村	海岸名	延長(m)	H25まで	H26	H27	H28	H29	H30	H31	H32	完了時期
海岸19	南相馬市	北泉大磯	747.2	計画・諸手続	用地・補償	工事						H29年 3月
海岸20	南相馬市	洪佐萱浜	2758.5	計画・諸手続	用地・補償	工事						H30年度
海岸21	南相馬市	萱浜	224.0	計画・諸手続	用地・補償	工事						H26年度
海岸22	南相馬市	雫	214.0	計画・諸手続	用地・補償	工事						H27年度
海岸23	南相馬市	小浜雫	70.0	計画・諸手続		工事						H29年度
海岸24	南相馬市	小浜	155.0	計画・諸手続	用地・補償	工事						H27年度
海岸25	南相馬市	小沢(農)	60.0	計画・諸手続		工事						H30年度
海岸26	南相馬市	小沢(建)	1465.1	計画・諸手続	用地・補償	工事						H30年度
海岸27	南相馬市	塚原	377.2	計画・諸手続	用地・補償	工事						H29年度
海岸28	南相馬市	村上(農)	1096.0	計画・諸手続	用地・補償	工事						H30年度
海岸29	南相馬市	村上(建)	621.0	計画・諸手続	用地・補償	工事						H29年度
海岸30	南相馬市	角部内(農)	220.0	計画・諸手続		工事						H26年度
海岸31	南相馬市	角部内(建)	1642.2	計画・諸手続	用地・補償	工事						H31年度
海岸32	南相馬市	蛸沢	170.0	計画・諸手続		工事						H29年 3月
海岸33	南相馬市	井田川	1047.0	計画・諸手続	用地・補償	工事						H30年度
海岸34	南相馬市	浦尻	670.0	計画・諸手続	用地・補償	工事						H30年度
海岸35	南相馬市	棚塩(農)	526.0	計画・諸手続		工事						H27年度
海岸36	浪江町	棚塩(建)	1241.0	計画・諸手続	用地・補償	工事						H29年度
海岸37	浪江町	請戸	1132.0	計画・諸手続	用地・補償	工事						H30年度

津波被災地復旧・復興事業の完了見通し(海岸)

No.	市町村	海岸名	延長(m)	H25まで	H26	H27	H28	H29	H30	H31	H32	完了時期
海岸38	浪江町	請戸中浜	931.8	計画・諸手続		用地・補償	工事					H29年度
海岸39	浪江町	中浜	18.0	計画・諸手続				工事				H30年度
海岸40	浪江町	浪江中浜	488.5	計画・諸手続		用地・補償	工事					H29年度
海岸41	双葉町	双葉中浜	745.6	計画・諸手続		用地・補償	工事					H30年度
海岸42	双葉町	郡山中野	785.0	計画・諸手続		用地・補償	工事					H30年度
海岸43	富岡町	下小浜	247.0	計画・諸手続			工事					H29年度
海岸44	富岡町	仏浜	491.0	計画・諸手続		用地・補償	工事					H30年度
海岸45	富岡町	毛萱仏浜	1215.2	計画・諸手続		用地・補償	工事					H30年度
海岸46	楡葉町	波倉	344.2	計画・諸手続		用地・補償	工事					H29年度
海岸47	楡葉町	繁岡	2743.0	計画・諸手続			工事					H30年度
海岸48	楡葉町	井出	608.0	計画・諸手続		用地・補償	工事					H30年度
海岸49	楡葉町	前原	342.0	計画・諸手続	用地・補		工事					H29年 3月
海岸50	楡葉町	山田浜(建)	577.8	計画・諸手続		用地・補償	工事					H29年度
海岸51	楡葉町	山田浜(農)	396.0	計画・諸手続			工事					H30年度
海岸52	広野町	下北迫	76.0	計画・諸手続	用地・補償		工事					H29年 3月
海岸53	広野町	浅見川	837.0	計画・諸手続	用地・補償		工事					H29年 3月
海岸54	広野町	高萩	450.0	計画・諸手続	用地・補償	工事						H25年度
海岸55	広野町	折木	397.8	計画・諸手続	用地・補償		工事					H28年 9月
海岸56	広野町	夕筋	224.9	計画・諸手続		用地・補償	工事					H29年度

津波被災地復旧・復興事業の完了見通し(海岸)

No.	市町村	海岸名	延長(m)	H25まで	H26	H27	H28	H29	H30	H31	H32	完了時期
海岸57	いわき市	末続	410.0	計画・諸手続 用地・補償		工事						H29年3月
海岸58	いわき市	金ヶ沢	191.0	計画・諸手続 用地・補償		工事						H29年3月
海岸59	いわき市	久之浜(港)	379.1	計画・諸手続	工事							H25年度
海岸60	いわき市	久之浜(漁)	45.0	計画・諸手続		工事						H28年9月
海岸61	いわき市	久之浜(建)	2139.0	計画・諸手続 用地・補償		工事						H29年度
海岸62	いわき市	田之網	160.0	計画・諸手続		工事						H27年度
海岸63	いわき市	志津	285.0	計画・諸手続	用地・補償		工事					H29年度
海岸64	いわき市	四倉	2055.0	計画・諸手続	用地・補償		工事					H29年度
海岸65	いわき市	仁井田	3108.0	計画・諸手続	用地・補償		工事					H29年3月
海岸66	いわき市	草野下神谷	1390.0	計画・諸手続 用地・補償		工事						H29年3月
海岸67	いわき市	夏井	4512.0	計画・諸手続 用地・補償		工事						H29年度
海岸68	いわき市	沼ノ内(建)	337.0	計画・諸手続 用地・補償		工事						H29年3月
海岸69	いわき市	沼ノ内(漁)	243.0	計画・諸手続		工事						H27年度
海岸70	いわき市	薄磯	1115.0	計画・諸手続 用地・補償		工事						H29年度
海岸71	いわき市	豊間(B)	260.0	計画・諸手続		工事						H27年度
海岸72	いわき市	豊間(漁)	1018.0	計画・諸手続 用地・補償		工事						H29年度
海岸73	いわき市	豊間(建)	1419.4	計画・諸手続 用地・補償		工事						H28年12月
海岸74	いわき市	走出A	307.0	計画・諸手続 用地・補償		工事						H27年度
海岸75	いわき市	走出C	0.0	計画・諸手続		工事						H27年度

津波被災地復旧・復興事業の完了見通し(海岸)

No.	市町村	海岸名	延長(m)	H25まで	H26	H27	H28	H29	H30	H31	H32	完了時期
海岸76	いわき市	江ノ浦	341.0	計画・着手 用地・補償	用地・補償	工事						H29年 3月
海岸77	いわき市	岸浦	412.0	計画・着手 用地・補償	用地・補償	工事						H29年 3月
海岸78	いわき市	中ノ作	697.0	計画・着手 補償	補償	工事						H29年 3月
海岸79	いわき市	永崎(港)	519.0	計画・着手 用地・補償	用地・補償	工事						H27年度
海岸80	いわき市	永崎(建)	1985.2	計画・着手 用地・補償	用地・補償	工事						H29年度
海岸81	いわき市	下神白	174.0	計画・着手 用地・補償	用地・補償	工事						H29年 3月
海岸82	いわき市	小浜	244.0	計画・着手 用地・補償	用地・補償	工事						H29年 3月
海岸83	いわき市	岩間佐糠	1932.0	計画・着手 計画・諸手続	用地・補償	用地・補償	工事					H29年度
海岸84	いわき市	錦町	1541.0	計画・着手 用地・補償	用地・補償	工事						H29年 3月
海岸85	いわき市	関田	2700.0	計画・着手 用地・補償	用地・補償	工事						H29年度
海岸86	いわき市	九面	80.0	計画・着手 工事								H24年度

津波被災地復旧・復興事業の完了見通し(排水機場)

No.	市町村	機場名	H25まで	H26	H27	H28	H29	H30	H31	H32	完了時期	
排機1	相馬市	古磯部第二	計画・諸手続	工事								H29年 3月
排機2	南相馬市	金沢・金沢第二	計画・諸手続	工事								H29年度
排機3	南相馬市	渋佐	計画・諸手続		工事						H29年 3月	
排機4	南相馬市	小沢		計画・諸手続	工事						H30年度	
排機5	南相馬市	谷地	計画・諸手続	工事							H29年 3月	
排機6	南相馬市	塚原第二	計画・諸手続	工事							H29年度	
排機7	南相馬市	村上	計画・諸手続	工事							H30年度	
排機8	南相馬市	村上第二	計画・諸手続	工事							H30年度	
排機9	南相馬市	福浦南部	計画・諸手続	工事							H30年度	
排機10	檜葉町	木戸川		計画・諸手続	工事						H30年度	

津波被災地復旧・復興事業の完了見通し(港湾・漁港)

No.	市町村	港名	H25まで	H26	H27	H28	H29	H30	H31	H32	完了時期
港湾1	新地町 相馬市	相馬港	計画・諸手続								H29年度
港湾2	いわき市	小名浜港	計画・諸手続								H29年度
港湾3	いわき市	江名港	計画・諸手続								H27年度
港湾4	いわき市	中之作港	計画・諸手続								H29年 3月
港湾5	いわき市	久之浜港	計画・諸手続								H29年度
漁港1	新地町	釣師浜漁港	計画・諸手続	用地・補償							H29年度
漁港2	相馬市	松川浦漁港	計画・諸手続								H29年度
漁港3	南相馬市	真野川漁港	計画・諸手続		用地・補償						H29年度
漁港4	浪江町	請戸漁港	計画・諸手続								H30年度
漁港5	富岡町	富岡漁港	計画・諸手続								H30年度
漁港6	いわき市	久之浜漁港	計画・諸手続								H27年度
漁港7	いわき市	四倉漁港	計画・諸手続								H29年度
漁港8	いわき市	豊間漁港	計画・諸手続								H27年度
漁港9	いわき市	小浜漁港	計画・諸手続								H29年 3月
漁港10	いわき市	勿来漁港	計画・諸手続								H26年度

津波被災地復旧・復興事業の完了見通し(道路災害)

No.	市町村	路線名	延長	H25まで	H26	H27	H28	H29	H30	H31	H32	完了時期
道災1	双葉郡浪江町高瀬字小山迫	落合浪江線	500.6		計画・諸手続		工事					H29年3月
道災2	双葉郡浪江町牛渡字大添	落合浪江線	714.6		工事	計画・諸手続	工事					H29年3月
道災3	双葉郡浪江町両竹字的場	長塚請戸浪江線	2,360.5			計画・諸手続	工事					H29年3月
道災4	双葉郡浪江町両竹字森合	広野小高線	309.0			計画・諸手続		工事				H29年度
道災5	双葉郡双葉町郡山字南磯坂	広野小高線	1,171.3			計画・諸手続		工事				H30年度
道災6	双葉郡双葉町両竹字浜野橋	広野小高線	72.0			計画・諸手続	工事					H30年度
道災7	双葉郡双葉町両竹字稲荷迫	長塚請戸浪江線	729.4			計画・諸手続	工事					H29年3月
道災8	双葉郡双葉町両竹字古跡橋	長塚請戸浪江線	29.7			計画・諸手続	工事					H29年3月
道災9	南相馬市小高区村上字横砂	広野小高線	265.1	計画・諸手続			工事					H29年3月
道災10	双葉郡浪江町大字権現堂字上続町	浪江停車場線	315.5			計画・諸手続	工事					H29年3月
道災11	南相馬市原町区小浜字西内1号	北泉小高線	1,201.0	計画・諸手続			工事					H29年3月
道災12	南相馬市小高区村上字ハツカヲ橋	広野小高線	119.6	計画・諸手続			工事					H29年度
道災13	南相馬市小高区村上字仲川原	広野小高線	1,469.2	計画・諸手続			工事					H29年3月
道災14	南相馬市原町区小浜字常盤橋	北泉小高線	80.1	計画・諸手続			工事					H29年度
道災15	双葉郡榎葉町大字井出本釜橋	広野小高線	57.4	計画・諸手続	用地・補償		工事					H29年3月
道災16	双葉郡榎葉町大字井出本釜1号	広野小高線	106.4	計画・諸手続	用地・補償		工事					H29年3月
道災17	双葉郡浪江町棚塩字中折倉	長塚請戸浪江線	497.0			計画・諸手続	工事					H29年3月

※道災3～7の5箇所については、復興祈念公園と関連する。

津波被災地復旧・復興事業の完了見通し(道路災害)

No.	市町村	路線名	延長	H25まで	H26	H27	H28	H29	H30	H31	H32	完了時期
道災18	南相馬市 原町区下 洪佐字湊1 号	下洪佐南新田線	553	計画・諸手続			工事					H29年 3月
道災19	相馬郡新 地町谷地 小屋字北 畑	相馬亘理線	1821.3		計画・諸手続	用地・補償	工事					H29年度

津波被災地復旧・復興事業の完了見通し(道路災害・帰還困難区域)

No.	市町村	路線名	延長	H25まで	H26	H27	H28	H29	H30	H31	H32	完了時期
道災A-1	双葉郡浪江町南津島字西ノ内	国道114号	132.8			計画・諸手続	工事					H29年3月
道災A-2	双葉郡浪江町室原字室原国有林	国道114号	468.8			計画・諸手続	工事					H29年3月
道災A-3	双葉郡浪江町南津島字中下	国道114号	238.2			計画・諸手続	工事					H29年3月
道災A-4	双葉郡浪江町南津島字前沢1号	国道399号	50.0			計画・諸手続	工事					H29年3月
道災A-5	双葉郡浪江町南津島字前沢2号	国道399号	58.9			計画・諸手続	工事					H29年3月
道災A-6	双葉郡浪江町南津島字前沢3号	国道399号	166.1			計画・諸手続	工事					H29年3月
道災A-7	双葉郡浪江町南津島字前沢4号	国道399号	45.0			計画・諸手続	工事					H29年3月
道災A-8	双葉郡浪江町南津島字大柳	国道399号	27.5			計画・諸手続	工事					H29年3月
道災A-9	双葉郡浪江町津島字下谷津	国道399号	155.0	計画・諸手続			工事					H29年度
道災A-10	双葉郡浪江町羽附字二枚橋1号	国道459号	48.0	計画・諸手続			工事					H29年度
道災A-11	双葉郡浪江町羽附字二枚橋2号	国道459号	48.0	計画・諸手続			工事					H29年度
道災A-12	双葉郡浪江町羽附字二枚橋3号	国道459号	48.0	計画・諸手続			工事					H29年度
道災A-13	双葉郡浪江町羽附字館ノ沢	国道459号	60.3	計画・諸手続			工事					H29年度
道災A-14	双葉郡浪江町津島字岩下	国道459号	44.3	計画・諸手続			工事					H29年度
道災A-15	双葉郡浪江町井出字高倉	いわき浪江線	309.5			計画・諸手続	工事					H29年3月
道災A-16	双葉郡浪江町井出字山田前	いわき浪江線	159.6			計画・諸手続	工事					H29年3月

津波被災地復旧・復興事業の完了見通し(道路災害・帰還困難区域)

No.	市町村	路線名	延長	H25まで	H26	H27	H28	H29	H30	H31	H32	完了時期
道災A-17	双葉郡浪江町井出字鍛冶屋平	いわき浪江線	240.8			計画・諸手続	工事					H29年3月
道災A-18	双葉郡浪江町井出字美し森	いわき浪江線	310.1			計画・諸手続	工事					H29年3月
道災A-19	双葉郡双葉町石熊字石熊2号	いわき浪江線	194.2			計画・諸手続	工事					H29年3月
道災A-20	双葉郡双葉町石熊字石熊1号	いわき浪江線	190.2			計画・諸手続	工事					H29年3月
道災A-21	双葉郡双葉町石熊字八房平	いわき浪江線	53.3			計画・諸手続	工事					H29年3月
道災A-22	双葉郡双葉町石熊字東垢離取場	いわき浪江線	241.5			計画・諸手続	工事					H29年3月
道災A-23	双葉郡双葉町山田字手子塚	いわき浪江線	264.4			計画・諸手続	工事					H29年3月
道災A-24	双葉郡浪江町井出字北井出	落合浪江線	360.2			計画・諸手続	工事					H29年度
道災A-25	双葉郡双葉町長塚字寺内前	長塚請戸浪江線	511.2			計画・諸手続	工事					H29年3月
道災A-26	双葉郡双葉町長塚字北目	井出長塚線	218.7			計画・諸手続	工事					H29年3月
道災A-27	双葉郡双葉町上羽鳥字大道	井出長塚線	277.0			計画・諸手続	工事					H29年3月
道災A-28	双葉郡双葉町上羽鳥字榎内	井出長塚線	447.5			計画・諸手続	工事					H29年3月
道災A-29	双葉郡双葉町松倉字葉ノ木谷地	井出長塚線	373.6			計画・諸手続	工事					H29年3月
道災A-30	双葉郡双葉町寺沢字唐沢	井出長塚線	158.1			計画・諸手続	工事					H29年3月

津波被災地復旧・復興事業の工程見通し(津波被災地道路)

No.	市町村	路線名	延長(m)	H25まで	H26	H27	H28	H29	H30	H31	H32	完了時期
道整1	新地町	相馬互理線 (新地)	3,500	計画・諸手続	用地・補償				工事			H30年度
道整2		相馬互理線 (大戸浜)	1,700	計画・諸手続	用地・補償				工事			H32年度
道整3		新地停車場釣師線 (釣師)	2,400	計画・諸手続	用地・補償				工事			H30年度
道整4		金山新地停車場線 (谷地小屋)	700	計画・諸手続	用地・補償				工事			H29年度
道整5	相馬市	相馬互理線 (原釜尾浜)	2,000	計画・諸手続	用地・補償				工事			H30年度
道整6		原町海老相馬線 (磯部)	2,500	計画・諸手続	用地・補償				工事			H29年3月 供用
道整7-1		原町海老相馬線 (蒲底)	1,500	計画・諸手続	用地・補償				工事			H30年度
道整7-2		原町海老相馬線 (南海老)	1,420	計画・諸手続	用地・補償				工事			H30年度
道整8	南相馬市	原町海老相馬線 (南海老烏崎)	2,280	計画・諸手続	用地・補償				工事			H29年度
道整9		原町海老相馬線 (沖田)	420	計画・諸手続	補償				工事			平成27年度
道整10		北泉小高線 (登浜)	3,800	計画・諸手続	用地・補償				工事			H29.3月 部分供用 H30年度 事業完了
道整11		広野町	広野小高線 (北迫)	1,710	計画・諸手続	用地・補償				工事		
道整12	いわき市	久之浜港線 (久之浜-区画整理内)	500	計画・諸手続	用地・補償				工事			H29.3 供用 H29年度 事業完了
道整13		久之浜港線 (久之浜-区画整理外)	140	計画・諸手続	用地・補償				工事			H30年度
道整14		豊間四倉線 (栗舞子橋)	938	計画・諸手続	用地・補償				工事			H31.3月 供用 H31年度 事業完了
道整15		豊間四倉線 (沼ノ内・北)	800	計画・諸手続	用地・補償				工事			H30年度
道整16		豊間四倉線 (沼ノ内・南)	360	計画・諸手続	用地・補償				工事			H30年度
道整17		豊間四倉線 (薄磯)	1,288	計画・諸手続	用地・補償				工事			H29年 3月
道整18		豊間四倉線 (豊間)	1,650	計画・諸手続	用地・補償				工事			H29年度
道整19		【街路】 平盛城線 (小名浜)	324	計画・諸手続	用地・補償				工事			H29年度
道整20		泉岩間植田線 (小浜)	760	計画・諸手続	用地・補償				工事			H29年 3月
道整21	泉岩間植田線 (岩間)	1,200	計画・諸手続	用地・補償				工事			H29年 3月	

津波被災地復旧・復興事業の完了見通し(防災緑地)

No.	市町村	緑地名	面積	H25まで	H26	H27	H28	H29	H30	H31	H32	完了時期	
防緑1	新地町	埴浜地区 防災緑地	A=24.5ha	計画・種手統	用地・補償						工事	H30年度	
防緑2	相馬市	原釜・尾浜地区 防災緑地	A=13.3ha	計画・種手統	用地・補償						工事	H31年度	
防緑3	広野町	浅見川地区 防災緑地	A=10.7ha	計画・種手統	用地・補償		工事				H28年 9月		
防緑4	いわき市	久之浜地区 防災緑地	A=11.2ha	計画・種手統	用地・補償			工事					H31年度
防緑5		四倉地区 防災緑地	A=4.9ha	計画・種手統	用地・補償			工事					H31年度
防緑6		沼ノ内地区 防災緑地	A=1.6ha	計画・種手統	用地・補償		工事				H29年度		
防緑7		薄磯地区 防災緑地	A=4.6ha	計画・種手統	用地・補償		工事				H29年度		
防緑8		豊間地区 防災緑地	A=13.6ha	計画・種手統	用地・補償		工事					H30年度	
防緑9		永崎地区 防災緑地	A=2.2ha	計画・種手統	用地・補償			工事				H30年度	
防緑10		岩間地区 防災緑地	A=3.9ha	計画・種手統	用地・補償				工事				H30年度

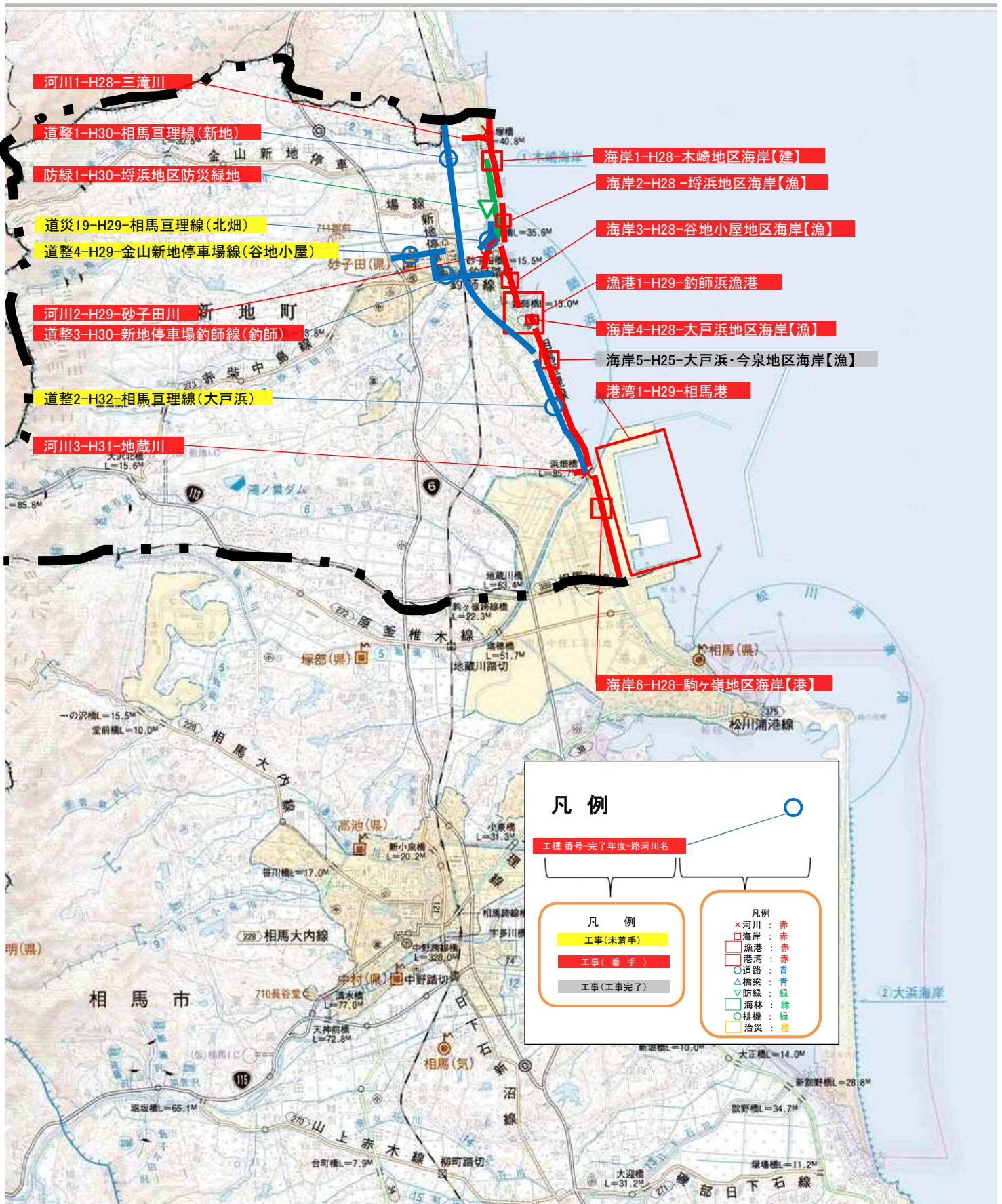
津波被災地復旧・復興事業の完了見通し(海岸防災林)

No.	市町村	緑地名	延長・面積	H25まで	H26	H27	H28	H29	H30	H31	H32	完了時期
海林1	相馬市	相馬地区	A=171ha	計画・諸手続			用地・補償					H32年度
								工事				
海林2	南相馬市	鹿島地区	A=108ha	計画・諸手続			用地・補償					H32年度
								工事				
海林3		原町地区	A=75ha	計画・諸手続			用地・補償					H31年度
									工事			
海林4		小高地区	A=142ha	計画・諸手続			用地・補償					H32年度
								工事				
海林5	浪江町	浪江地区	A=70ha	計画・諸手続			用地・補償					H32年度
								工事				
海林6	双葉町	双葉地区	A=30ha			計画・諸手続		用地・補償				H32年度
								工事				
海林7	富岡町	富岡地区	A=33ha			計画・諸手続		用地・補償				H32年度
								工事				
海林8	楡葉町	楡葉地区	A=39ha	計画・諸手続			用地・補償					H31年度
								工事				

津波被災地復旧・復興事業の完了見通し(治山施設)

No.	市町村	緑地名	延長・面積	H25まで	H26	H27	H28	H29	H30	H31	H32	完了時期
治災1	相馬市	十二本松地区 護岸工	L=576m	計画・諸手続 工事								H27年度
治災2		屋小屋地区 護岸工	L=2,100m	計画・諸手続	工事							H30年度
治災3		大洲地区 護岸工	L=1,493m	計画・諸手続	工事							H30年度
治災4	南相馬市	北海道地区 盛土工	A=4.32ha	計画・諸手続 工事								H27年度
治災5		小沢地区 護岸工	L=470m	計画・諸手続	工事							H30年度
治災6	双葉町	南川原地区 防潮工 護岸工	L=254m L=384m			計画・諸手続	工事					H30年度
治災7	楢葉町	シウ神山地区 防潮工	L=622m	計画・諸手続	工事							H28年 12月

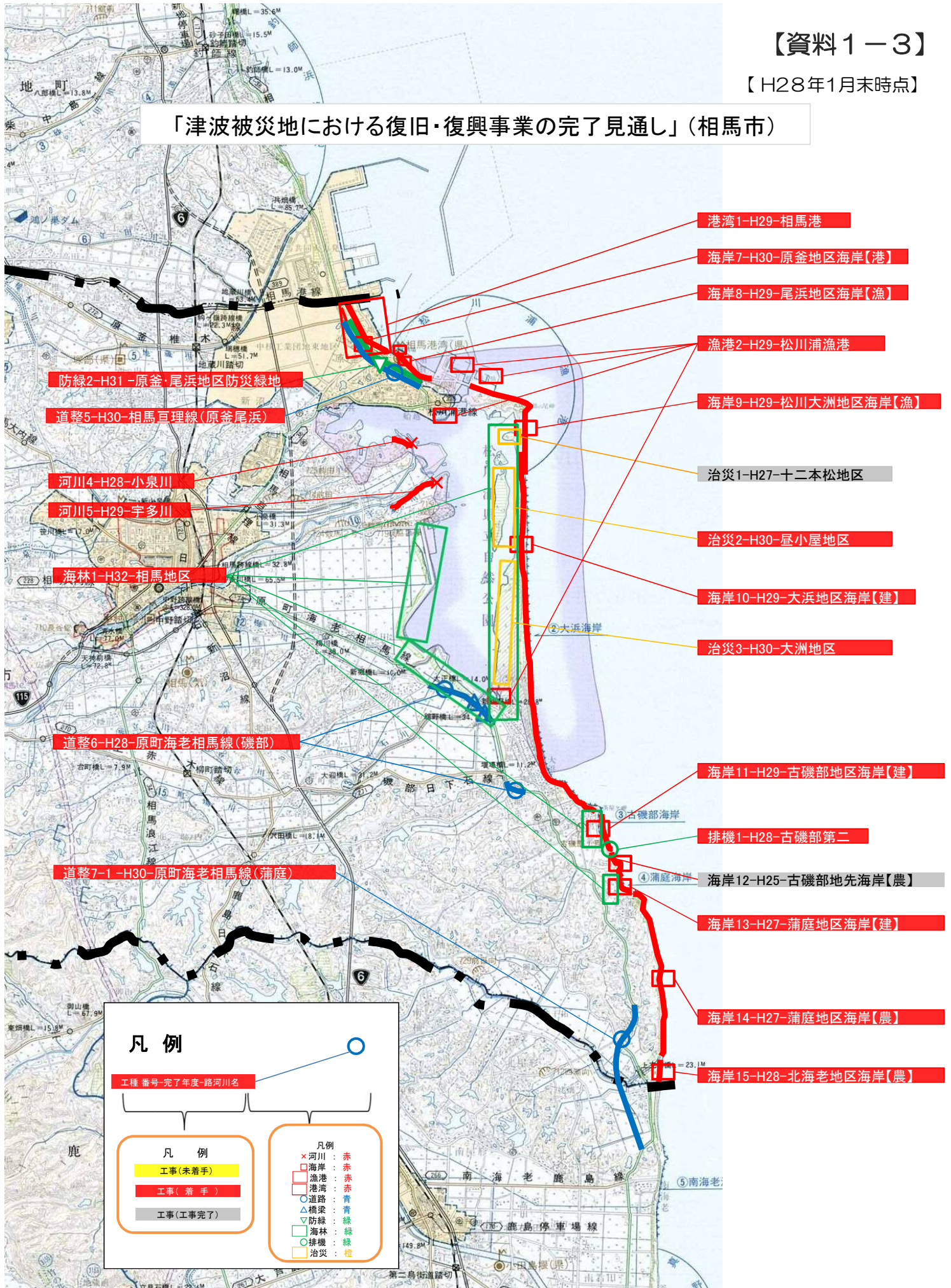
「津波被災地における復旧・復興事業の完了見通し」(新地町)



【資料1-3】

【H28年1月末時点】

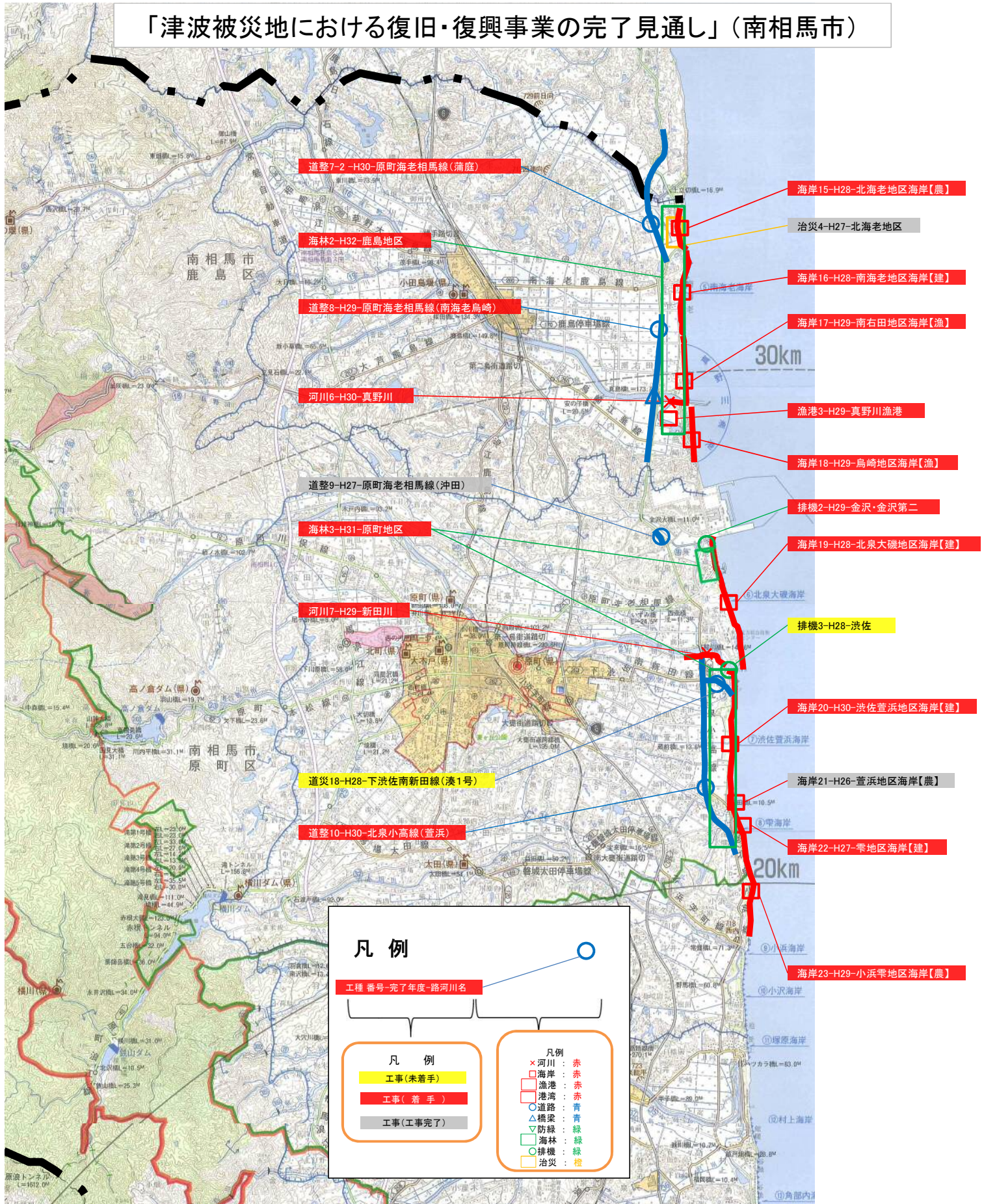
「津波被災地における復旧・復興事業の完了見通し」(相馬市)



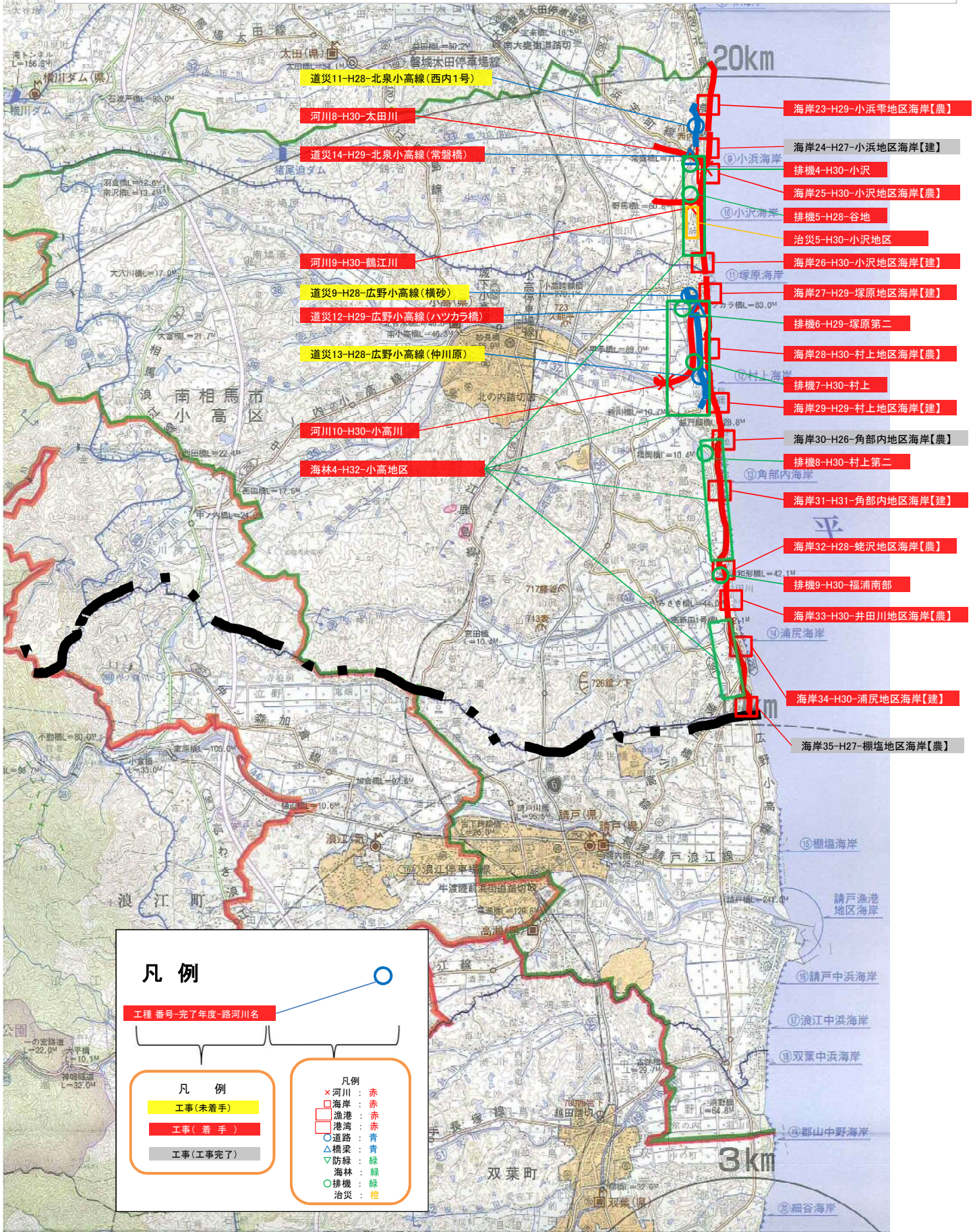
【資料1-3】

【H28年1月末時点】

「津波被災地における復旧・復興事業の完了見通し」(南相馬市)



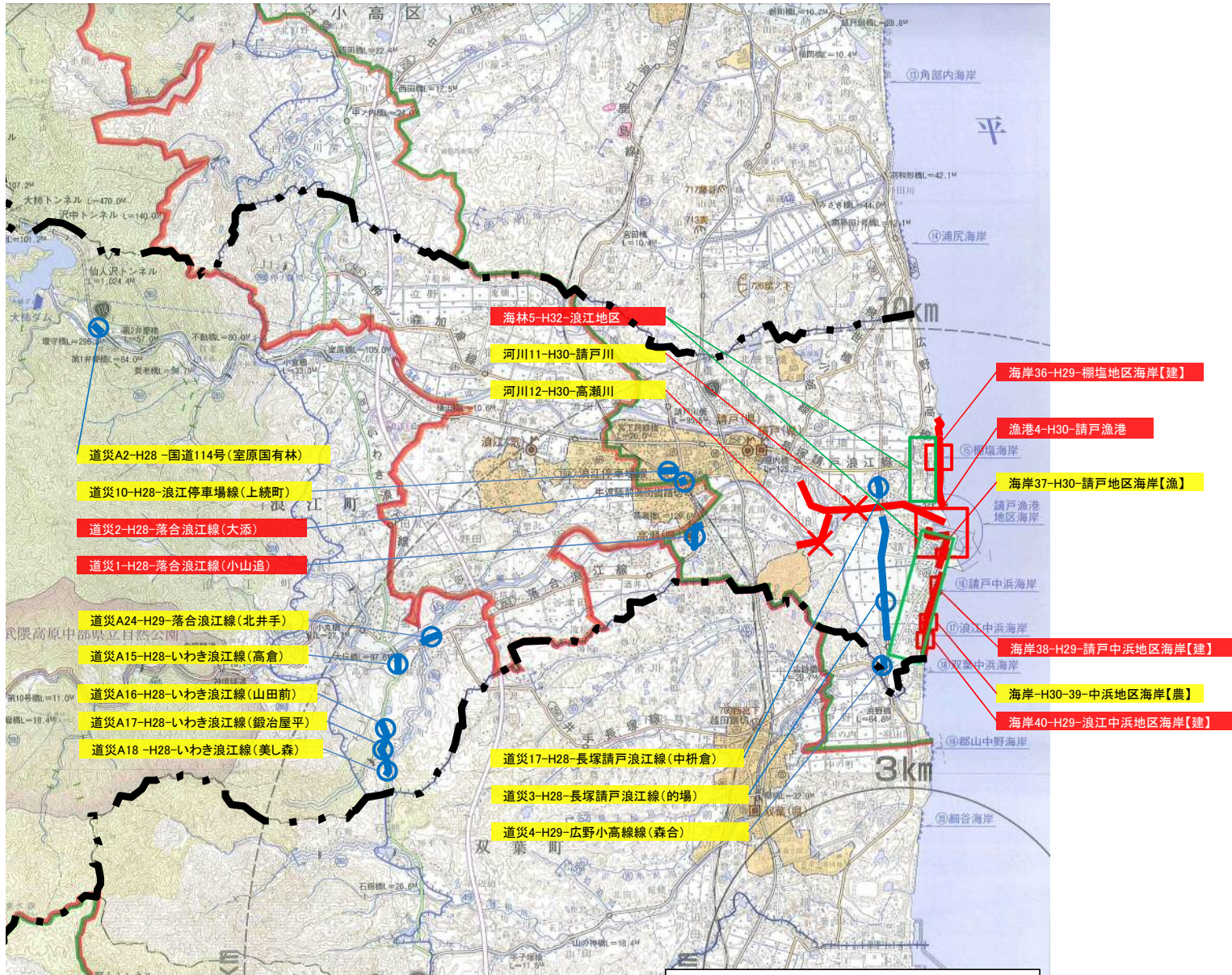
「津波被災地における復旧・復興事業の完了見通し」(南相馬市(避難指示区域))



【資料1-3】

【H28年1月末時点】

「津波被災地における復旧・復興事業の完了見通し」(浪江町 1/2)



凡例

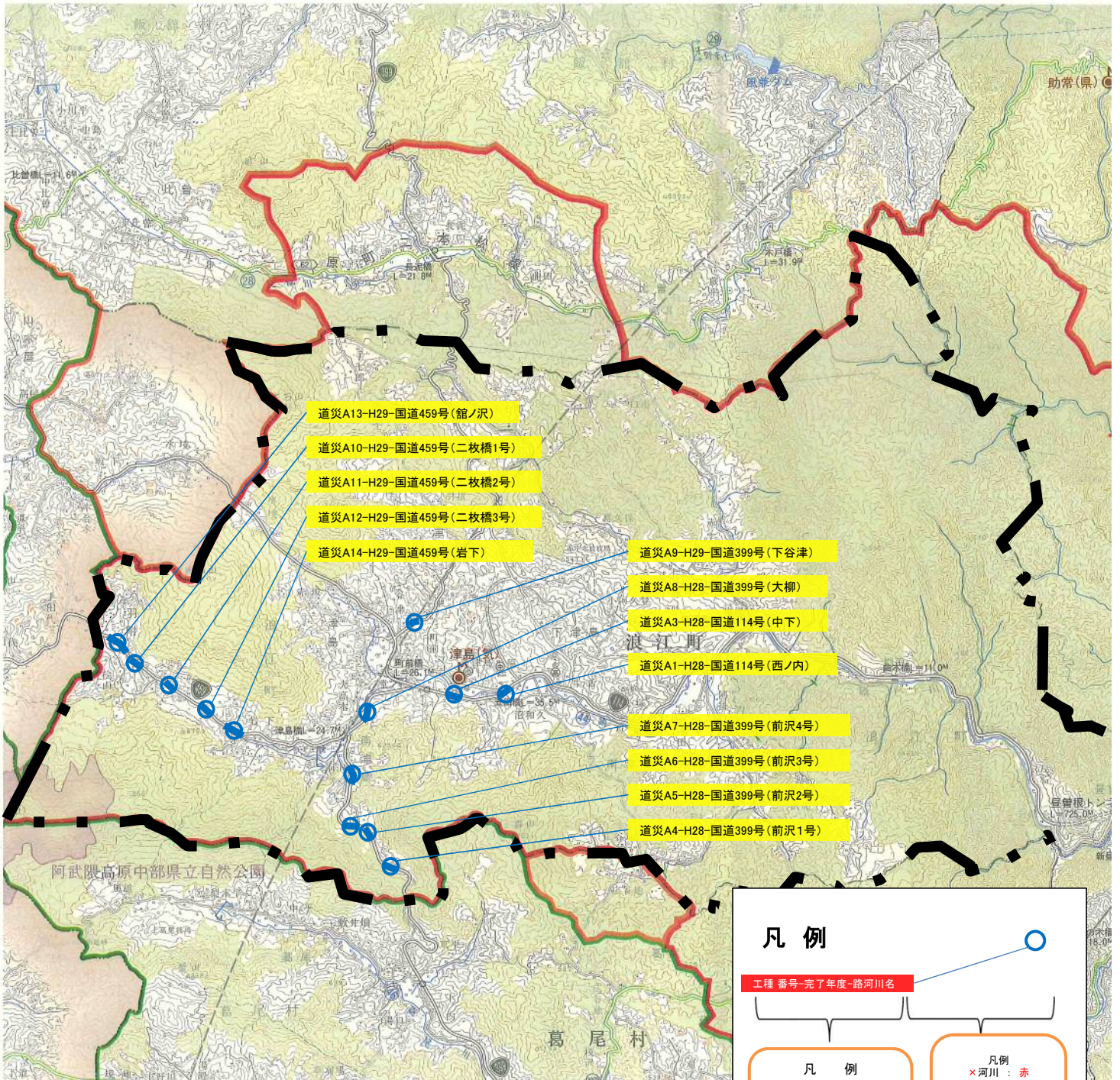
工程番号-完了年度-路河川名

工事(未着手)	凡例
工事(着手)	× 河川 : 赤
工事(工事完了)	□ 海岸 : 赤
	□ 漁港 : 赤
	□ 港湾 : 赤
	○ 道路 : 青
	△ 橋梁 : 青
	▽ 防線 : 緑
	□ 海林 : 緑
	○ 排機 : 緑
	□ 治災 : 橙

【資料1-3】

【H28年1月末時点】

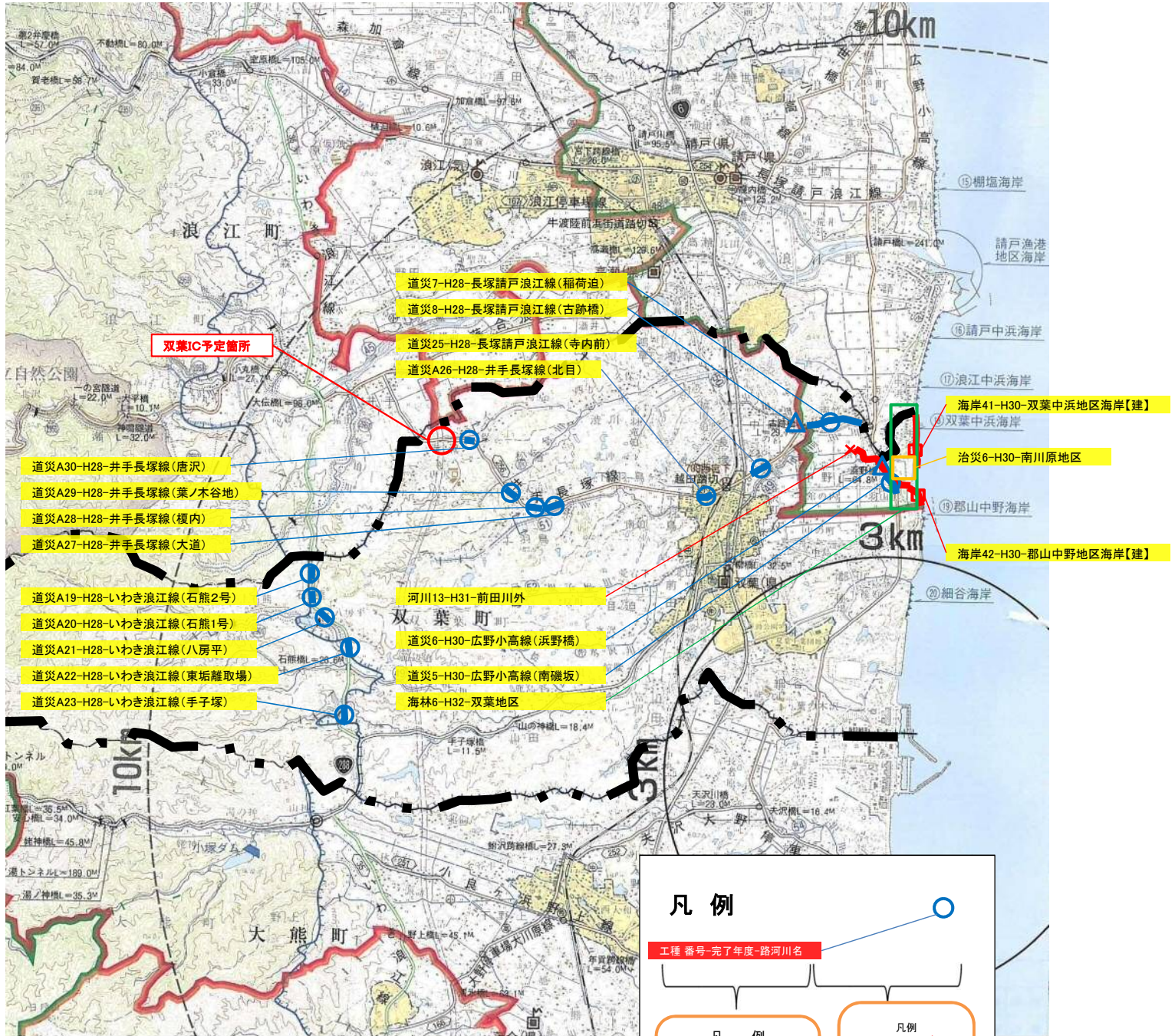
「津波被災地における復旧・復興事業の完了見通し」(浪江町 2/2)



【資料1-3】

[H28年1月末時点]

「津波被災地における復旧・復興事業の完了見通し」(双葉町)

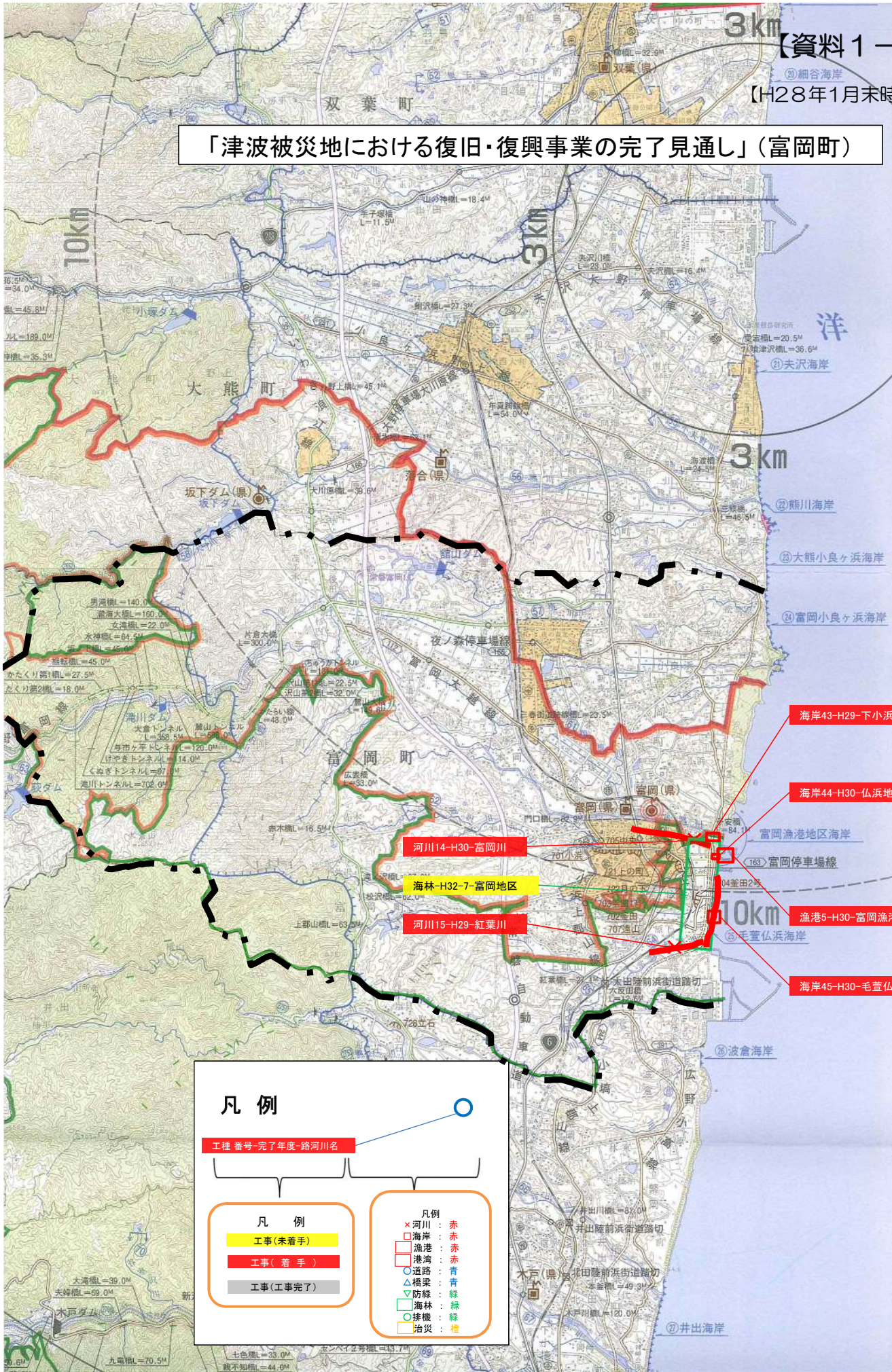


凡例

工種 番号-完了年度-路河川名

工種	凡例
工事(未着手)	× 河川 : 赤
工事(着手)	海岸 : 赤
工事(工事完了)	漁港 : 赤
	港湾 : 赤
	道路 : 青
	橋梁 : 青
	防緑 : 緑
	海林 : 緑
	排機 : 緑
	治災 : 橙

「津波被災地における復旧・復興事業の完了見通し」(富岡町)



海岸43-H29-下小浜地区海岸【漁】

海岸44-H30-仏浜地区海岸【漁】

河川14-H30-富岡川

海林-H32-7-富岡地区

河川15-H29-紅葉川

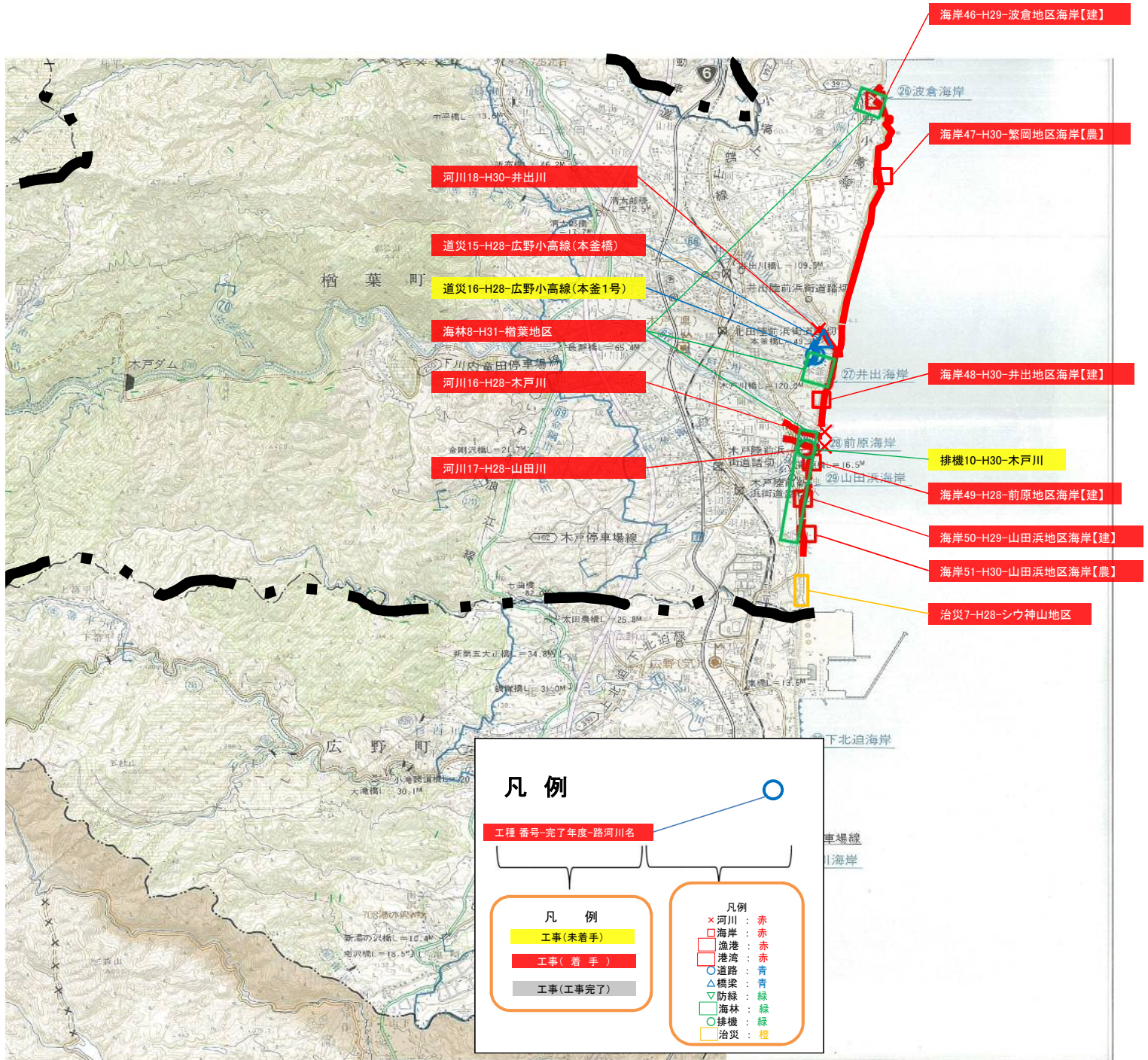
漁港5-H30-富岡漁港

海岸45-H30-毛萱仏浜地区海岸【建】

【資料1-3】

【H28年1月末時点】

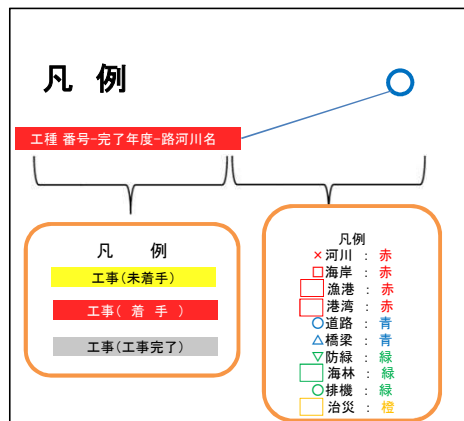
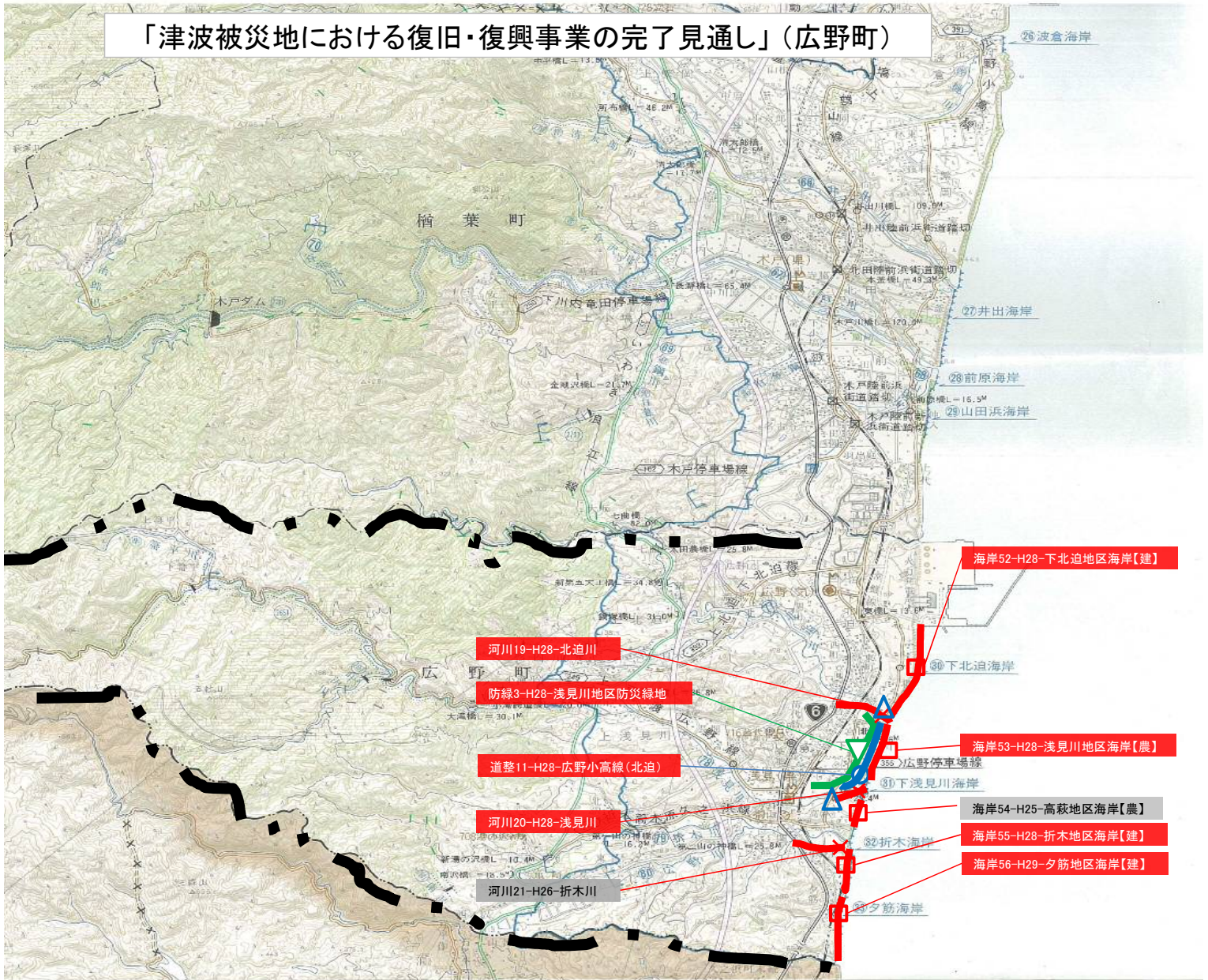
「津波被災地における復旧・復興事業の完了見通し」(檜葉町)



【資料3】

【H28年1月末時点】

「津波被災地における復旧・復興事業の完了見通し」(広野町)



【資料1-3】

【H28年1月末時点】

「津波被災地における復旧・復興事業の完了見通し」(いわき市)

