

平成18年 1月分結果の概要

[前年同月比でみて]

- きまって支給する給与は268,826円で前年同月比3.9%増
- 所定外労働時間は11.4時間で前年同月比0.8%の減
- 常用雇用指数は92.9で前年同月比1.0%の減

(調査産業計・事業所規模5人以上)

結果の概況

(調査産業計、事業所規模5人以上)

賃金	現金給与総額	きまって支給する給与	所定内給与	超過労働給与	特別に支払われた給与
「一人平均」	282,204円 (5.2)	268,826円 (3.9)	246,200円 (3.5)	22,626円 <1,577>	13,378円 <3,726>
労働時間	総実労働時間	所定内労働時間	所定外労働時間	出勤日数	所定外労働時間(製造業)
「一人平均」	149.1時間 (0.2)	137.7時間 (0.2)	11.4時間 (Δ0.8)	18.7日 <Δ0.1>	16.5時間 (5.8)
雇用労働異動	常用労働者	一般労働者	パートタイム労働者	入職率	離職率
	617,769人 (Δ1.0)	526,993人	90,776人	0.9%	1.4%

注) ()内は前年同月比(%)、< >内は前年差(ポイントまたは日、円)である。

□ 賃金 (調査産業計・事業所規模5人以上)

区分	本県(円)	全国(円)	対全国比(%)
現金給与総額	282,204	284,209	99.3%
きまって支給する給与	268,826	269,586	99.7%
所定内給与	246,200	250,047	98.5%
所定外給与	22,626	19,539	115.8%
特別給与	13,378	14,623	91.5%

□ 労働時間 (調査産業計・事業所規模5人以上)

区分	本県(時間)	全国(時間)	対全国差増減(時間)
総実労働時間数	149.1	139.8	9.3
所定内労働時間数	137.7	129.5	8.2
所定外労働時間数	11.4	10.3	1.1
(参考)			
事業所規模30人以上製造業	17.8	16.9	0.9

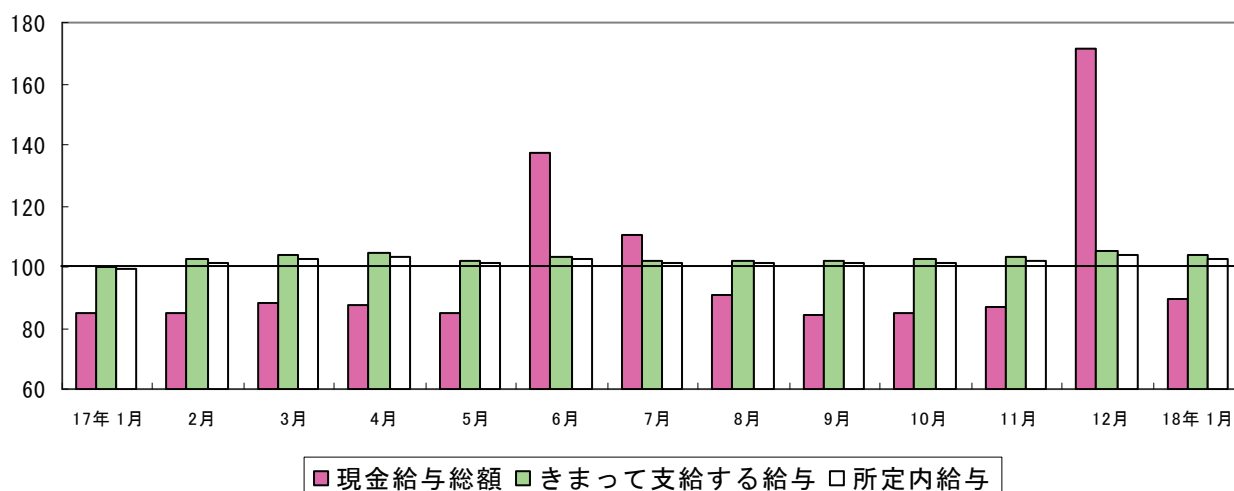
□ 雇用 (調査産業計・事業所規模5人以上)

区分	本県	全国	対全国差増減(ポイント)
常用雇用指数	92.9	99.5	Δ6.6
(参考)			
事業所規模5人以上製造業	88.2	90.4	Δ2.2
(参考)			
事業所規模30人以上製造業	91.2	88.3	2.9

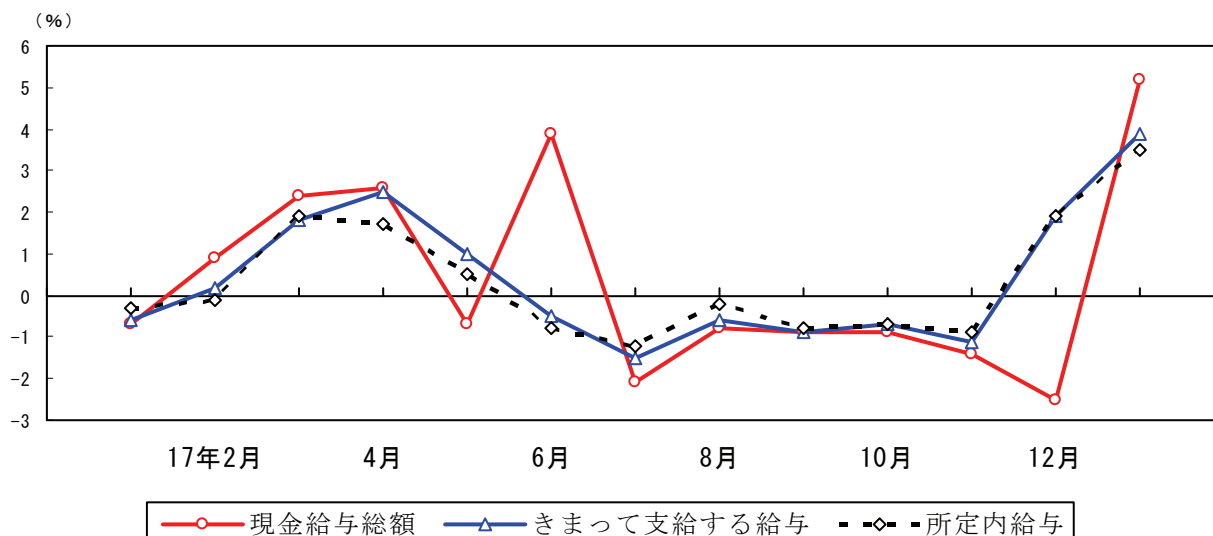
1 賃金の動き

- (1) 現金給与総額（きまって支給する給与＋特別に支払われた給与）
 平成18年1月分の平均現金給与総額は規模5人以上調査産業計で前年同月比5.2%増の282,204円（規模30人以上では前年同月比8.0%増、308,287円）となった。
- (2) きまって支給する給与（所定内給与＋超過労働給与）
 調査産業計で前年同月比3.9%増の268,826円（規模30人以上では前年同月比3.0%増、291,053円）となった。
- 所定内給与は調査産業計で前年同月比3.5%増の246,200円（事業所規模30人以上では前年同月比2.3%増、259,658円）となった。
 - 超過労働給与は調査産業計で前年同月差1,577円増の22,626円（事業所規模30人以上では前年同月差2,774円増、31,395円）となった。
- (3) 特別に支払われた給与
 調査産業計で、前年同月差3,726円増の13,378円（事業所規模30人以上では前年同月差13,977円増、17,234円）となった。

賃金指数の推移－調査産業計、事業所規模5人以上（H12年平均=100）



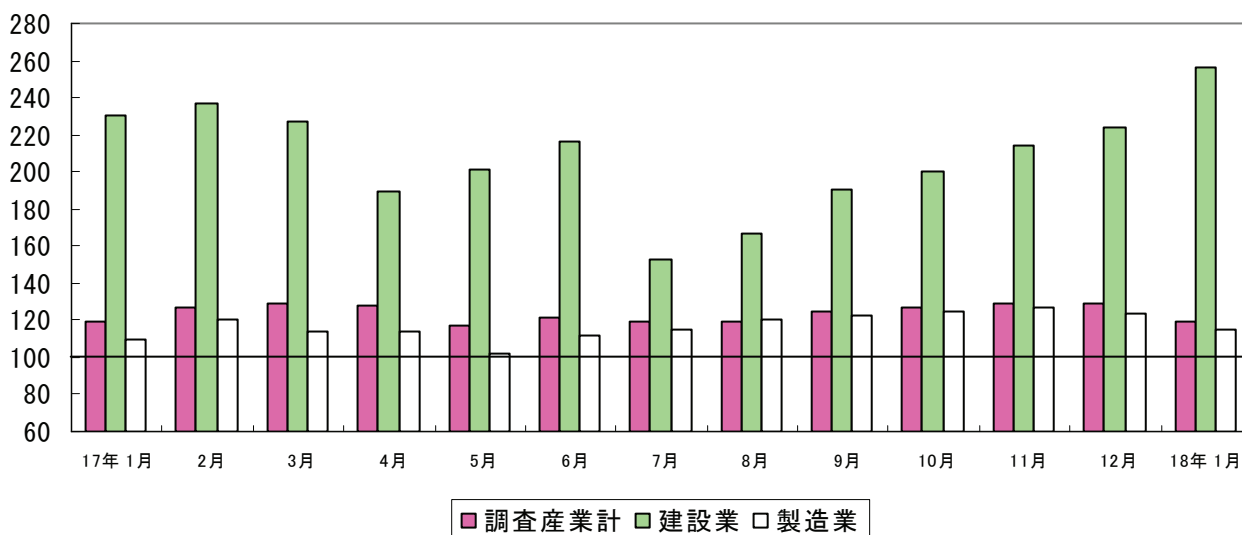
賃金増減率の推移－調査産業計、事業所規模5人以上(対前年同月比)



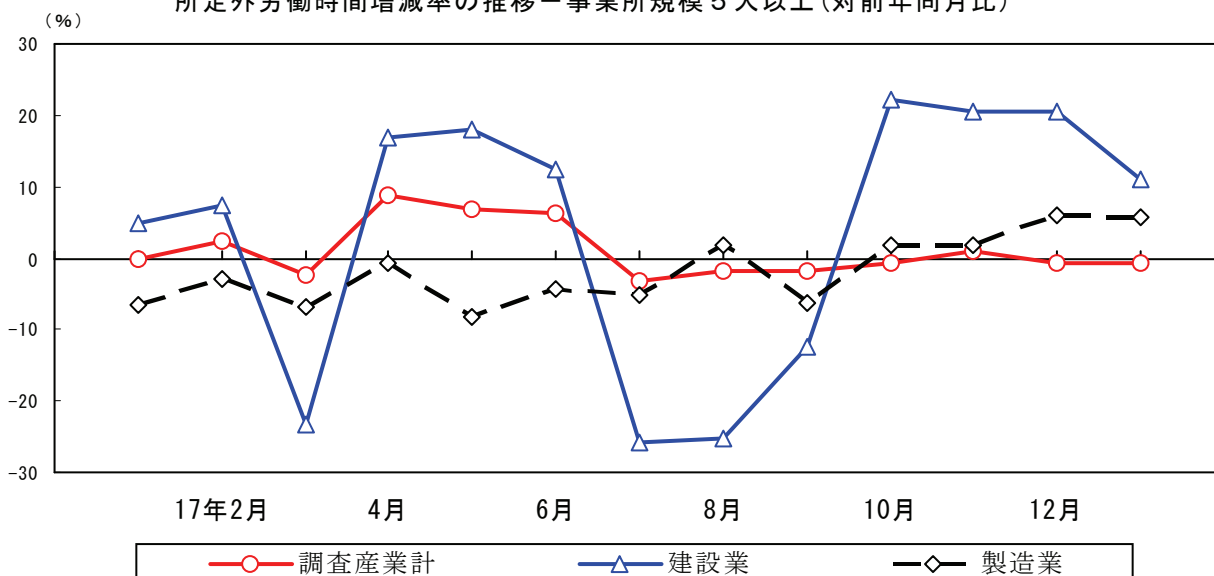
2 労働時間の動き

- (1) 総実労働時間（所定内労働時間＋所定外労働時間）
平成18年1月分総実労働時間は調査産業計で、前年同月比0.2%増の149.1時間（事業所規模30人以上で前年同月比2.9%増、151.4時間）となった。
- (2) 所定内労働時間
調査産業計で、前年同月比0.2%増の137.7時間（事業所規模30人以上で前年同月比2.3%増、136.8時間）となった。
- (3) 所定外労働時間
調査産業計で、前年同月比0.8%減の11.4時間（事業所規模30人以上で前年同月比9.8%増、14.6時間）となった。また製造業は、前年同月比5.8%増の16.5時間となった。

所定外労働時間指数の推移－事業所規模5人以上（H12年平均=100）



所定外労働時間増減率の推移－事業所規模5人以上（対前年同月比）



3 雇用の動き

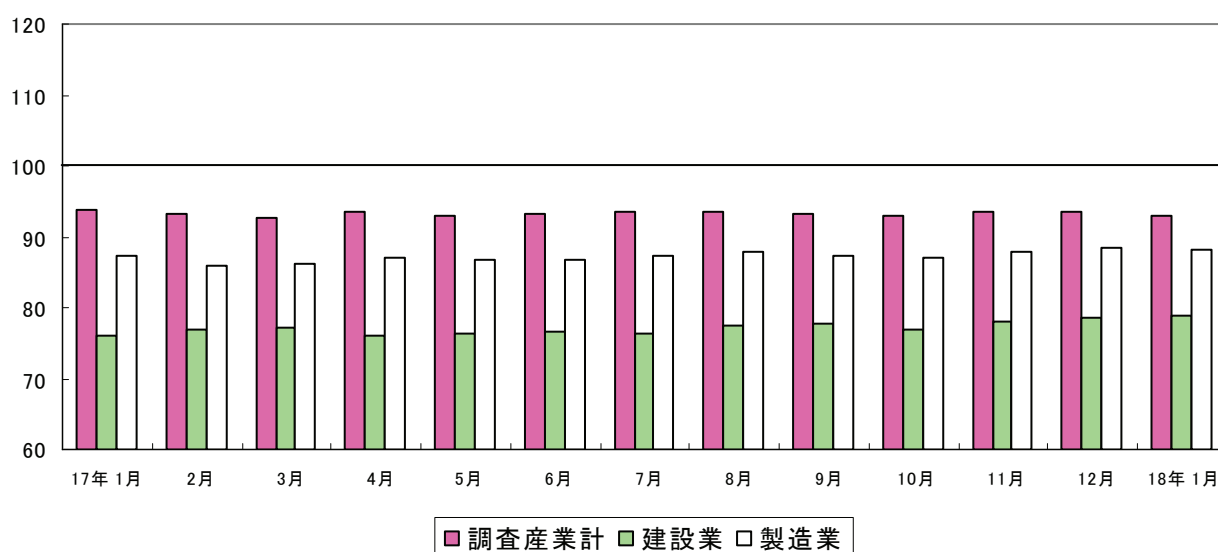
(1) 常用労働者数、常用雇用指数及び常用労働者数の増減率

平成18年1月分常用労働者数（推計）は、調査産業計で617,769人、常用雇用指数（平成12年平均=100）は92.9、前年同月比1.0%減（事業所規模30人以上で346,706人、92.7、前年同月比0.9%減）であった。

(2) 常用労働者中のパートタイム労働者比率及び増減率

調査産業計では14.7%、前年同月差1.8ポイント減（事業所規模30人以上では12.9%、前年同月差1.2ポイント減）となった。

雇用指数の推移－事業所規模5人以上（H12年平均=100）



常用雇用の増減率の推移－事業所規模5人以上(対前年同月比)

