

## 平成18年 2月分結果の概要

[前年同月比でみて]

- きまって支給する給与は266,674円で前年同月比0.5%増
- 所定外労働時間は11.6時間で前年同月比5.0%の減
- 常用雇用指数は92.6で前年同月比0.5%の減

(調査産業計・事業所規模5人以上)

### 結果の概況

(調査産業計、事業所規模5人以上)

賃金	現金給与総額	きまって支給する給与	所定内給与	所定外給与 (超過労働給与)	特別に支払われた給与
「一人平均」	270,098円 (0.8)	266,674円 (0.5)	244,979円 (0.9)	21,695円 <△851>	3,424円 <684>
労働時間	総実労働時間	所定内労働時間	所定外労働時間	出勤日数	所定外労働時間 (製造業)
「一人平均」	159.1時間 (0.1)	147.5時間 (0.5)	11.6時間 (△5.0)	20.1日 <0.2>	17.9時間 (4.1)
雇用 労働異動	常用労働者	一般労働者	パートタイム労働者	入職率	離職率
	615,768人 (△0.5)	528,430人	87,338人	1.1%	1.4%

注) ( )内は前年同月比(%)、< >内は前年差(ポイントまたは日、円)である。

### □ 賃金 (調査産業計・事業所規模5人以上)

区分	本県(円)	全国(円)	対全国比 (%)
現金給与総額	270,098	276,018	97.9%
きまって支給する給与	266,674	271,613	98.2%
所定内給与	244,979	252,038	97.2%
所定外給与	21,695	19,575	110.8%
特別給与	3,424	4,405	77.7%

### □ 労働時間 (調査産業計・事業所規模5人以上)

区分	本県(時間)	全国(時間)	対全国差増減 (時間)
総実労働時間数	159.1	149.9	9.2
所定内労働時間数	147.5	139.4	8.1
所定外労働時間数	11.6	10.5	1.1
(参考) 事業所規模30人以上製造業	18.9	18.5	0.4

### □ 雇用 (調査産業計・事業所規模5人以上)

区分	本県	全国	対全国差増減 (ポイント)
常用雇用指数	92.6	99.3	△6.7
(参考) 事業所規模5人以上製造業	88.2	90.4	△2.2
(参考) 事業所規模30人以上製造業	91.8	88.2	3.6

# 1 賃金の動き（調査産業計）

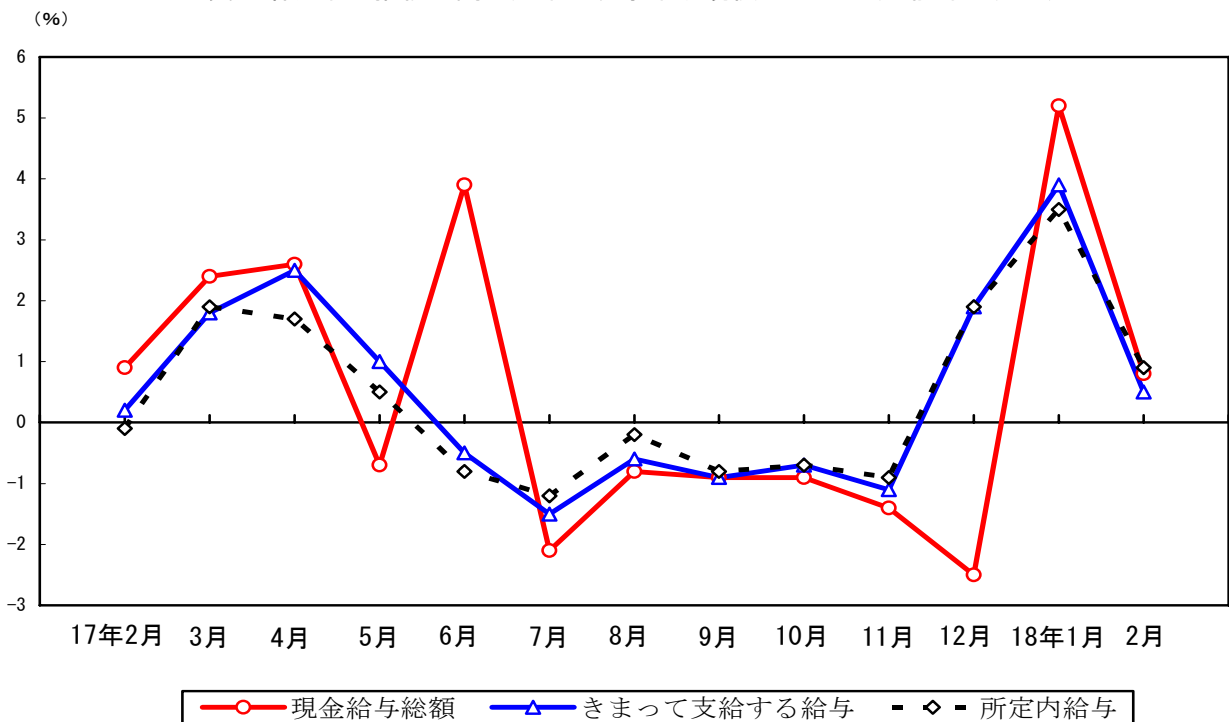
(1) 事業所規模5人以上（(2)の事業所規模30人以上を含む）

- ①現金給与総額（きまって支給する給与＋特別に支払われた給与）  
平成18年2月分の平均現金給与総額は前年同月比0.8%増の270,098円となった。
- ②きまって支給する給与（所定内給与＋所定外給与）  
前年同月比0.5%増の266,674円となった。
  - 所定内給与  
前年同月比0.9%増の244,979円となった。
  - 所定外給与  
前年同月差851円減の21,695円となった。
- ③特別に支払われた給与  
前年同月差684円増の3,424円となった。

(2) 事業所規模30人以上

- ①現金給与総額（きまって支給する給与＋特別に支払われた給与）  
平成18年2月分の平均現金給与総額は前年同月比0.6%減の289,303円となった。
- ②きまって支給する給与（所定内給与＋所定外給与）  
前年同月比0.6%増の288,975円となった。
  - 所定内給与  
前年同月比0.4%増の258,921円となった。
  - 所定外給与  
前年同月差509円増の30,054円となった。
- ③特別に支払われた給与  
前年同月差3,442円減の328円となった。

賃金増減率の推移－調査産業計、事業所規模5人以上(対前年同月比)



## 2 労働時間の動き（調査産業計）

(1) 事業所規模5人以上（(2)の事業所規模30人以上を含む）

①総実労働時間（所定内労働時間+所定外労働時間）

平成18年2月分総実労働時間は、前年同月比0.1%増の159.1時間となった。

②所定内労働時間

前年同月比0.5%増の147.5時間となった。

③所定外労働時間

前年同月比5.0%減の11.6時間となった。また製造業は、前年同月比4.1%増の17.9時間となった。

(2) 事業所規模30人以上

①総実労働時間（所定内労働時間+所定外労働時間）

平成18年2月分総実労働時間は、前年同月比3.8%増の163.5時間となった。

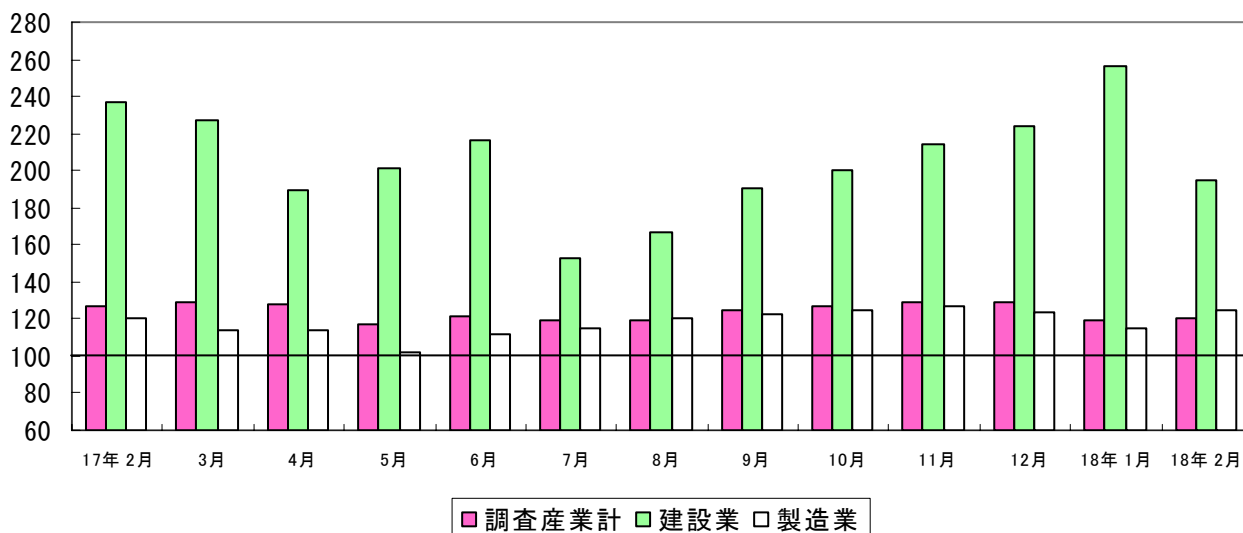
②所定内労働時間

前年同月比3.8%増の148.7時間となった。

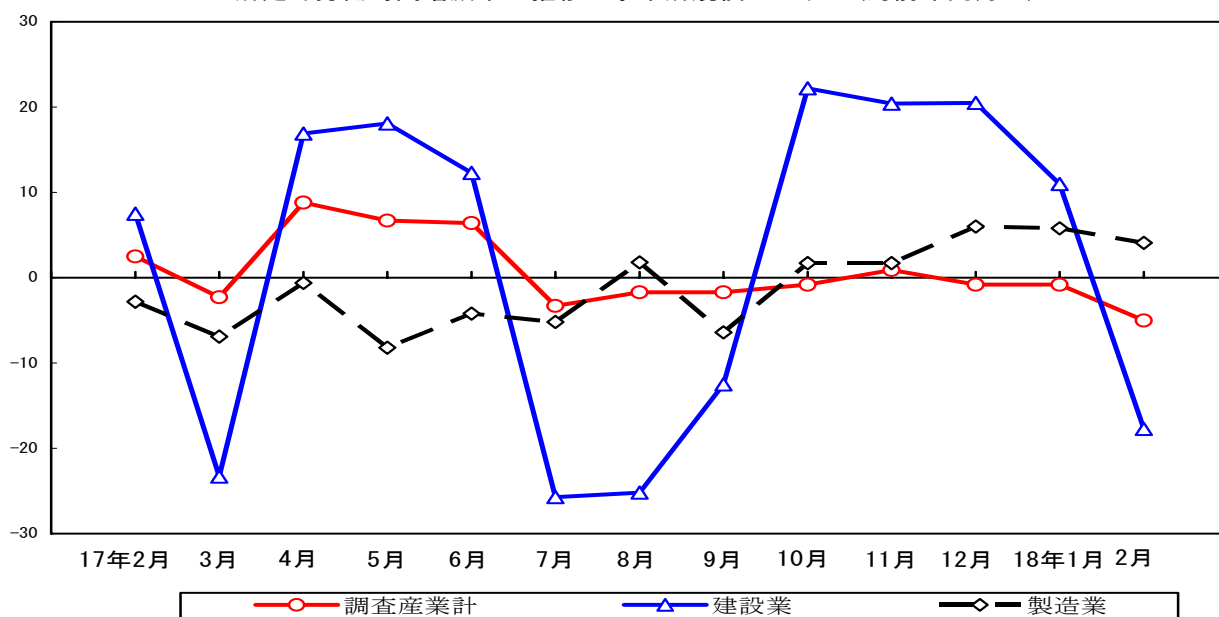
③所定外労働時間

前年同月比4.9%増の14.8時間となった。また製造業は、前年同月比1.6%増の18.9時間となった。

所定外労働時間指数の推移－事業所規模5人以上（H12年平均=100）



(%) 所定外労働時間増減率の推移－事業所規模5人以上（対前年同月比）



### 3 雇用の動き（調査産業計）

(1) 事業所規模5人以上（(2)の事業所規模30人以上を含む）

①常用労働者数、常用雇用指数及び常用労働者数の増減率

平成18年2月分常用労働者数（推計）は615,768人、常用雇用指数（平成12年平均=100）は前年同月比0.5%減の92.6であった。

②常用労働者中のパートタイム労働者比率及び増減率

前年同月差2.5ポイント減の14.2%となった。

(2) 事業所規模30人以上

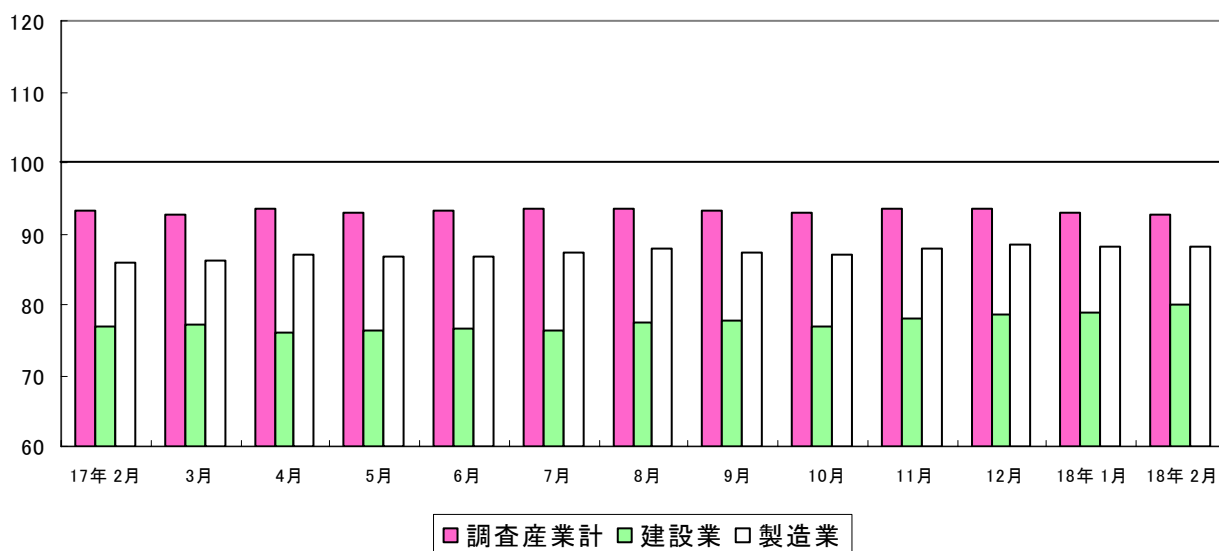
①常用労働者数、常用雇用指数及び常用労働者数の増減率

平成18年2月分常用労働者数（推計）は343,446人、常用雇用指数（平成12年平均=100）は前年同月比増減無しの91.9であった。

②常用労働者中のパートタイム労働者比率及び増減率

前年同月差1.3ポイント減の12.2%となった。

雇用指数の推移－事業所規模5人以上（H12年平均=100）



常用雇用の増減率の推移－事業所規模5人以上(対前年同月比)

