

## 平成18年 6月分結果の概要

[前年同月比でみて]

- きまって支給する給与は267,557円で前年同月比0.2%増
- 所定外労働時間は11.2時間で前年同月比4.3%の減
- 常用雇用指数は92.7で前年同月比0.4%の減

(調査産業計・事業所規模5人以上)

### 結果の概況

(調査産業計、事業所規模5人以上)

賃金	現金給与総額	きまって支給する給与	所定内給与	所定外給与 (超過労働給与)	特別に支払われた給与
「一人平均」	480,366円 (11.1)	267,557円 (0.2)	246,730円 (0.1)	20,827円 <△51>	212,809円 <47,234>
労働時間	総実労働時間	所定内労働時間	所定外労働時間	出勤日数	所定外労働時間 (製造業)
「一人平均」	166.5時間 (△2.1)	155.3時間 (△2.0)	11.2時間 (△4.3)	21.1日 <△0.2>	18.0時間 (12.5)
雇用 労働異動	常用労働者	一般労働者	パートタイム労働者	入職率	離職率
	616,911人 (△0.4)	525,277人	91,634人	1.5%	1.4%

注) ( )内は前年同月比(%)、< >内は前年同月差(ポイントまたは日、円)である。

### □ 賃金 (調査産業計・事業所規模5人以上)

区分	本県(円)	全国(円)	対全国比 (%)
現金給与総額	480,366	474,541	101.2%
きまって支給する給与	267,557	273,979	97.7%
所定内給与	246,730	254,618	96.9%
所定外給与	20,827	19,361	107.6%
特別給与	212,809	200,562	106.1%

### □ 労働時間 (調査産業計・事業所規模5人以上)

区分	本県(時間)	全国(時間)	対全国差増減 (時間)
総実労働時間数	166.5	157.0	9.5
所定内労働時間数	155.3	146.5	8.8
所定外労働時間数	11.2	10.5	0.7
(参考)			
事業所規模5人以上製造業	18.0	16.2	1.8
事業所規模30人以上製造業	18.9	18.2	0.7

### □ 雇用 (調査産業計・事業所規模5人以上)

区分	本県	全国	対全国差増減 (ポイント)
常用雇用指数	92.7	101.0	△8.3
(参考)			
事業所規模5人以上製造業	87.9	91.7	△3.8
事業所規模30人以上製造業	90.3	89.7	0.6

# 1 賃金の動き（調査産業計）

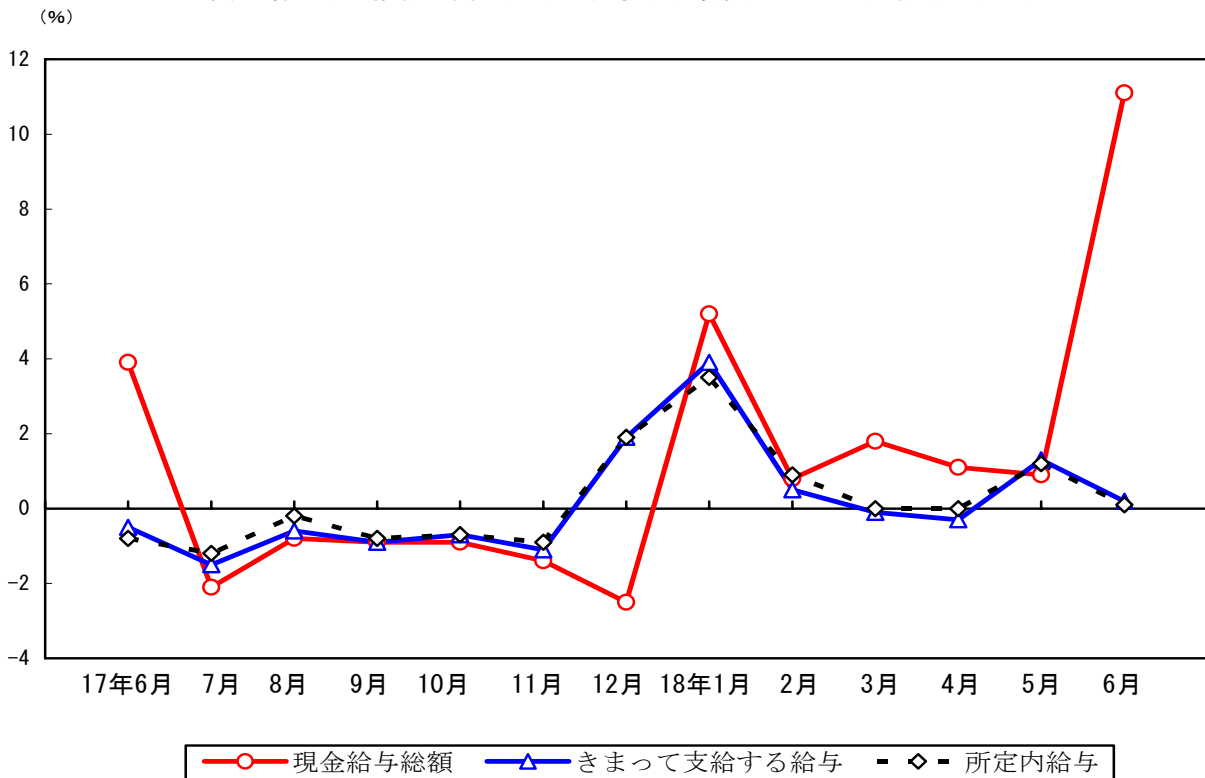
(1) 事業所規模5人以上（(2)の事業所規模30人以上を含む）

- ①現金給与総額（きまって支給する給与＋特別に支払われた給与）  
平成18年6月分の平均現金給与総額は前年同月比11.1%増の480,366円となった。
- ②きまって支給する給与（所定内給与＋所定外給与）  
前年同月比0.2%増の267,557円となった。
  - 所定内給与  
前年同月比0.1%増の246,730円となった。
  - 所定外給与  
前年同月差51円減の20,827円となった。
- ③特別に支払われた給与  
前年同月差47,234円増の212,809円となった。

(2) 事業所規模30人以上

- ①現金給与総額（きまって支給する給与＋特別に支払われた給与）  
平成18年6月分の平均現金給与総額は前年同月比1.6%増の543,803円となった。
- ②きまって支給する給与（所定内給与＋所定外給与）  
前年同月比0.9%増の290,197円となった。
  - 所定内給与  
前年同月比0.8%増の261,972円となった。
  - 所定外給与  
前年同月差222円増の28,225円となった。
- ③特別に支払われた給与  
前年同月差6,140円増の253,606円となった。

賃金増減率の推移－調査産業計、事業所規模5人以上(対前年同月比)



## 2 労働時間の動き（調査産業計）

(1) 事業所規模 5人以上（(2)の事業所規模 30人以上を含む）

①総実労働時間（所定内労働時間+所定外労働時間）

平成18年6月分総実労働時間は、前年同月比2.1%減の166.5時間となった。

②所定内労働時間

前年同月比2.0%減の155.3時間となった。

③所定外労働時間

前年同月比4.3%減の11.2時間となった。また製造業は、前年同月比12.5%増の18.0時間となった。

(2) 事業所規模 30人以上

①総実労働時間（所定内労働時間+所定外労働時間）

平成18年6月分総実労働時間は、前年同月比0.4%増の168.6時間となった。

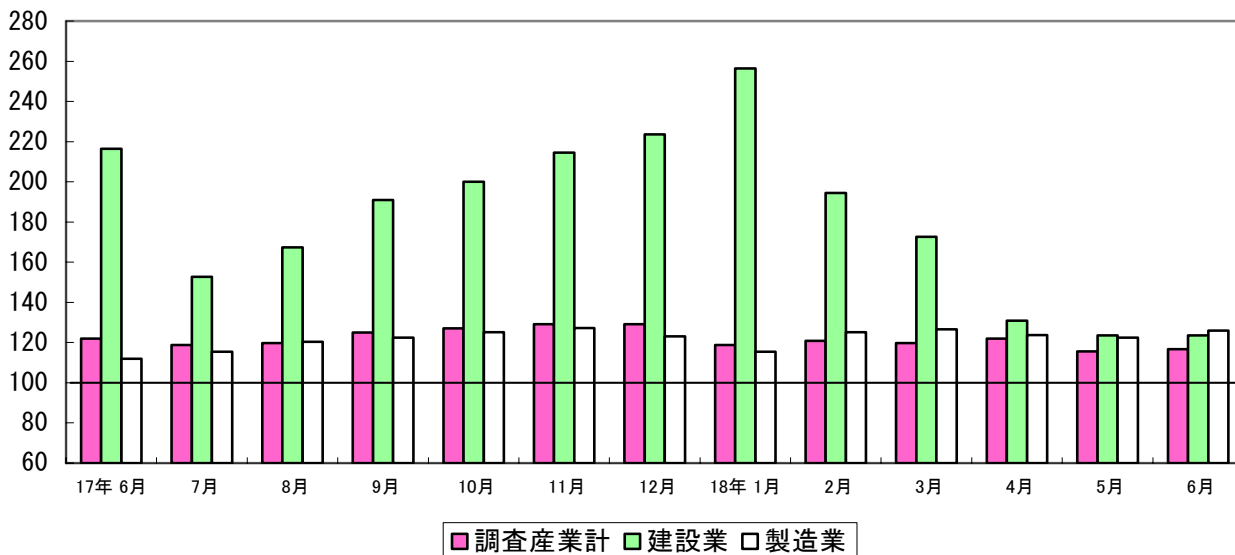
②所定内労働時間

前年同月比0.2%増の154.5時間となった。

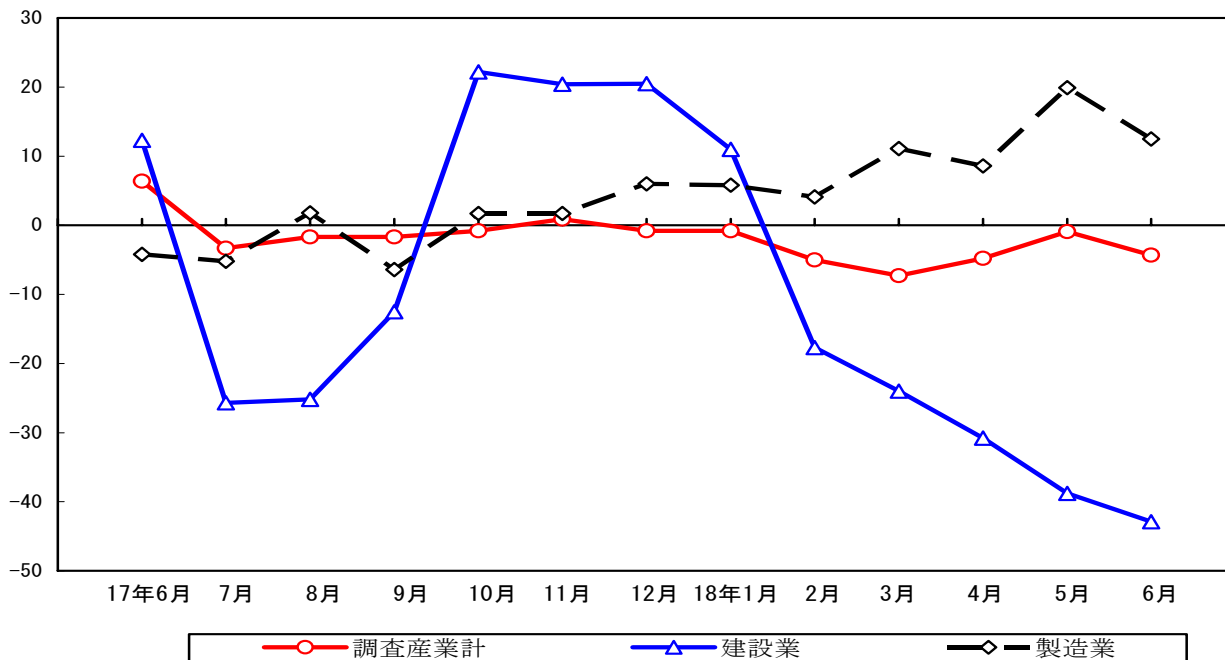
③所定外労働時間

前年同月比2.9%増の14.1時間となった。また製造業は、前年同月比9.3%増の18.9時間となった。

所定外労働時間指数の推移－事業所規模 5人以上（H12年平均=100）



(%) 所定外労働時間増減率の推移－事業所規模 5人以上（対前年同月比）



### 3 雇用の動き（調査産業計）

(1) 事業所規模5人以上（(2)の事業所規模30人以上を含む）

①常用労働者数、常用雇用指数及び常用労働者数の増減率

平成18年6月分常用労働者数（推計）は616,911人、常用雇用指数（平成12年平均=100）は前年同月比0.4%減の92.7であった。

②常用労働者中のパートタイム労働者比率及び増減率

前年同月差0.7ポイント減の14.9%となった。

(2) 事業所規模30人以上

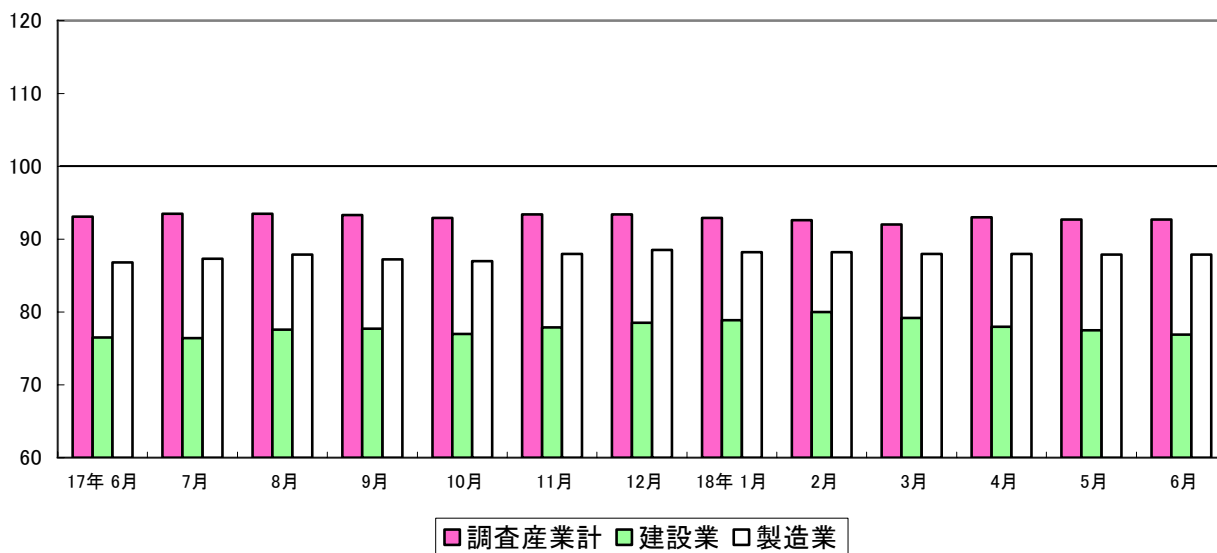
①常用労働者数、常用雇用指数及び常用労働者数の増減率

平成18年6月分常用労働者数（推計）は349,186人、常用雇用指数（平成12年平均=100）は前年同月比0.8%増の93.4であった。

②常用労働者中のパートタイム労働者比率及び増減率

前年同月差0.1ポイント増の13.9%となった。

雇用指数の推移－事業所規模5人以上（H12年平均=100）



常用雇用の増減率の推移－事業所規模5人以上（対前年同月比）

