

平成18年 7月分結果の概要

[前年同月比でみて]

- きまって支給する給与は259,286円で前年同月比1.5%減
- 所定外労働時間は11.0時間で前年同月比3.5%の減
- 常用雇用指数は92.3で前年同月比1.3%の減

(調査産業計・事業所規模5人以上)

結果の概況

(調査産業計、事業所規模5人以上)

賃金	現金給与総額	きまって支給する給与	所定内給与	所定外給与 (超過労働給与)	特別に支払われた給与
「一人平均」	335,752円 (△3.5)	259,286円 (△1.5)	238,253円 (△1.9)	21,033円 <708>	76,466円<△8,398>
労働時間	総実労働時間	所定内労働時間	所定外労働時間	出勤日数	所定外労働時間 (製造業)
「一人平均」	159.6時間 (△3.1)	148.6時間 (△3.0)	11.0時間 (△3.5)	20.3日 <△0.5>	18.5時間 (12.1)
雇用 労働異動	常用労働者	一般労働者	パートタイム労働者	入職率	離職率
	614,253人 (△1.3)	504,436人	109,817人	1.0%	1.3%

注) ()内は前年同月比(%)、< >内は前年同月差(ポイントまたは日、円)である。

□ 賃金 (調査産業計・事業所規模5人以上)

区分	本県(円)	全国(円)	対全国比 (%)
現金給与総額	335,752	397,853	84.4%
きまって支給する給与	259,286	272,310	95.2%
所定内給与	238,253	252,763	94.3%
所定外給与	21,033	19,547	107.6%
特別給与	76,466	125,543	60.9%

□ 労働時間 (調査産業計・事業所規模5人以上)

区分	本県(時間)	全国(時間)	対全国差増減 (時間)
総実労働時間数	159.6	152.9	6.7
所定内労働時間数	148.6	142.3	6.3
所定外労働時間数	11.0	10.6	0.4
(参考)			
事業所規模5人以上製造業	18.5	16.6	1.9
事業所規模30人以上製造業	20.1	18.5	1.6

□ 雇用 (調査産業計・事業所規模5人以上)

区分	本県	全国	対全国差増減 (ポイント)
常用雇用指数	92.3	101.2	△8.9
(参考)			
事業所規模5人以上製造業	87.3	91.7	△4.4
事業所規模30人以上製造業	90.1	89.8	0.3

1 賃金の動き（調査産業計）

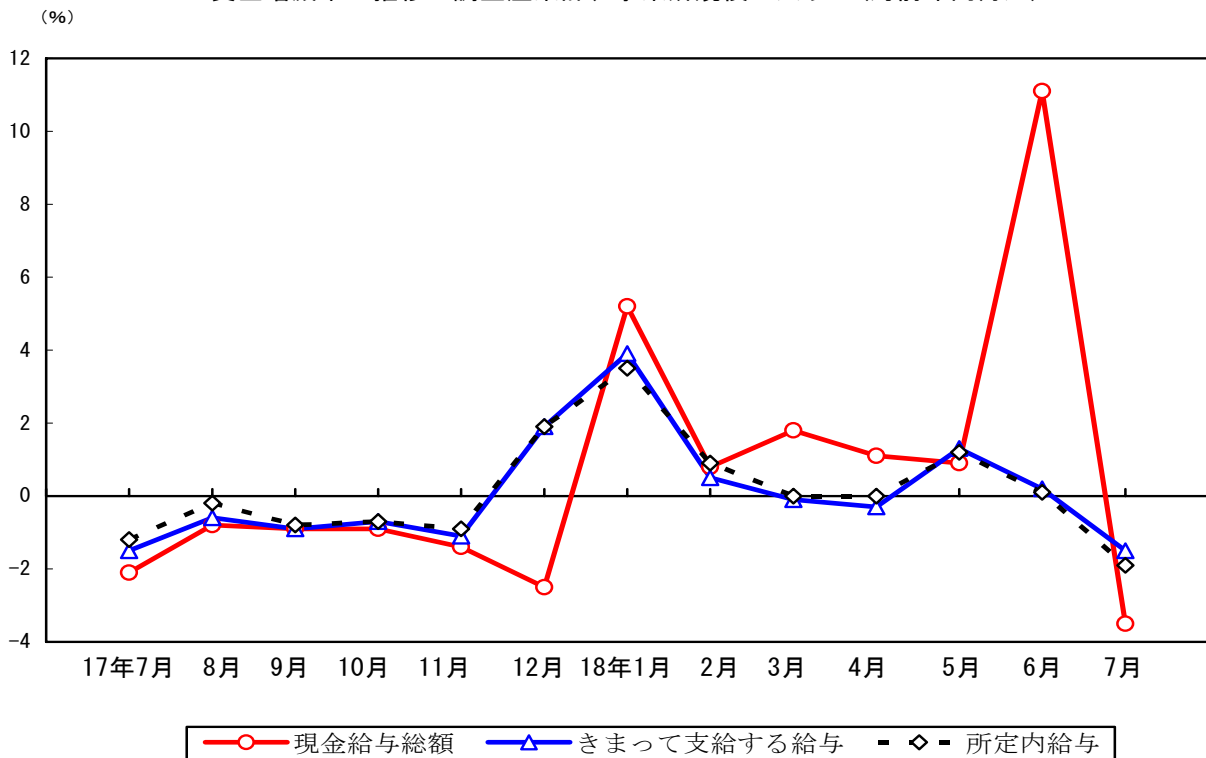
(1) 事業所規模5人以上（(2)の事業所規模30人以上を含む）

- ①現金給与総額（きまって支給する給与＋特別に支払われた給与）
平成18年7月分の平均現金給与総額は前年同月比3.5%減の335,752円となった。
- ②きまって支給する給与（所定内給与＋所定外給与）
前年同月比1.5%減の259,286円となった。
 - 所定内給与
前年同月比1.9%減の238,253円となった。
 - 所定外給与
前年同月差708円増の21,033円となった。
- ③特別に支払われた給与
前年同月差8,398円減の76,466円となった。

(2) 事業所規模30人以上

- ①現金給与総額（きまって支給する給与＋特別に支払われた給与）
平成18年7月分の平均現金給与総額は前年同月比2.6%減の373,791円となった。
- ②きまって支給する給与（所定内給与＋所定外給与）
前年同月比0.1%減の287,090円となった。
 - 所定内給与
前年同月比0.6%減の257,511円となった。
 - 所定外給与
前年同月差1,369円増の29,579円となった。
- ③特別に支払われた給与
前年同月差9,431円減の86,701円となった。

賃金増減率の推移－調査産業計、事業所規模5人以上(対前年同月比)



2 労働時間の動き（調査産業計）

(1) 事業所規模5人以上（(2)の事業所規模30人以上を含む）

①総実労働時間（所定内労働時間+所定外労働時間）

平成18年7月分総実労働時間は、前年同月比3.1%減の159.6時間となった。

②所定内労働時間

前年同月比3.0%減の148.6時間となった。

③所定外労働時間

前年同月比3.5%減の11.0時間となった。また製造業は、前年同月比12.1%増の18.5時間となった。

(2) 事業所規模30人以上

①総実労働時間（所定内労働時間+所定外労働時間）

平成18年7月分総実労働時間は、前年同月比0.3%減の165.1時間となった。

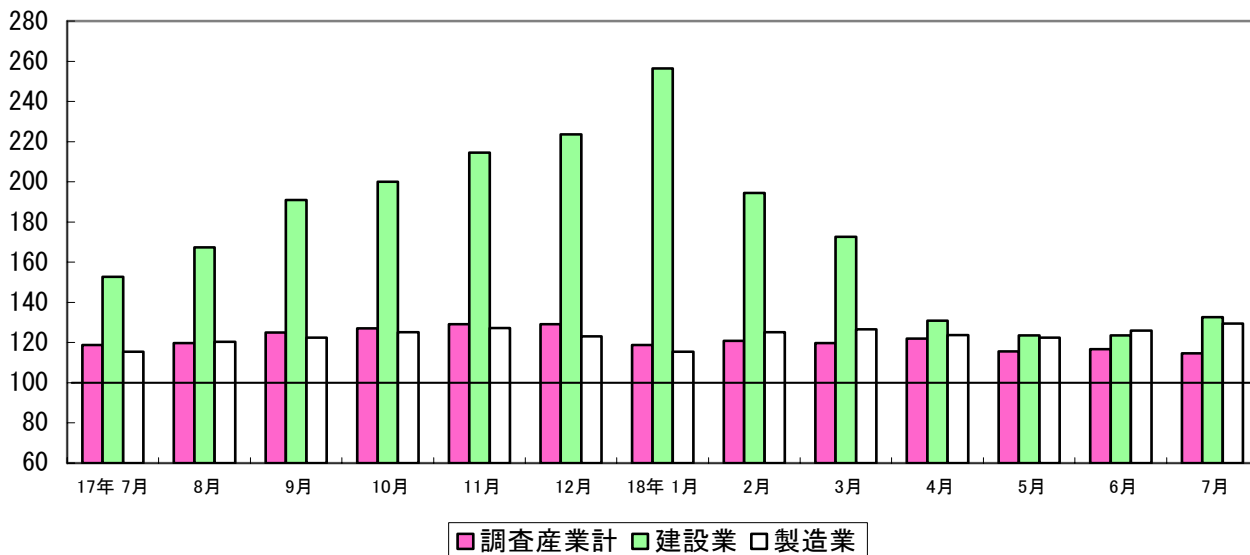
②所定内労働時間

前年同月比0.9%減の150.9時間となった。

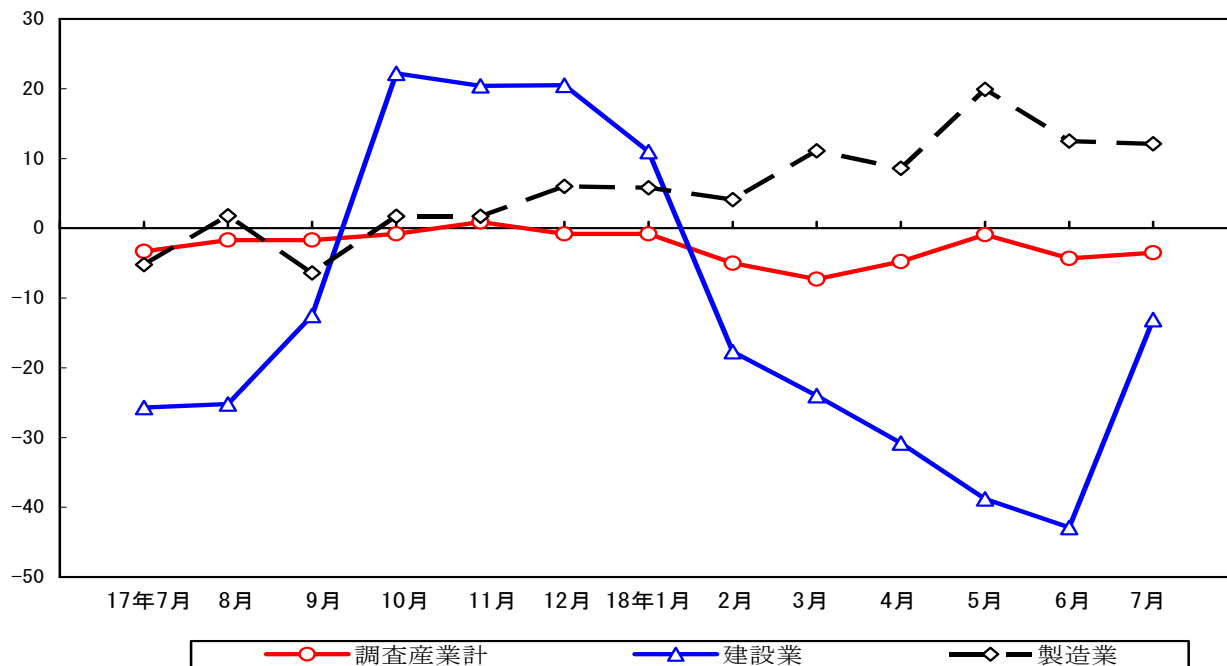
③所定外労働時間

前年同月比5.9%増の14.2時間となった。また製造業は、前年同月比14.8%増の20.1時間となった。

所定外労働時間指数の推移—事業所規模5人以上（H12年平均=100）



(%) 所定外労働時間増減率の推移—事業所規模5人以上(対前年同月比)



3 雇用の動き（調査産業計）

(1) 事業所規模5人以上（(2)の事業所規模30人以上を含む）

① 常用労働者数、常用雇用指数及び常用労働者数の増減率

平成18年7月分常用労働者数（推計）は614,253人、常用雇用指数（平成12年平均=100）は前年同月比1.3%減の92.3であった。

② 常用労働者中のパートタイム労働者比率及び増減率

前年同月差2.4ポイント増の17.9%となった。

(2) 事業所規模30人以上

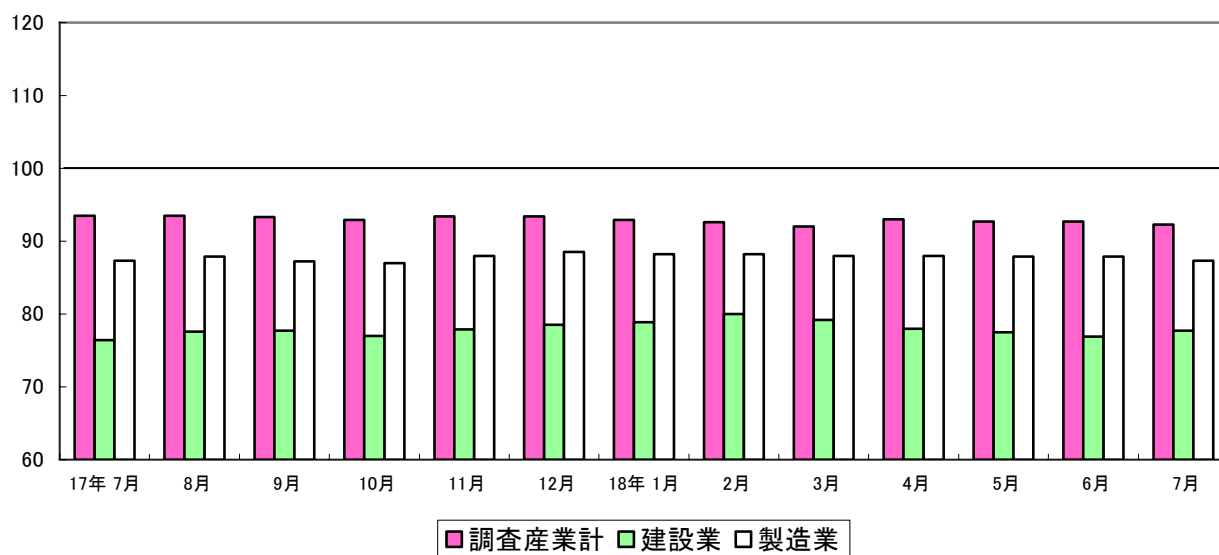
① 常用労働者数、常用雇用指数及び常用労働者数の増減率

平成18年7月分常用労働者数（推計）は348,137人、常用雇用指数（平成12年平均=100）は前年同月比0.3%増の93.1であった。

② 常用労働者中のパートタイム労働者比率及び増減率

前年同月差増減無しの13.8%となった。

雇用指数の推移－事業所規模5人以上（H12年平均=100）



常用雇用の増減率の推移－事業所規模5人以上（対前年同月比）

