

平成18年10月分結果の概要

[前年同月比でみて]

- きまって支給する給与は261,443円で前年同月比1.5%減
- 所定外労働時間は11.4時間で前年同月比6.5%の減
- 常用雇用指数は91.8で前年同月比1.2%の減

(調査産業計・事業所規模5人以上)

結果の概況

(調査産業計、事業所規模5人以上)

賃金	現金給与総額	きまって支給する給与	所定内給与	所定外給与 (超過労働給与)	特別に支払われた給与
「一人平均」	264,757円 (△0.8)	261,443円 (△1.5)	239,988円 (△1.4)	21,455円 <△387>	3,314円 <1,575>
労働時間	総実労働時間	所定内労働時間	所定外労働時間	出勤日数	所定外労働時間 (製造業)
「一人平均」	160.8時間 (△0.7)	149.4時間 (△0.2)	11.4時間 (△6.5)	20.5日 <0.3>	18.9時間 (5.6)
雇用 労働異動	常用労働者	一般労働者	パートタイム労働者	入職率	離職率
	610,433人 (△1.2)	507,160人	103,273人	1.3%	1.9%

注) ()内は前年同月比(%)、< >内は前年同月差(ポイントまたは日、円)である。

□ 賃金 (調査産業計・事業所規模5人以上)

区分	本県(円)	全国(円)	対全国比 (%)
現金給与総額	264,757	278,061	95.2%
きまって支給する給与	261,443	273,725	95.5%
所定内給与	239,988	253,827	94.5%
所定外給与	21,455	19,898	107.8%
特別給与	3,314	4,336	76.4%

□ 労働時間 (調査産業計・事業所規模5人以上)

区分	本県(時間)	全国(時間)	対全国差増減 (時間)
総実労働時間数	160.8	152.4	8.4
所定内労働時間数	149.4	141.6	7.8
所定外労働時間数	11.4	10.8	0.6
(参考)			
事業所規模5人以上製造業	18.9	17.0	1.9
事業所規模30人以上製造業	20.5	18.6	1.9

□ 雇用 (調査産業計・事業所規模5人以上)

区分	本県	全国	対全国差増減 (ポイント)
常用雇用指数	91.8	101.3	△9.5
(参考)			
事業所規模5人以上製造業	88.1	91.4	△3.3
事業所規模30人以上製造業	90.2	89.3	0.9

1 賃金の動き（調査産業計）

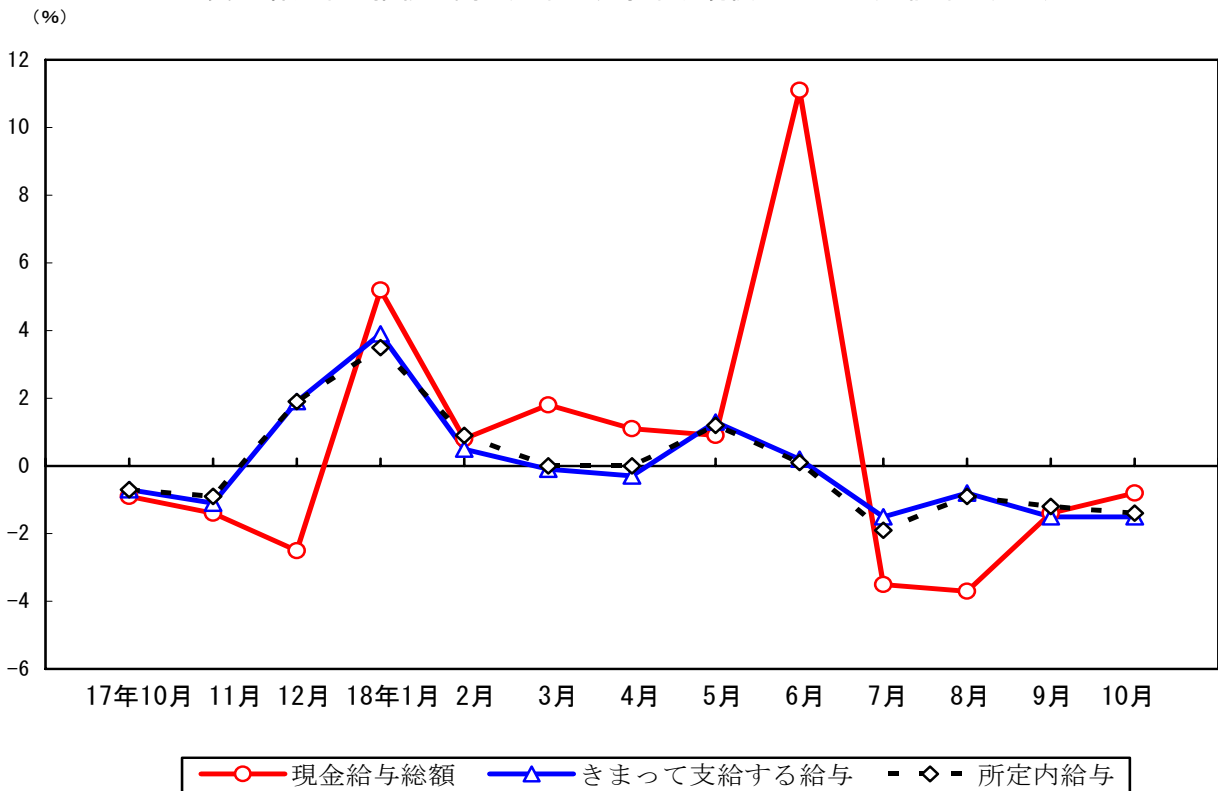
(1) 事業所規模5人以上（(2)の事業所規模30人以上を含む）

- ①現金給与総額（きまって支給する給与＋特別に支払われた給与）
平成18年10月分の平均現金給与総額は前年同月比0.8%減の264,757円となった。
- ②きまって支給する給与（所定内給与＋所定外給与）
前年同月比1.5%減の261,443円となった。
 - 所定内給与
前年同月比1.4%減の239,988円となった。
 - 所定外給与
前年同月差387円減の21,455円となった。
- ③特別に支払われた給与
前年同月差1,575円増の3,314円となった。

(2) 事業所規模30人以上

- ①現金給与総額（きまって支給する給与＋特別に支払われた給与）
平成18年10月分の平均現金給与総額は前年同月比0.6%増の291,591円となった。
- ②きまって支給する給与（所定内給与＋所定外給与）
前年同月比0.9%増の290,535円となった。
 - 所定内給与
前年同月比0.8%増の260,329円となった。
 - 所定外給与
前年同月差700円増の30,206円となった。
- ③特別に支払われた給与
前年同月差832円減の1,056円となった。

賃金増減率の推移－調査産業計、事業所規模5人以上(対前年同月比)



2 労働時間の動き（調査産業計）

(1) 事業所規模5人以上（(2)の事業所規模30人以上を含む）

①総実労働時間（所定内労働時間+所定外労働時間）

平成18年10月分総実労働時間は、前年同月比0.7%減の160.8時間となった。

②所定内労働時間

前年同月比0.2%減の149.4時間となった。

③所定外労働時間

前年同月比6.5%減の11.4時間となった。また製造業は、前年同月比5.6%増の18.9時間となった。

(2) 事業所規模30人以上

①総実労働時間（所定内労働時間+所定外労働時間）

平成18年10月分総実労働時間は、前年同月比1.0%増の165.4時間となった。

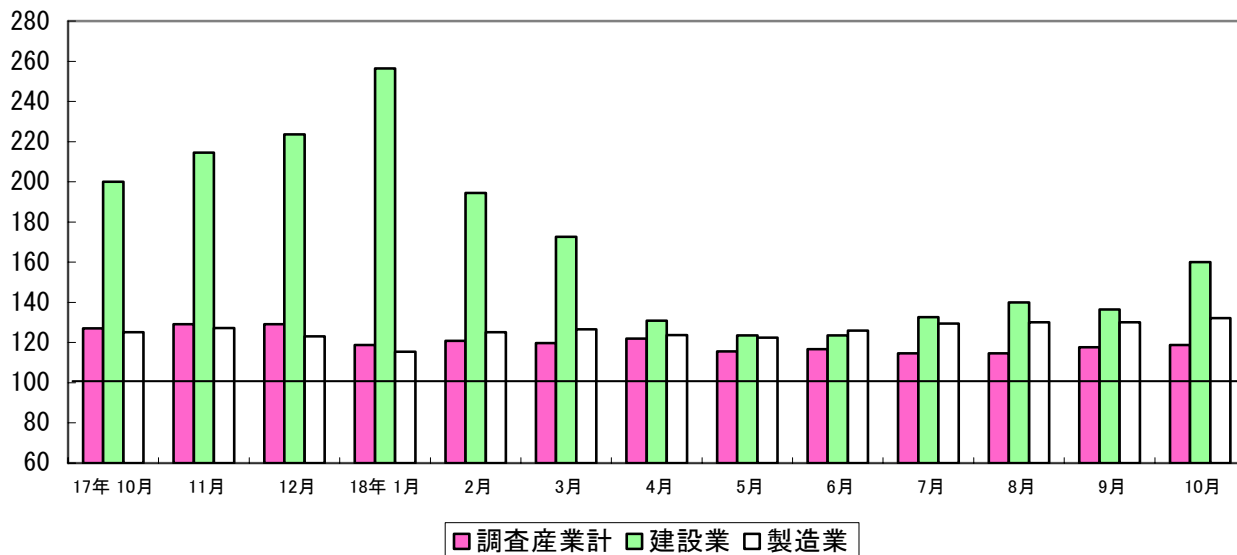
②所定内労働時間

前年同月比1.2%増の150.8時間となった。

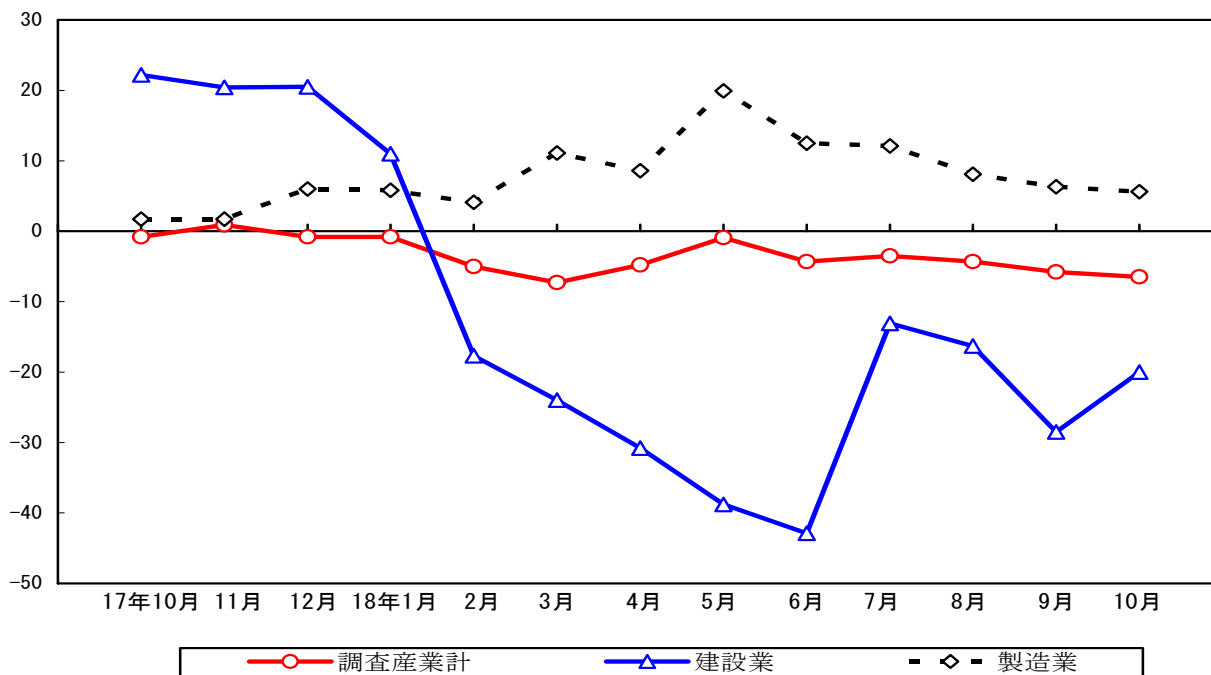
③所定外労働時間

前年同月比0.7%減の14.6時間となった。また製造業は、前年同月比7.3%増の20.5時間となった。

所定外労働時間指数の推移－事業所規模5人以上（H12年平均=100）



(%) 所定外労働時間増減率の推移－事業所規模5人以上（対前年同月比）



3 雇用の動き（調査産業計）

(1) 事業所規模5人以上（(2)の事業所規模30人以上を含む）

①常用労働者数、常用雇用指数及び常用労働者数の増減率

平成18年10月分常用労働者数（推計）は610,433人、常用雇用指数（平成12年平均=100）は前年同月比1.2%減の91.8であった。

②常用労働者中のパートタイム労働者比率及び増減率

前年同月差1.4ポイント増の16.9%となった。

(2) 事業所規模30人以上

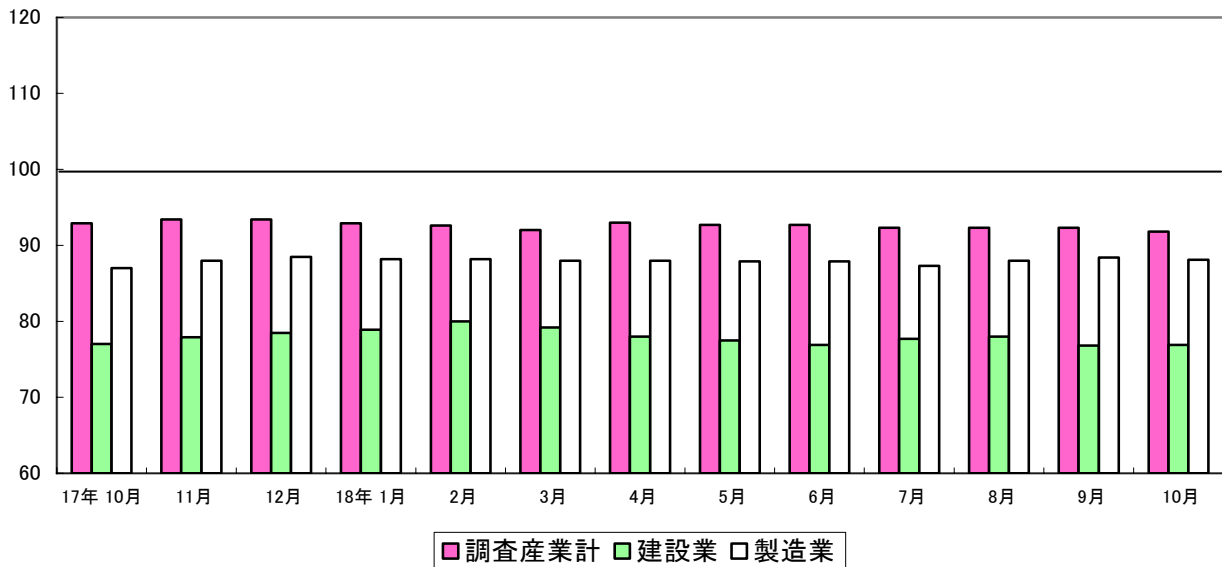
①常用労働者数、常用雇用指数及び常用労働者数の増減率

平成18年10月分常用労働者数（推計）は348,246人、常用雇用指数（平成12年平均=100）は前年同月比0.5%増の93.1であった。

②常用労働者中のパートタイム労働者比率及び増減率

前年同月差0.2ポイント増の14.0%となった。

雇用指数の推移－事業所規模5人以上（H12年平均=100）



常用雇用の増減率の推移－事業所規模5人以上（対前年同月比）

