

平成18年11月分結果の概要

[前年同月比でみて]

- きまって支給する給与は263,548円で前年同月比1.2%減
- 所定外労働時間は11.7時間で前年同月比5.7%の減
- 常用雇用指数は91.6で前年同月比1.9%の減

(調査産業計・事業所規模5人以上)

結果の概況

(調査産業計、事業所規模5人以上)

賃金	現金給与総額	きまって支給する給与	所定内給与	所定外給与 (超過労働給与)	特別に支払われた給与
「一人平均」	290,394円 (5.9)	263,548円 (Δ1.2)	241,245円 (Δ1.2)	22,303円 <23>	26,846円 <19,024>
労働時間	総実労働時間	所定内労働時間	所定外労働時間	出勤日数	所定外労働時間 (製造業)
「一人平均」	161.7時間 (Δ2.5)	150.0時間 (Δ2.1)	11.7時間 (Δ5.7)	20.6日 <Δ0.2>	19.2時間 (5.5)
雇用 労働異動	常用労働者	一般労働者	パートタイム労働者	入職率	離職率
	609,159人 (Δ1.9)	505,105人	104,054人	1.4%	1.6%

注) ()内は前年同月比(%)、< >内は前年同月差(ポイントまたは日、円)である。

□ 賃金 (調査産業計・事業所規模5人以上)

区分	本県(円)	全国(円)	対全国比 (%)
現金給与総額	290,394	292,867	99.2%
きまって支給する給与	263,548	272,880	96.6%
所定内給与	241,245	252,330	95.6%
所定外給与	22,303	20,550	108.5%
特別給与	26,846	19,987	134.3%

□ 労働時間 (調査産業計・事業所規模5人以上)

区分	本県(時間)	全国(時間)	対全国差増減 (時間)
総実労働時間数	161.7	153.2	8.5
所定内労働時間数	150.0	142.1	7.9
所定外労働時間数	11.7	11.1	0.6
(参考)			
事業所規模5人以上製造業	19.2	17.4	1.8
事業所規模30人以上製造業	20.8	19.0	1.8

□ 雇用 (調査産業計・事業所規模5人以上)

区分	本県	全国	対全国差増減 (ポイント)
常用雇用指数	91.6	101.2	Δ9.6
(参考)			
事業所規模5人以上製造業	88.2	91.4	Δ3.2
事業所規模30人以上製造業	90.2	89.2	1.0

1 賃金の動き（調査産業計）

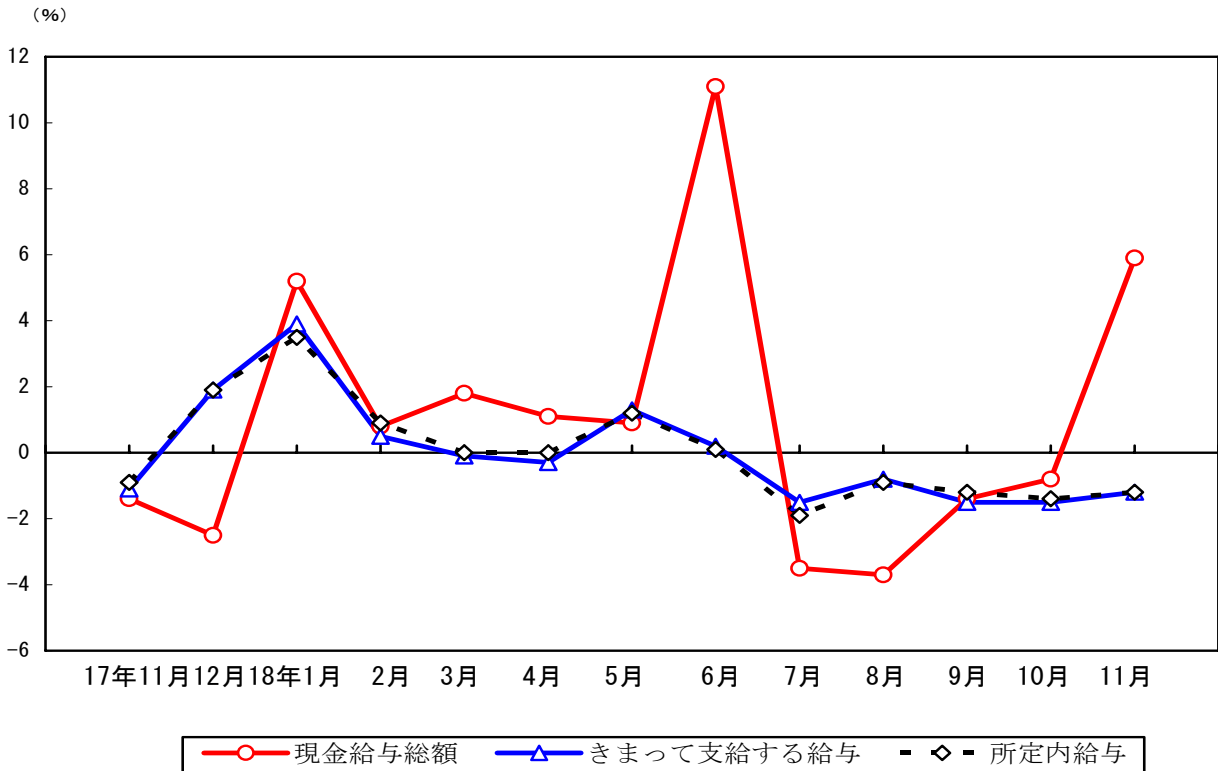
(1) 事業所規模5人以上（(2)の事業所規模30人以上を含む）

- ①現金給与総額（きまって支給する給与＋特別に支払われた給与）
平成18年11月分の平均現金給与総額は前年同月比5.9%増の290,394円となった。
- ②きまって支給する給与（所定内給与＋所定外給与）
前年同月比1.2%減の263,548円となった。
 - 所定内給与
前年同月比1.2%減の241,245円となった。
 - 所定外給与
前年同月差23円増の22,303円となった。
- ③特別に支払われた給与
前年同月差19,024円増の26,846円となった。

(2) 事業所規模30人以上

- ①現金給与総額（きまって支給する給与＋特別に支払われた給与）
平成18年11月分の平均現金給与総額は前年同月比3.4%増の314,770円となった。
- ②きまって支給する給与（所定内給与＋所定外給与）
前年同月比1.1%増の294,528円となった。
 - 所定内給与
前年同月比1.0%増の263,060円となった。
 - 所定外給与
前年同月差449円増の31,468円となった。
- ③特別に支払われた給与
前年同月差7,642円増の20,242円となった。

賃金増減率の推移－調査産業計、事業所規模5人以上(対前年同月比)



2 労働時間の動き（調査産業計）

(1) 事業所規模5人以上（(2)の事業所規模30人以上を含む）

①総実労働時間（所定内労働時間+所定外労働時間）

平成18年11月分総実労働時間は、前年同月比2.5%減の161.7時間となった。

②所定内労働時間

前年同月比2.1%減の150.0時間となった。

③所定外労働時間

前年同月比5.7%減の11.7時間となった。また製造業は、前年同月比5.5%増の19.2時間となった。

(2) 事業所規模30人以上

①総実労働時間（所定内労働時間+所定外労働時間）

平成18年11月分総実労働時間は、前年同月比0.9%減の166.0時間となった。

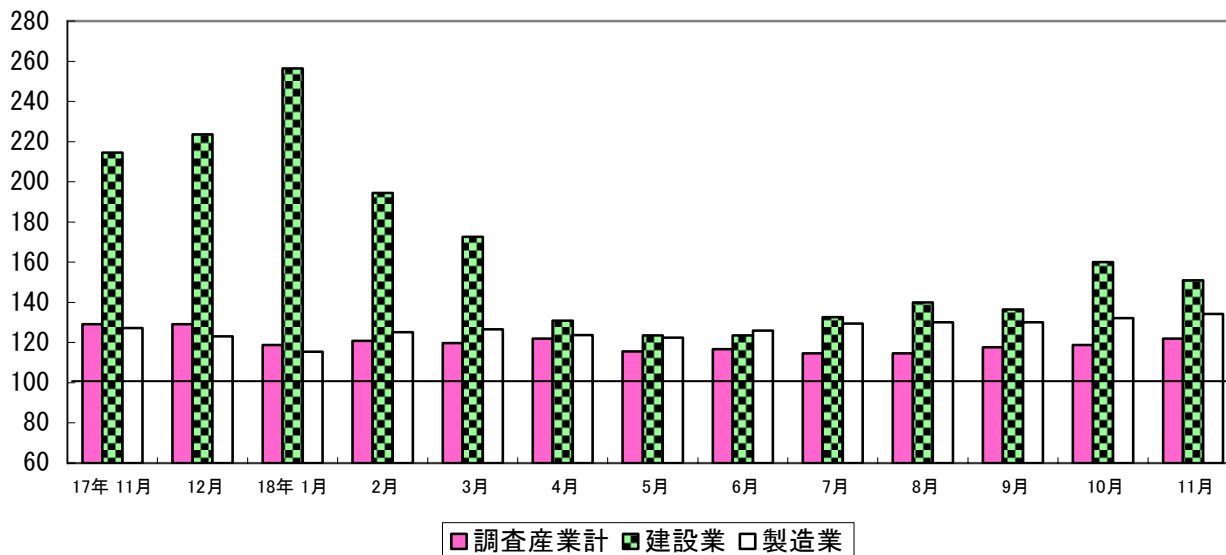
②所定内労働時間

前年同月比0.9%減の151.0時間となった。

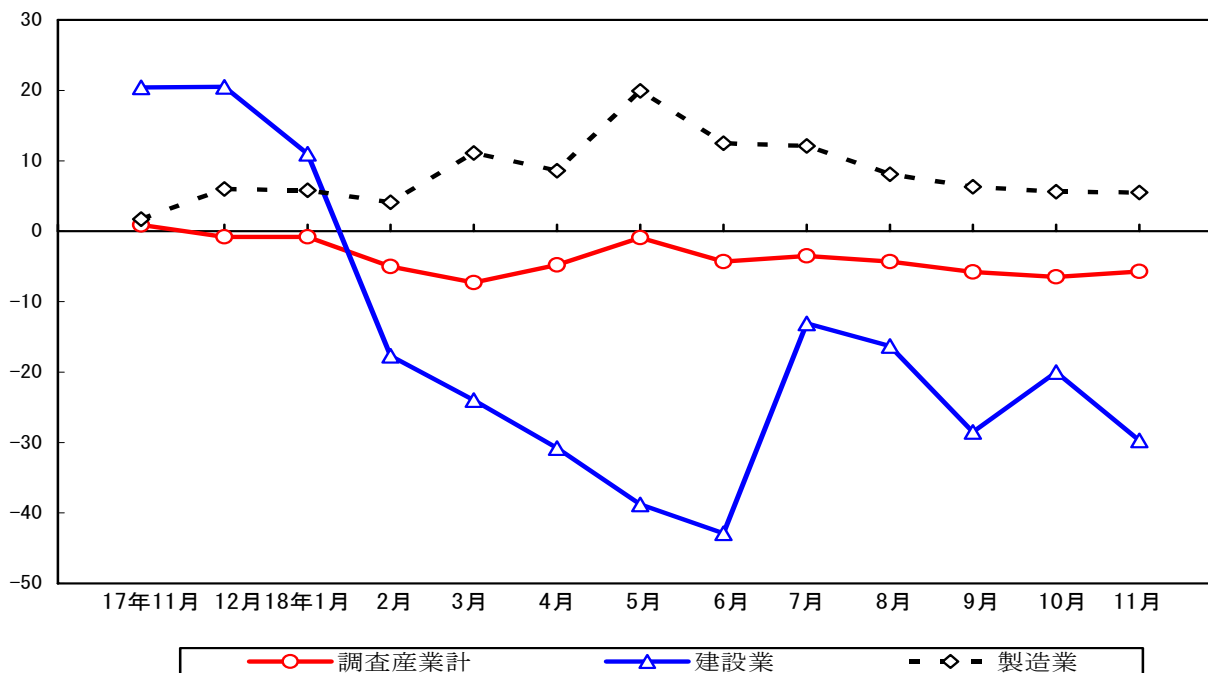
③所定外労働時間

前年同月比2.0%減の15.0時間となった。また製造業は、前年同月比6.7%増の20.8時間となった。

所定外労働時間指数の推移－事業所規模5人以上（H12年平均=100）



(%) 所定外労働時間増減率の推移－事業所規模5人以上(対前年同月比)



3 雇用の動き（調査産業計）

(1) 事業所規模5人以上（(2)の事業所規模30人以上を含む）

①常用労働者数、常用雇用指数及び常用労働者数の増減率

平成18年11月分常用労働者数（推計）は609,159人、常用雇用指数（平成12年平均=100）は前年同月比1.9%減の91.6であった。

②常用労働者中のパートタイム労働者比率及び増減率

前年同月差1.5ポイント増の17.1%となった。

(2) 事業所規模30人以上

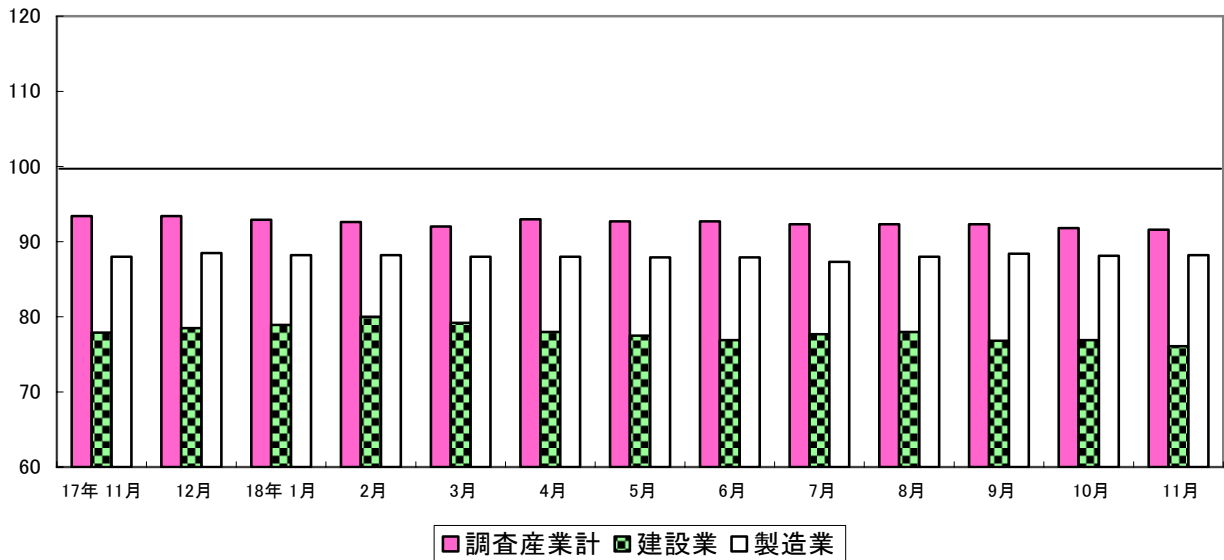
①常用労働者数、常用雇用指数及び常用労働者数の増減率

平成18年11月分常用労働者数（推計）は347,381人、常用雇用指数（平成12年平均=100）は前年同月比0.1%増の92.9であった。

②常用労働者中のパートタイム労働者比率及び増減率

前年同月差増減無しの13.8%となった。

雇用指数の推移－事業所規模5人以上（H12年平均=100）



常用雇用の増減率の推移－事業所規模5人以上（対前年同月比）

