

平成18年12月分結果の概要

[前年同月比でみて]

- きまって支給する給与は262,901円で前年同月比3.1%減
- 所定外労働時間は11.9時間で前年同月比4.0%の減
- 常用雇用指数は92.4で前年同月比1.1%の減

(調査産業計・事業所規模5人以上)

結果の概況

(調査産業計、事業所規模5人以上)

賃金	現金給与総額	きまって支給する給与	所定内給与	所定外給与 (超過労働給与)	特別に支払われた給与
「一人平均」	542,818円 (0.6)	262,901円 (Δ3.1)	240,487円 (Δ3.3)	22,414円 <Δ415>	279,917円 <11,914>
労働時間	総実労働時間	所定内労働時間	所定外労働時間	出勤日数	所定外労働時間 (製造業)
「一人平均」	160.2時間 (Δ1.9)	148.3時間 (Δ1.7)	11.9時間 (Δ4.0)	20.4日 <Δ0.1>	19.0時間 (8.0)
雇用 労働異動	常用労働者	一般労働者	パートタイム労働者	入職率	離職率
	614,584人 (Δ1.1)	508,003人	106,581人	2.0%	1.1%

注) ()内は前年同月比(%)、< >内は前年同月差(ポイントまたは日、円)である。

□ 賃金 (調査産業計・事業所規模5人以上)

区分	本県(円)	全国(円)	対全国比 (%)
現金給与総額	542,818	613,774	88.4%
きまって支給する給与	262,901	273,175	96.2%
所定内給与	240,487	252,314	95.3%
所定外給与	22,414	20,861	107.4%
特別給与	279,917	340,599	82.2%

□ 労働時間 (調査産業計・事業所規模5人以上)

区分	本県(時間)	全国(時間)	対全国差増減 (時間)
総実労働時間数	160.2	152.2	8.0
所定内労働時間数	148.3	141.0	7.3
所定外労働時間数	11.9	11.2	0.7
(参考)			
事業所規模5人以上製造業	19.0	17.3	1.7
事業所規模30人以上製造業	21.1	18.9	2.2

□ 雇用 (調査産業計・事業所規模5人以上)

区分	本県	全国	対全国差増減 (ポイント)
常用雇用指数	92.4	101.4	Δ9.0
(参考)			
事業所規模5人以上製造業	88.4	91.5	Δ3.1
事業所規模30人以上製造業	90.6	89.4	1.2

1 賃金の動き（調査産業計）

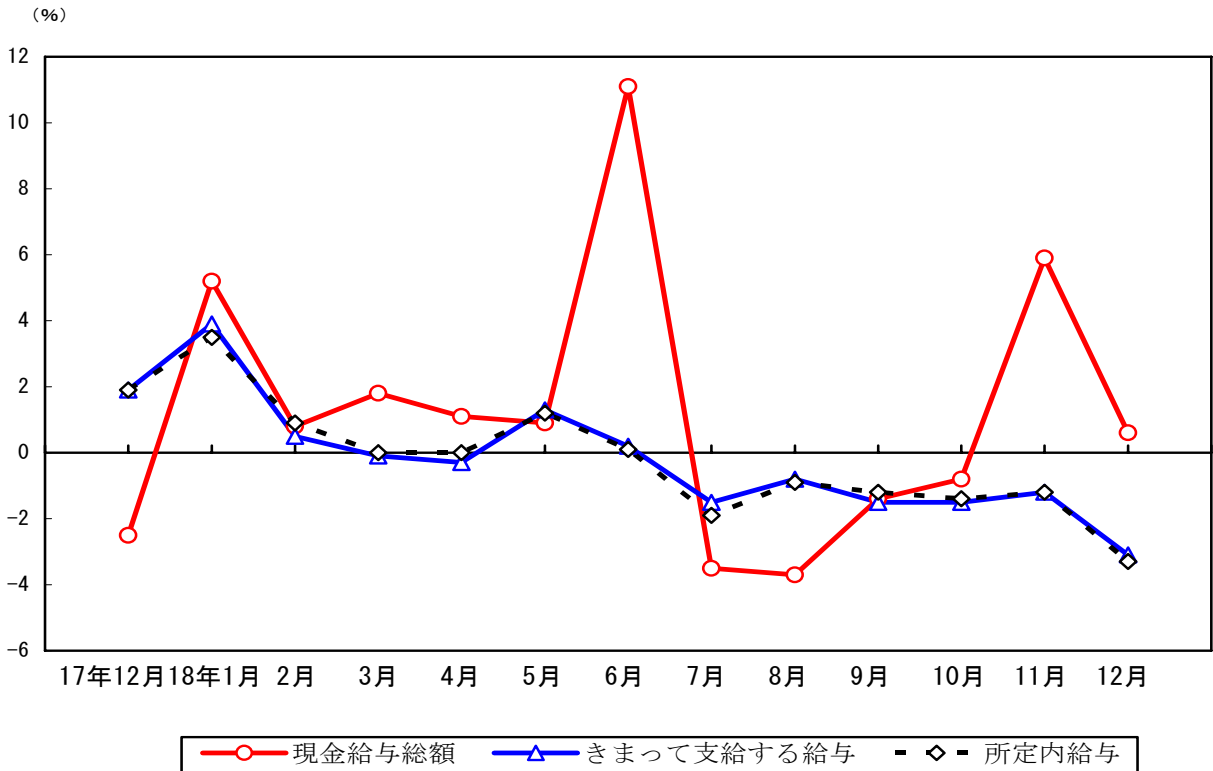
(1) 事業所規模5人以上（(2)の事業所規模30人以上を含む）

- ①現金給与総額（きまって支給する給与＋特別に支払われた給与）
平成18年12月分の平均現金給与総額は前年同月比0.6%増の542,818円となった。
- ②きまって支給する給与（所定内給与＋所定外給与）
前年同月比3.1%減の262,901円となった。
 - 所定内給与
前年同月比3.3%減の240,487円となった。
 - 所定外給与
前年同月差415円減の22,414円となった。
- ③特別に支払われた給与
前年同月差11,914円増の279,917円となった。

(2) 事業所規模30人以上

- ①現金給与総額（きまって支給する給与＋特別に支払われた給与）
平成18年12月分の平均現金給与総額は前年同月比5.1%増の656,907円となった。
- ②きまって支給する給与（所定内給与＋所定外給与）
前年同月比1.6%減の293,061円となった。
 - 所定内給与
前年同月比2.1%減の261,027円となった。
 - 所定外給与
前年同月差859円増の32,034円となった。
- ③特別に支払われた給与
前年同月差36,833円増の363,846円となった。

賃金増減率の推移－調査産業計、事業所規模5人以上(対前年同月比)



2 労働時間の動き（調査産業計）

(1) 事業所規模5人以上（(2)の事業所規模30人以上を含む）

①総実労働時間（所定内労働時間+所定外労働時間）

平成18年12月分総実労働時間は、前年同月比1.9%減の160.2時間となった。

②所定内労働時間

前年同月比1.7%減の148.3時間となった。

③所定外労働時間

前年同月比4.0%減の11.9時間となった。また製造業は、前年同月比8.0%増の19.0時間となった。

(2) 事業所規模30人以上

①総実労働時間（所定内労働時間+所定外労働時間）

平成18年12月分総実労働時間は、前年同月比0.8%増の165.1時間となった。

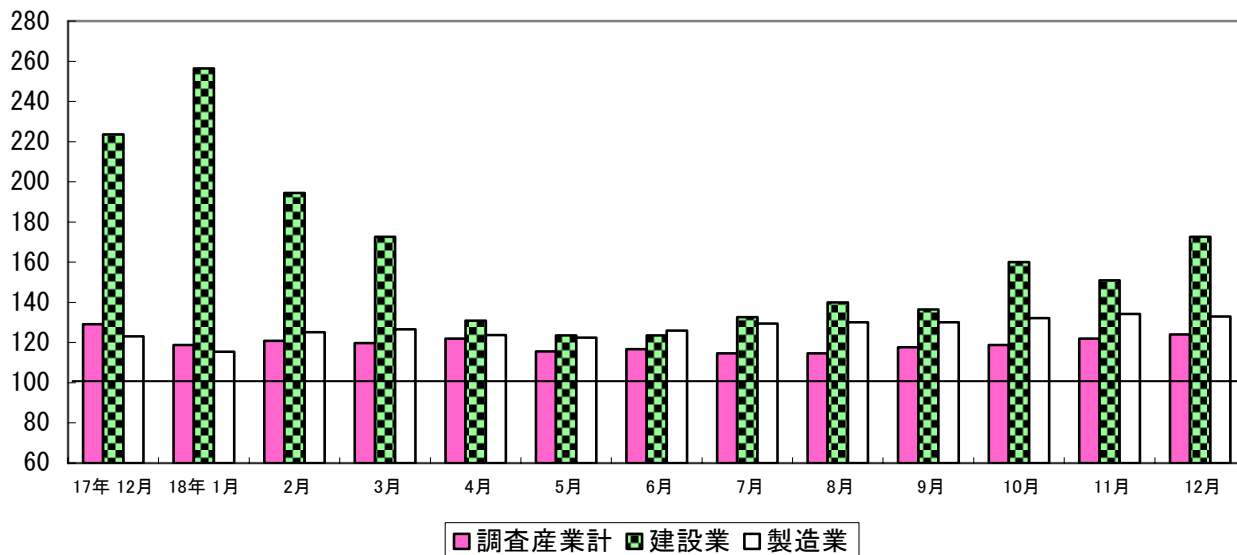
②所定内労働時間

前年同月比0.6%増の149.6時間となった。

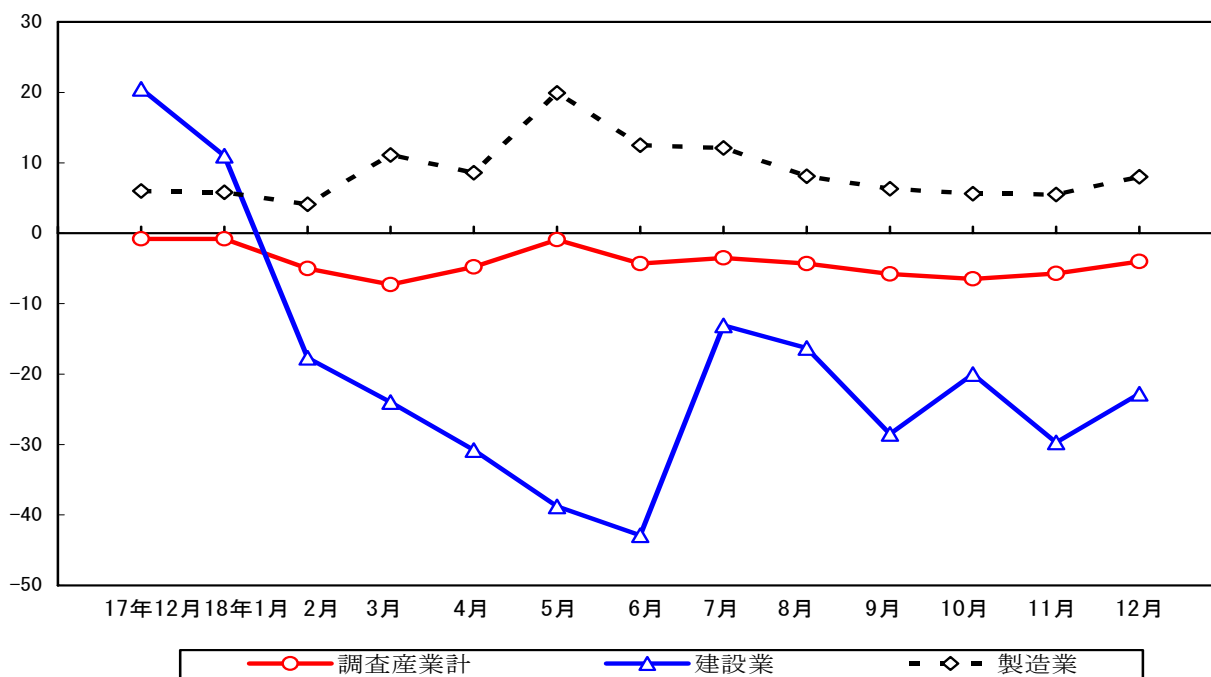
③所定外労働時間

前年同月比3.4%増の15.5時間となった。また製造業は、前年同月比11.0%増の21.1時間となった。

所定外労働時間指数の推移－事業所規模5人以上（H12年平均=100）



(%) 所定外労働時間増減率の推移－事業所規模5人以上（対前年同月比）



3 雇用の動き（調査産業計）

(1) 事業所規模5人以上（(2)の事業所規模30人以上を含む）

①常用労働者数、常用雇用指数及び常用労働者数の増減率

平成18年12月分常用労働者数（推計）は614,584人、常用雇用指数（平成12年平均=100）は前年同月比1.1%減の92.4であった。

②常用労働者中のパートタイム労働者比率及び増減率

前年同月差1.7ポイント増の17.3%となった。

(2) 事業所規模30人以上

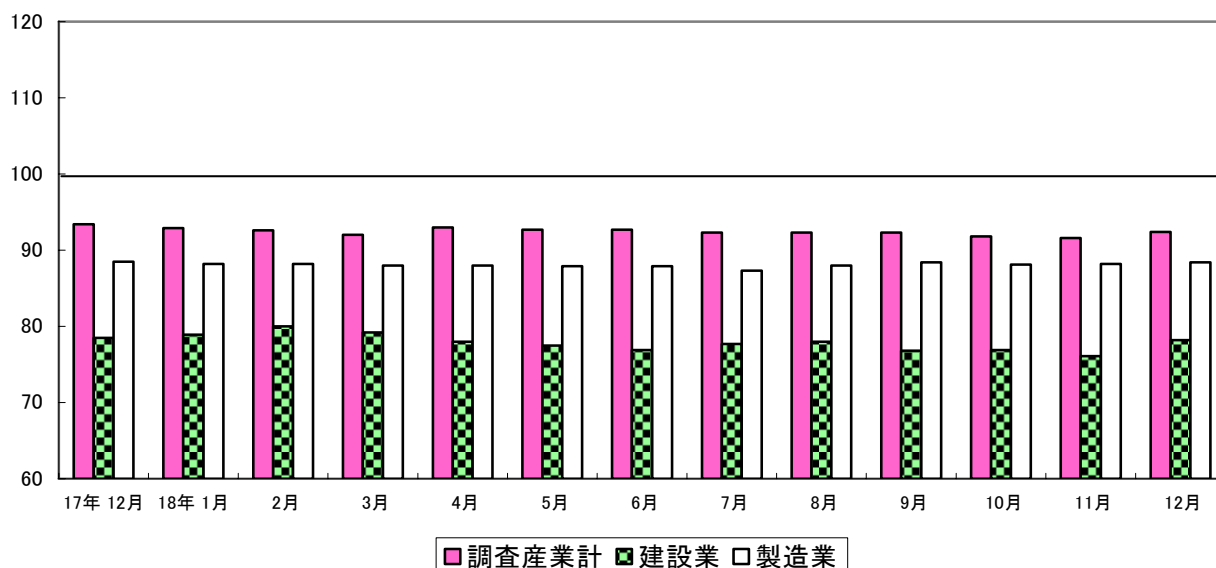
①常用労働者数、常用雇用指数及び常用労働者数の増減率

平成18年12月分常用労働者数（推計）は348,313人、常用雇用指数（平成12年平均=100）は前年同月比増減無ししの93.2であった。

②常用労働者中のパートタイム労働者比率及び増減率

前年同月差増減無ししの13.8%となった。

雇用指数の推移－事業所規模5人以上（H12年平均=100）



常用雇用の増減率の推移－事業所規模5人以上（対前年同月比）

