

平成17年2月分結果の概要

- きまって支給する給与は265,222円で0.2%の増
- 所定外労働時間は12.2時間で2.5%の増
- 常用雇用指数は93.1で2.6%の減

(調査産業計・事業所規模5人以上)

概況

1 賃金

所定内給与は前年比0.1%減の242,676円となった。超過労働給与は前年差891円増加し、22,546円であった。きまって支給する給与は0.2%増の265,222円となった。現金給与総額は0.9%増の267,962円となった。

2 労働時間

総実労働時間は、前年比2.5%減の158.9時間であった。このうち、所定外労働時間は、前年比2.5%増の12.2時間となった。
製造業の所定外労働時間は、2.8%減となった。

3 雇用

常用雇用は、619,647人となり前年比2.6%減となった。

(調査産業計、事業所規模5人以上)

賃金 「一人平均」	現金給与総額 267,962円(0.9)	きまって支給する給与 265,222円(0.2)	所定内給与 242,676円(Δ0.1)	超過労働給与 22,546円<891>	特別に支払われた給与 2,740円<1,985>
労働時間 「一人平均」	総実労働時間 158.9時間(Δ2.5)	所定内労働時間 146.7時間(Δ2.2)	所定外労働時間 12.2時間(2.5)	出勤日数 19.9日<Δ0.6>	所定外労働時間 (製造業) 17.2時間(Δ2.8)
雇用 労働異動	常用労働者 619,647人(Δ2.6)	一般労働者 516,357人	パートタイム労働者 103,290人	入職率 1.4%	離職率 1.8%

注) ()内は前年比(%)、< >内は前年差(ポイント又は日、円)である。

1 賃金の動き

(1) 現金給与総額（きまって支給する給与＋特別に支払われた給与）

平成17年2月分の平均現金給与総額は規模5人以上調査産業計で前年比0.9%増の267,962円（規模30人以上では前年比1.8%増、291,067円）となった。

(2) きまって支給する給与（所定内給与＋超過労働給与）

調査産業計で前年比0.2%増の265,222円（規模30人以上では前年比0.8%増、287,297円）となった。

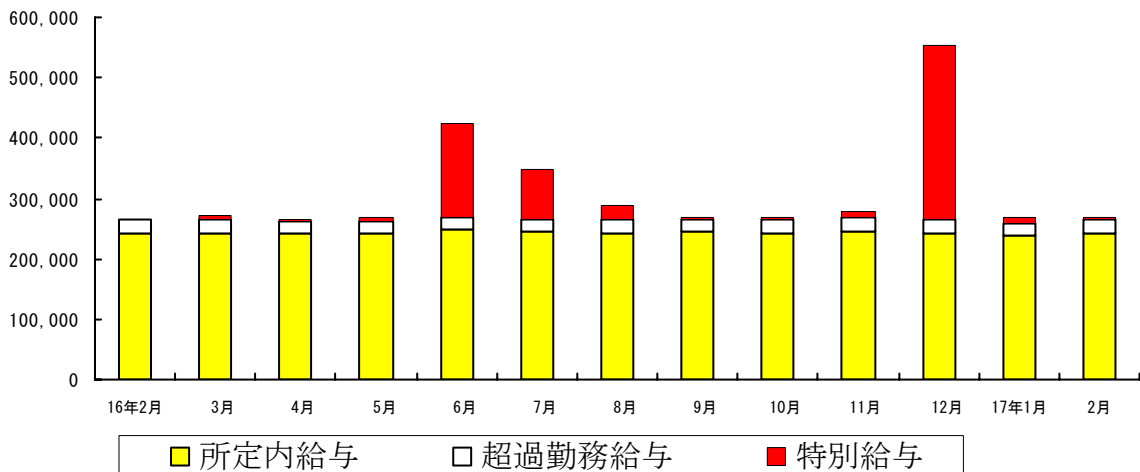
○ 所定内給与は調査産業計で前年比0.1%減の242,676円（事業所規模30人以上では前年比0.8%増、257,752円）となった。

○ 超過労働給与は調査産業計で前年差891円増の22,546円（事業所規模30人以上では前年差167円増、29,545円）となった。

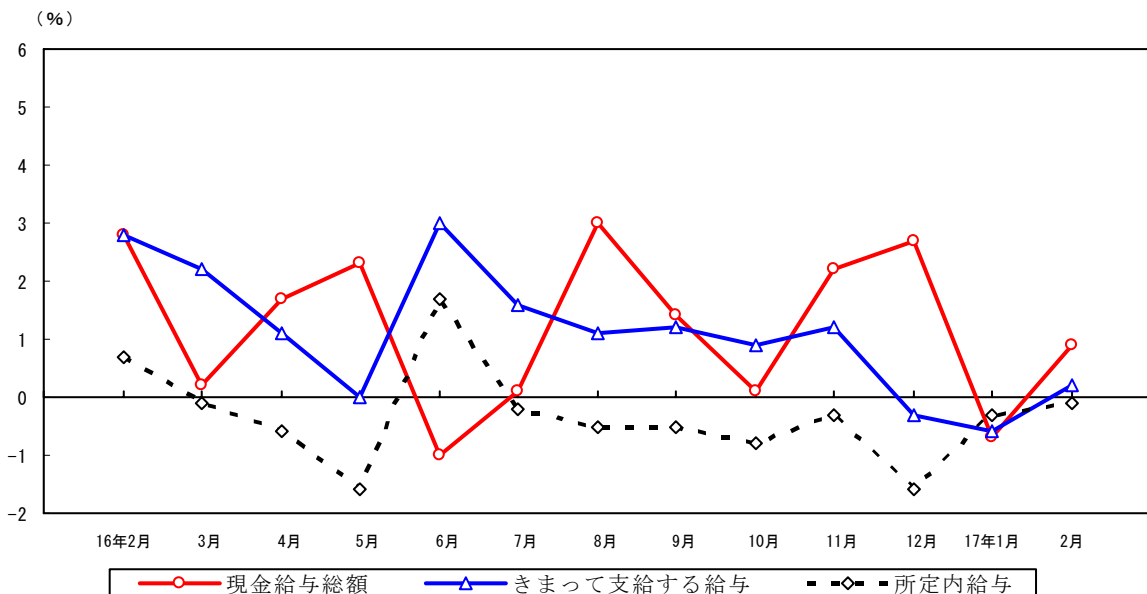
(3) 特別に支払われた給与

調査産業計で、前年差1,985円増の2,740円（事業所規模30人以上では前年差2,948円増、3,770円）となった。

(円) 賃金の推移－調査産業計・事業所規模5人以上



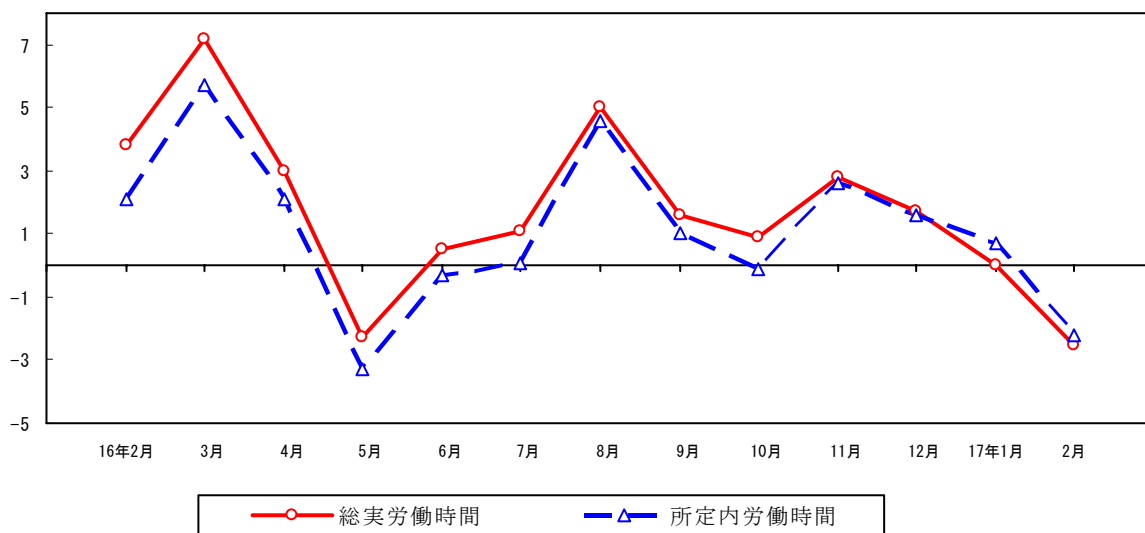
賃金増減率の推移－調査産業計・事業所規模5人以上(対前年比)



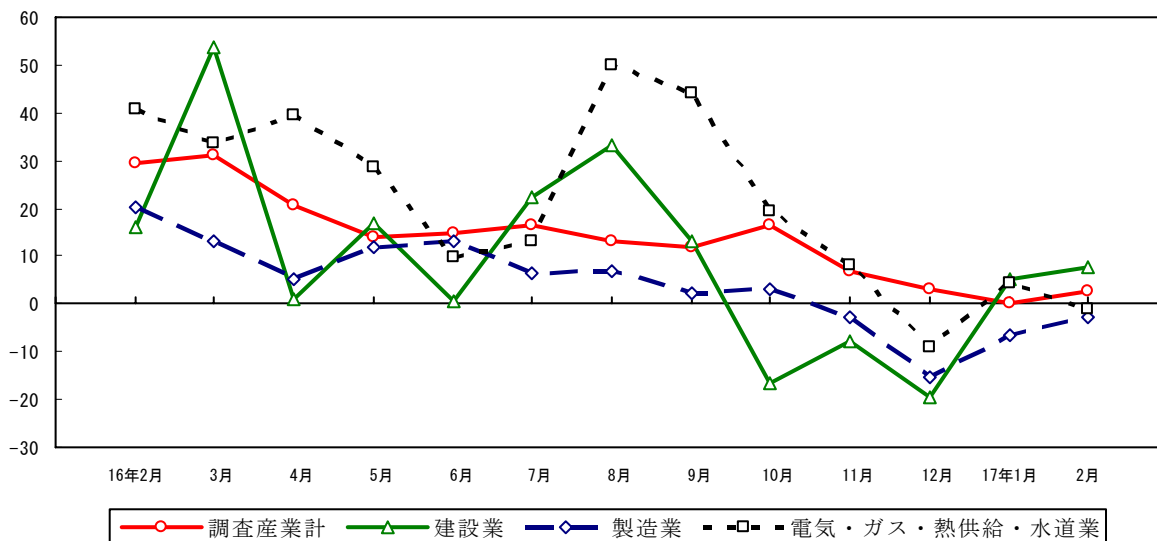
2 労働時間の動き

- (1) 総実労働時間（所定内労働時間＋所定外労働時間）
 調査産業計で、前年比2.5%減の158.9時間（事業所規模30人以上で前年比2.8%減、157.4時間）となった。
- (2) 所定内労働時間
 調査産業計で、前年比2.2%減の146.7時間（事業所規模30人以上で前年比2.4%減、143.3時間）となった。
- (3) 所定外労働時間
 調査産業計で、前年比2.5%増の12.2時間（事業所規模30人以上で前年比0.8%増、14.1時間）となった。また製造業は、前年比2.8%減の17.2時間となった。

(%) 労働時間の推移－調査産業計・事業所規模5人以上(対前年比)



(%) 所定外労働時間の推移－事業所規模5人以上(対前年比)



3 雇用の動き

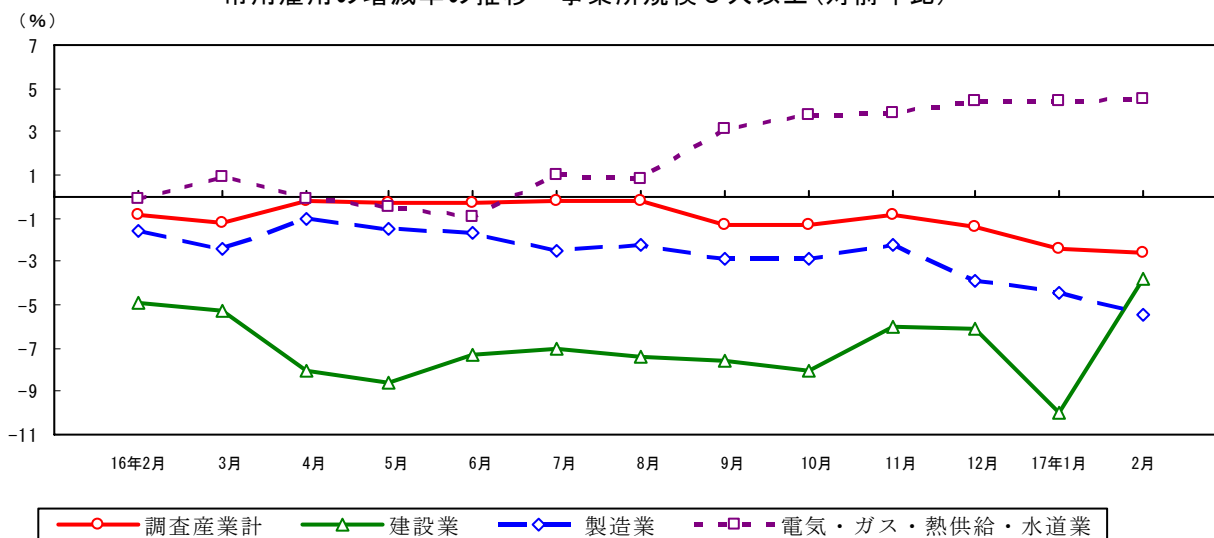
(1) 常用労働者数、常用雇用指数及び常用労働者数の増減率

平成17年2月分常用労働者数（推計）は、調査産業計で619,647人、常用雇用指数（平成12年平均=100）は93.1、前年比2.6%減（事業所規模30人以上で343,737人、91.9、前年比2.0%減）であった。

(2) 常用労働者中のパートタイム労働者比率及び増減率

調査産業計では16.7%、前年差0.8ポイント減（事業所規模30人以上では13.5%、前年差0.8ポイント減）となった。

常用雇用の増減率の推移－事業所規模5人以上(対前年比)



□ 賃 金 （調査産業計・事業所規模5人以上）

区 分	本県(円)	全国(円)	対全国比(%)
現金給与総額	267,962	274,826	97.5%
きまって支給する給与	265,222	271,336	97.7%
所定内給与	242,676	252,152	96.2%
所定外給与	22,546	19,184	117.5%
特別給与	2,740	3,490	78.5%

□ 労働時間 （調査産業計・事業所規模5人以上）

区 分	本県(時間)	全国(時間)	対全国差増減(時間)
総実労働時間数	158.9	147.2	11.7
所定内労働時間数	146.7	136.9	9.8
所定外労働時間数	12.2	10.3	1.9
(参考)			
事業所規模30人以上製造業	18.6	17.7	0.9

□ 雇 用 （調査産業計・事業所規模5人以上）

区 分	本県	全国	対全国差増減(ポイント)
常用雇用指数	93.1	98.8	△ 5.7
(参考)			
事業所規模5人以上製造業	85.9	89.7	△ 3.8
(参考)			
事業所規模30人以上製造業	89.7	87.8	1.9