

平成17年3月分結果の概要

- きまって支給する給与は268,810円で1.8%の増
- 所定外労働時間は12.4時間で2.3%の減
- 常用雇用指数は92.7で2.8%の減

(調査産業計・事業所規模5人以上)

概況

1 賃金

所定内給与は前年比1.9%増の246,596円となった。超過労働給与は前年差166円増加し、22,214円であった。きまって支給する給与は1.8%増の268,810円となった。現金給与総額は2.4%増の277,570円となった。

2 労働時間

総実労働時間は、前年比2.0%減の163.5時間であった。このうち、所定外労働時間は、前年比2.3%減の12.4時間となった。
製造業の所定外労働時間は、6.9%減となった。

3 雇用

常用雇用は、616,918人となり前年比2.8%減となった。

(調査産業計、事業所規模5人以上)

賃金 「一人平均」	現金給与総額 277,570円(2.4)	きまって支給する給与 268,810円(1.8)	所定内給与 246,596円(1.9)	超過労働給与 22,214円<166>	特別に支払われた給与 8,760円<1,804>
労働時間 「一人平均」	総実労働時間 163.5時間(Δ2.0)	所定内労働時間 151.1時間(Δ1.3)	所定外労働時間 12.4時間(Δ2.3)	出勤日数 20.4日<Δ0.5>	所定外労働時間(製造業) 16.3時間(Δ6.9)
雇用 労働異動	常用労働者 616,918人(Δ2.8)	一般労働者 520,758人	パートタイム労働者 96,160人	入職率 2.0%	離職率 2.4%

注) ()内は前年比(%)、< >内は前年差(ポイント又は日、円)である。

1 賃金の動き

(1) 現金給与総額（きまって支給する給与＋特別に支払われた給与）

平成17年3月分の平均現金給与総額は規模5人以上調査産業計で前年比2.4%増の277,570円（規模30人以上では前年比1.8%増、299,638円）となった。

(2) きまって支給する給与（所定内給与＋超過労働給与）

調査産業計で前年比1.8%増の268,810円（規模30人以上では前年比2.6%増、293,630円）となった。

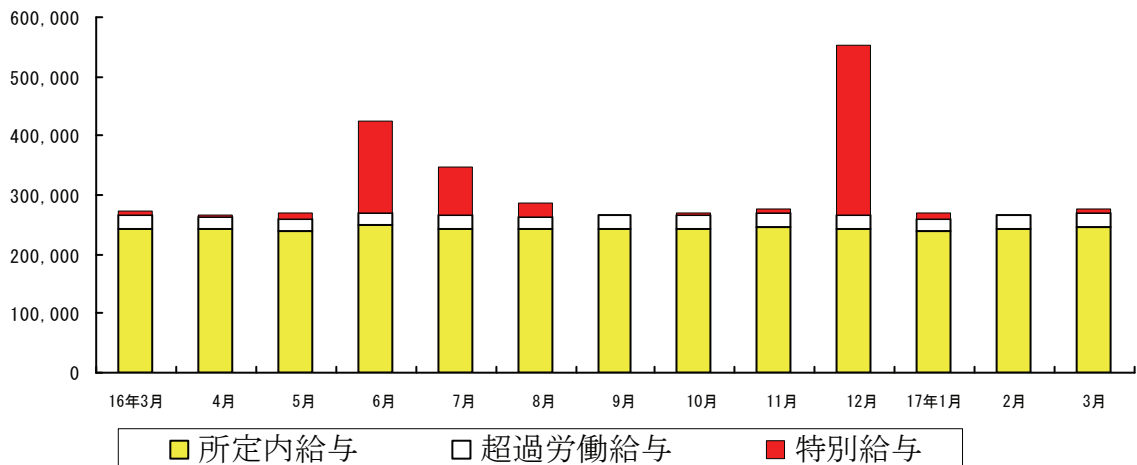
○ 所定内給与は調査産業計で前年比1.9%増の246,596円（事業所規模30人以上では前年比3.2%増、265,379円）となった。

○ 超過労働給与は調査産業計で前年差166円増の22,214円（事業所規模30人以上では前年差591円減、28,251円）となった。

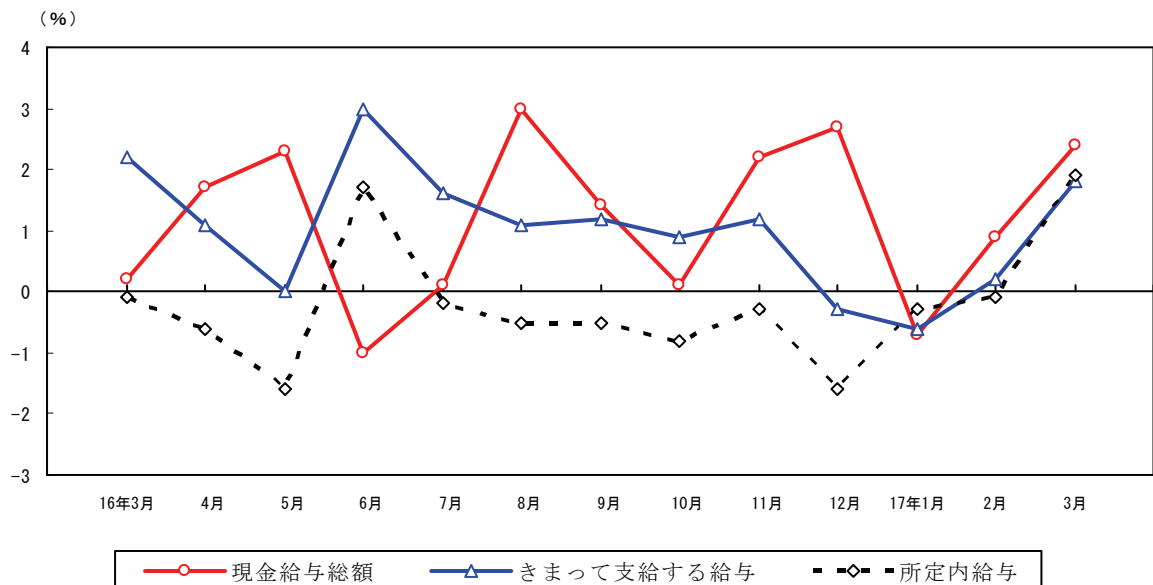
(3) 特別に支払われた給与

調査産業計で、前年差1,804円増の8,760円（事業所規模30人以上では前年差2,476円減、6,008円）となった。

(円) 賃金の推移－調査産業計・事業所規模5人以上



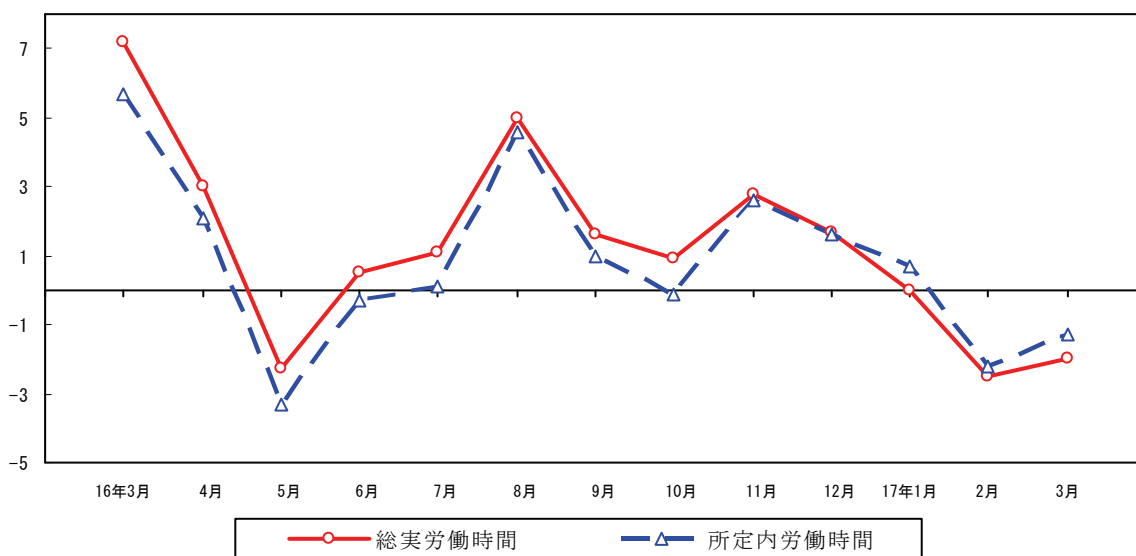
賃金増減率の推移－調査産業計・事業所規模5人以上(対前年比)



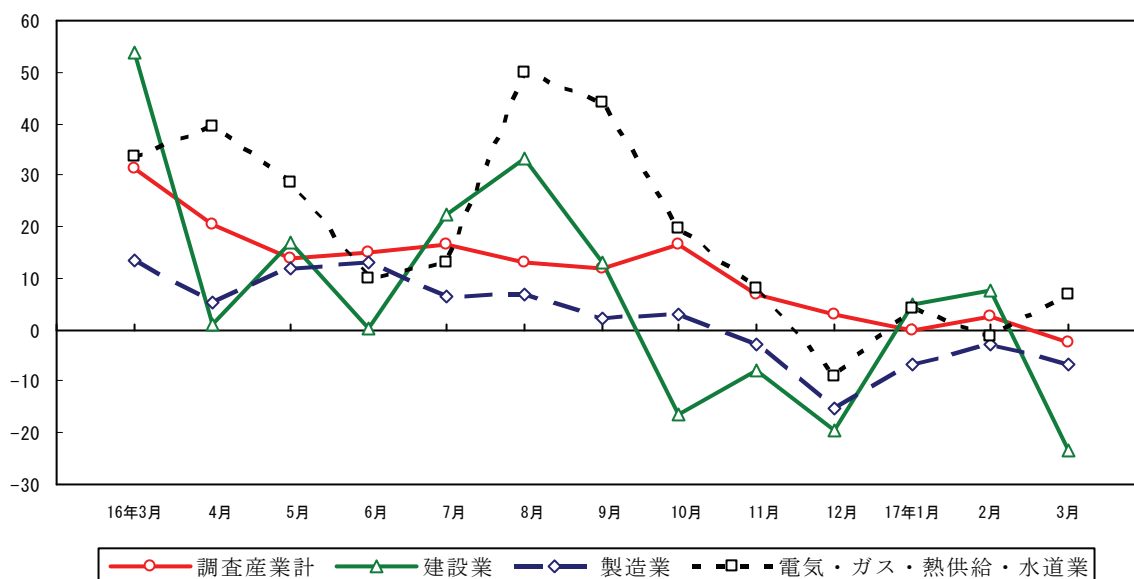
2 労働時間の動き

- (1) 総実労働時間（所定内労働時間＋所定外労働時間）
 調査産業計で、前年比2.0%減の163.5時間（事業所規模30人以上で前年比3.2%減、161.4時間）となった。
- (2) 所定内労働時間
 調査産業計で、前年比1.3%減の151.1時間（事業所規模30人以上で前年比2.0%減、148.2時間）となった。
- (3) 所定外労働時間
 調査産業計で、前年比2.3%減の12.4時間（事業所規模30人以上で前年比7.0%減、13.2時間）となった。また製造業は、前年比6.9%減の16.3時間となった。

(%) 労働時間の推移－調査産業計・事業所規模5人以上(対前年比)



(%) 所定外労働時間の推移－事業所規模5人以上(対前年比)



3 雇用の動き

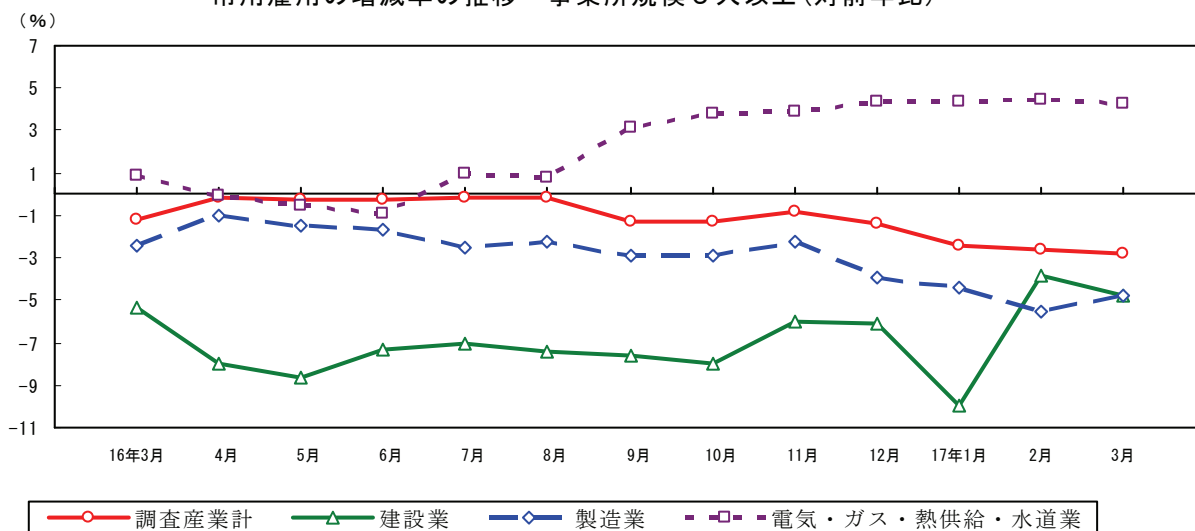
(1) 常用労働者数、常用雇用指数及び常用労働者数の増減率

平成17年3月分常用労働者数（推計）は、調査産業計で616,918人、常用雇用指数（平成12年平均=100）は92.7、前年比2.8%減（事業所規模30人以上で341,831人、91.4、前年比2.0%減）であった。

(2) 常用労働者中のパートタイム労働者比率及び増減率

調査産業計では15.6%、前年差2.2ポイント減（事業所規模30人以上では12.7%、前年差1.7ポイント減）となった。

常用雇用の増減率の推移－事業所規模5人以上（対前年比）



□ 賃 金 （調査産業計・事業所規模5人以上）

区 分	本県(円)	全国(円)	対全国比 (%)
現金給与総額	277,570	283,831	97.8%
きまって支給する給与	268,810	272,662	98.6%
所定内給与	246,596	253,241	97.4%
所定外給与	22,214	19,421	114.4%
特別給与	8,760	11,169	78.4%

□ 労働時間 （調査産業計・事業所規模5人以上）

区 分	本県(時間)	全国(時間)	対全国差増減 (時間)
総実労働時間数	163.5	151.4	12.1
所定内労働時間数	151.1	140.8	10.3
所定外労働時間数	12.4	10.6	1.8
(参考)			
事業所規模30人以上製造業	17.6	18.1	-0.5

□ 雇 用 （調査産業計・事業所規模5人以上）

区 分	本県	全国	対全国差増減 (ポイント)
常用雇用指数	92.7	98.4	△ 5.7
(参考)			
事業所規模5人以上製造業	86.2	89.6	△ 3.4
(参考)			
事業所規模30人以上製造業	89.7	87.7	2.0