

## 平成17年4月分結果の概要

- きまって支給する給与は269,680円で前年比2.5%の増
- 所定外労働時間は12.3時間で前年比8.8%の増
- 常用雇用指数は93.4で前年比2.4%の減

(調査産業計・事業所規模5人以上)

### 概況

#### 1 賃金

所定内給与は前年比1.7%増の247,140円となった。超過労働給与は前年差2,384円増加し、22,540円であった。きまって支給する給与は2.5%増の269,680円となった。現金給与総額は2.6%増の275,122円となった。

#### 2 労働時間

総実労働時間は、前年比0.8%増の167.7時間であった。このうち、所定外労働時間は、前年比8.8%増の12.3時間となった。  
製造業の所定外労働時間は、0.6%減となった。

#### 3 雇用

常用雇用は、621,414人となり前年比2.4%減となった。

(調査産業計、事業所規模5人以上)

賃金 「一人平均」	現金給与 総額 275,122円(2.6)	きまって支給 する給与 269,680円(2.5)	所定内給与 247,140円(1.7)	超過労働給与 22,540円<2,384>	特別に支払わ れた給与 5,442円<318>
労働時間 「一人平均」	総実労働時間 167.7時間(0.8)	所定内 労働時間 155.4時間(0.8)	所定外 労働時間 12.3時間(8.8)	出勤日数 20.9日<Δ0.2>	所定外労働時間 (製造業) 16.3時間(Δ0.6)
雇用 労働異動	常用労働者 621,414人(Δ2.4)	一 般 労働者 526,662人	パートタイム 労働者 94,752人	入 職 率 4.6%	離 職 率 4.2%

注) ( )内は前年比(%)、< >内は前年差(ポイント又は日、円)である。

# 1 賃金の動き

(1) 現金給与総額（きまって支給する給与＋特別に支払われた給与）

平成17年4月分の平均現金給与総額は規模5人以上調査産業計で前年比2.6%増の275,122円（規模30人以上では前年比2.9%増、297,567円）となった。

(2) きまって支給する給与（所定内給与＋超過労働給与）

調査産業計で前年比2.5%増の269,680円（規模30人以上では前年比2.7%増、290,449円）となった。

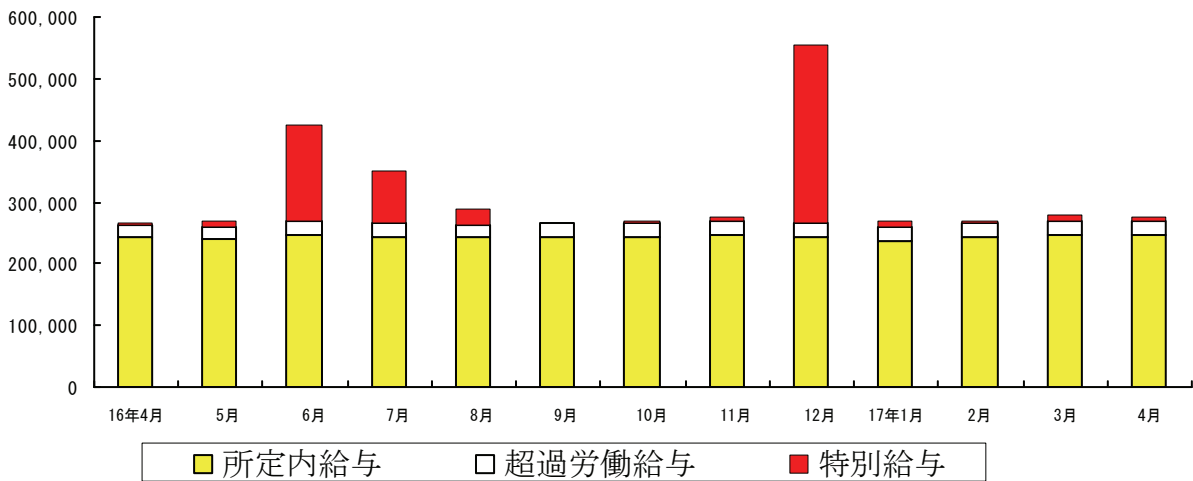
○ 所定内給与は調査産業計で前年比1.7%増の247,140円（事業所規模30人以上では前年比2.0%増、261,036円）となった。

○ 超過労働給与は調査産業計で前年差2,384円増の22,540円（事業所規模30人以上では前年差2,332円増、29,413円）となった。

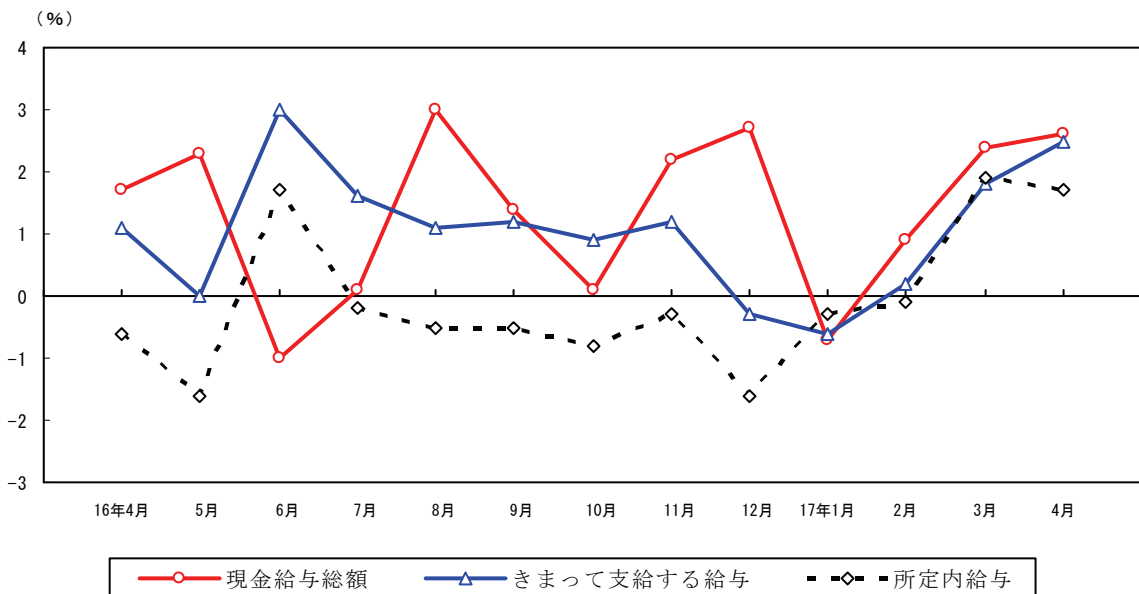
(3) 特別に支払われた給与

調査産業計で、前年差318円増の5,442円（事業所規模30人以上では前年差705円増、7,118円）となった。

(円) 賃金の推移－調査産業計・事業所規模5人以上



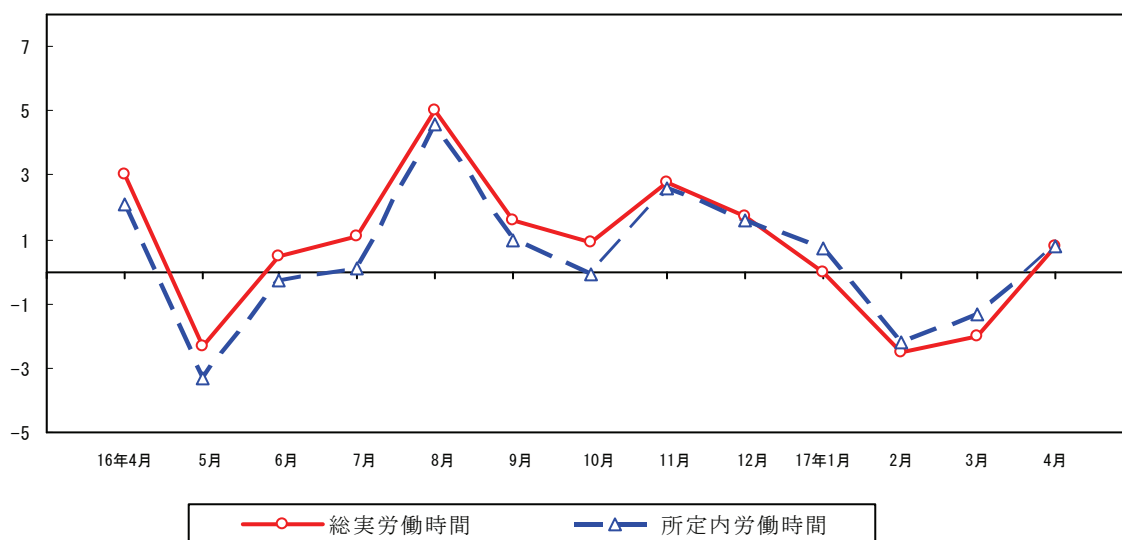
賃金増減率の推移－調査産業計・事業所規模5人以上(対前年比)



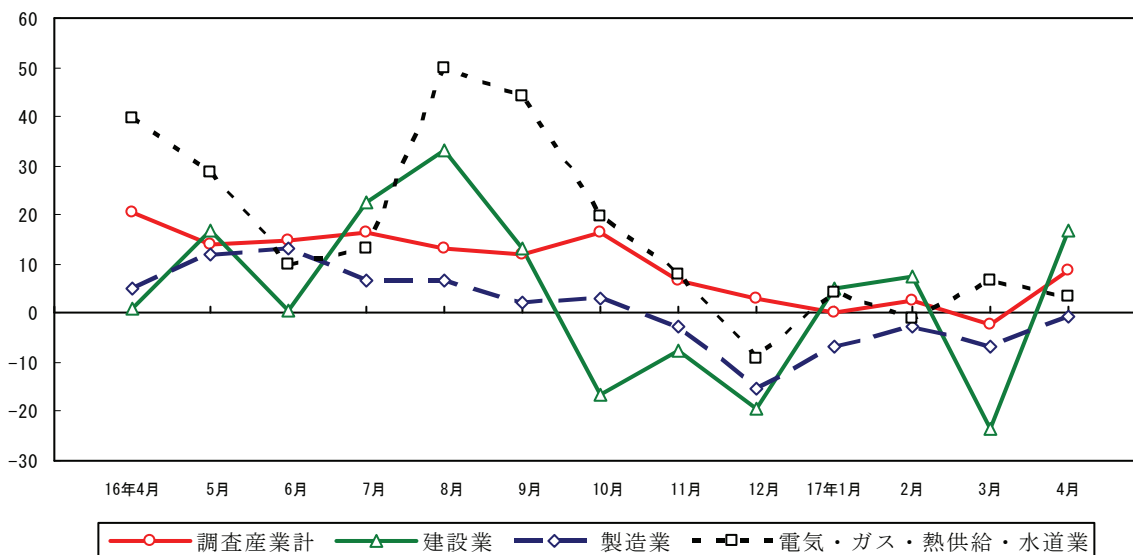
## 2 労働時間の動き

- (1) 総実労働時間（所定内労働時間＋所定外労働時間）  
調査産業計で、前年比0.8%増の167.7時間（事業所規模30人以上で前年比1.3%減、165.5時間）となった。
- (2) 所定内労働時間  
調査産業計で、前年比0.8%増の155.4時間（事業所規模30人以上で前年比1.1%減、151.5時間）となった。
- (3) 所定外労働時間  
調査産業計で、前年比8.8%増の12.3時間（事業所規模30人以上で前年比3.7%増、14.0時間）となった。また製造業は、前年比0.6%減の16.3時間となった。

(%) 労働時間の推移—調査産業計・事業所規模5人以上(対前年比)



(%) 所定外労働時間の推移—事業所規模5人以上(対前年比)



### 3 雇用の動き

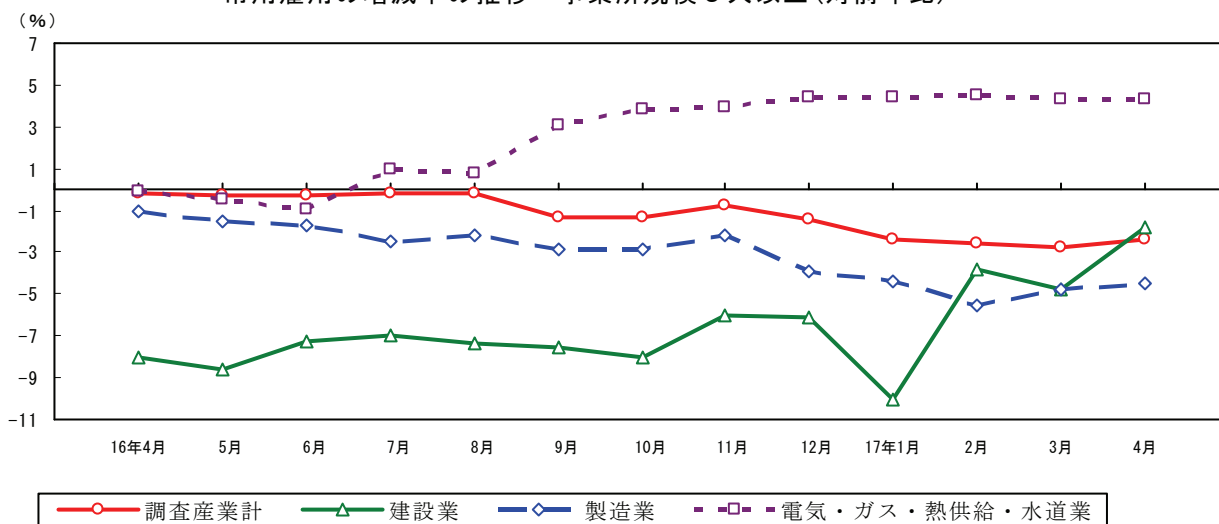
(1) 常用労働者数、常用雇用指数及び常用労働者数の増減率

平成17年4月分常用労働者数（推計）は、調査産業計で621,414人、常用雇用指数（平成12年平均=100）は93.4、前年比2.4%減（事業所規模30人以上で348,765人、93.3、前年比1.4%減）であった。

(2) 常用労働者中のパートタイム労働者比率及び増減率

調査産業計では15.2%、前年差2.8ポイント減（事業所規模30人以上では13.1%、前年差1.7ポイント減）となった。

常用雇用の増減率の推移－事業所規模5人以上(対前年比)



□ 賃 金 （調査産業計・事業所規模5人以上）

区 分	本県(円)	全国(円)	対全国比 (%)
現金給与総額	275,122	282,106	97.5%
きまって支給する給与	269,680	275,876	97.8%
所定内給与	247,140	255,888	96.6%
所定外給与	22,540	19,988	112.8%
特別給与	5,442	6,230	87.4%

□ 労働時間 （調査産業計・事業所規模5人以上）

区 分	本県(時間)	全国(時間)	対全国差増減 (時間)
総実労働時間数	167.7	155.9	11.8
所定内労働時間数	155.4	145.1	10.3
所定外労働時間数	12.3	10.8	1.5
(参考)			
事業所規模30人以上製造業	16.3	18.0	-1.7

□ 雇 用 （調査産業計・事業所規模5人以上）

区 分	本県	全国	対全国差増減 (ポイント)
常用雇用指数	93.4	99.5	△ 6.1
(参考)			
事業所規模5人以上製造業	87.0	90.7	△ 3.7
(参考)			
事業所規模30人以上製造業	90.9	89.0	1.9