

平成17年8月分結果の概要

[前年比でみて]

- きまって支給する給与は262,966円で前年比0.6%減
- 所定外労働時間は11.5時間で前年比1.7%の減
- 常用雇用指数は93.5で前年比3.1%の減

(調査産業計・事業所規模5人以上)

概況

1 賃金

所定内給与は前年比0.2%減の242,362円となった。超過労働給与は前年差1,048円減の20,604円となった。きまって支給する給与は0.6%減の262,966円となった。現金給与総額は0.8%減の285,731円となった。

2 労働時間

総実労働時間は、前年比0.6%増の161.4時間となった。このうち、所定外労働時間は、前年比1.7%減の11.5時間となった。
製造業の所定外労働時間は、1.8%増となった。

3 雇用

常用雇用は、前年比3.1%減の621,765人となった。

(調査産業計、事業所規模5人以上)

賃金 「一人平均」	現金給与 総額 285,731円(Δ0.8)	きまって支給 する給与 262,966円(Δ0.6)	所定内給与 242,362円(Δ0.2)	超過労働給与 20,604円<Δ1,048>	特別に支払わ れた給与 22,765円<Δ559>
労働時間 「一人平均」	総実労働時間 161.4時間(0.6)	所定内 労働時間 149.9時間(1.4)	所定外 労働時間 11.5時間(Δ1.7)	出勤日数 20.3日<0.3>	所定外労働時間 (製造業) 17.2時間(1.8)
雇用 労働異動	常用労働者 621,765人(Δ3.1)	一般 労働者 524,202人	パートタイム 労働者 97,563人	入職率 1.8%	離職率 1.8%

注) ()内は前年比(%)、< >内は前年差(ポイント又は日、円)である。

1 賃金の動き

(1) 現金給与総額（きまって支給する給与＋特別に支払われた給与）

平成17年8月分の平均現金給与総額は規模5人以上調査産業計で前年比0.8%減の285,731円（規模30人以上では前年比3.6%増、302,580円）となった。

(2) きまって支給する給与（所定内給与＋超過労働給与）

調査産業計で前年比0.6%減の262,966円（規模30人以上では前年比1.2%増、288,722円）となった。

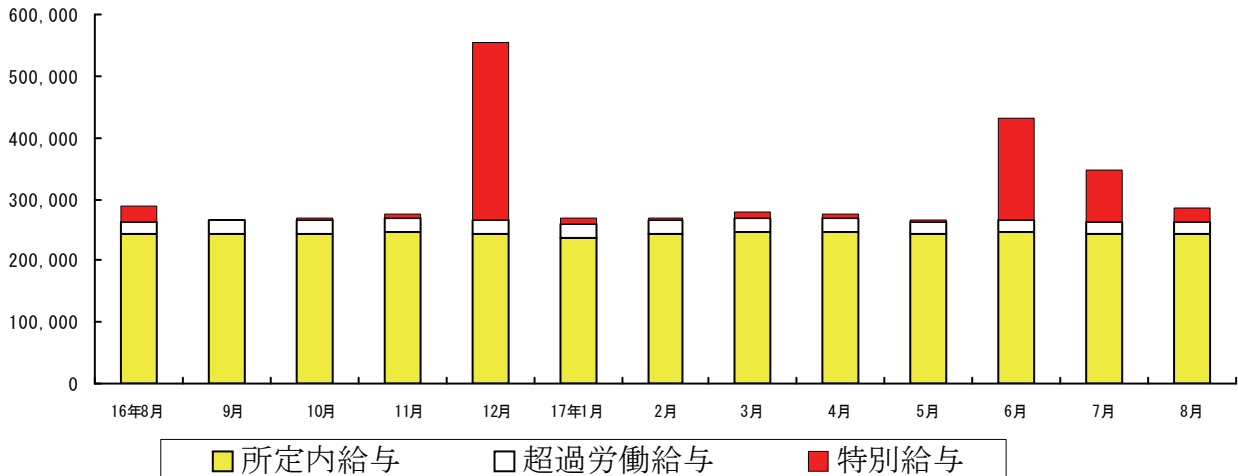
○ 所定内給与は調査産業計で前年比0.2%減の242,362円（事業所規模30人以上では前年比1.2%増、260,049円）となった。

○ 超過労働給与は調査産業計で前年差1,048円減の20,604円（事業所規模30人以上では前年差482円増、28,673円）となった。

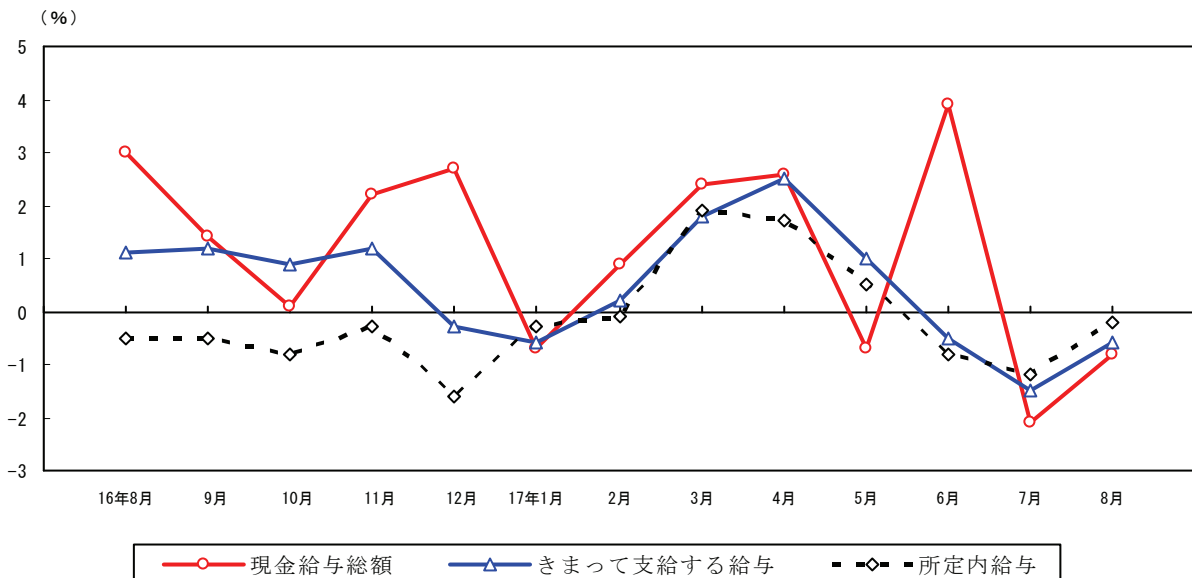
(3) 特別に支払われた給与

調査産業計で、前年差559円減の22,765円（事業所規模30人以上では前年差6,958円増、13,858円）となった。

(円) 賃金の推移－調査産業計・事業所規模5人以上



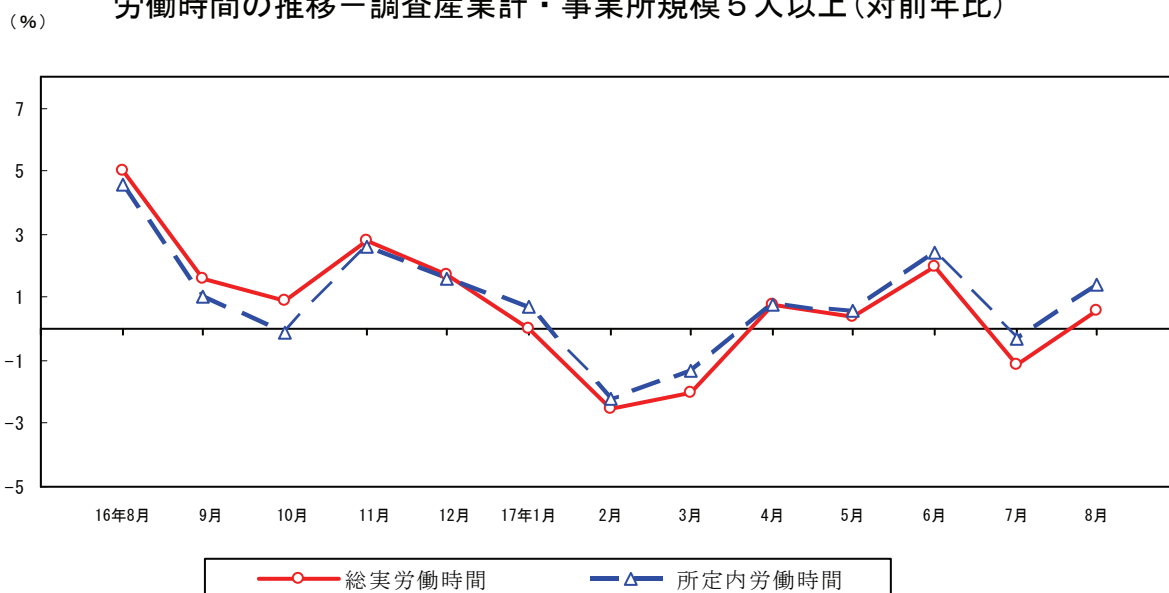
賃金増減率の推移－調査産業計・事業所規模5人以上(対前年比)



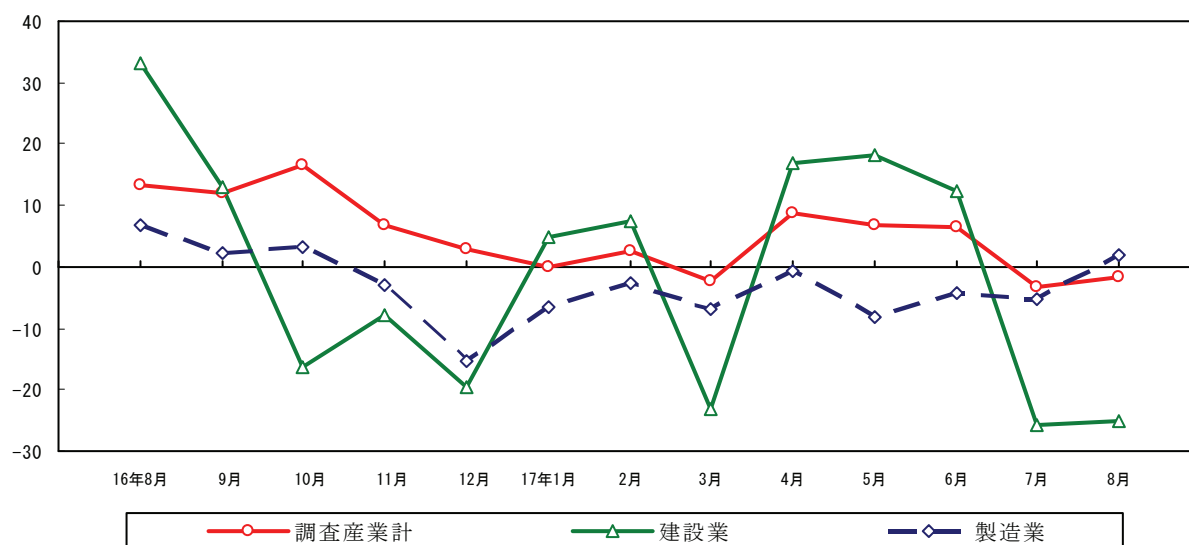
2 労働時間の動き

- (1) 総実労働時間（所定内労働時間＋所定外労働時間）
 調査産業計で、前年比0.6%増の161.4時間（事業所規模30人以上で前年比2.5%増、162.6時間）となった。
- (2) 所定内労働時間
 調査産業計で、前年比1.4%増の149.9時間（事業所規模30人以上で前年比2.9%増、148.8時間）となった。
- (3) 所定外労働時間
 調査産業計で、前年比1.7%減の11.5時間（事業所規模30人以上で前年比6.1%増、13.8時間）となった。また製造業は、前年比1.8%増の17.2時間となった。

労働時間の推移－調査産業計・事業所規模5人以上(対前年比)



所定外労働時間の推移－事業所規模5人以上(対前年比)



3 雇用の動き

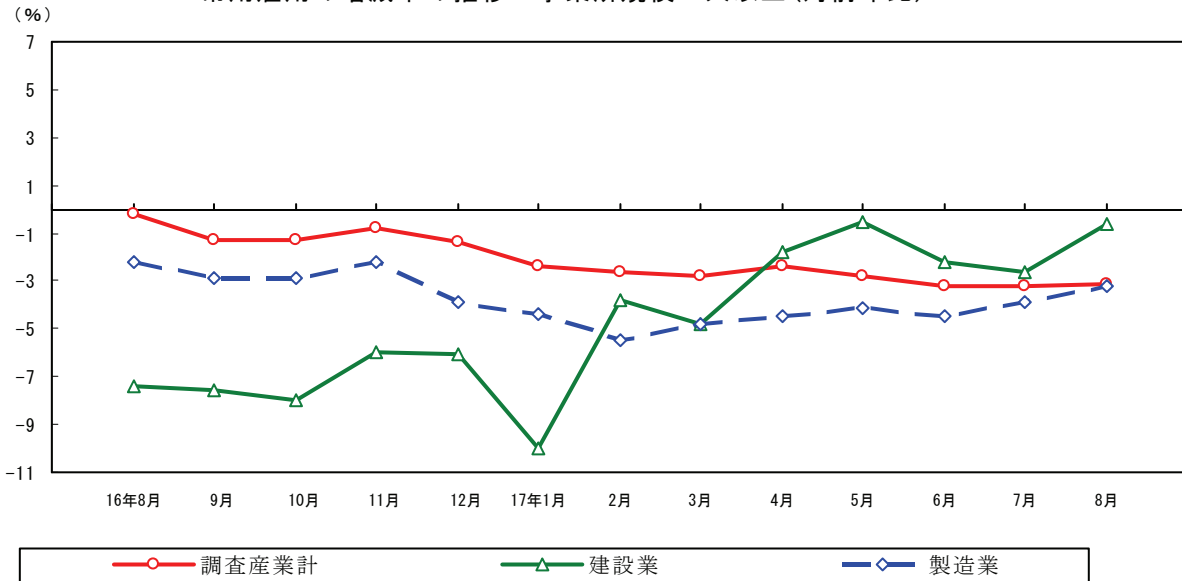
(1) 常用労働者数、常用雇用指数及び常用労働者数の増減率

平成17年8月分常用労働者数（推計）は、調査産業計で621,765人、常用雇用指数（平成12年平均=100）は93.5、前年比3.1%減（事業所規模30人以上で349,376人、93.4、前年比2.7%減）であった。

(2) 常用労働者中のパートタイム労働者比率及び増減率

調査産業計では15.7%、前年差1.4ポイント減（事業所規模30人以上では14.1%、前年差0.6ポイント減）となった。

常用雇用の増減率の推移－事業所規模5人以上(対前年比)



□ 賃 金 （調査産業計・事業所規模5人以上）

区 分	本県(円)	全国(円)	対全国比 (%)
現金給与総額	285,731	286,284	99.8%
きまって支給する給与	262,966	271,514	96.9%
所定内給与	242,362	252,728	95.9%
所定外給与	20,604	18,786	109.7%
特別給与	22,765	14,770	154.1%

□ 労働時間 （調査産業計・事業所規模5人以上）

区 分	本県(時間)	全国(時間)	対全国差増減 (時間)
総実労働時間数	161.4	148.8	12.6
所定内労働時間数	149.9	138.8	11.1
所定外労働時間数	11.5	10.0	1.5
(参考)			
事業所規模30人以上製造業	18.6	17.2	1.4

□ 雇 用 （調査産業計・事業所規模5人以上）

区 分	本県	全国	対全国差増減 (ポイント)
常用雇用指数	93.5	100.0	△ 6.5
(参考)			
事業所規模5人以上製造業	87.9	90.5	△ 2.6
(参考)			
事業所規模30人以上製造業	90.6	88.6	2.0