

## 平成17年9月分結果の概要

[前年比でみて]

- きまって支給する給与は263,956円で前年比0.9%減
- 所定外労働時間は12.0時間で前年比1.7%の減
- 常用雇用指数は93.3で前年比2.7%の減

(調査産業計・事業所規模5人以上)

### 概況

#### 1 賃金

所定内給与は前年比0.8%減の242,619円となった。超過労働給与は前年差127円減の21,337円となった。きまって支給する給与は0.9%減の263,956円となった。現金給与総額は0.9%減の264,822円となった。

#### 2 労働時間

総実労働時間は、前年比0.7%減の163.4時間となった。このうち、所定外労働時間は、前年比1.7%減の12.0時間となった。

製造業の所定外労働時間は、6.4%減となった。

#### 3 雇用

常用雇用は、前年比2.7%減の620,685人となった。

(調査産業計、事業所規模5人以上)

賃金	現金給与総額	きまって支給する給与	所定内給与	超過労働給与	特別に支払われた給与
「一人平均」	264,822円 (Δ0.9)	263,956円 (Δ0.9)	242,619円 (Δ0.8)	21,337円 <Δ127>	866円 <Δ48,183>
労働時間	総実労働時間	所定内労働時間	所定外労働時間	出勤日数	所定外労働時間(製造業)
「一人平均」	163.4時間 (Δ0.7)	151.4時間 (0.0)	12.0時間 (Δ1.7)	20.5日 <0.1>	17.5時間 (Δ6.4)
雇用 労働異動	常用労働者	一般労働者	パートタイム労働者	入職率	離職率
	620,685人 (Δ2.7)	524,123人	96,562人	1.3%	1.4%

注) ( )内は前年比(%)、< >内は前年差(ポイントまたは日、円)である。

# 1 賃金の動き

(1) 現金給与総額（きまって支給する給与＋特別に支払われた給与）

平成17年9月分の平均現金給与総額は規模5人以上調査産業計で前年比0.9%減の264,822円（規模30人以上では前年比0.6%減、286,883円）となった。

(2) きまって支給する給与（所定内給与＋超過労働給与）

調査産業計で前年比0.9%減の263,956円（規模30人以上では前年比0.5%減、286,303円）となった。

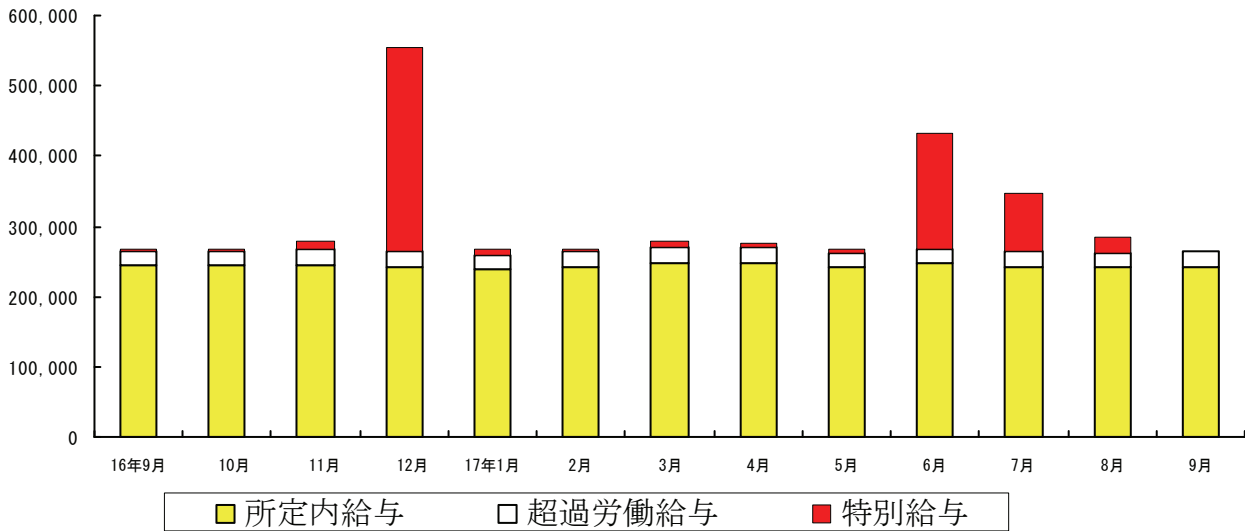
○ 所定内給与は調査産業計で前年比0.8%減の242,619円（事業所規模30人以上では前年比0.7%減、257,374円）となった。

○ 超過労働給与は調査産業計で前年差127円減の21,337円（事業所規模30人以上では前年差172円増、28,929円）となった。

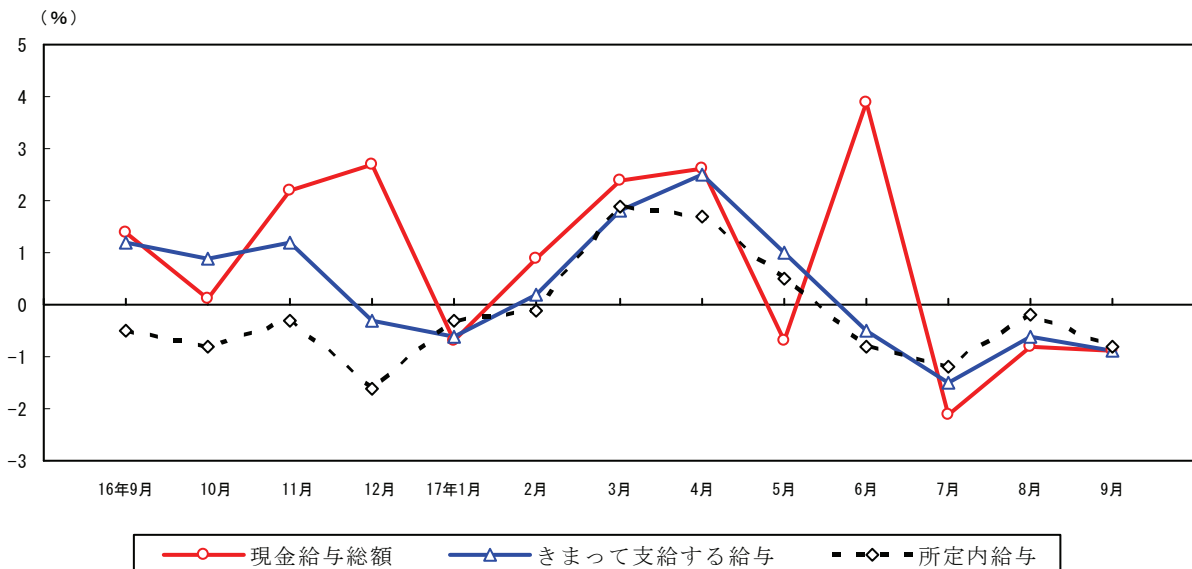
(3) 特別に支払われた給与

調査産業計で、前年差48,183円減の866円（事業所規模30人以上では前年差61,401円減、580円）となった。

(円) 賃金の推移－調査産業計・事業所規模5人以上



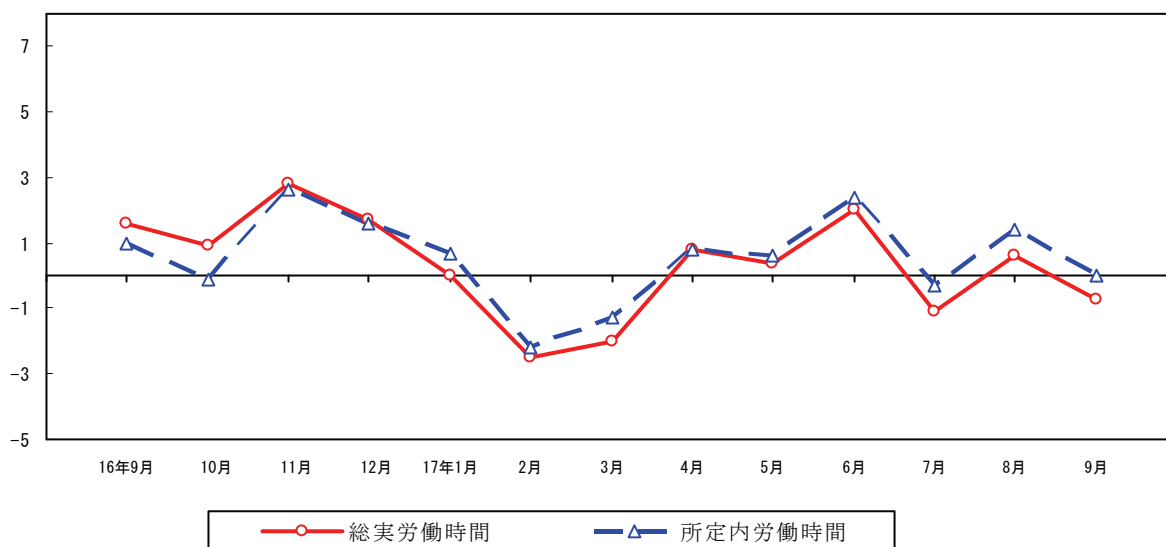
賃金増減率の推移－調査産業計・事業所規模5人以上(対前年比)



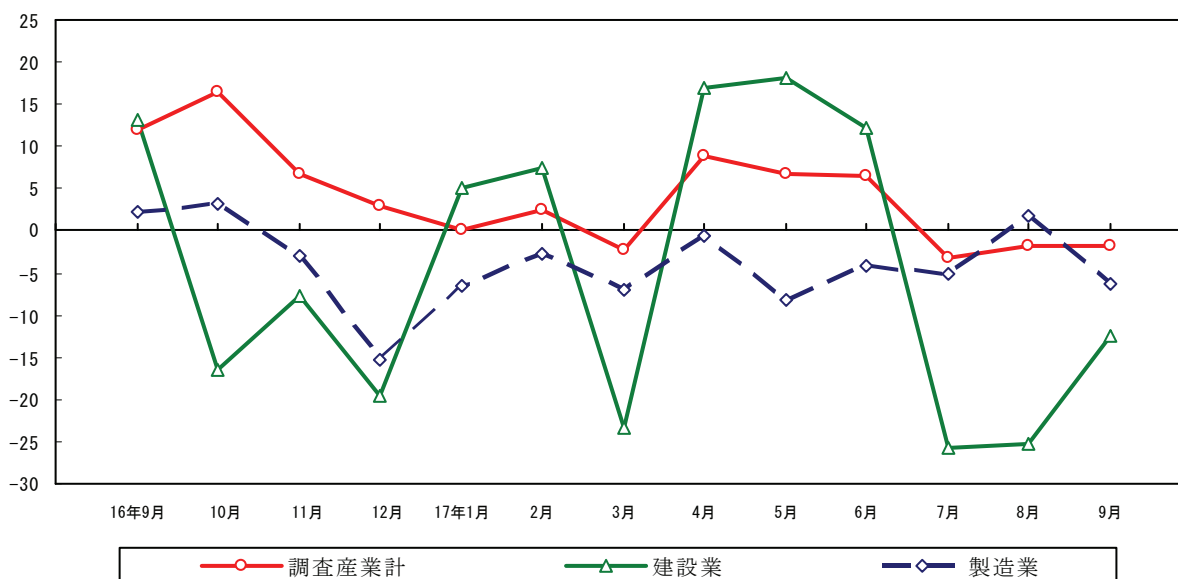
## 2 労働時間の動き

- (1) 総実労働時間（所定内労働時間＋所定外労働時間）  
調査産業計で、前年比0.7%減の163.4時間（事業所規模30人以上で前年比0.9%増、163.7時間）となった。
- (2) 所定内労働時間  
調査産業計で、前年比増減なしの151.4時間（事業所規模30人以上で前年比1.6%増、149.5時間）となった。
- (3) 所定外労働時間  
調査産業計で、前年比1.7%減の12.0時間（事業所規模30人以上で前年比1.4%増、14.2時間）となった。また製造業は、前年比6.4%減の17.5時間となった。

(%) 労働時間の推移－調査産業計・事業所規模5人以上(対前年比)



(%) 所定外労働時間の推移－事業所規模5人以上(対前年比)



### 3 雇用の動き

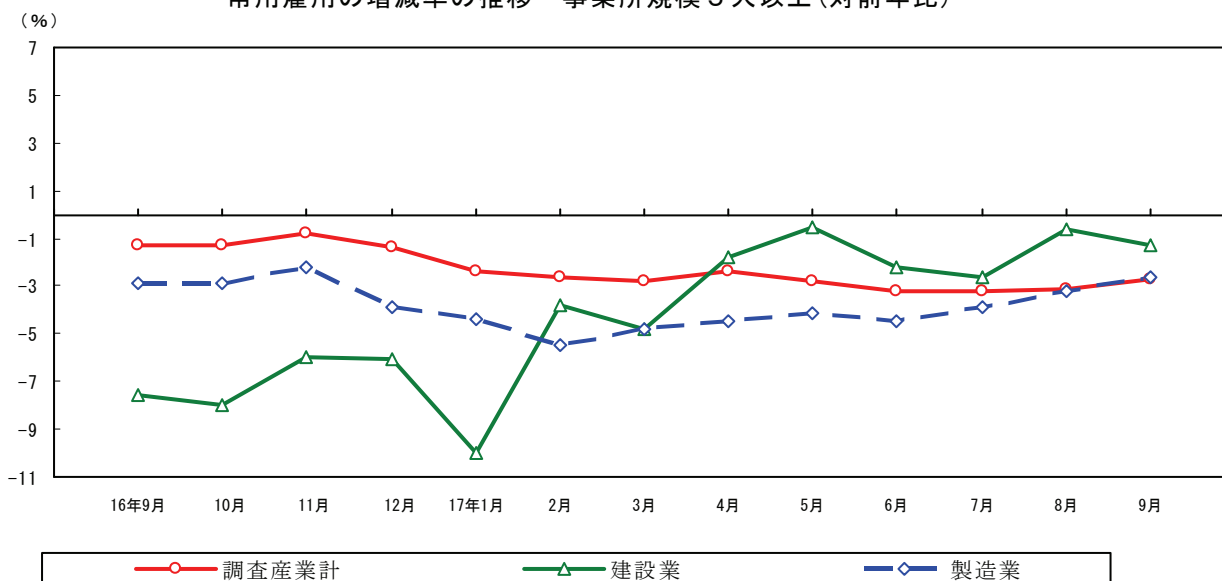
(1) 常用労働者数、常用雇用指数及び常用労働者数の増減率

平成17年9月分常用労働者数（推計）は、調査産業計で620,685人、常用雇用指数（平成12年平均=100）は93.3、前年比2.7%減（事業所規模30人以上で348,138人、93.1、前年比2.3%減）であった。

(2) 常用労働者中のパートタイム労働者比率及び増減率

調査産業計では15.6%、前年差1.7ポイント減（事業所規模30人以上では14.2%、前年差0.2ポイント減）となった。

常用雇用の増減率の推移－事業所規模5人以上（対前年比）



□ 賃 金 （調査産業計・事業所規模5人以上）

区 分	本県(円)	全国(円)	対全国比 (%)
現金給与総額	264,822	276,761	95.7%
きまって支給する給与	263,956	272,232	97.0%
所定内給与	242,619	253,572	95.7%
所定外給与	21,337	18,660	114.3%
特別給与	866	4,529	19.1%

□ 労働時間 （調査産業計・事業所規模5人以上）

区 分	本県(時間)	全国(時間)	対全国差増減 (時間)
総実労働時間数	163.4	151.1	12.3
所定内労働時間数	151.4	140.9	10.5
所定外労働時間数	12.0	10.2	1.8
(参考)			
事業所規模30人以上製造業	18.7	17.7	1.0

□ 雇 用 （調査産業計・事業所規模5人以上）

区 分	本県	全国	対全国差増減 (ポイント)
常用雇用指数	93.3	99.8	△ 6.5
(参考)			
事業所規模5人以上製造業	87.2	90.4	△ 3.2
(参考)			
事業所規模30人以上製造業	90.5	88.4	2.1