

平成17年10月分結果の概要

[前年比でみて]

- きまって支給する給与は265,151円で前年比0.7%減
- 所定外労働時間は12.2時間で前年比0.8%の減
- 常用雇用指数は92.9で前年比2.5%の減

(調査産業計・事業所規模5人以上)

概況

1 賃金

所定内給与は前年比0.7%減の243,309円となった。超過労働給与は前年差218円減の21,842円となった。きまって支給する給与は0.7%減の265,151円となった。現金給与総額は0.9%減の266,890円となった。

2 労働時間

総実労働時間は、前年比1.0%減の161.9時間となった。このうち、所定外労働時間は、前年比0.8%減の12.2時間となった。

製造業の所定外労働時間は、1.7%増となった。

3 雇用

常用雇用は、前年比2.5%減の618,285人となった。

(調査産業計、事業所規模5人以上)

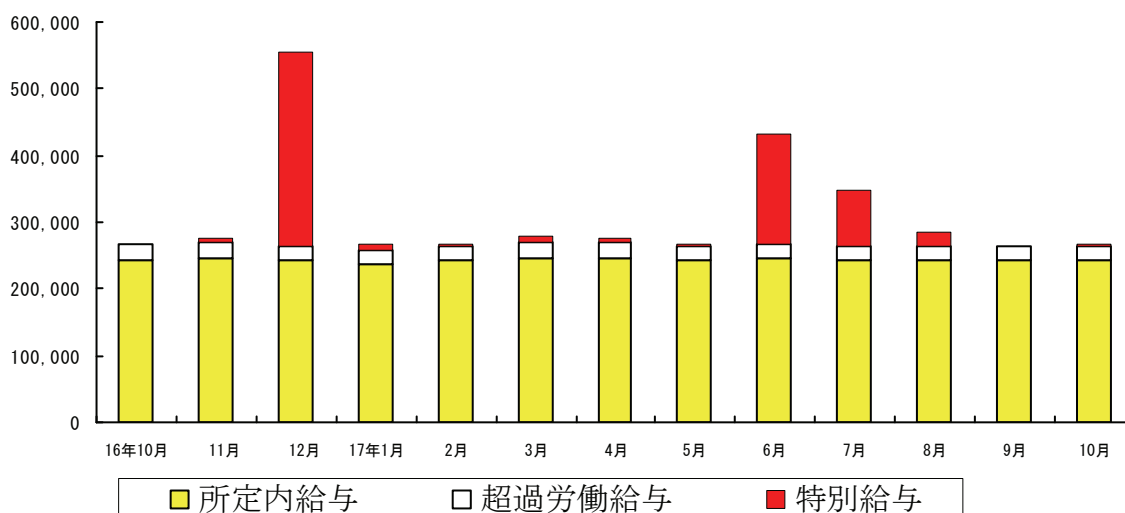
| 賃金 | 現金給与総額 | きまって支給する給与 | 所定内給与 | 超過労働給与 | 特別に支払われた給与 |
|------------|-----------------|-----------------|-----------------|----------------|---------------|
| 「一人平均」 | 266,890円 (Δ0.9) | 265,151円 (Δ0.7) | 243,309円 (Δ0.7) | 21,842円 <Δ218> | 1,739円 <Δ769> |
| 労働時間 | 総実労働時間 | 所定内労働時間 | 所定外労働時間 | 出勤日数 | 所定外労働時間(製造業) |
| 「一人平均」 | 161.9時間 (Δ1.0) | 149.7時間 (Δ0.3) | 12.2時間 (Δ0.8) | 20.2日 <Δ0.1> | 17.9時間 (1.7) |
| 雇用 労働異動 | 常用労働者 | 一般労働者 | パートタイム労働者 | 入職率 | 離職率 |
| | 618,285人 (Δ2.5) | 522,710人 | 95,575人 | 1.3% | 1.7% |

注) ()内は前年比(%)、< >内は前年差(ポイントまたは日、円)である。

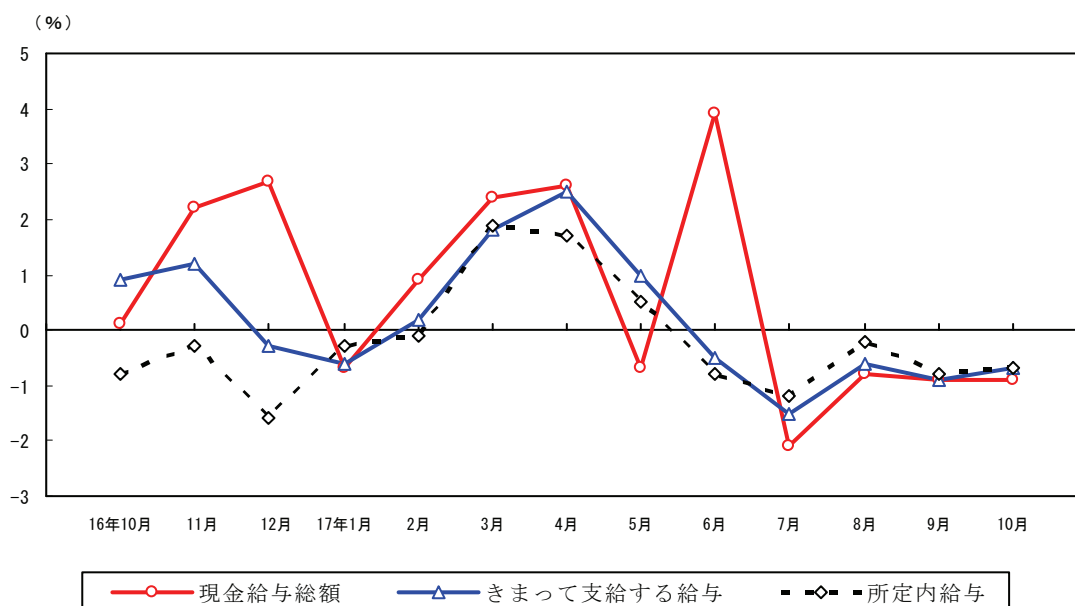
1 賃金の動き

- (1) 現金給与総額（きまって支給する給与＋特別に支払われた給与）
 平成17年10月分の平均現金給与総額は規模5人以上調査産業計で前年比0.9%減の266,890円（規模30人以上では前年比1.1%減、289,811円）となった。
- (2) きまって支給する給与（所定内給与＋超過労働給与）
 調査産業計で前年比0.7%減の265,151円（規模30人以上では前年比0.8%減、287,923円）となった。
- 所定内給与は調査産業計で前年比0.7%減の243,309円（事業所規模30人以上では前年比0.7%減、258,417円）となった。
 - 超過労働給与は調査産業計で前年差218円減の21,842円（事業所規模30人以上では前年差722円減、29,506円）となった。
- (3) 特別に支払われた給与
 調査産業計で、前年差769円減の1,739円（事業所規模30人以上では前年差902円減、1,888円）となった。

(円) 賃金の推移－調査産業計・事業所規模5人以上



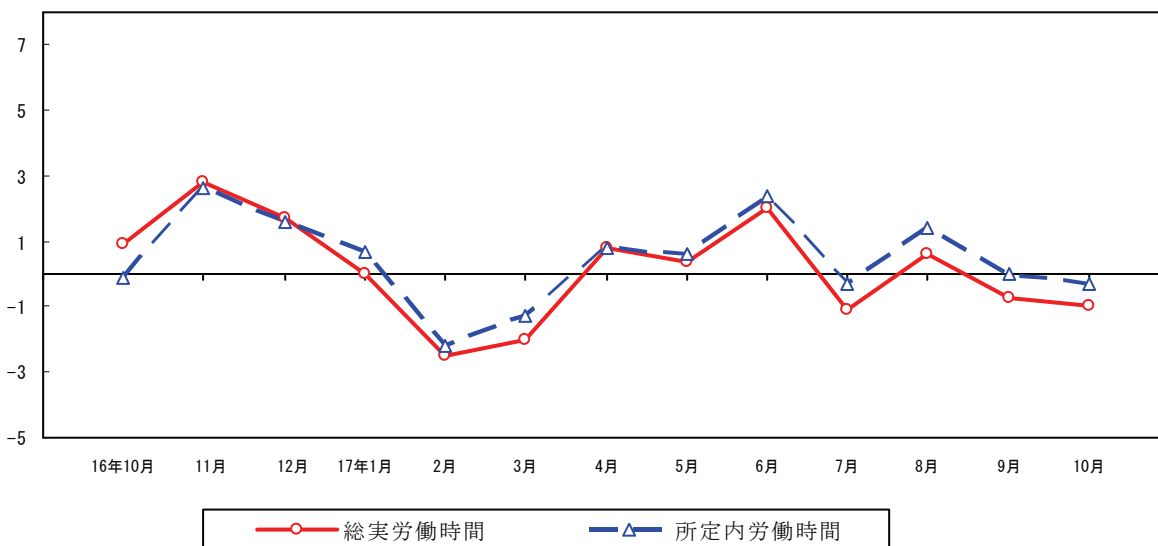
賃金増減率の推移－調査産業計・事業所規模5人以上(対前年比)



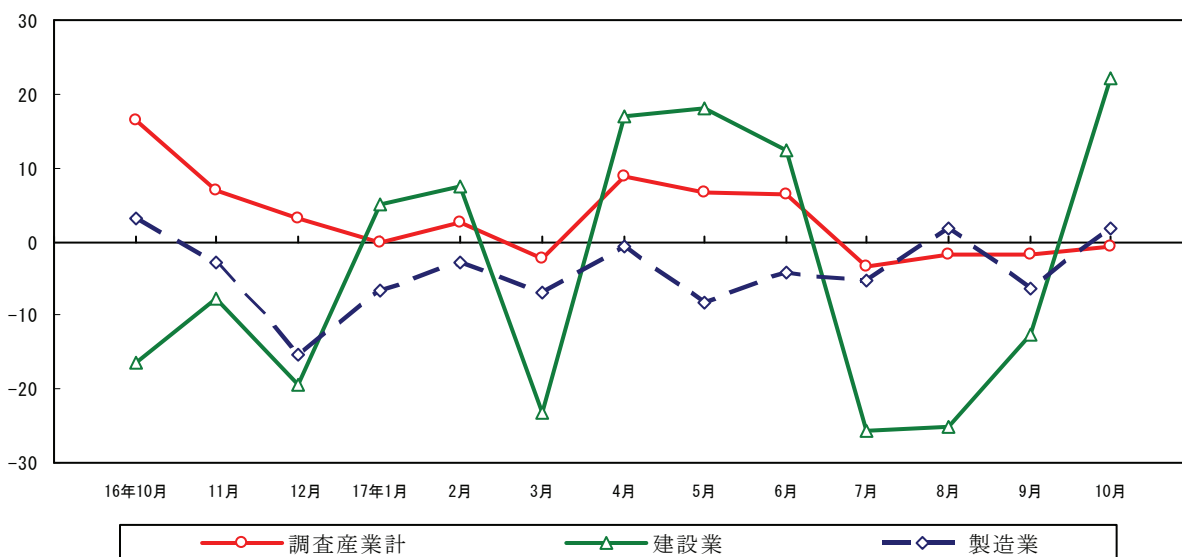
2 労働時間の動き

- (1) 総実労働時間（所定内労働時間＋所定外労働時間）
 調査産業計で、前年比1.0%減の161.9時間（事業所規模30人以上で前年比1.1%増、163.8時間）となった。
- (2) 所定内労働時間
 調査産業計で、前年比0.3%減の149.7時間（事業所規模30人以上で前年比1.3%増、149.1時間）となった。
- (3) 所定外労働時間
 調査産業計で、前年比0.8%減の12.2時間（事業所規模30人以上で前年比6.6%増、14.7時間）となった。また製造業は、前年比1.7%増の17.9時間となった。

(%) 労働時間の推移—調査産業計・事業所規模5人以上(対前年比)



(%) 所定外労働時間の推移—事業所規模5人以上(対前年比)



3 雇用の動き

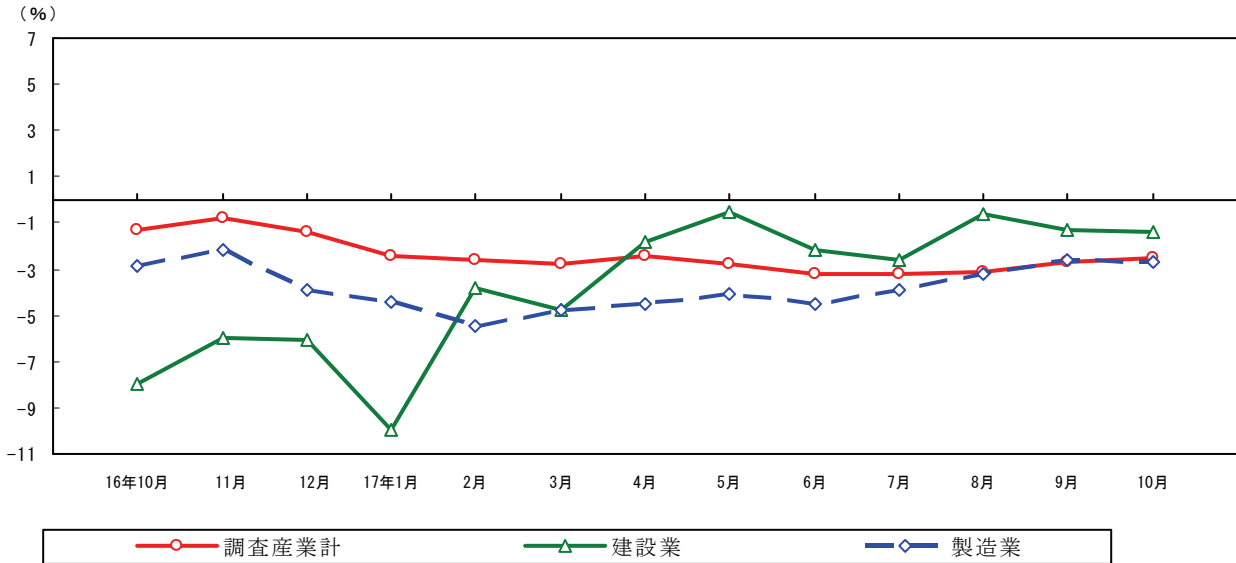
(1) 常用労働者数、常用雇用指数及び常用労働者数の増減率

平成17年10月分常用労働者数（推計）は、調査産業計で618,285人、常用雇用指数（平成12年平均=100）は92.9、前年比2.5%減（事業所規模30人以上で348,233人、92.6、前年比2.6%減）であった。

(2) 常用労働者中のパートタイム労働者比率及び増減率

調査産業計では15.5%、前年差0.9ポイント減（事業所規模30人以上では13.8%、前年差0.2ポイント減）となった。

常用雇用の増減率の推移－事業所規模5人以上(対前年比)



□ 賃 金 （調査産業計・事業所規模5人以上）

| 区 分 | 本県(円) | 全国(円) | 対全国比 (%) |
|------------|---------|---------|----------|
| 現金給与総額 | 266,890 | 278,211 | 95.9% |
| きまって支給する給与 | 265,151 | 273,593 | 96.9% |
| 所定内給与 | 243,309 | 254,049 | 95.8% |
| 所定外給与 | 21,842 | 19,544 | 111.8% |
| 特別給与 | 1,739 | 4,618 | 37.7% |

□ 労働時間 （調査産業計・事業所規模5人以上）

| 区 分 | 本県(時間) | 全国(時間) | 対全国差増減 (時間) |
|---------------|--------|--------|-------------|
| 総実労働時間数 | 161.9 | 150.4 | 11.5 |
| 所定内労働時間数 | 149.7 | 139.9 | 9.8 |
| 所定外労働時間数 | 12.2 | 10.5 | 1.7 |
| (参考) | | | |
| 事業所規模30人以上製造業 | 19.1 | 18.3 | 0.8 |

□ 雇 用 （調査産業計・事業所規模5人以上）

| 区 分 | 本県 | 全国 | 対全国差増減 (ポイント) |
|---------------|------|------|---------------|
| 常用雇用指数 | 92.9 | 99.9 | △ 7.0 |
| (参考) | | | |
| 事業所規模5人以上製造業 | 87.0 | 90.4 | △ 3.4 |
| (参考) | | | |
| 事業所規模30人以上製造業 | 90.1 | 88.4 | 1.7 |