

平成17年12月分結果の概要

[前年比でみて]

- きまって支給する給与は271,376円で前年比1.9%の増
- 所定外労働時間は12.4時間で前年比0.8%の減
- 常用雇用指数は93.4で前年比1.8%の減

(調査産業計・事業所規模5人以上)

概況

1 賃金

所定内給与は前年比1.9%増の248,547円となった。超過労働給与は前年差475円増の22,829円となった。きまって支給する給与は1.9%増の271,376円となった。現金給与総額は2.5%減の539,379円となった。

2 労働時間

総実労働時間は、前年比増減なしの163.3時間となった。このうち、所定外労働時間は、前年比0.8%減の12.4時間となった。

製造業の所定外労働時間は、6.0%増となった。

3 雇用

常用雇用は、前年比1.8%減の621,185人となった。

(調査産業計、事業所規模5人以上)

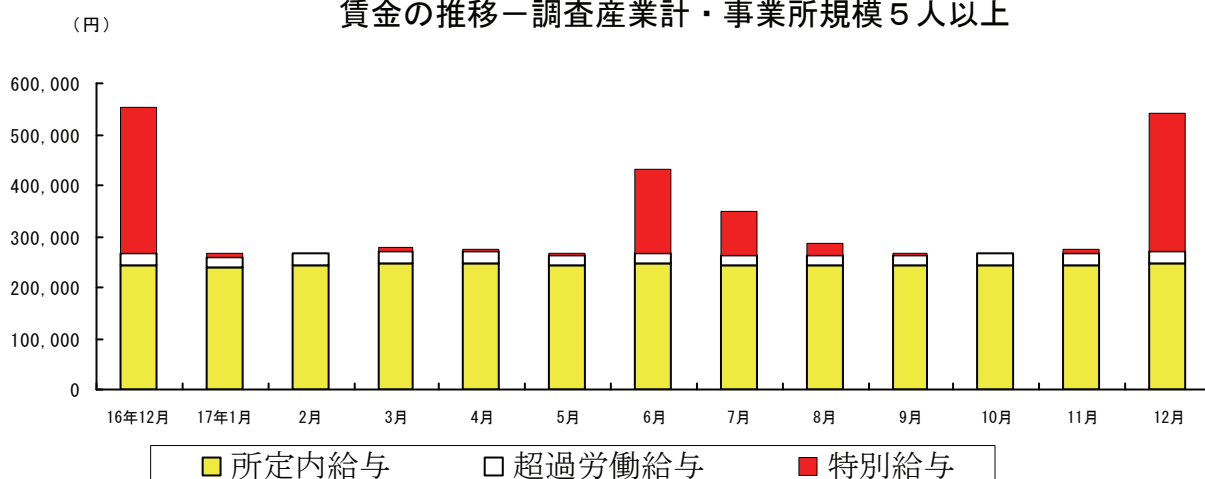
賃金	現金給与総額	きまって支給する給与	所定内給与	超過労働給与	特別に支払われた給与
「一人平均」	539,379円 (Δ2.5)	271,376円 (1.9)	248,547円 (1.9)	22,829円 < 475>	268,003円<Δ18,708>
労働時間	総実労働時間	所定内労働時間	所定外労働時間	出勤日数	所定外労働時間(製造業)
「一人平均」	163.3時間 (0.0)	150.9時間 (0.0)	12.4時間 (Δ0.8)	20.5日 < 0.1>	17.6時間 (6.0)
雇用 労働異動	常用労働者	一般労働者	パートタイム労働者	入職率	離職率
	621,185人 (Δ1.8)	524,053人	97,132人	1.1%	1.2%

注) ()内は前年比(%)、< >内は前年差(ポイントまたは日、円)である。

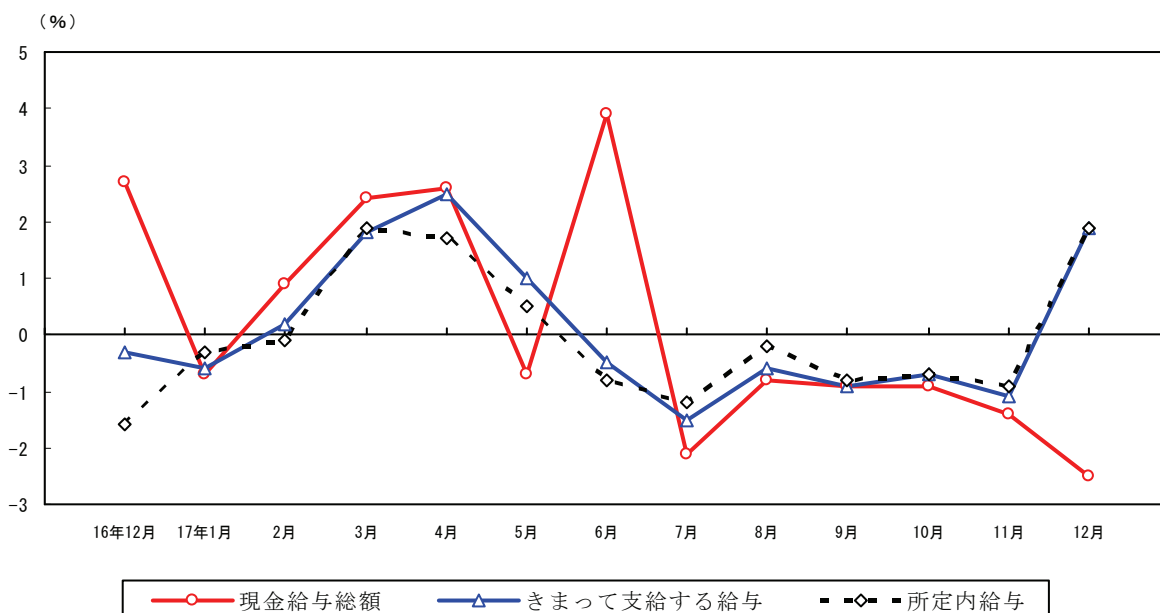
1 賃金の動き

- (1) 現金給与総額（きまって支給する給与＋特別に支払われた給与）
 平成17年12月分の平均現金給与総額は規模5人以上調査産業計で前年比2.5%減の539,379円（規模30人以上では前年比5.5%減、624,848円）となった。
- (2) きまって支給する給与（所定内給与＋超過労働給与）
 調査産業計で前年比1.9%増の271,376円（規模30人以上では前年比3.7%増、297,835円）となった。
 - 所定内給与は調査産業計で前年比1.9%増の248,547円（事業所規模30人以上では前年比3.6%増、266,660円）となった。
 - 超過労働給与は調査産業計で前年差475円増の22,829円（事業所規模30人以上では前年差差1,601円増、31,175円）となった。
- (3) 特別に支払われた給与
 調査産業計で、前年差18,708円減の268,003円（事業所規模30人以上では前年差47,343円減、327,013円）となった。

賃金の推移－調査産業計・事業所規模5人以上



賃金増減率の推移－調査産業計・事業所規模5人以上(対前年比)



2 労働時間の動き

(1) 総実労働時間（所定内労働時間＋所定外労働時間）

平成17年12月分の平均総実労働時間は規模5人以上調査産業計で前年比増減なしの163.3時間（事業所規模30人以上で前年比2.6%増、163.8時間）となった。

(2) 所定内労働時間

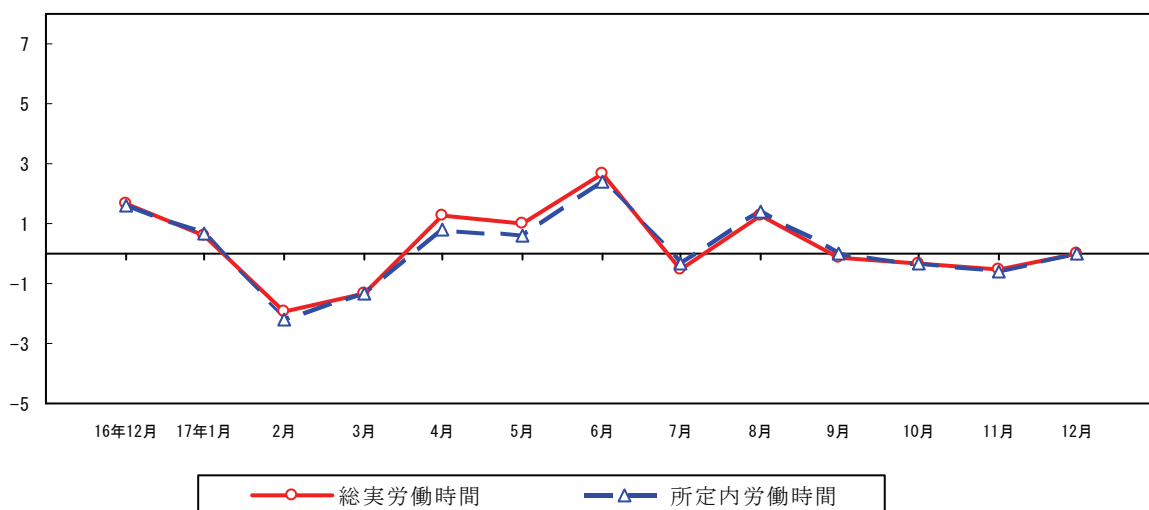
調査産業計で、前年比増減なしの150.9時間（事業所規模30人以上で前年比1.7%増、148.8時間）となった。

(3) 所定外労働時間

調査産業計で、前年比0.8%減の12.4時間（事業所規模30人以上で前年比12.8%増、15.0時間）となった。また製造業は、前年比6.0%増の17.6時間となった。

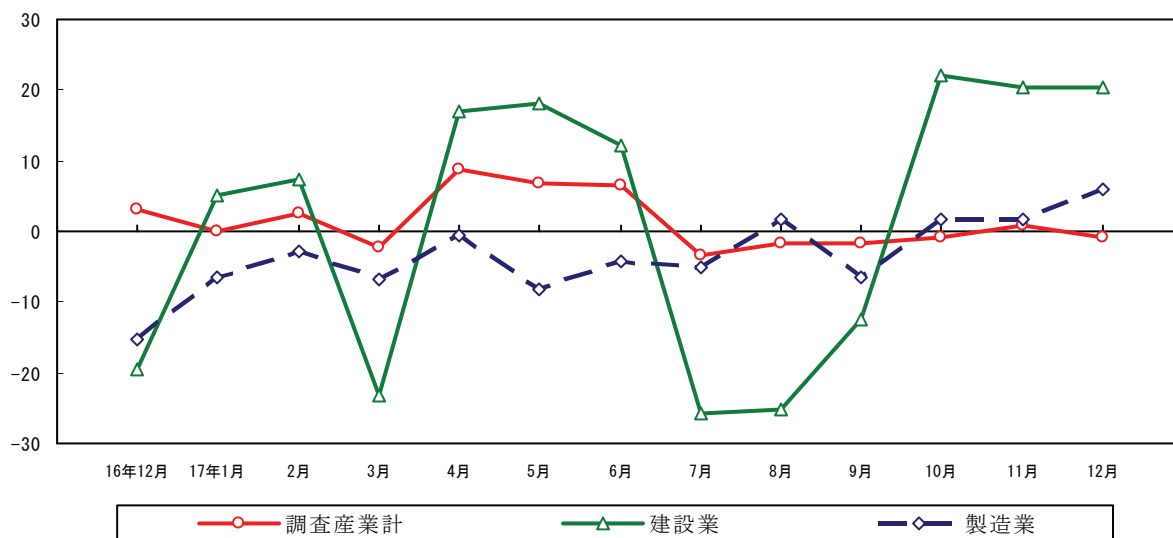
労働時間の推移－調査産業計・事業所規模5人以上(対前年比)

(%)



(%)

所定外労働時間の推移－事業所規模5人以上(対前年比)



3 雇用の動き

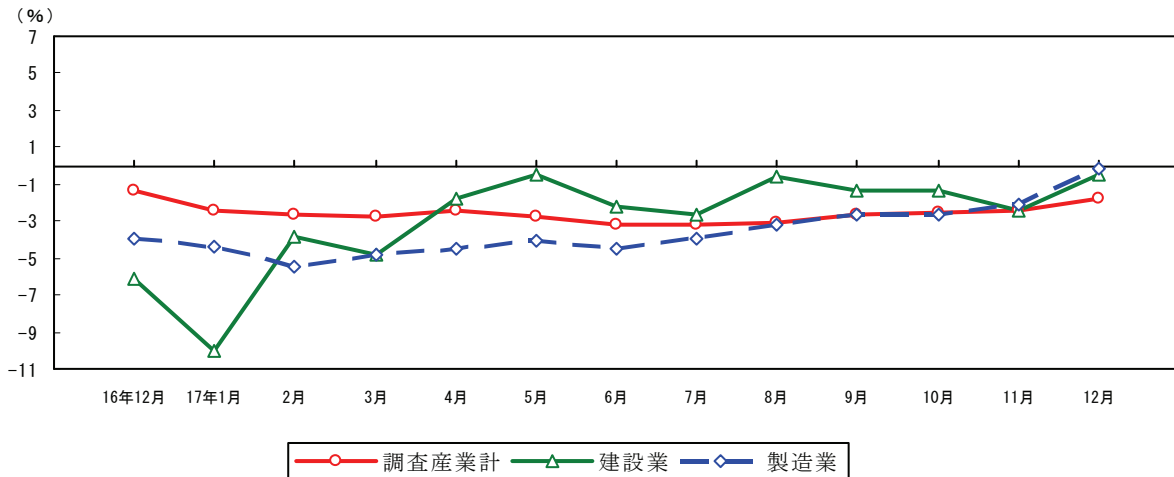
(1) 常用労働者数、常用雇用指数及び常用労働者数の増減率

平成17年12月分常用労働者数（推計）は、調査産業計で621,185人、常用雇用指数（平成12年平均=100）は93.4、前年比1.8%減（事業所規模30人以上で348,361人、93.2、前年比1.7%減）であった。

(2) 常用労働者中のパートタイム労働者比率及び増減率

調査産業計では15.6%、前年差0.6ポイント減（事業所規模30人以上では13.8%、前年差増減なし）となった。

常用雇用の増減率の推移－事業所規模5人以上（対前年比）



□ 賃 金 （調査産業計・事業所規模5人以上）

区 分	本県(円)	全国(円)	対全国比 (%)
現金給与総額	539,379	614,383	87.8%
きまって支給する給与	271,376	274,770	98.8%
所定内給与	248,547	254,405	97.7%
所定外給与	22,829	20,365	112.1%
特別給与	268,003	339,613	78.9%

□ 労働時間 （調査産業計・事業所規模5人以上）

区 分	本県(時間)	全国(時間)	対全国差増減 (時間)
総実労働時間数	163.3	151.7	11.6
所定内労働時間数	150.9	140.6	10.3
所定外労働時間数	12.4	11.1	1.3
(参考)			
事業所規模30人以上製造業	19.0	18.7	0.3

□ 雇 用 （調査産業計・事業所規模5人以上）

区 分	本県	全国	対全国差増減 (ポイント)
常用雇用指数	93.4	100.0	△ 6.6
(参考)			
事業所規模5人以上製造業	88.5	90.6	△ 2.1
(参考)			
事業所規模30人以上製造業	91.3	88.5	2.8