

平成16年5月結果の概要

[前年同月比でみて]

きまって支給する給与は260,521円で増減なし

所定外労働時間は10.6時間で13.9%増(20ヶ月連続で前年を上回っている。)

常用雇用指数は95.9で0.3%減(14ヶ月連続で前年を下回っている。)

(調査産業計・事業所規模5人以上)

概況

1 賃金

所定内給与は前年同月比1.6%減の240,964円となった。超過労働給与は前年同月差4,396円増加し、19,557円であった。きまって支給する給与は増減なしの260,521円となった。現金給与総額は2.3%増の268,451円となった。実質賃金は2.6%増となった。

2 労働時間

総実労働時間は、前年同月比2.3%減の152.5時間となった。このうち、所定外労働時間は、前年同月比13.9%増の10.6時間となった。

製造業の所定外労働時間は、12.0%増となった。(19ヶ月連続で前年を上回っている。)

3 雇用

常用雇用は、637,765人となり前年同月比0.3%減となった。

(調査産業計、事業所規模5人以上)

賃金 「一人平均」	現金給与総額 268,451円(2.3)	きまって支給する給与 260,521円(0.0)	所定内給与 240,964円(1.6)	超過労働給与 19,557円<4,396>	特別に支払われた給与 7,930円<5,905>
労働時間 「一人平均」	総実労働時間 152.5時間(2.3)	所定内労働時間 141.9時間(3.3)	所定外労働時間 10.6時間(13.9)	出勤日数 19.4日<0.4>	所定外労働時間 (製造業) 16.0時間(12.0)
雇用 労働異動	常用労働者 637,765人(0.3)	一般労働者 523,435人	パートタイム労働者 114,330人	入職率 1.9%	離職率 1.7%

注) ()内は前年同月比(%)、< >内は前年同月差(ポイント又は日、円)である。

1 賃金の動き

(1) 現金給与総額(きまって支給する給与 + 特別に支払われた給与)

5月の一人平均現金給与総額は規模5人以上調査産業計で前年同月比2.3%増の268,451円(規模30人以上では前年同月比3.5%増、292,433円)となった。

前年同月比	増加	製造業、電気・ガス・熱供給・水道業、サービス業
	減少	建設業、運輸・通信業、卸売・小売業、飲食店、金融・保険業

(2) きまって支給する給与(所定内給与 + 超過労働給与)

調査産業計で前年同月比増減なしの260,521円(規模30人以上では前年同月比0.3%増、279,860円)となった。

前年同月比	増加	製造業、電気・ガス・熱供給・水道業、サービス業
	減少	建設業、運輸・通信業、卸売・小売業、飲食店、金融・保険業

所定内給与は調査産業計で前年同月比1.6%減の240,964円(事業所規模30人以上では前年同月比1.8%減、253,598円)となった。

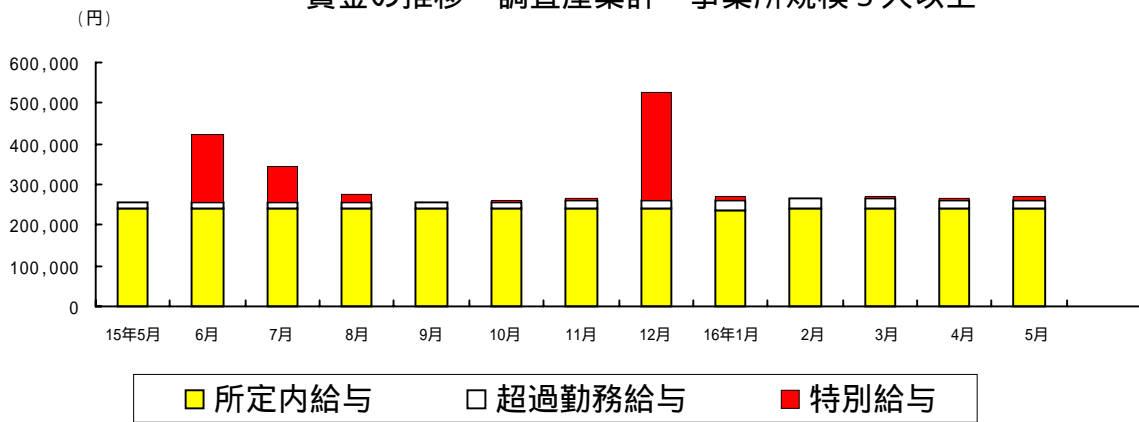
超過労働給与は調査産業計で前年同月差4,396円増の19,557円(事業所規模30人以上では前年同月差5,982円増、26,262円)となった。

(3) 特別に支払われた給与

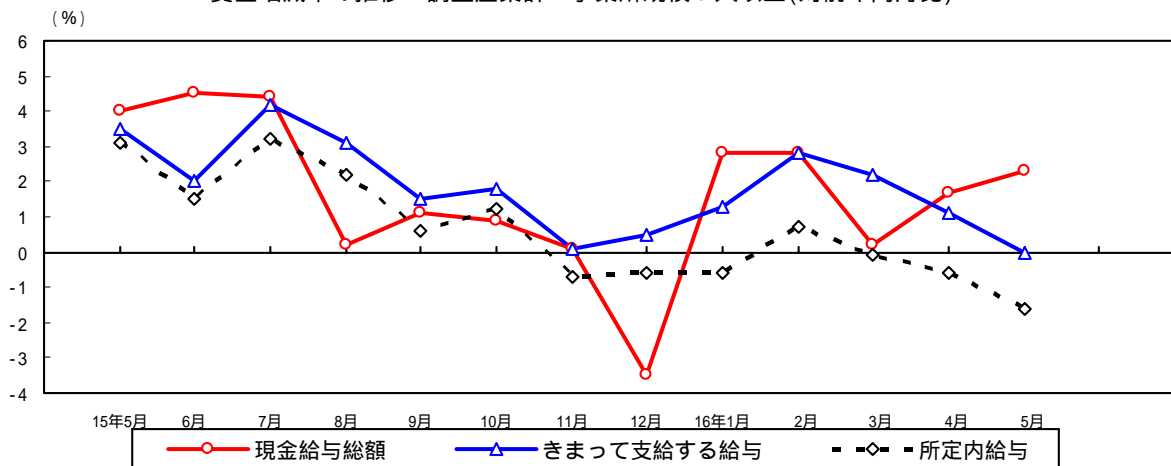
調査産業計で、前年同月差5,905円増の7,930円(事業所規模30人以上では前年同月差9,299円増、12,573円)となった。

前年同月差	増加	建設業、製造業、運輸・通信業、卸売・小売業、飲食店、金融・保険業、サービス業
	減少	電気・ガス・熱供給・水道業

賃金の推移 - 調査産業計・事業所規模5人以上



賃金増減率の推移 - 調査産業計・事業所規模5人以上(対前年同月比)



2 労働時間の動き

(1) 総実労働時間（所定内労働時間 + 所定外労働時間）

調査産業計で、前年同月比2.3%減の152.5時間（事業所規模30人以上で前年同月比2.2%増、154.3時間）となった。

前年同月比	増加	建設業、運輸・通信業
	減少	製造業、電気・ガス・熱供給・水道業、卸売・小売業、飲食店、金融・保険業、サービス業

(2) 所定内労働時間

調査産業計で、前年同月比3.3%減の141.9時間（事業所規模30人以上で前年同月比2.8%減、141.2時間）となった。

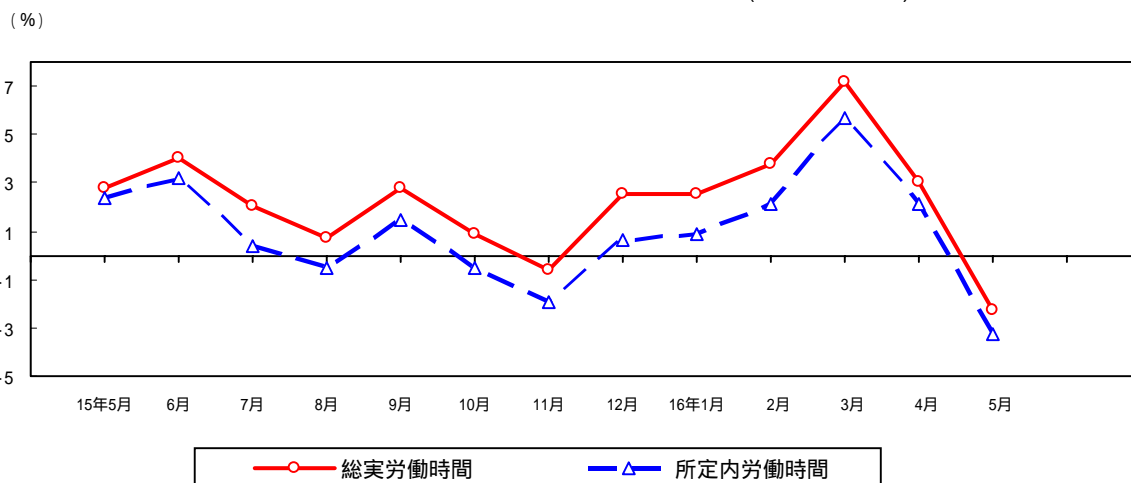
前年同月比	増加	建設業
	減少	製造業、電気・ガス・熱供給・水道業、運輸・通信業、卸売・小売業、飲食店、金融・保険業、サービス業

(3) 所定外労働時間

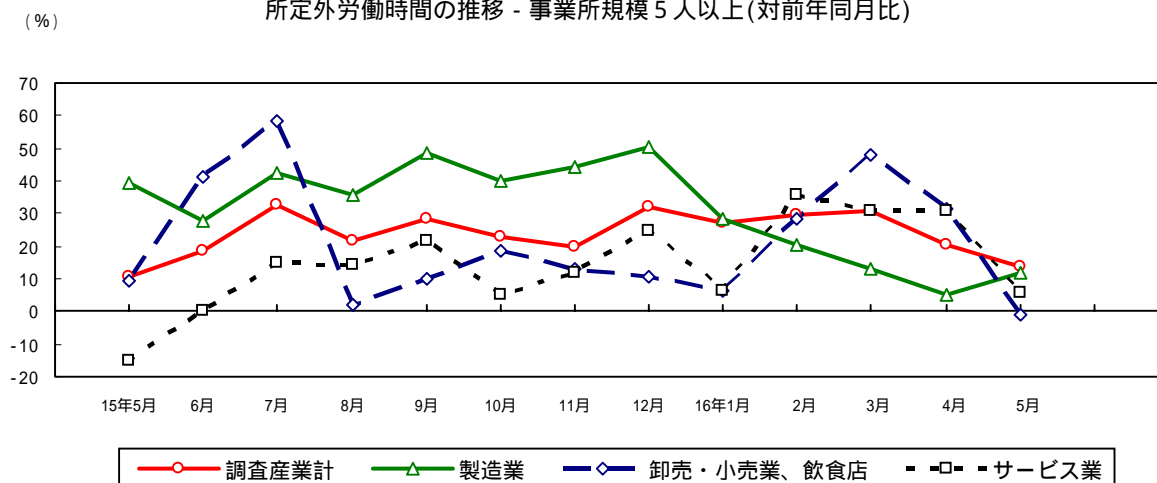
調査産業計で、前年同月比13.9%増の10.6時間（事業所規模30人以上で前年同月比9.6%増、13.1時間）となった。また製造業は、前年同月比12.0%増の16.0時間となった。

前年同月比	増加	建設業、製造業、電気・ガス・熱供給・水道業、運輸・通信業、金融・保険業、サービス業
	減少	卸売・小売業、飲食店

労働時間の推移 - 調査産業計・事業所規模5人以上(対前年同月比)



所定外労働時間の推移 - 事業所規模5人以上(対前年同月比)



3 雇用の動き

(1) 常用労働者数、常用雇用指数及び常用労働者数の増減率

月末常用労働者数(推計)は、調査産業計で637,765人、常用雇用指数(平成12年平均=100)は95.9、前年同月比0.3%減(事業所規模30人以上で355,601人、95.3、前年同月比0.2%減)であった。

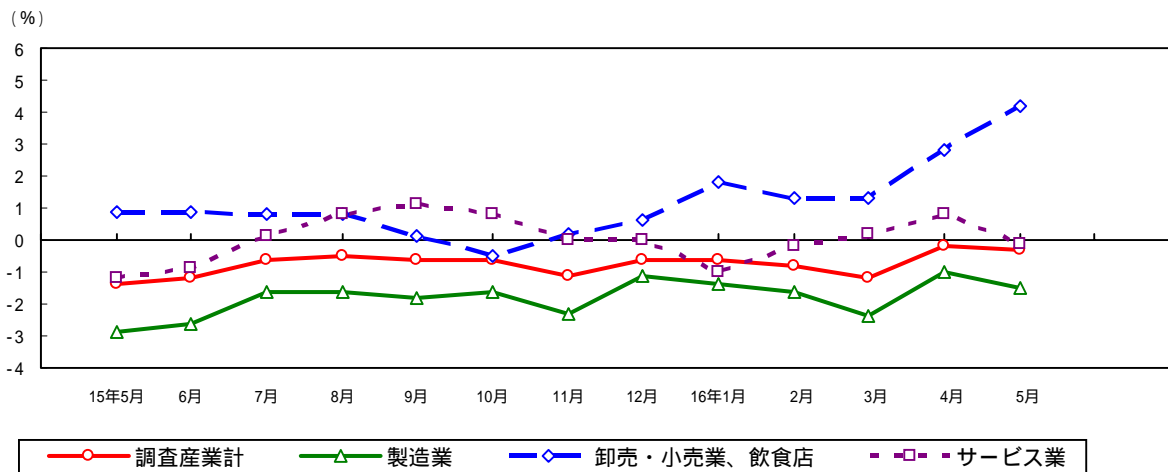
前年同月比 増加 運輸・通信業、卸売・小売業、飲食店、金融・保険業
減少 建設業、製造業、電気・ガス・熱供給・水道業、サービス業

(2) 常用労働者中のパートタイム労働者比率及び増減率

調査産業計では17.9%、前年同月差1.4ポイント増(事業所規模30人以上では15.8%、前年同月差1.6ポイント増)となった。

前年同月差 増加 建設業、製造業、電気・ガス・熱供給・水道業、卸売・小売業、飲食店
減少 運輸・通信業、金融・保険業、サービス業

常用雇用の増減率の推移 - 事業所規模5人以上(対前年同月比)



賃金

平成16年5月速報値 調査産業計・事業所規模5人以上

区分	本県(円)	全国(円)	対全国比(%)
現金給与総額	268,451	274,972	97.6%
きまって支給する給与	260,521	269,821	96.6%
所定内給与	240,964	251,452	95.8%
所定外給与	19,557	18,369	106.5%
特別給与	7,930	5,151	154.0%

労働時間

平成16年5月速報値 調査産業計・事業所規模5人以上

区分	本県(時間)	全国(時間)	対全国差増減(時間)
総実労働時間数	152.5	144.2	8.3
所定内労働時間数	141.9	134.4	7.5
所定外労働時間数	10.6	9.8	0.8
(参考)事業所規模30人以上:製造業	17.3	16.9	0.4

雇用

平成16年5月速報値 調査産業計・事業所規模5人以上

区分	本県	全国	対全国差増減(ポイント)
常用雇用指数	95.9	98.9	3.0
(参考)事業所規模5人以上:製造業	90.6	90.0	0.6
(参考)事業所規模30人以上:製造業	92.7	88.4	4.3