

平成16年10月結果の概要

[前年同月比でみて]

きまって支給する給与は265,644円で0.9%増(5ヶ月連続で前年を上回っている。)

所定外労働時間は12.5時間で16.4%増(25ヶ月連続で前年を上回っている。)

常用雇用指数は95.4で1.3%減(19ヶ月連続で前年を下回っている。)

(調査産業計・事業所規模5人以上)

概況

1 賃金

所定内給与は前年同月比0.8%減の243,498円となった。超過労働給与は前年同月差4,434円増加し、22,146円であった。きまって支給する給与は0.9%増の265,644円となった。現金給与総額は0.1%増の268,436円となった。実質賃金は0.7%減となった。

2 労働時間

総実労働時間は、前年同月比0.9%増の163.1時間となった。このうち、所定外労働時間は、前年同月比16.4%増の12.5時間となった。

製造業の所定外労働時間は、3.1%増となった。(24か月連続で前年を上回っている。)

3 雇用

常用雇用は、634,169人となり前年同月比1.3%減となった。

(調査産業計、事業所規模5人以上)

賃金 「一人平均」	現金給与 総額 268,436円(0.1)	きまって支給 する給与 265,644円(0.9)	所定内給与 243,498円(0.8)	超過労働給与 22,146円<4,434>	特別に支払わ れた給与 2,792円<1,729>
労働時間 「一人平均」	総実労働時間 163.1時間(0.9)	所定内 労働時間 150.6時間(0.1)	所定外 労働時間 12.5時間(16.4)	出勤日数 20.3日<0.3>	所定外労働時間 (製造業) 17.7時間(3.1)
雇用 労働異動	常用労働者 634,169人(1.3)	一般 労働者 530,539人	パートタイム 労働者 103,630人	入職率 1.2%	離職率 1.8%

注) ()内は前年同月比(%)、< >内は前年同月差(ポイント又は日、円)である。

1 賃金の動き

(1) 現金給与総額(きまって支給する給与+特別に支払われた給与)

10月の一人平均現金給与総額は規模5人以上調査産業計で前年同月比0.1%増の268,436円(規模30人以上では前年同月比1.2%増、293,691円)となった。

前年同月比	増加	建設業、製造業、電気・ガス・熱供給・水道業、運輸・通信業、金融・保険業
	減少	卸売・小売業、飲食店、サービス業

(2) きまって支給する給与(所定内給与+超過労働給与)

調査産業計で前年同月比0.9%増の265,644円(規模30人以上では前年同月比2.4%増、290,358円)となった。

前年同月比	増加	製造業、電気・ガス・熱供給・水道業、運輸・通信業、金融・保険業、サービス業
	減少	建設業、卸売・小売業、飲食店

所定内給与は調査産業計で前年同月比0.8%減の243,498円(事業所規模30人以上では前年同月比0.3%減、260,054円)となった。

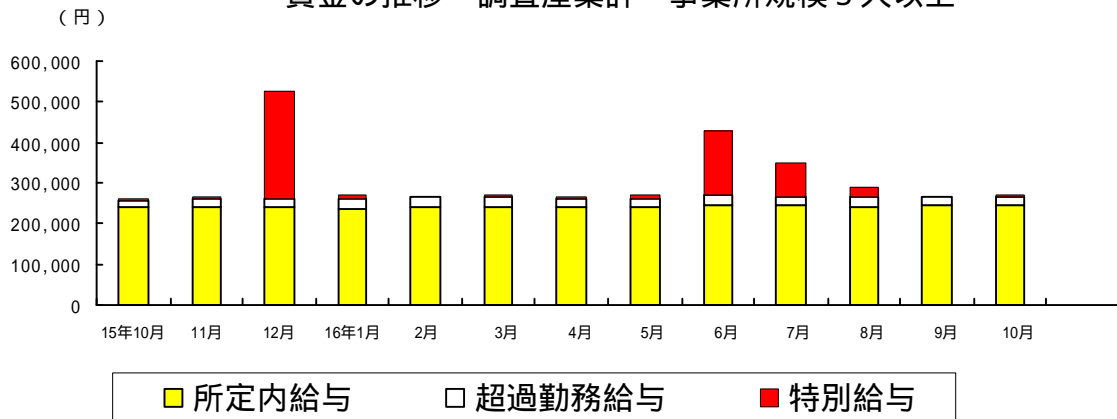
超過労働給与は調査産業計で前年同月差4,434円増の22,146円(事業所規模30人以上では前年同月差8,740円増、30,304円)となった。

(3) 特別に支払われた給与

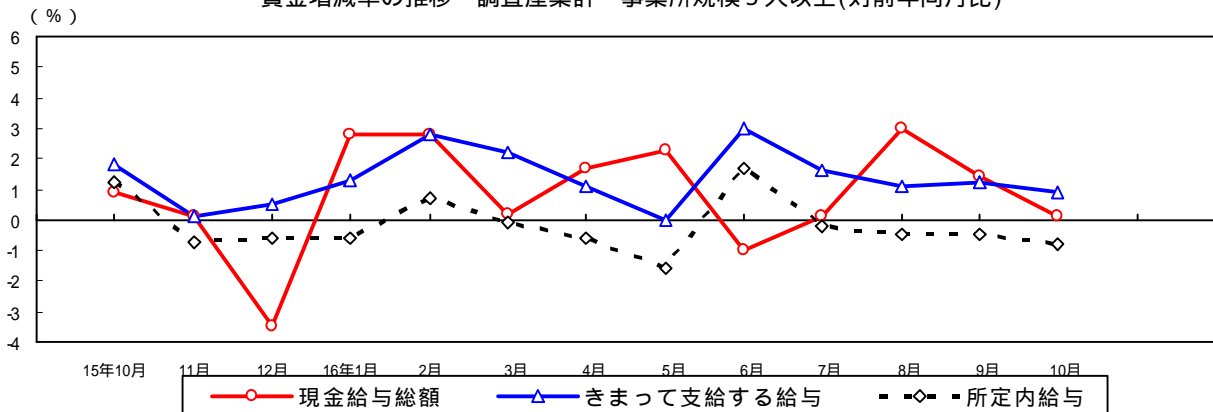
調査産業計で、前年同月差1,729円減の2,792円(事業所規模30人以上では前年同月差2,956円減、3,333円)となった。

前年同月差	増加	建設業、製造業、電気・ガス・熱供給・水道業、卸売・小売業、飲食店、金融・保険業
	減少	運輸・通信業、サービス業

賃金の推移 - 調査産業計・事業所規模5人以上



賃金増減率の推移 - 調査産業計・事業所規模5人以上(対前年同月比)



2 労働時間の動き

(1) 総実労働時間(所定内労働時間+所定外労働時間)

調査産業計で、前年同月比0.9%増の163.1時間(事業所規模30人以上で前年同月比0.3%増、161.6時間)となった。

前年同月比	増加	製造業、運輸・通信業、卸売・小売業、飲食店、金融・保険業
	減少	建設業、電気・ガス・熱供給・水道業、サービス業

(2) 所定内労働時間

調査産業計で、前年同月比0.1%減の150.6時間(事業所規模30人以上で前年同月比1.0%減、147.8時間)となった。

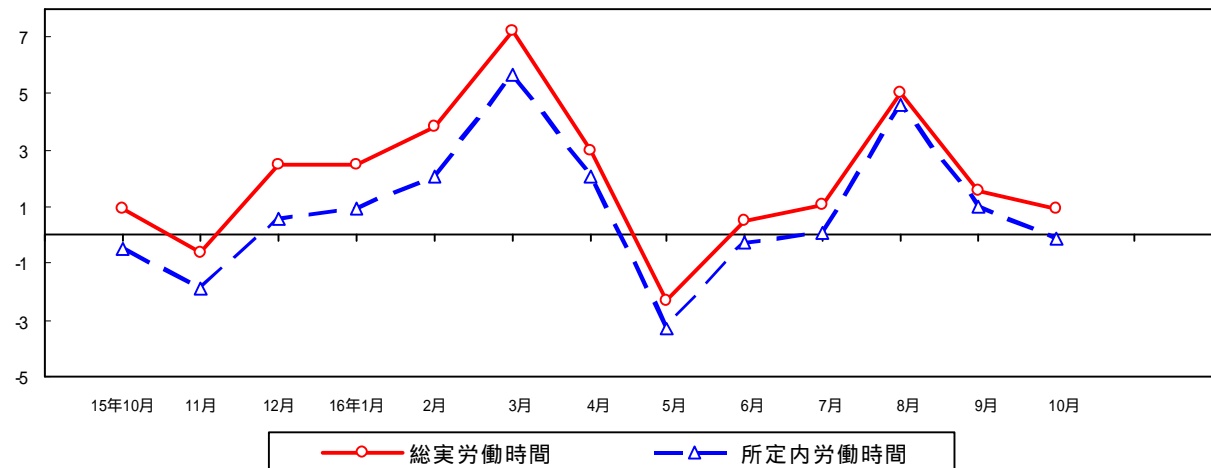
前年同月比	増加	建設業、製造業、卸売・小売業、飲食店
	減少	電気・ガス・熱供給・水道業、運輸・通信業、金融・保険業、サービス業

(3) 所定外労働時間

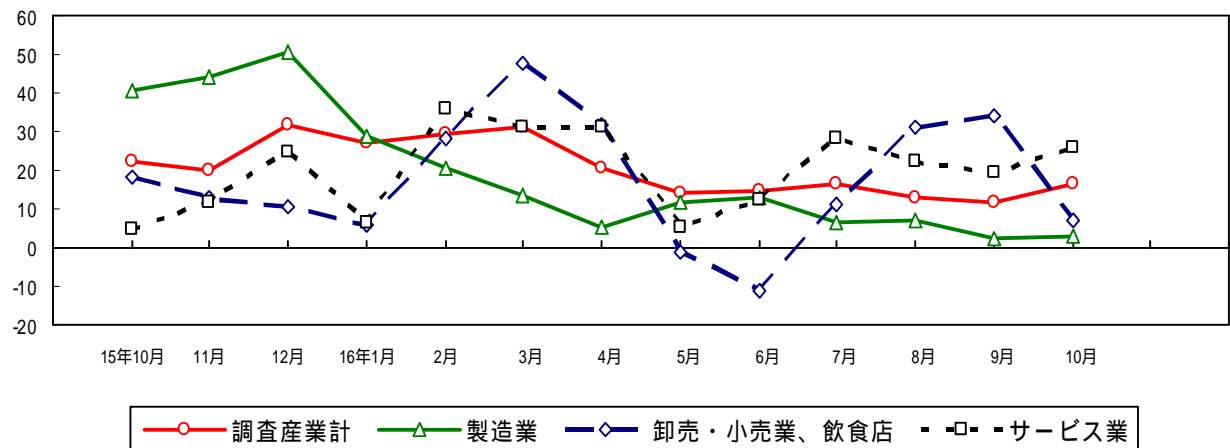
調査産業計で、前年同月比16.4%増の12.5時間(事業所規模30人以上で前年同月比8.8%増、13.8時間)となった。また製造業は、前年同月比3.1%増の17.7時間となった。

前年同月比	増加	製造業、電気・ガス・熱供給・水道業、運輸・通信業、卸売・小売業、飲食店、サービス業
	減少	建設業

(%) 労働時間の推移 - 調査産業計・事業所規模5人以上(対前年同月比)



(%) 所定外労働時間の推移 - 事業所規模5人以上(対前年同月比)



3 雇用の動き

(1) 常用労働者数、常用雇用指数及び常用労働者数の増減率

月末常用労働者数(推計)は、調査産業計で634,169人、常用雇用指数(平成12年平均=100)は95.4、前年同月比1.3%減(事業所規模30人以上で354,922人、95.1、前年同月比1.3%減)であった。

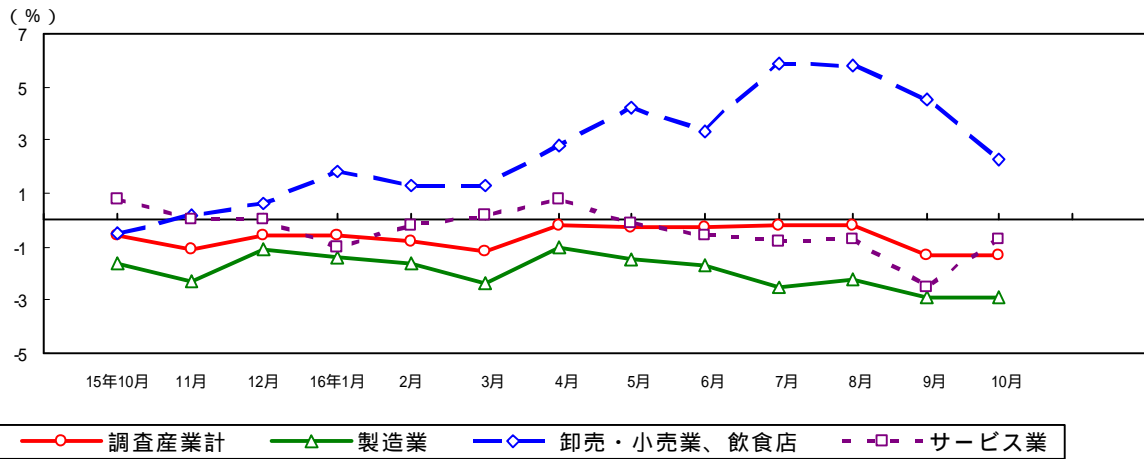
前年同月比	増加	電気・ガス・熱供給・水道業、運輸・通信業、卸売・小売業、飲食店、金融・保険業
	減少	建設業、製造業、サービス業

(2) 常用労働者中のパートタイム労働者比率及び増減率

調査産業計では16.3%、前年同月差0.1ポイント減(事業所規模30人以上では13.9%、前年同月差0.4ポイント減)となった。

前年同月差	増加	建設業、電気・ガス・熱供給・水道業、卸売・小売業、飲食店
	減少	製造業、運輸・通信業、金融・保険業、サービス業

常用雇用の増減率の推移 - 事業所規模5人以上(対前年同月比)



賃 金 平成16年10月速報値 調査産業計・事業所規模5人以上

区 分	本県(円)	全国(円)	対全国比 (%)
現金給与総額	266,863	276,510	96.5%
きまって支給する給与	265,720	271,943	97.7%
所定内給与	243,736	252,927	96.4%
所定外給与	21,984	19,016	115.6%
特別給与	1,143	4,567	25.0%

労働時間 平成16年10月速報値 調査産業計・事業所規模5人以上

区 分	本県(時間)	全国(時間)	対全国差増減 (時間)
総実労働時間数	163.1	150.5	12.6
所定内労働時間数	150.6	140.2	10.4
所定外労働時間数	12.5	10.3	2.2
(参考)			
事業所規模30人以上製造業	18.9	18.0	0.9

雇 用 平成16年10月速報値 調査産業計・事業所規模5人以上

区 分	本県(時間)	全国(時間)	対全国差増減 (ポイント)
常用雇用指数	95.4	99.0	3.6
(参考)			
事業所規模5人以上製造業	89.5	89.7	0.2
(参考)			
事業所規模30人以上製造業	92.5	87.9	4.6