

平成16年11月結果の概要

[前年同月比でみて]

きまって支給する給与は268,580円で1.2%増(6ヶ月連続で前年を上回っている。)

所定外労働時間は12.2時間で6.8%増(26ヶ月連続で前年を上回っている。)

常用雇用指数は95.8で0.8%減(20ヶ月連続で前年を下回っている。)

(調査産業計・事業所規模5人以上)

概況

1 賃金

所定内給与は前年同月比0.3%減の245,515円となった。超過労働給与は前年同月差4,506円増加し、23,065円であった。きまって支給する給与は1.2%増の268,580円となった。現金給与総額は2.2%増の277,274円となった。実質賃金は1.0%増となった。

2 労働時間

総実労働時間は、前年同月比2.8%増の166.6時間となった。このうち、所定外労働時間は、前年同月比6.8%増の12.2時間となった。

製造業の所定外労働時間は、2.9%減となった。(25か月ぶりに前年を下回った。)

3 雇用

常用雇用は、636,672人となり前年同月比0.8%減となった。

(調査産業計、事業所規模5人以上)

賃金 「一人平均」	現金給与 総額 277,274円(2.2)	きまって支給 する給与 268,580円(1.1)	所定内給与 245,515円(0.3)	超過労働給与 23,065円<4,506>	特別に支払わ れた給与 8,694円<2,923>
労働時間 「一人平均」	総実労働時間 166.6時間(2.8)	所定内 労働時間 154.4時間(2.6)	所定外 労働時間 12.2時間(6.8)	出勤日数 20.9日<0.3>	所定外労働時間 (製造業) 17.9時間(2.9)
雇用 労働異動	常用労働者 636,672人(0.8)	一 般 労働者 535,363人	パートタイム 労働者 101,309人	入職率 1.6%	離職率 1.2%

注) ()内は前年同月比(%)、< >内は前年同月差(ポイント又は日、円)である。

1 賃金の動き

(1) 現金給与総額(きまって支給する給与+特別に支払われた給与)

11月の一人平均現金給与総額は規模5人以上調査産業計で前年同月比2.2%増の277,274円(規模30人以上では前年同月比3.0%増、301,261円)となった。

前年同月比	増加	建設業、製造業、電気・ガス・熱供給・水道業、運輸・通信業、サービス業
	減少	卸売・小売業、飲食店、金融・保険業

(2) きまって支給する給与(所定内給与+超過労働給与)

調査産業計で前年同月比1.2%増の268,580円(規模30人以上では前年同月比2.8%増、292,515円)となった。

前年同月比	増加	建設業、製造業、電気・ガス・熱供給・水道業、運輸・通信業、金融・保険業
	減少	卸売・小売業、飲食店、サービス業

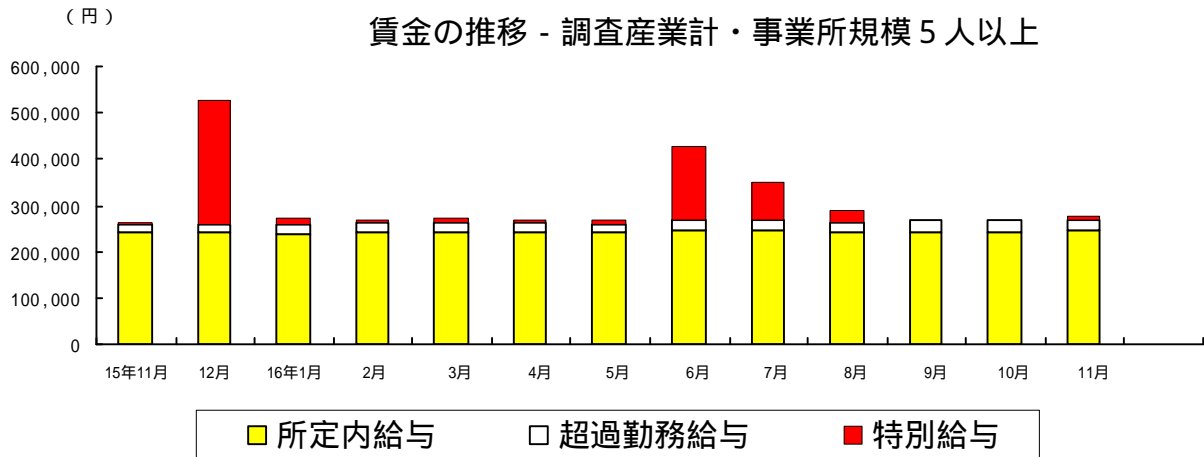
所定内給与は調査産業計で前年同月比0.3%減の245,515円(事業所規模30人以上では前年同月比0.1%減、261,381円)となった。

超過労働給与は調査産業計で前年同月差4,506円増の23,065円(事業所規模30人以上では前年同月差8,983円増、31,134円)となった。

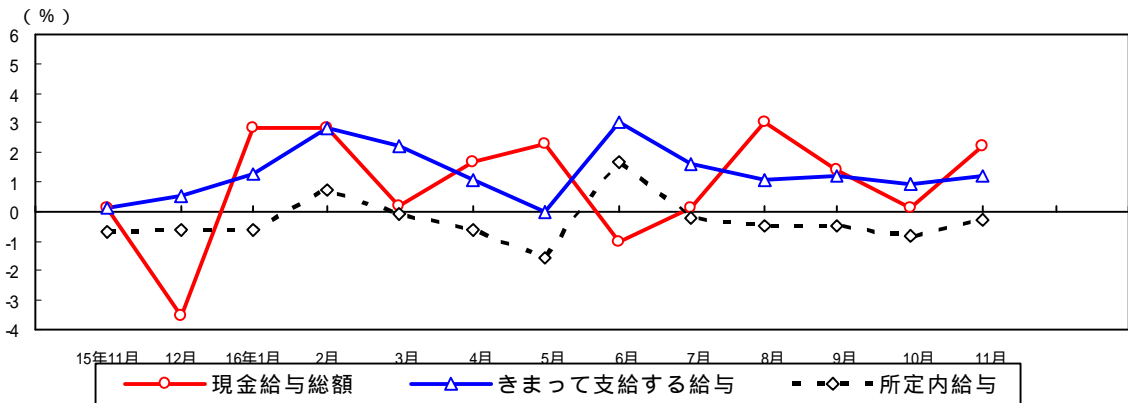
(3) 特別に支払われた給与

調査産業計で、前年同月差2,923円増の8,694円(事業所規模30人以上では前年同月差1,397円増、8,746円)となった。

前年同月差	増加	建設業、製造業、電気・ガス・熱供給・水道業、運輸・通信業、サービス業
	減少	卸売・小売業、飲食店、金融・保険業



賃金増減率の推移 - 調査産業計・事業所規模5人以上(対前年同月比)



2 労働時間の動き

(1) 総実労働時間（所定内労働時間+所定外労働時間）

調査産業計で、前年同月比2.8%増の166.6時間（事業所規模30人以上で前年同月比2.6%増、164.4時間）となった。

前年同月比	増加	建設業、製造業、電気・ガス・熱供給・水道業、運輸・通信業、卸売・小売業、飲食店、金融・保険業、サービス業
	減少	なし

(2) 所定内労働時間

調査産業計で、前年同月比2.6%増の154.4時間（事業所規模30人以上で前年同月比2.2%増、150.2時間）となった。

前年同月比	増加	建設業、製造業、電気・ガス・熱供給・水道業、卸売・小売業、飲食店、金融・保険業、サービス業
	減少	運輸・通信業

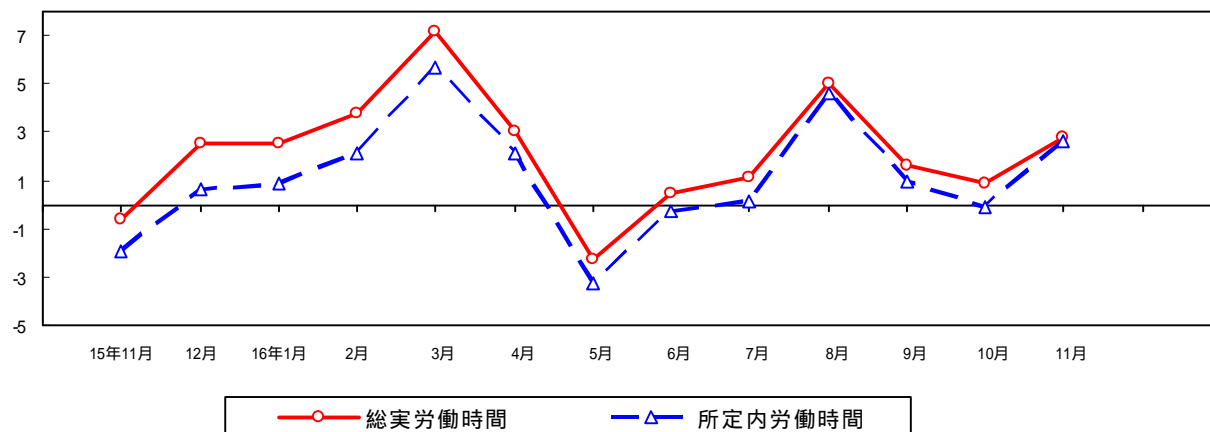
(3) 所定外労働時間

調査産業計で、前年同月比6.8%増の12.2時間（事業所規模30人以上で前年同月比7.5%増、14.2時間）となった。また製造業は、前年同月比2.9%減の17.9時間となった。

前年同月比	増加	電気・ガス・熱供給・水道業、運輸・通信業、金融・保険業、サービス業
	減少	建設業、製造業、卸売・小売業、飲食店

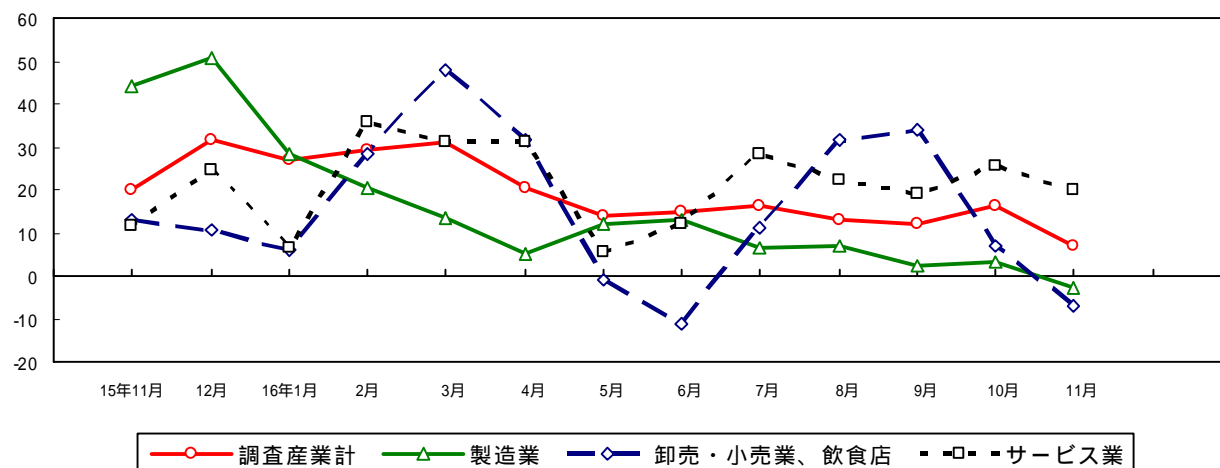
労働時間の推移 - 調査産業計・事業所規模5人以上(対前年同月比)

(%)



(%)

所定外労働時間の推移 - 事業所規模5人以上(対前年同月比)



3 雇用の動き

(1) 常用労働者数、常用雇用指数及び常用労働者数の増減率

月末常用労働者数(推計)は、調査産業計で636,672人、常用雇用指数(平成12年平均=100)は95.8、前年同月比0.8%減(事業所規模30人以上で355,536人、95.3、前年同月比0.9%減)であった。

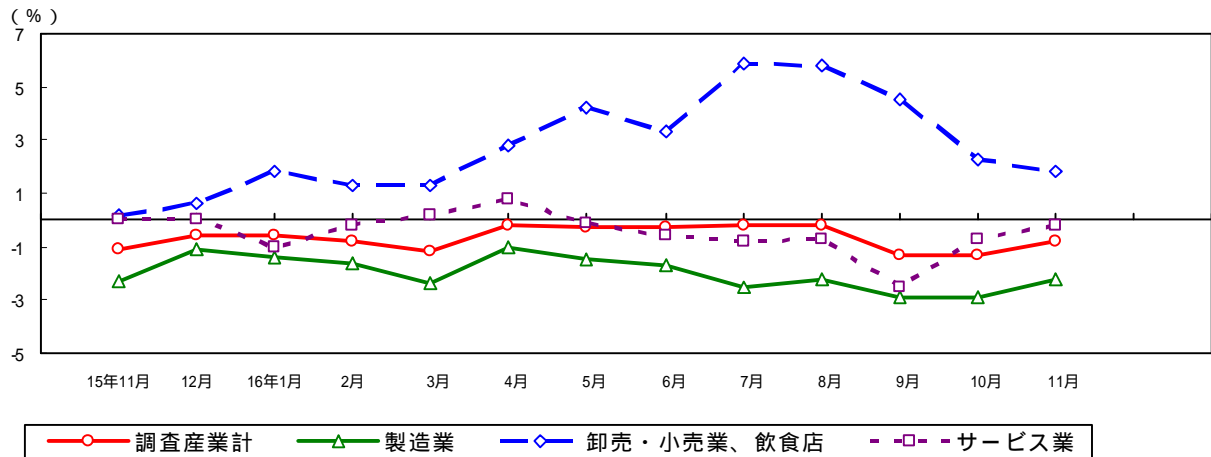
前年同月比 増加 電気・ガス・熱供給・水道業、運輸・通信業、卸売・小売業、飲食店、金融・保険業
減少 建設業、製造業、サービス業

(2) 常用労働者中のパートタイム労働者比率及び増減率

調査産業計では15.9%、前年同月差0.8ポイント減(事業所規模30人以上では13.3%、前年同月差1.0ポイント減)となった。

前年同月差 増加 建設業、電気・ガス・熱供給・水道業
減少 製造業、運輸・通信業、卸売・小売業、飲食店、金融・保険業、サービス業

常用雇用の増減率の推移 - 事業所規模5人以上(対前年同月比)



賃 金 平成16年11月速報値 調査産業計・事業所規模5人以上

区 分	本県(円)	全国(円)	対全国比 (%)
現金給与総額	277,274	287,912	96.3%
きまって支給する給与	268,580	272,332	98.6%
所定内給与	245,515	253,059	97.0%
所定外給与	23,065	19,273	119.7%
特別給与	8,694	15,580	55.8%

労働時間 平成16年11月速報値 調査産業計・事業所規模5人以上

区 分	本県(時間)	全国(時間)	対全国差増減 (時間)
総実労働時間数	166.6	153.9	12.7
所定内労働時間数	154.4	143.3	11.1
所定外労働時間数	12.2	10.6	1.6
(参考)			
事業所規模30人以上製造業	19.0	18.3	0.7

雇 用 平成16年11月速報値 調査産業計・事業所規模5人以上

区 分	本県(ポイント)	全国(ポイント)	対全国差増減 (ポイント)
常用雇用指数	95.8	99.1	3.3
(参考)			
事業所規模5人以上製造業	89.9	89.8	0.1
(参考)			
事業所規模30人以上製造業	93.0	88.0	5.0