

平成15年12月結果の概要

[前年同月比でみて]

きまって支給する給与は259,892円で0.7%減(2ヶ月連続前年を下回った。)
 所定外労働時間は11.4時間で26.7%増(14か月連続で前年を上回っている。)
 常用雇用指数は95.5で0.9%減(平成11年2月以降前年を下回る動きが続いている。)

(調査産業計 事業所規模5人以上)

概況

1 賃金

所定内給与は前年同月比1.8%減の240,480円となった。超過労働給与は前年同月差2,571円増加し、19,412円であった。きまって支給する給与は0.7%減の259,892円となった。現金給与総額は4.7%減の526,531円となった。実質賃金は4.2%減となった。

2 労働時間

総実労働時間は、前年同月比2.5%増の161.5時間となった。このうち、所定外労働時間は、前年同月比26.7%増の11.4時間となった。

製造業の所定外労働時間は、43.7%増となった。(14か月連続で前年を上回っている。)

3 雇用

常用雇用は、631,797人となり前年同月比0.9%減となった。

(調査産業計、事業所規模5人以上)

賃金 「人平均」	現金給与 総額 526,531円(4.7)	きまって支給 する給与 259,892円(0.7)	所定内給与 240,480円(1.8)	超過労働給与 19,412円<2,571>	特別に支払わ れた給与 266,639円<24,245>
労働時間 「人平均」	総実労働時間 161.5時間(2.5)	所定内 労働時間 150.1時間(1.0)	所定外 労働時間 11.4時間(26.7)	出勤日数 20.5日<0.3>	所定外労働時間 (製造業) 18.1時間(43.7)
雇用 労働異動	常用労働者 631,797人(0.9)	一般 労働者 525,425人	パートタイム 労働者 106,372人	入職率 1.4%	離職率 1.3%

注) ()内は前年同月比(%)、< >内は前年同月差(ポイント又は日、円)である。

1 賃金の動き

(1) 現金給与総額(きまって支給する給与+特別に支払われた給与)

12月の一人平均現金給与総額は規模5人以上調査産業計で前年同月比4.7%減の526,531円(規模30人以上では前年同月比4.4%減、605,032円)となった。

前年同月比	増加	製造業、運輸・通信業
	減少	建設業、電気・ガス・熱供給・水道業、卸売・小売業、飲食店、金融・保険業、サービス業

(2) きまって支給する給与(所定内給与+超過労働給与)

調査産業計で前年同月比0.7%減の259,892円(規模30人以上では前年同月比1.4%減、274,557円)となった。

前年同月比	増加	建設業、製造業、電気・ガス・熱供給・水道業、サービス業
	減少	運輸・通信業、卸売・小売業、飲食店、金融・保険業

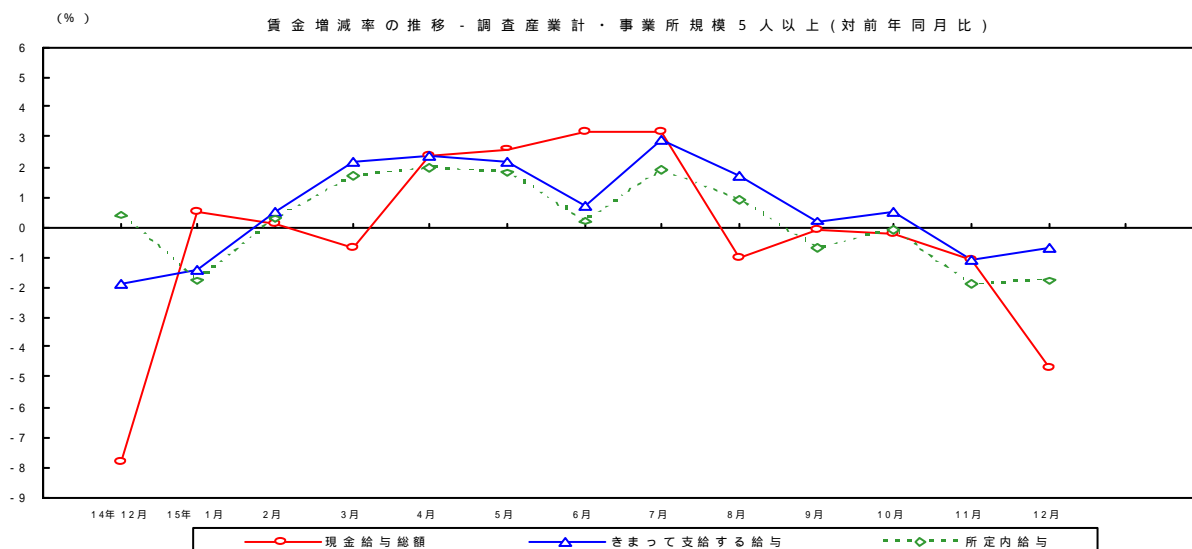
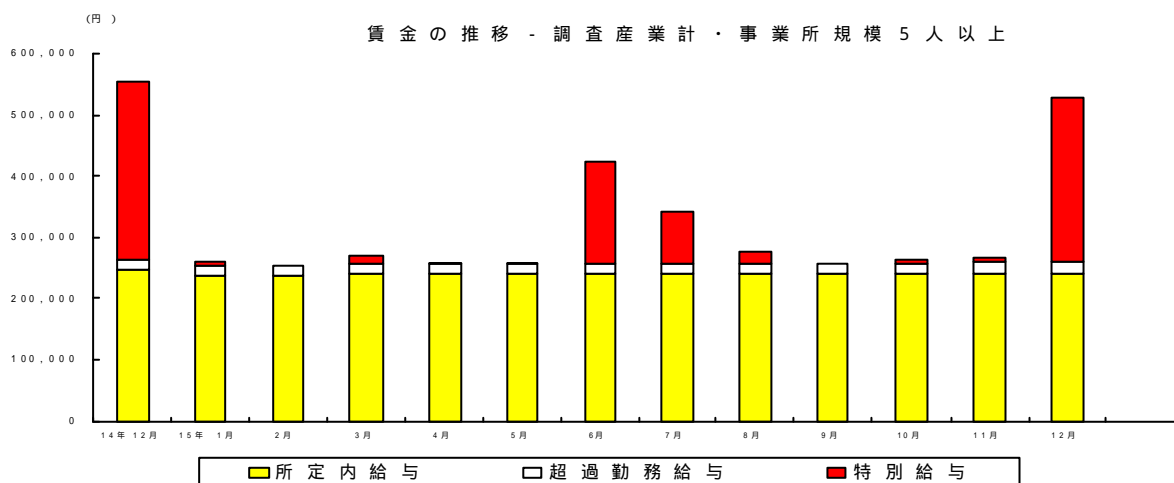
所定内給与は調査産業計で前年同月比1.8%減の240,480円(事業所規模30人以上では前年同月比1.7%減、251,238円)となった。

超過労働給与は調査産業計で前年同月差2,571円増の19,412円(事業所規模30人以上では前年同月差439円増、23,319円)となった。

(3) 特別に支払われた給与

調査産業計で、前年同月差24,245円減の266,639円(事業所規模30人以上では前年同月差24,071円減、330,475円)となった。

前年同月差	増加	製造業、運輸・通信業
	減少	建設業、電気・ガス・熱供給・水道業、卸売・小売業、飲食店、金融・保険業、サービス業



2 労働時間の動き

(1) 総実労働時間(所定内労働時間+所定外労働時間)

調査産業計で、前年同月比2.5%増の161.5時間(事業所規模30人以上で前年同月比1.2%増、160.1時間)となった。

前年同月比	増加	建設業、製造業、電気・ガス・熱供給・水道業、運輸・通信業、サービス業
	減少	卸売・小売業、飲食店、金融・保険業

(2) 所定内労働時間

調査産業計で、前年同月比1.0%増の150.1時間(事業所規模30人以上で前年同月比0.5%増、147.7時間)となった。

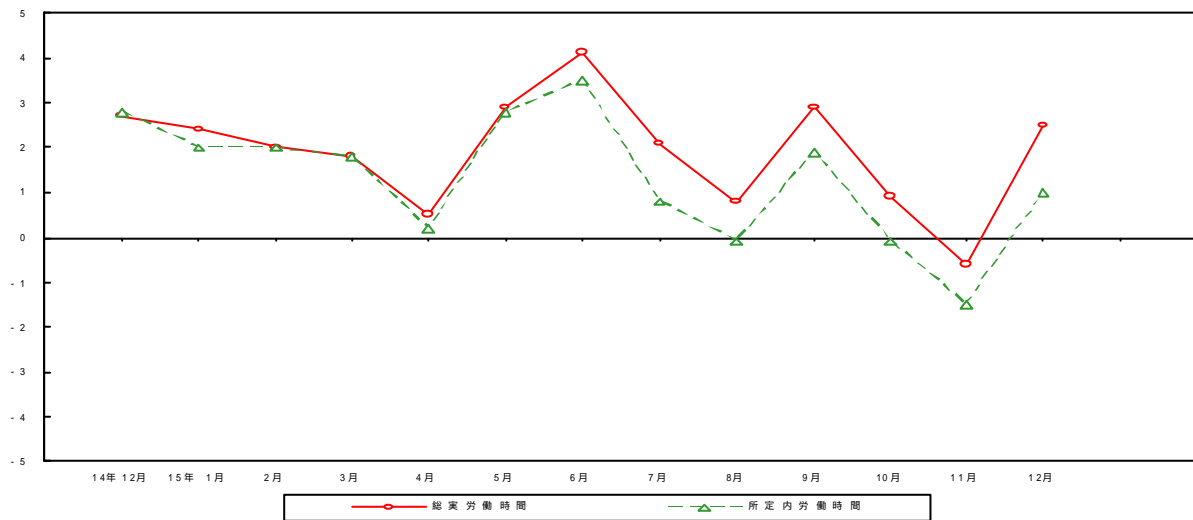
前年同月比	増加	建設業、製造業、電気・ガス・熱供給・水道業、サービス業
	減少	運輸・通信業、卸売・小売業、飲食店、金融・保険業

(3) 所定外労働時間

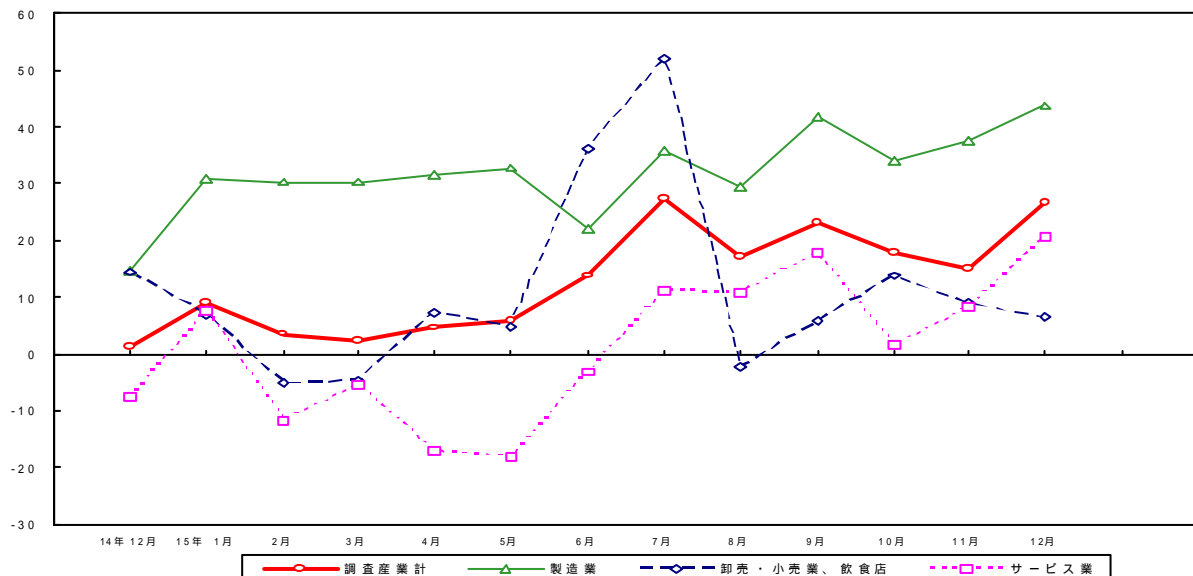
調査産業計で、前年同月比26.7%増の11.4時間(事業所規模30人以上で前年同月比10.7%増、12.4時間)となった。また製造業は、前年同月比43.7%増の18.1時間となった。

前年同月比	増加	建設業、製造業、運輸・通信業、卸売・小売業、飲食店、金融・保険業、サービス業
	減少	電気・ガス・熱供給・水道業

(%) 労働時間の推移 - 調査産業計・事業所規模5人以上(対前年同月比)



(%) 所定外労働時間の推移 - 事業所規模5人以上(対前年同月比)



3 雇用の動き

(1) 常用雇用指数

月末常用労働者数(推計)は、調査産業計で631,797人、常用雇用指数(平成12年平均=100)は95.5、前年同月比0.9%減(事業所規模30人以上で350,415人、94.5、前年同月比0.4%減)であった。

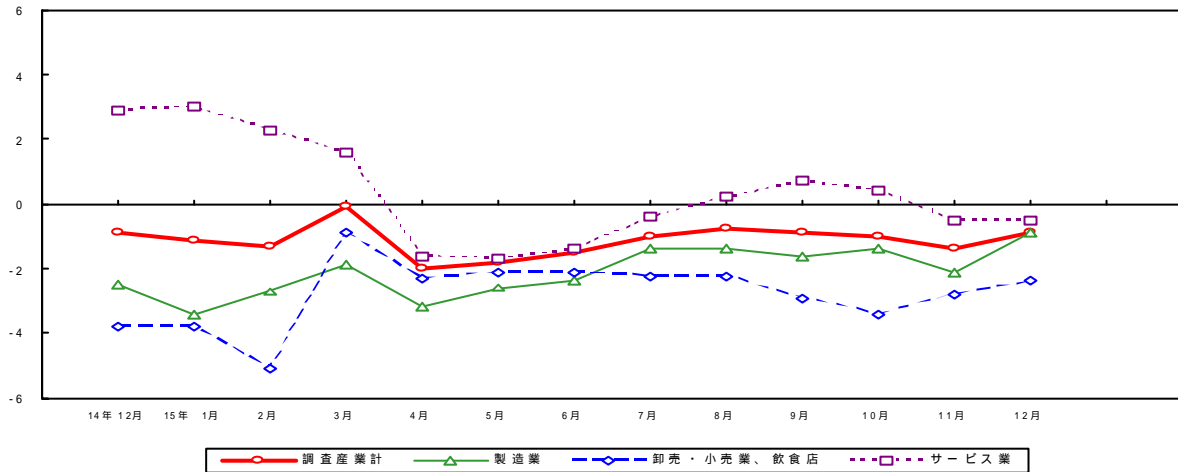
前年同月比 増加 電気・ガス・熱供給・水道業
減少 建設業、製造業、運輸・通信業、卸売・小売業、飲食店、金融・保険業、サービス業

(2) 常用労働者中のパートタイム労働者の比率

調査産業計で16.8%、前年同月差1.4ポイントの増加(事業所規模30人以上で14.3%、前年同月差0.6ポイントの増加)となった。

前年同月差 増加 製造業、電気・ガス・熱供給・水道業、運輸・通信業、卸売・小売業、飲食店、金融・保険業
減少 建設業、サービス業

(%) 常用雇用の増減率の推移 - 事業所規模5人以上(対前年同月比)



賃金

平成15年12月 確報値 調査産業計・事業所規模5人以上

区分	本県(円)	全国(円)	対全国比(%)
現金給与総額	526,531	621,143	84.8%
きまって支給する給与	259,892	280,378	92.7%
所定内給与	240,480	260,786	92.2%
所定外給与	19,412	19,592	99.1%
特別給与	266,639	340,765	78.2%

労働時間

平成15年12月 確報値 調査産業計・事業所規模5人以上

区分	本県	全国	対全国差増減(時間)
総実労働時間数	161.5	153.0	8.5
所定内労働時間数	150.1	142.3	7.8
所定外労働時間数	11.4	10.7	0.7
(参考)事業所規模30人以上:製造業	17.8	18.5	0.7

雇用

平成15年12月 確報値 調査産業計・事業所規模5人以上

区分	本県	全国	対全国差増減(ポイント)
常用雇用指数	95.5	98.8	3.3
(参考)事業所規模5人以上:製造業	93.3	91.2	2.1
(参考)事業所規模30人以上:製造業	91.1	89.0	2.1