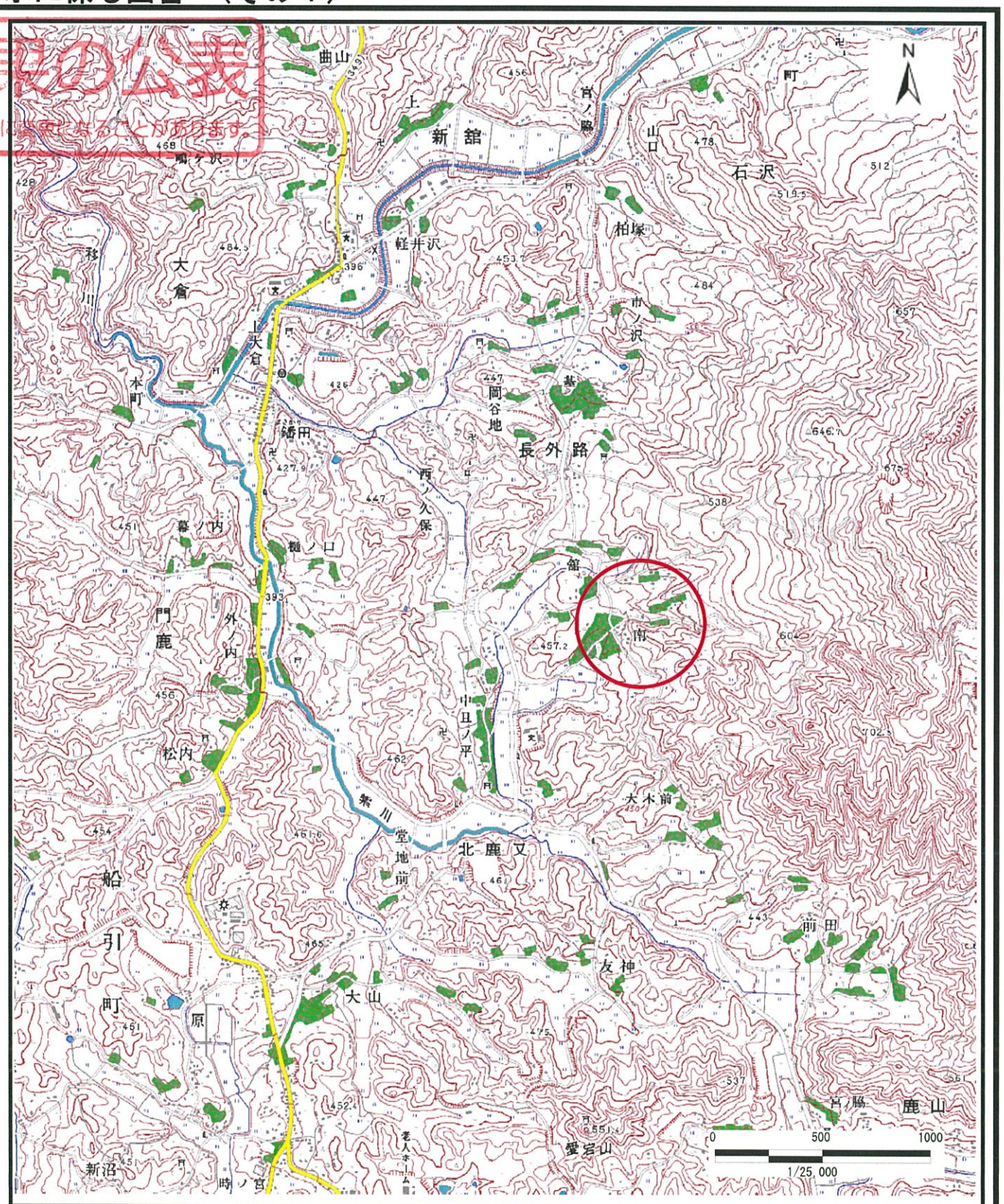
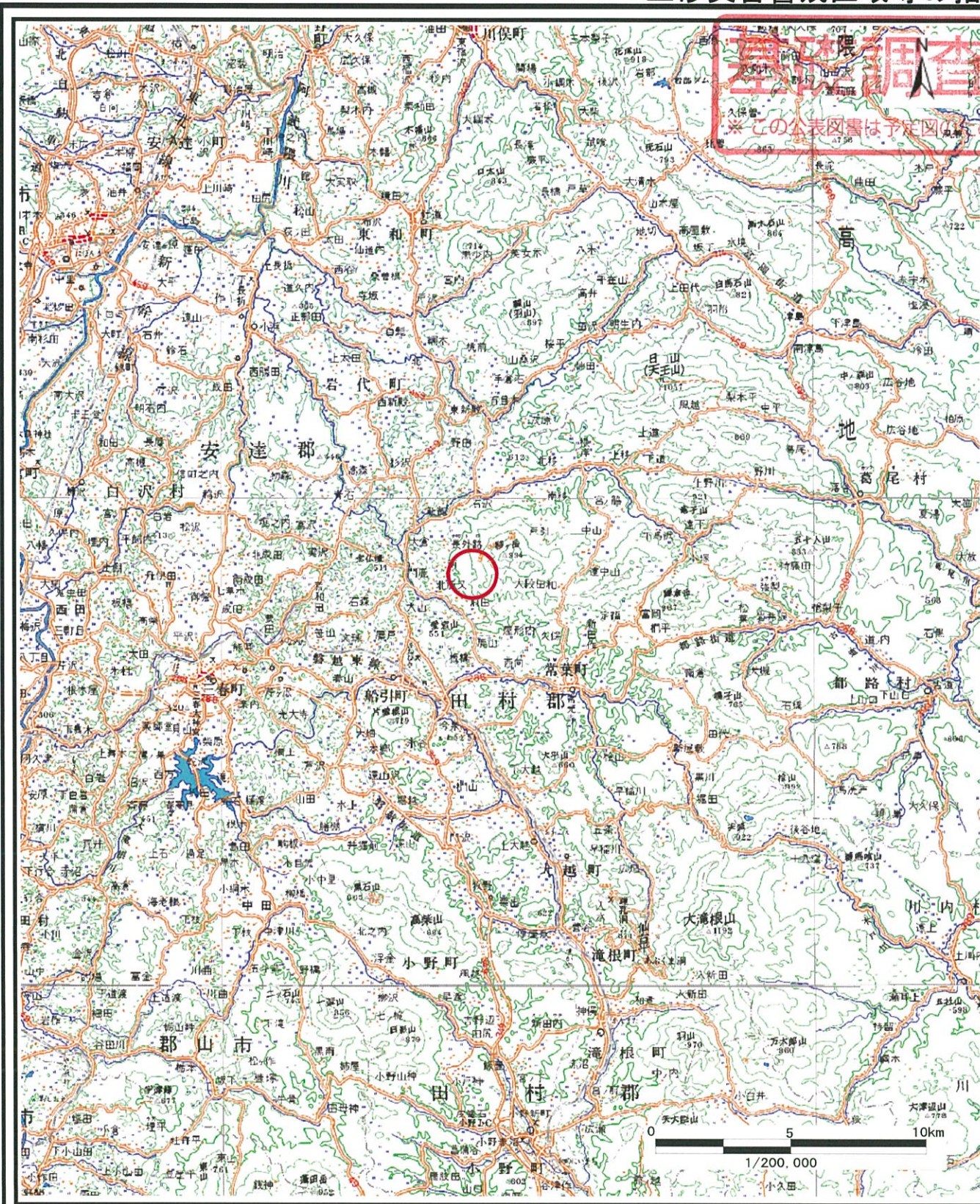


土砂災害警戒区域等の指定の公示に係る図書（その1）

基礎調査結果の公表
 ※この公表図書は予定図面通り、指定時期変更となる可能性があります。



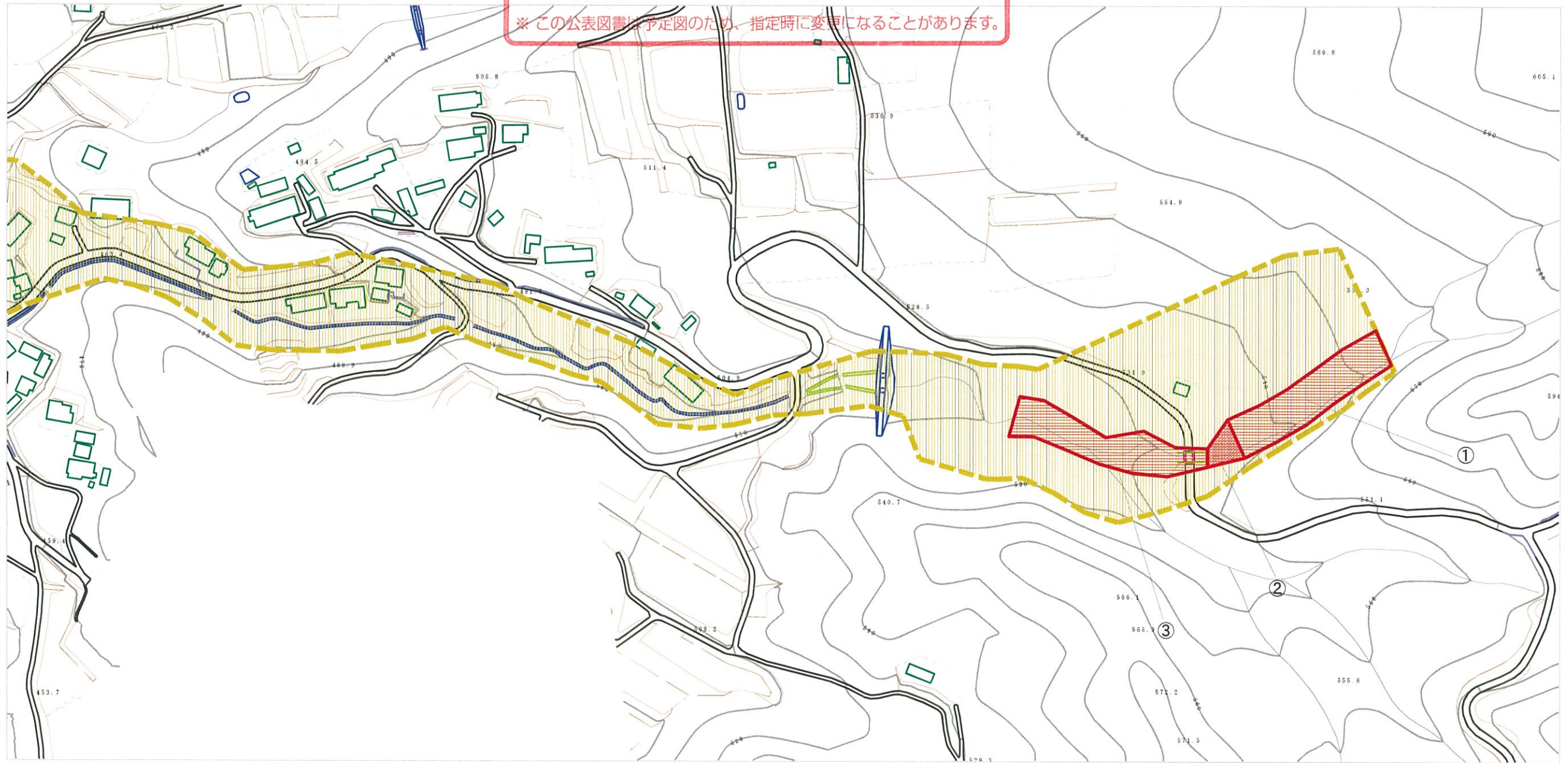
様式-1 (土)
 土砂災害警戒区域・土砂災害特別警戒区域 位置図

自然現象の種類	土石流
溪流番号	20527A0111-1
溪流名	上南沢-1
所在地	福島県田村市船引町北鹿又字上南

この地図は、国土地理院長の承認を得て、同院発行の 1/200,000 地勢図、1/25,000 地形図を複製したものです。（承認番号 平 20 東複第 115 号）

基礎調査結果の公表

※ この公表図書は予定図のため、指定時に変更になることがあります。

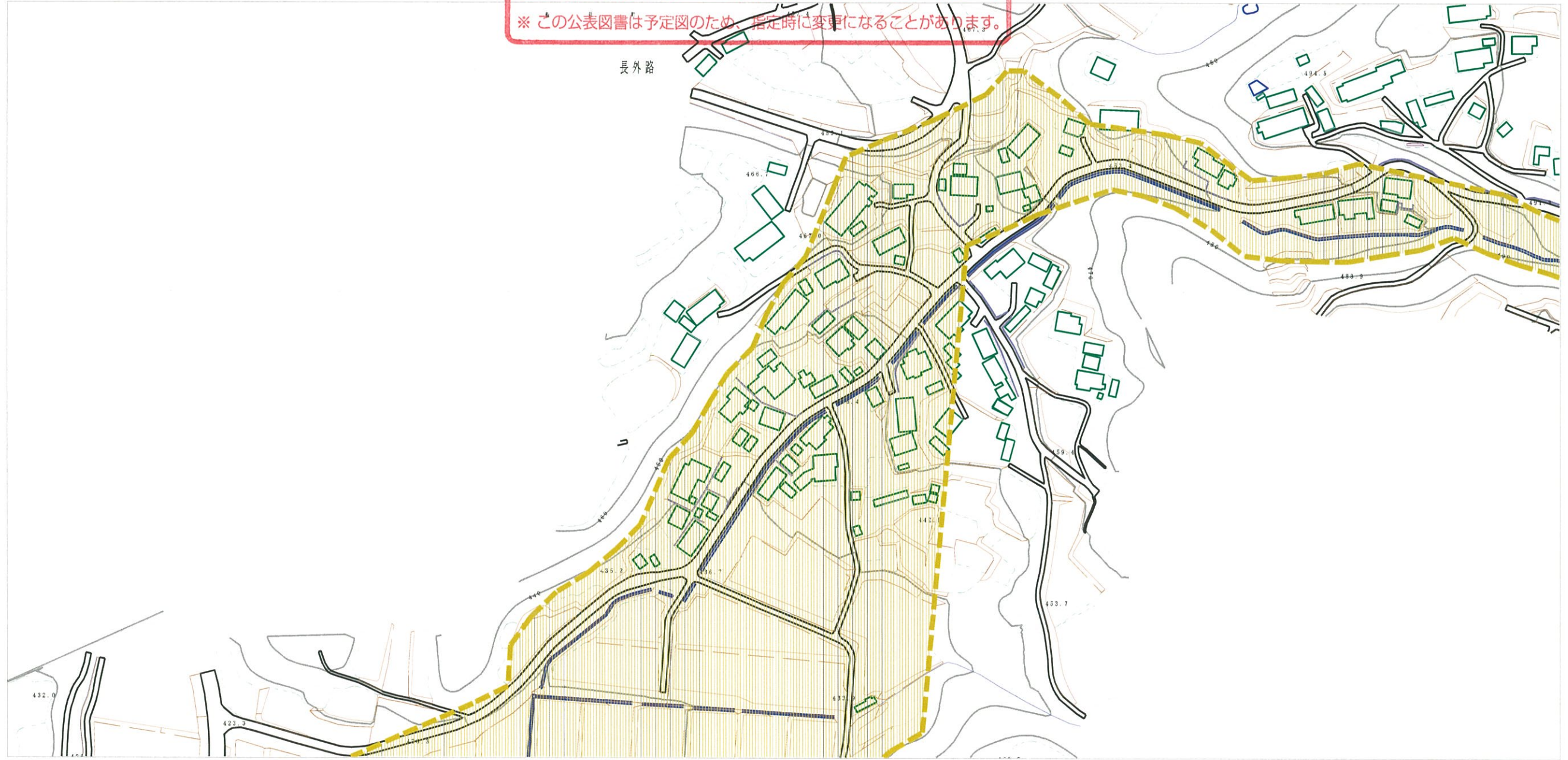


横断測線の区間	力の大きさのうち最大のもの (KN/m ²)	土石流の高さ (m)
①	22.10	0.66
②	43.32	1.35
③	26.09	0.98

様式-2 (土) 土砂災害警戒区域・土砂災害特別警戒区域 区域図	土砂災害警戒区域 (土砂災害防止法施行令第二条の基準に該当する区域)		N 縮尺 1:2,500	自然現象 の種類 土石流	溪流番号 20527A0111-1
	土砂災害特別 警戒区域 (土砂災害防止 法施行令第三 条の基準に該 当する区域)			告示番号	溪流名 上南沢-1
	それ以外の区域			告示年月日	所在地 福島県田村市 船引町北鹿又字上南

基礎調査結果の公表

※ この公表図書は予定図のため、指定時に変更になることがあります。



0 1 ×100m

様式-2 (土)

土砂災害警戒区域・土砂災害特別警戒区域
区域図

土砂災害警戒区域
(土砂災害防止法施行令第二条の基準に該当する区域)

土砂災害特別警戒区域
(土砂災害防止法施行令第三条の基準に該当する区域)



縮尺
1:2,500

自然現象
の種類

土石流

告示番号
告示年月日

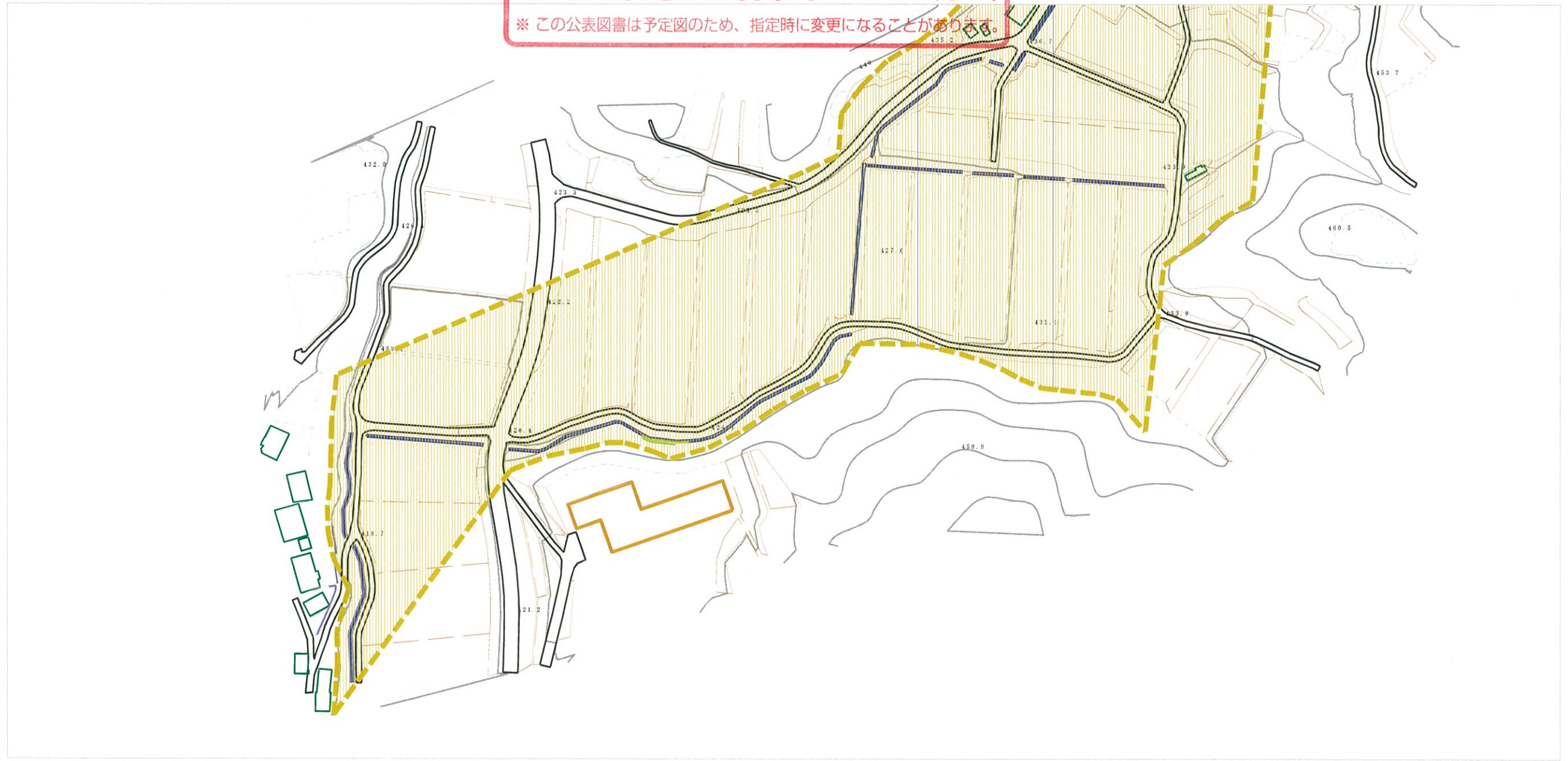
溪流番号 20527A0111-1

溪流名 上南沢-1

所在地 福島県田村市
船引町北鹿又字上南

基礎調査結果の公表

※ この公表図書は予定図のため、指定時に変更になることがあります。



様式-2 (土) 土砂災害警戒区域・土砂災害特別警戒区域 区域図	土砂災害警戒区域 (土砂災害防止法施行令第2条の基準に該当する区域)		N 縮尺 1:2,500	自然現象 の種類	土石流	溪流番号 20527A0111-1
	土砂災害特別 警戒区域 (土砂災害防止 法施行令第3 条の基準に該 当する区域)			告示番号		溪流名 上南沢-1
	土砂流の高さが1mを超え、 その衝撃力が50kN/mを超える区域			告示年月日		所在地 福島県田村市 船引町北鹿又字上南