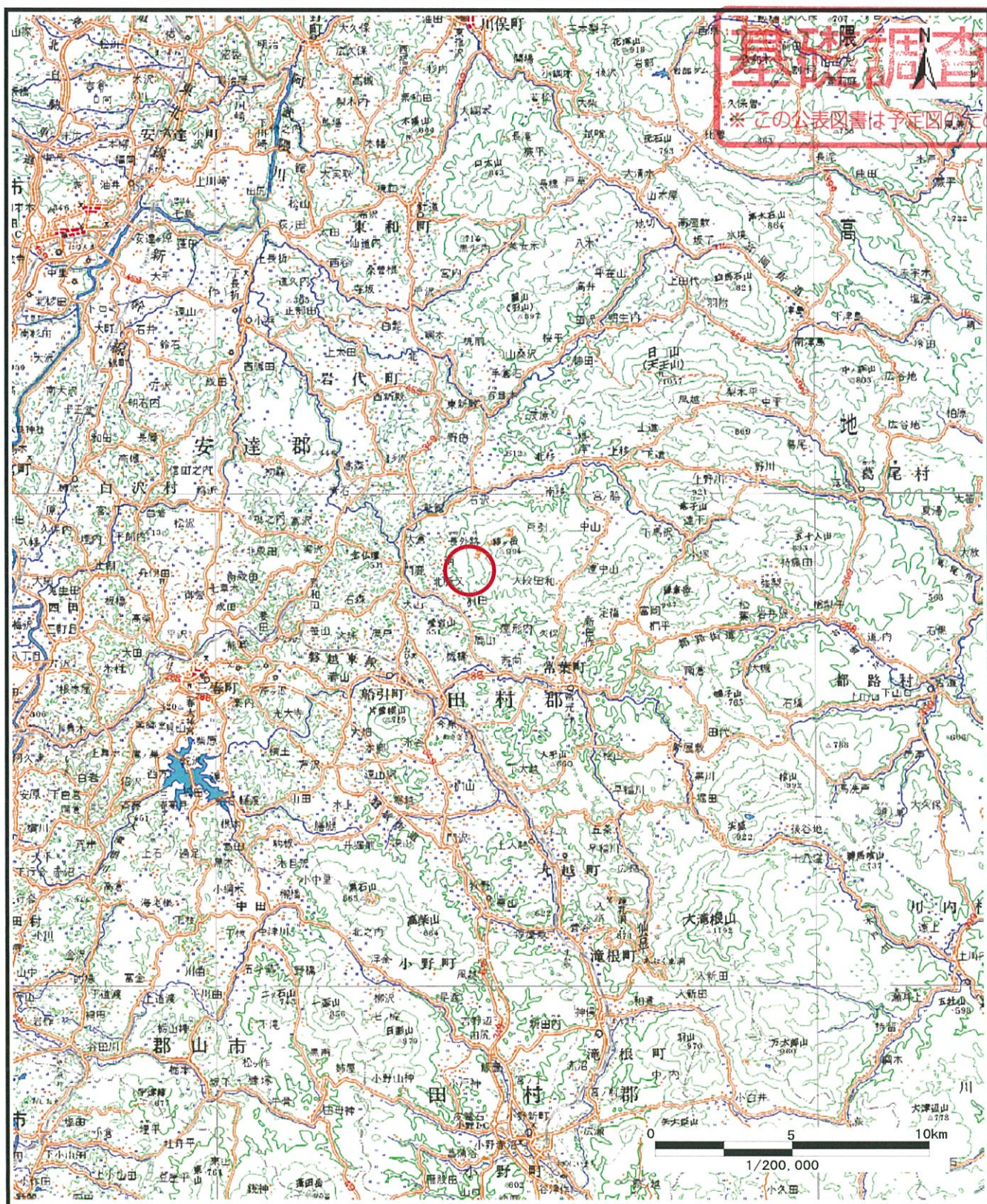


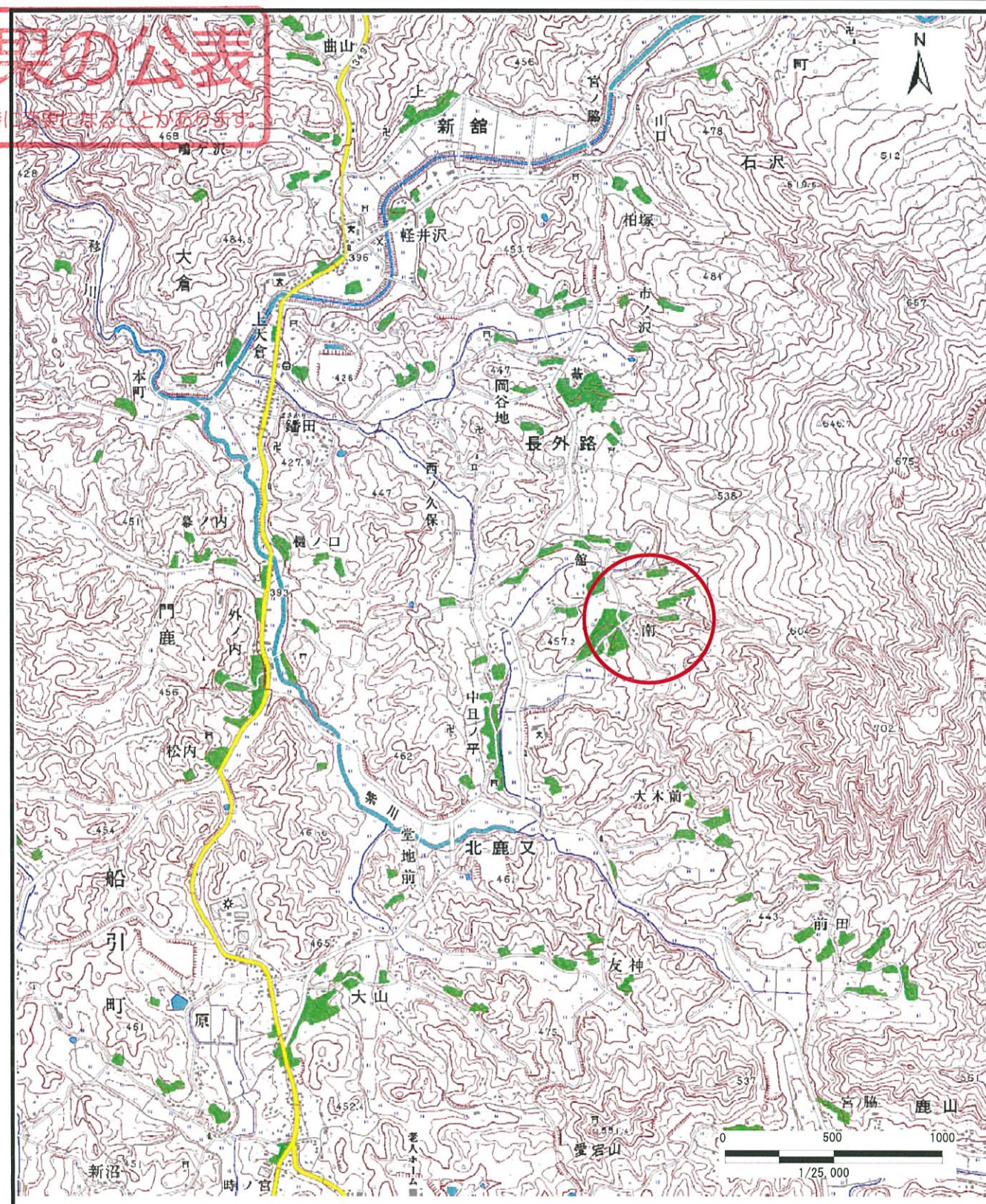
土砂災害警戒区域等の指定の公示に係る図書（その1）

基礎調査結果の公表

※この公表図書は予定図面等の、指定時に変更になることがあります。



(1/200,000)



(1/25,000)

様式-1 (土)
土砂災害警戒区域・土砂災害特別警戒区域 位置図

自然現象の種類	土石流
溪流番号	20527A0111-2
溪流名	上南沢-2
所在地	福島県田村市船引町北鹿沢字上南

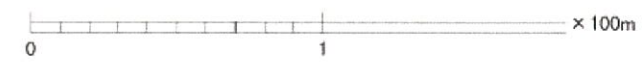
この地図は、国土地理院長の承認を得て、同院発行の 1/200,000 地勢図、1/25,000 地形図を複製したものです。(承認番号 平 20 東複第 115 号)

基礎調査結果の公表

※ この公表図書は予定図のため、指定時に変更になることがあります。



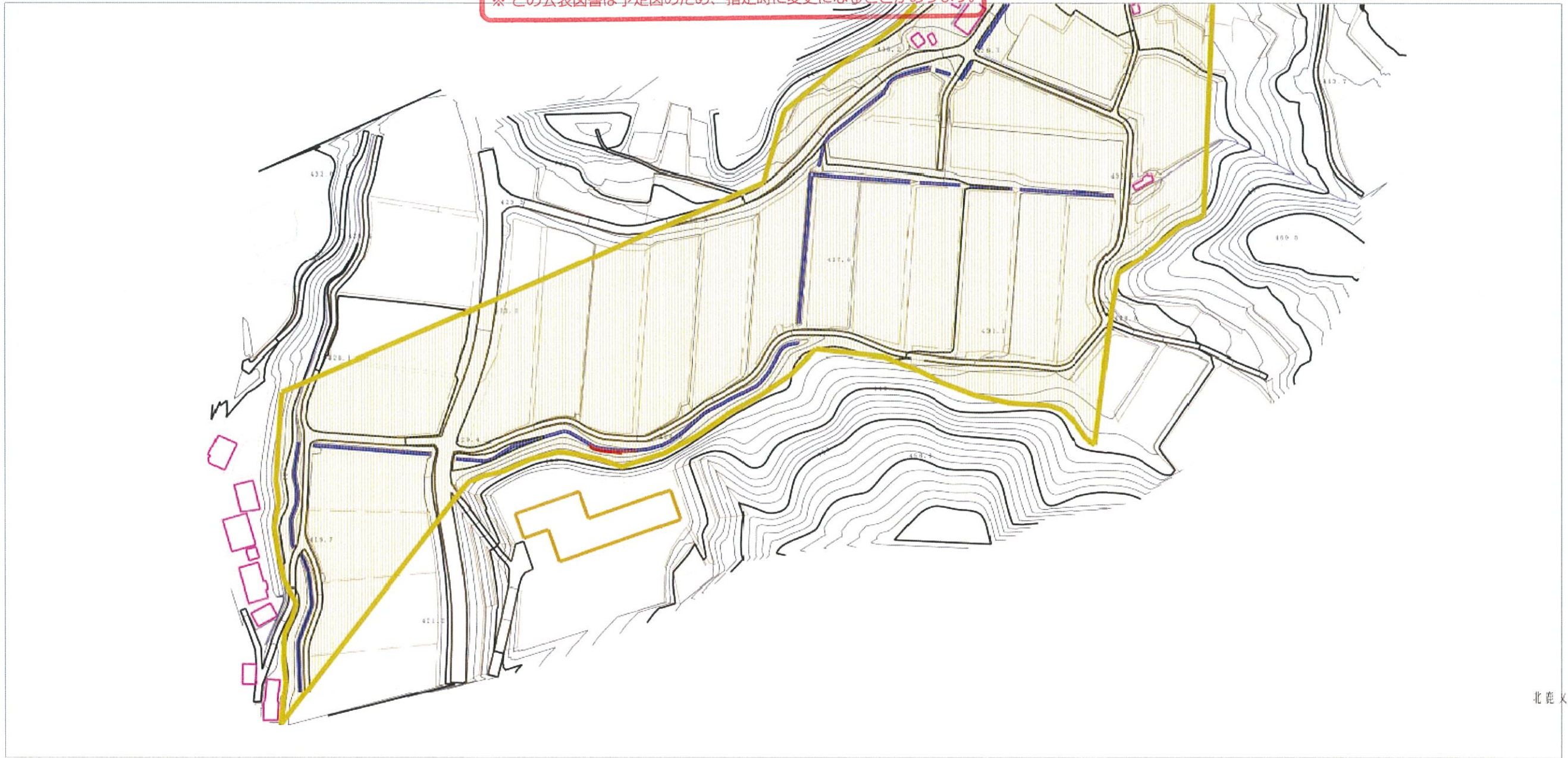
長外路



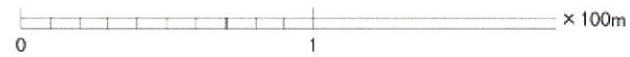
様式-2(土) 土砂災害警戒区域・土砂災害特別警戒区域 区域図	土砂災害警戒区域 (土砂災害防止法第二条の基準に該当する区域)		N 縮尺 1:2,500	自然現象の種類	土石流	溪流番号	20527A0111-2
	土砂災害特別警戒区域 (土砂災害防止法第三条の基準に該当する区域)			告示番号		溪流名	上南沢-2
	上記以外の区域			告示年月日		所在地	福島県田村市 船引町北鹿沢字上南

基礎調査結果の公表

※ この公表図書は予定図のため、指定時に変更になることがあります。



北



様式-2(土) 土砂災害警戒区域・土砂災害特別警戒区域 区域図	土砂災害警戒区域 (土砂災害防止施設工令第2条の基準に該当する区域)		N 縮尺 1:2,500	自然現象 の種類	土石流	溪流番号	20527A0111-2
	土砂災害特別 警戒区域 (土砂災害防 止施設工令第 3条の基準に 該当する区域)			告示番号		溪流名	上南沢-2
	上記以外の区域			告示年月日		所在地	福島県田村市 船引町北鹿沢字上南