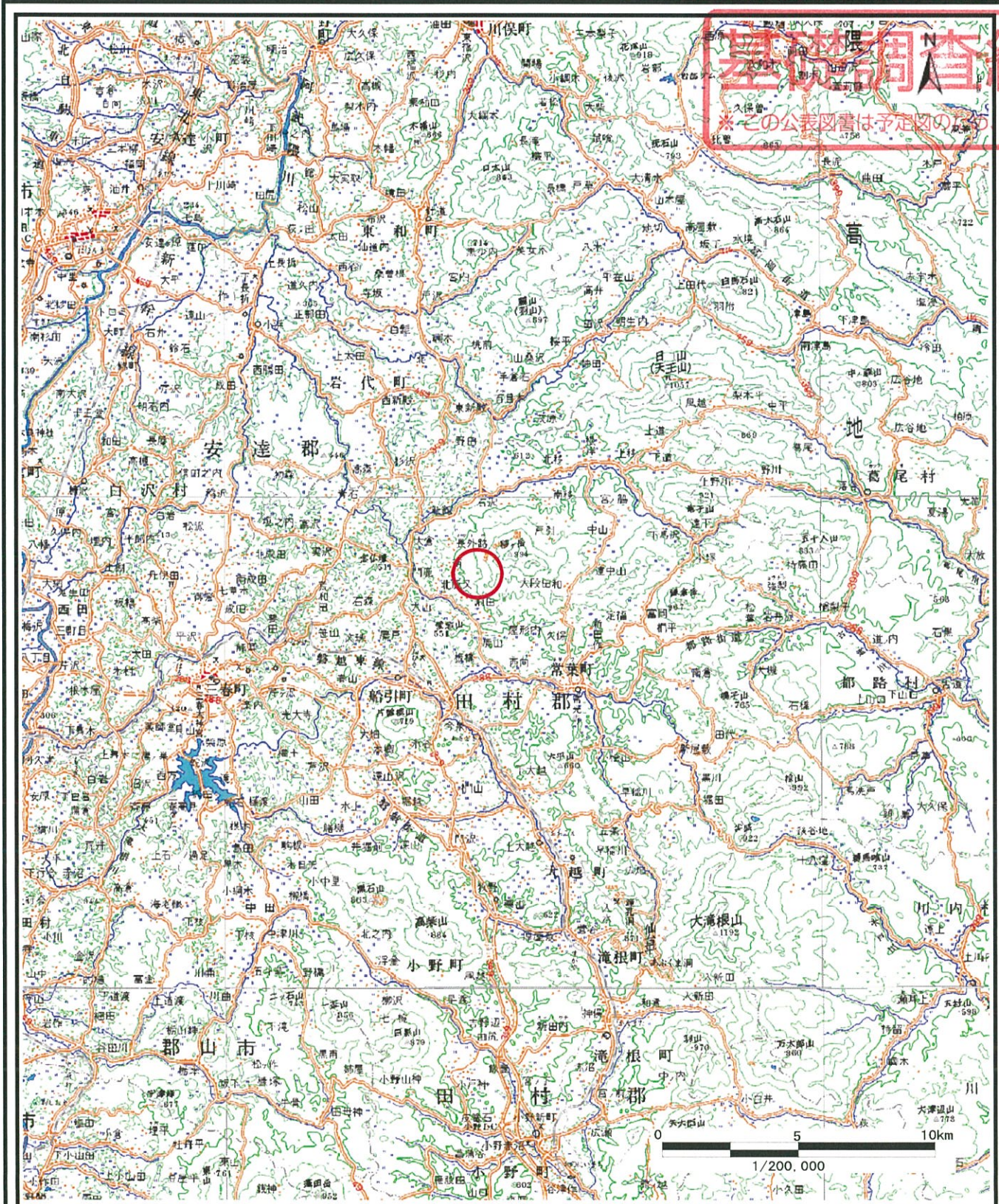
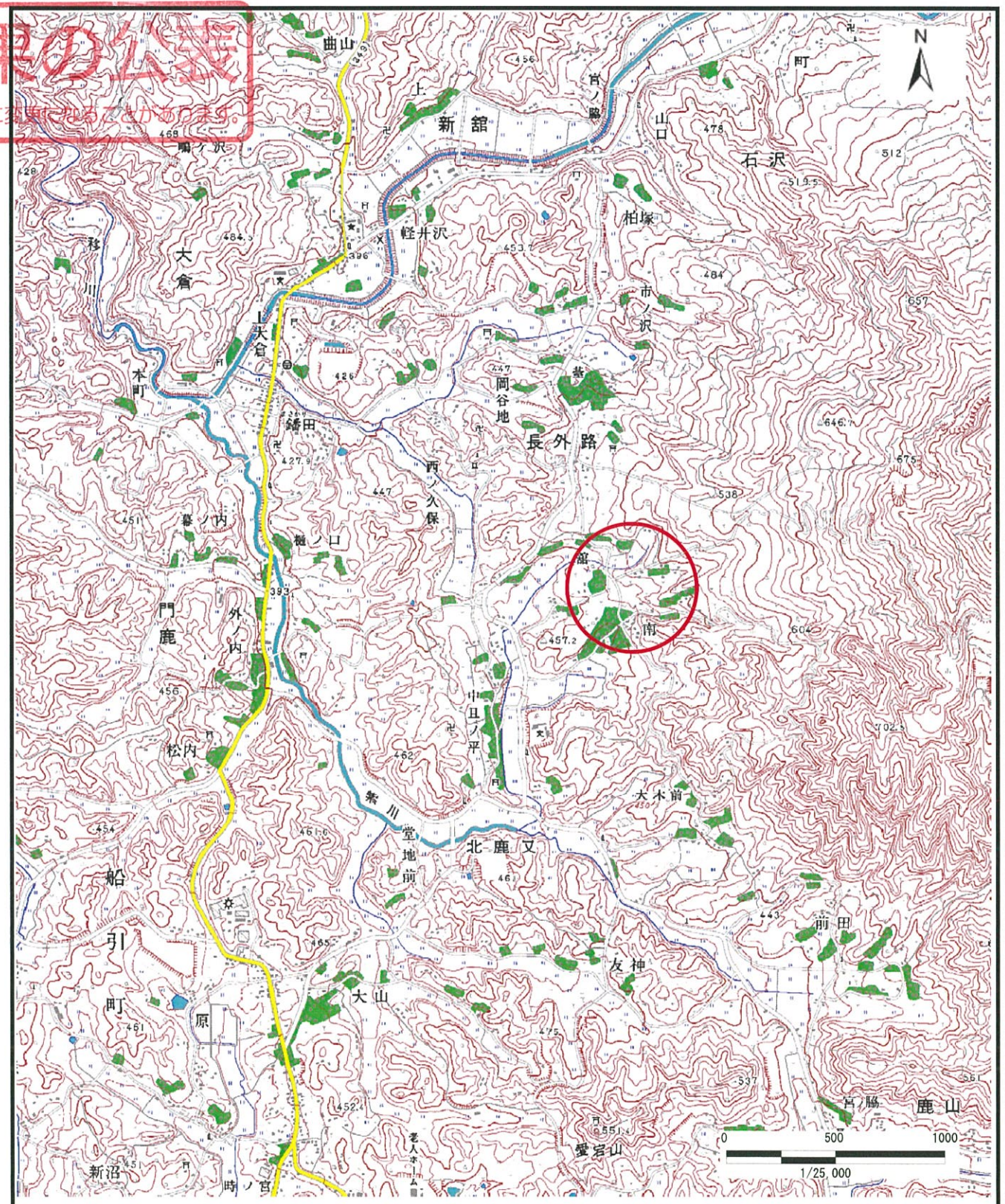


土砂災害警戒区域等の指定の公示に係る図書（その1）



(1/200,000)



(1/25,000)

基礎調査結果の公表
 ※この公表図書は予定図のみの指定時に効力を持ちません。

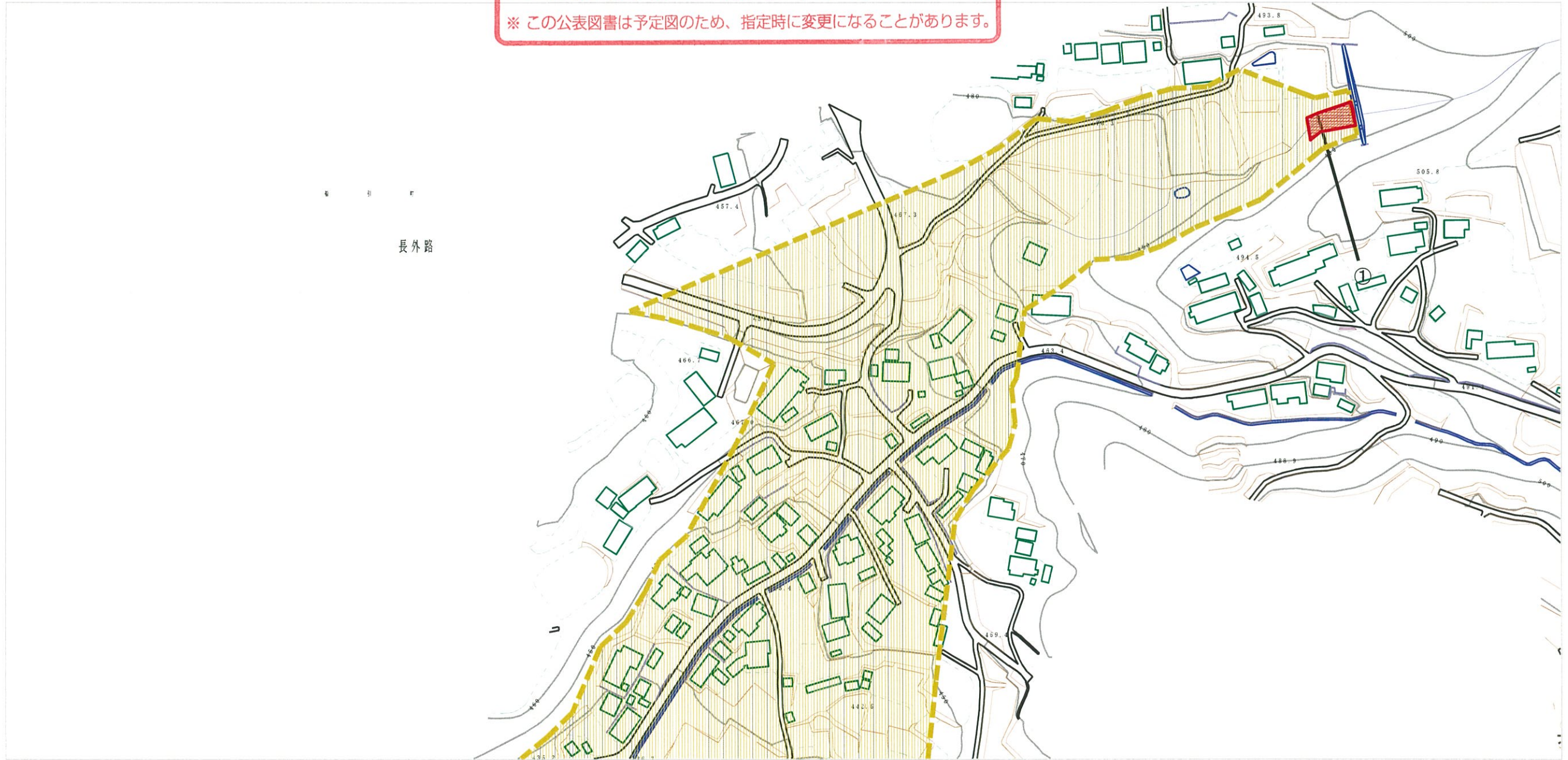
様式-1 (土)
 土砂災害警戒区域・土砂災害特別警戒区域 位置図

自然現象の種類	土石流
溪流番号	20527A0112
溪流名	番屋
所在地	福島県田村市船引町北鹿沢字番屋

この地図は、国土地理院長の承認を得て、同院発行の 1/200,000 地勢図、1/25,000 地形図を複製したものです。(承認番号 平 20 東複第 115 号)

基礎調査結果の公表

※ この公表図書は予定図のため、指定時に変更になることがあります。



0 1 × 100m

横断測線の区間	力の大きさのうち最大のもの (KN/m ²)	土石流の高さ (m)
①	20.70	1.15

様式-2 (土)

土砂災害警戒区域・土砂災害特別警戒区域区域図

土砂災害警戒区域
(土砂災害防止法施行令第二条の基準に該当する区域)

土砂災害特別警戒区域
(土砂災害防止法施行令第三条の基準に該当する区域)



縮尺
1:2,500

自然現象の種類

告示番号

告示年月日

土石流

溪流番号

溪流名

所在地

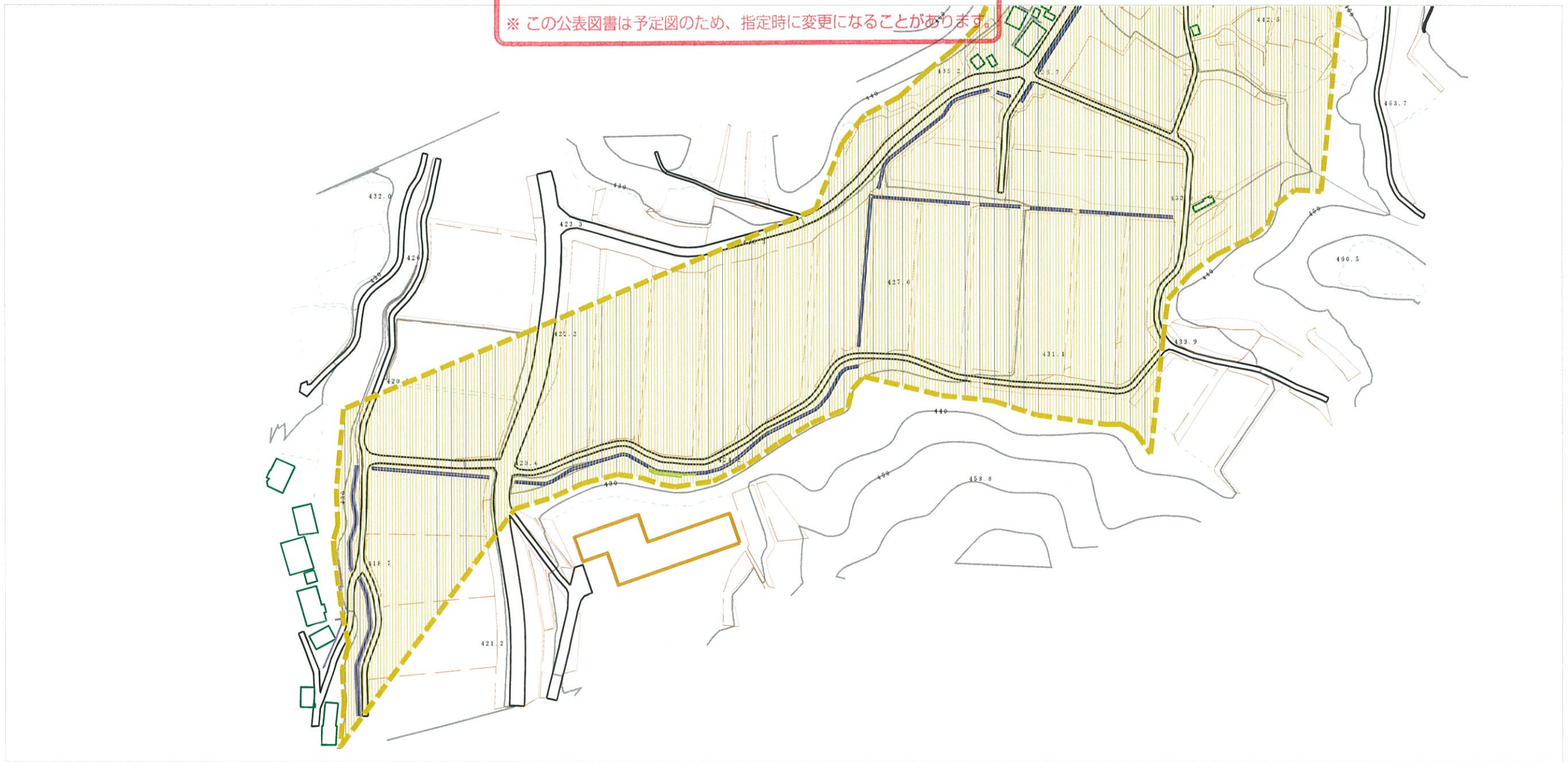
20527A0112

番屋

福島県田村市
船引町北鹿又字番屋

基礎調査結果の公表

※ この公表図書は予定図のため、指定時に変更になることがあります。



様式-2 (土)

土砂災害警戒区域・土砂災害特別警戒区域
区域図

土砂災害警戒区域
(土砂災害防止法施行令第2条の基準に該当する区域)

土砂災害特別警戒区域
(土砂災害防止法施行令第3条の基準に該当する区域)



縮尺
1:2,500

自然現象
の種類

告示番号

告示年月日

土石流

溪流番号

溪流名

所在地

20527A0112

番屋

福島県田村市
船引町北鹿又字番屋