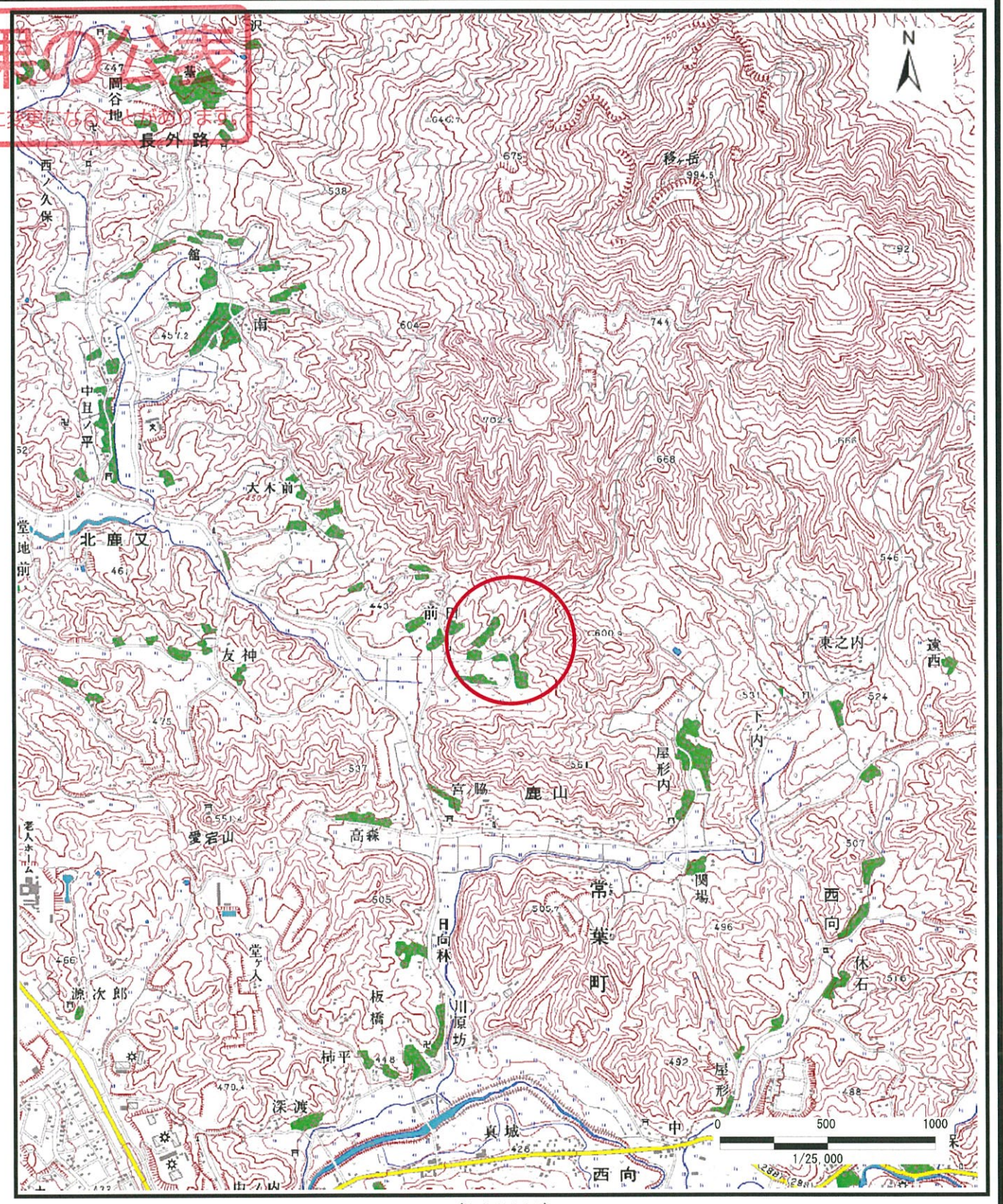
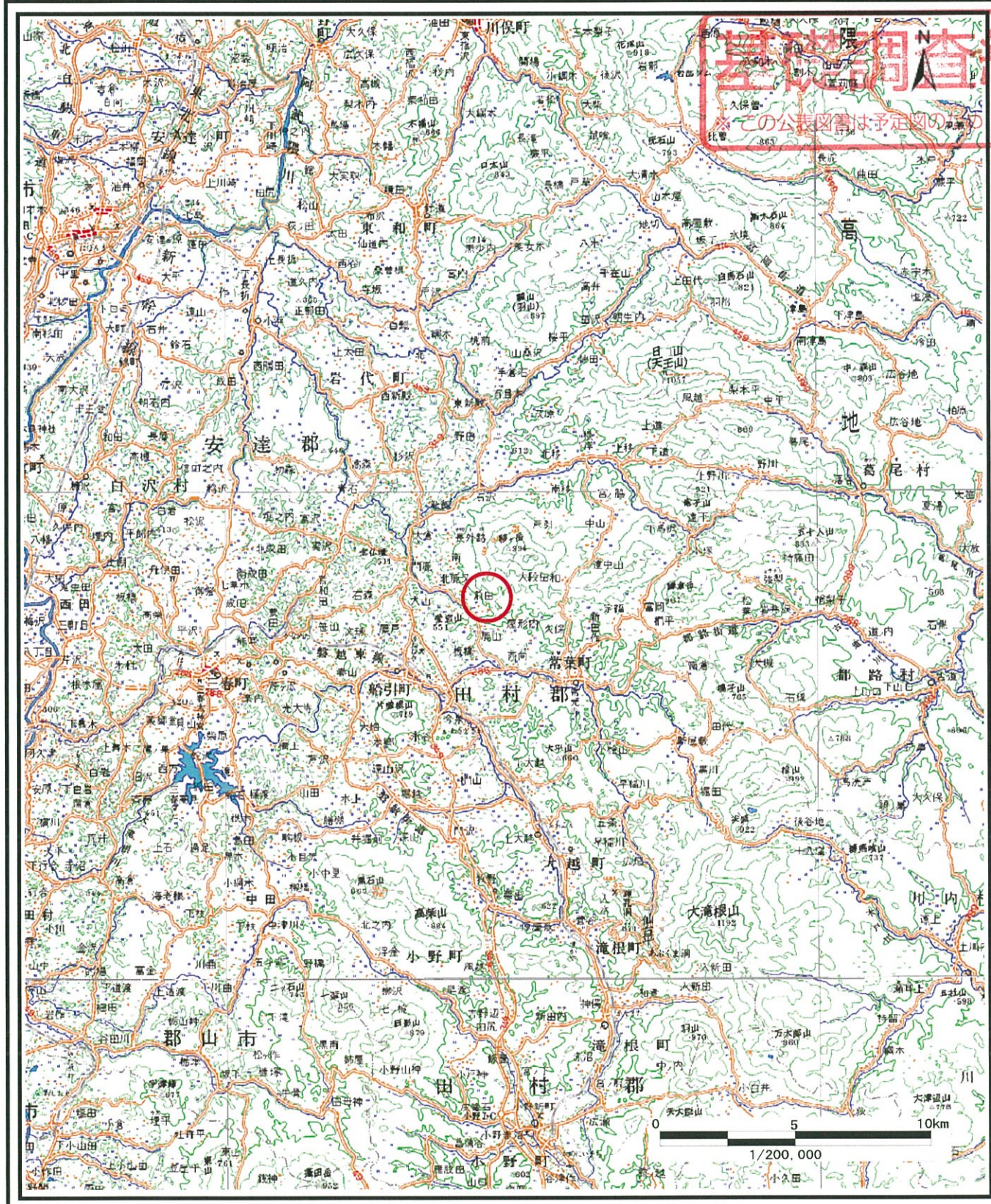


土砂災害警戒区域等の指定の公示に係る図書（その1）



様式-1 (土)  
土砂災害警戒区域・土砂災害特別警戒区域 位置図

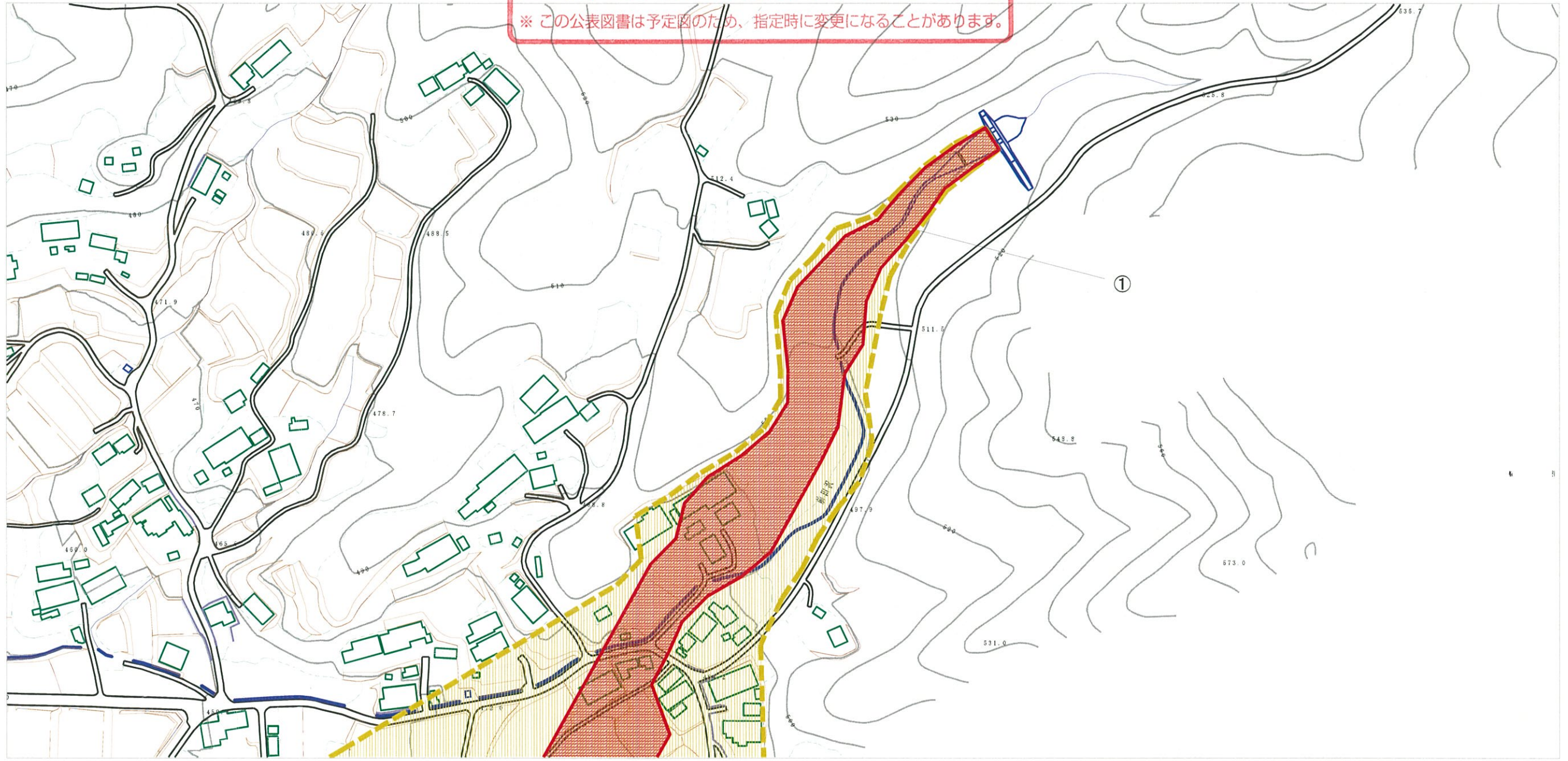
自然現象の種類	土石流
溪流番号	20527A0120
溪流名	前田沢
所在地	福島県田村市船引町北鹿又字鬼久保

この地図は、国土地理院長の承認を得て、同院発行の 1/200,000 地勢図、1/25,000 地形図を複製したものです。（承認番号 平 20 東複第 115 号）



# 基礎調査結果の公表

※ この公表図書は予定図のため、指定時に変更になることがあります。



横断測線の区間	力の大きさのうち最大のもの (KN/m <sup>2</sup> )	土石流の高さ (m)
①	46.99	2.48

様式-2 (土)  
土砂災害警戒区域・土砂災害特別警戒区域  
区域図

土砂災害警戒区域 (土砂災害防止法施行令第二条の基準に該当する区域)	
土砂災害特別警戒区域 (土砂災害防止法施行令第三条の基準に該当する区域)	
土砂災害警戒区域 (土砂災害防止法施行令第三条の基準に該当する区域)	
それ以外の区域	

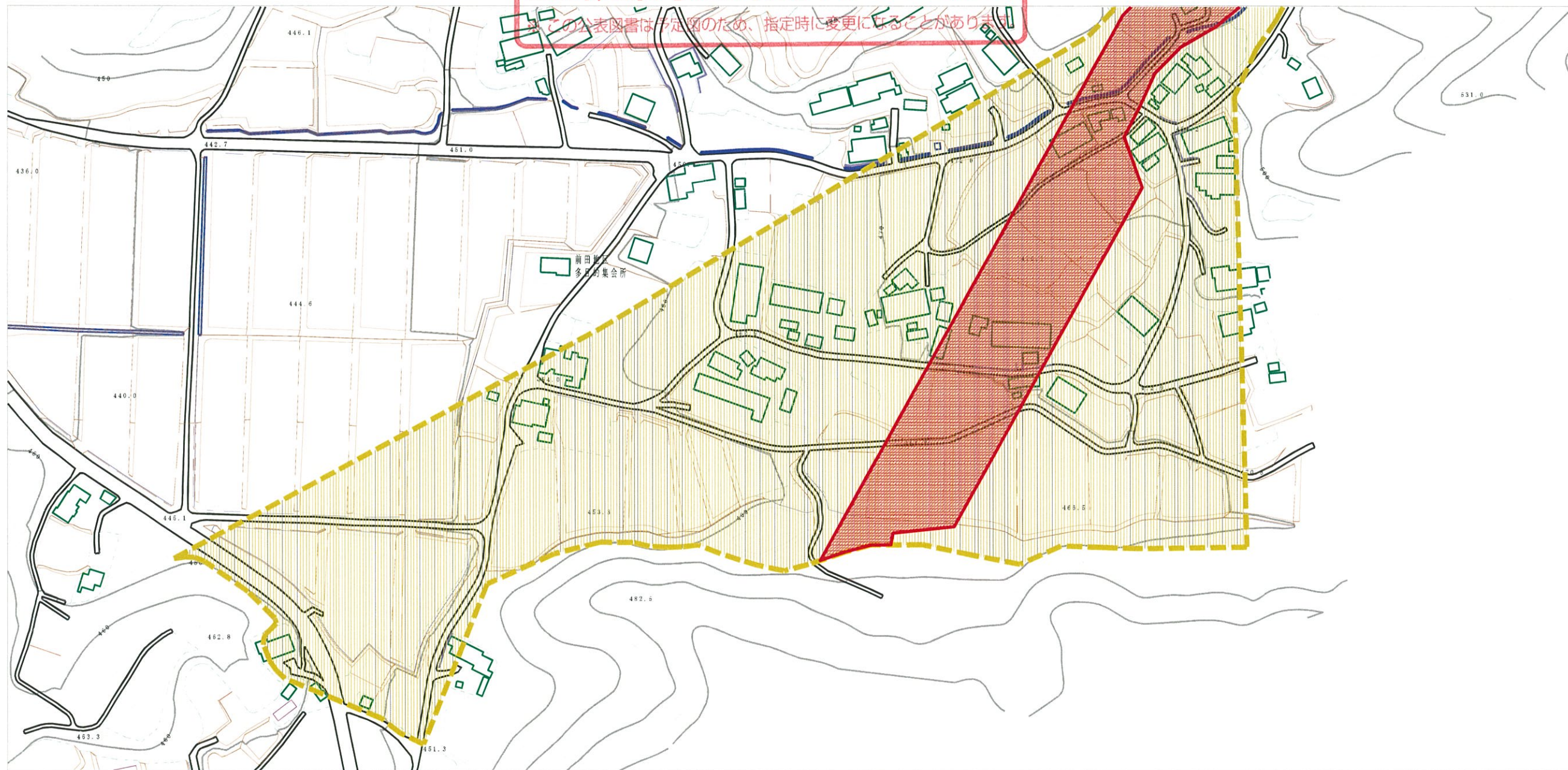
N  
縮尺  
1:2,500

自然現象の種類	土石流	溪流番号	20527A0120
告示番号		溪流名	前田沢
告示年月日		所在地	福島県田村市 船引町北鹿又字鬼久保



# 基礎調査結果の公表

※この公表図書は予定図のため、指定時に変更になることがあります。



0 1 × 100m

様式-2 (土)

土砂災害警戒区域・土砂災害特別警戒区域  
区域図

土砂災害警戒区域 (土砂災害防止法施行令第二条の基準に該当する区域)	
土砂災害特別警戒区域 (土砂災害防止法施行令第三条の基準に該当する区域)	
それ以外の区域	

N	縮尺 1:2,500

自然現象の種類	土石流	溪流番号	20527A0120
告示番号		溪流名	前田沢
告示年月日		所在地	福島県田村市 船引町北鹿又字鬼久保