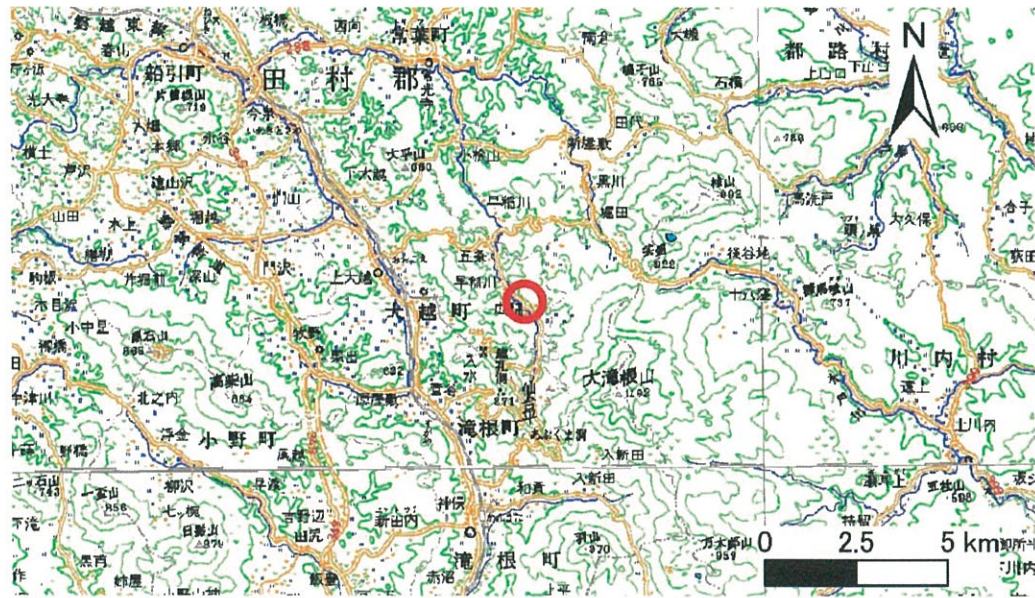


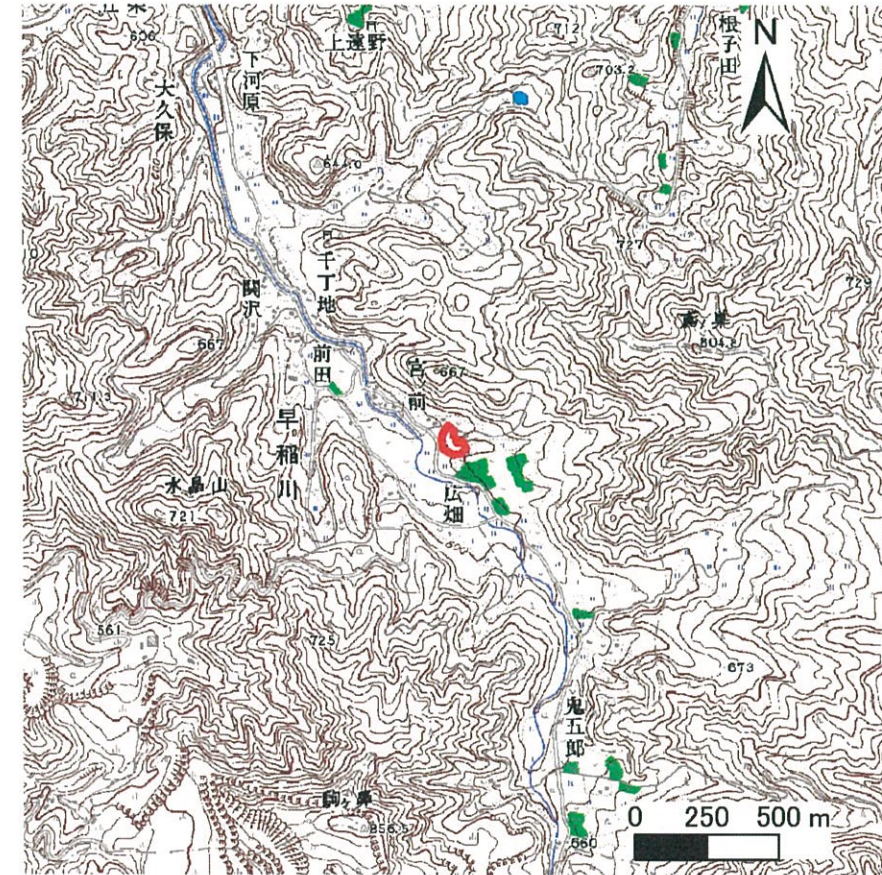
土砂災害警戒区域等の指定の公示に係る図書(その1)

基礎調査結果の公表

※ この公表図書は予定図のため、指定時に変更になることがあります。



(1/200,000)



(1/25,000)

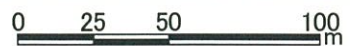
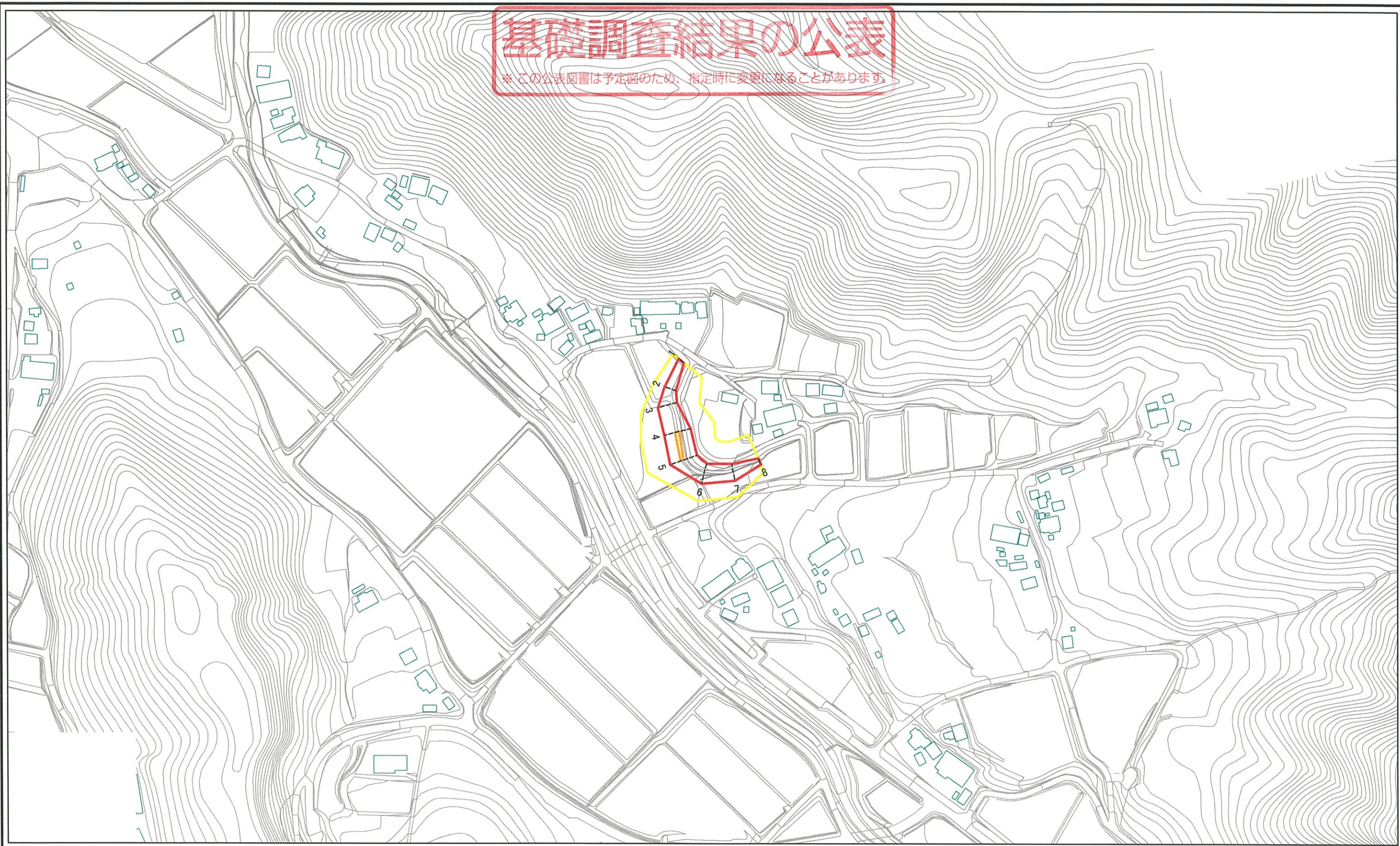
様式-1(急) 土砂災害警戒区域・土砂災害特別警戒区域 位置図	自然現象の種類	急傾斜地の崩壊
	箇所番号	0381-2
	箇所名	宮ノ前-2
	所在地	福島県田村市大越町早稲川字宮ノ前

「この地図は、国土地理院長の承認を得て、同院発行の数値地図25000(地図画像)、数値地図200000(地図画像)を複製したものです。(承認番号 平20東複第129号)」

土砂災害警戒区域等の指定の公示に係る図書(その2)

基礎調査結果の公表

※ この公表図書は予定図のため、指定時に変更になることがあります。



様式-2(急)
土砂災害警戒区域・土砂災害特別警戒区域
区域図(その1)

土砂災害警戒区域 (土砂災害防止法施行令第二条の基準に該当する区域)	斜面の崩壊による土石等の衝撃力が100kN/m ² を超える区域	斜面の崩壊による土石等の堆積の高さが3mを超える区域	上記以外の区域
---------------------------------------	---	----------------------------	---------

縮尺	1:2,500
----	---------

自然現象の種類	急傾斜地の崩壊
告示番号	
告示年月日	

箇所番号	0381-2
箇所名	宮ノ前-2
所在地	福島県田村市大越町早福川字宮ノ前