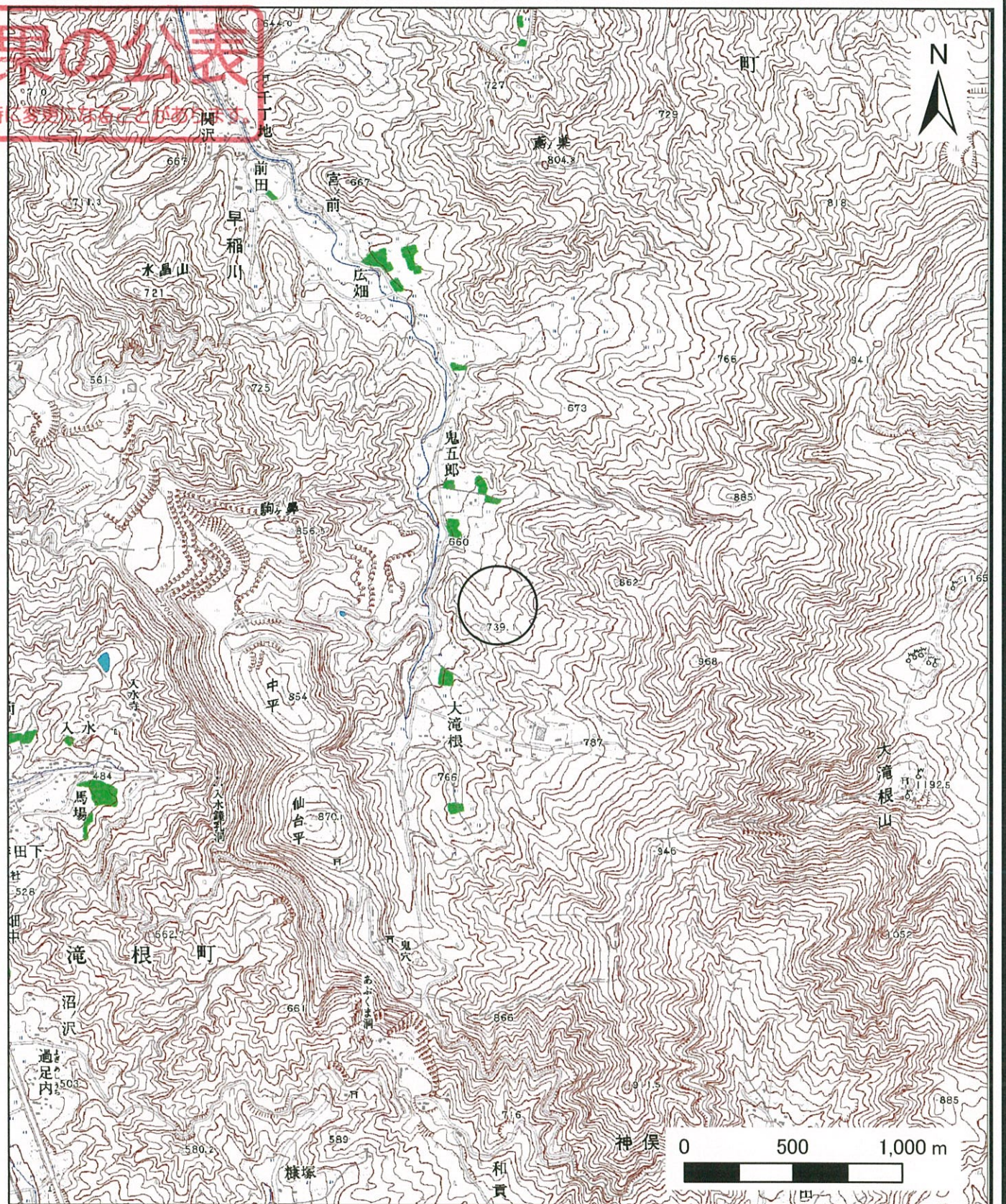
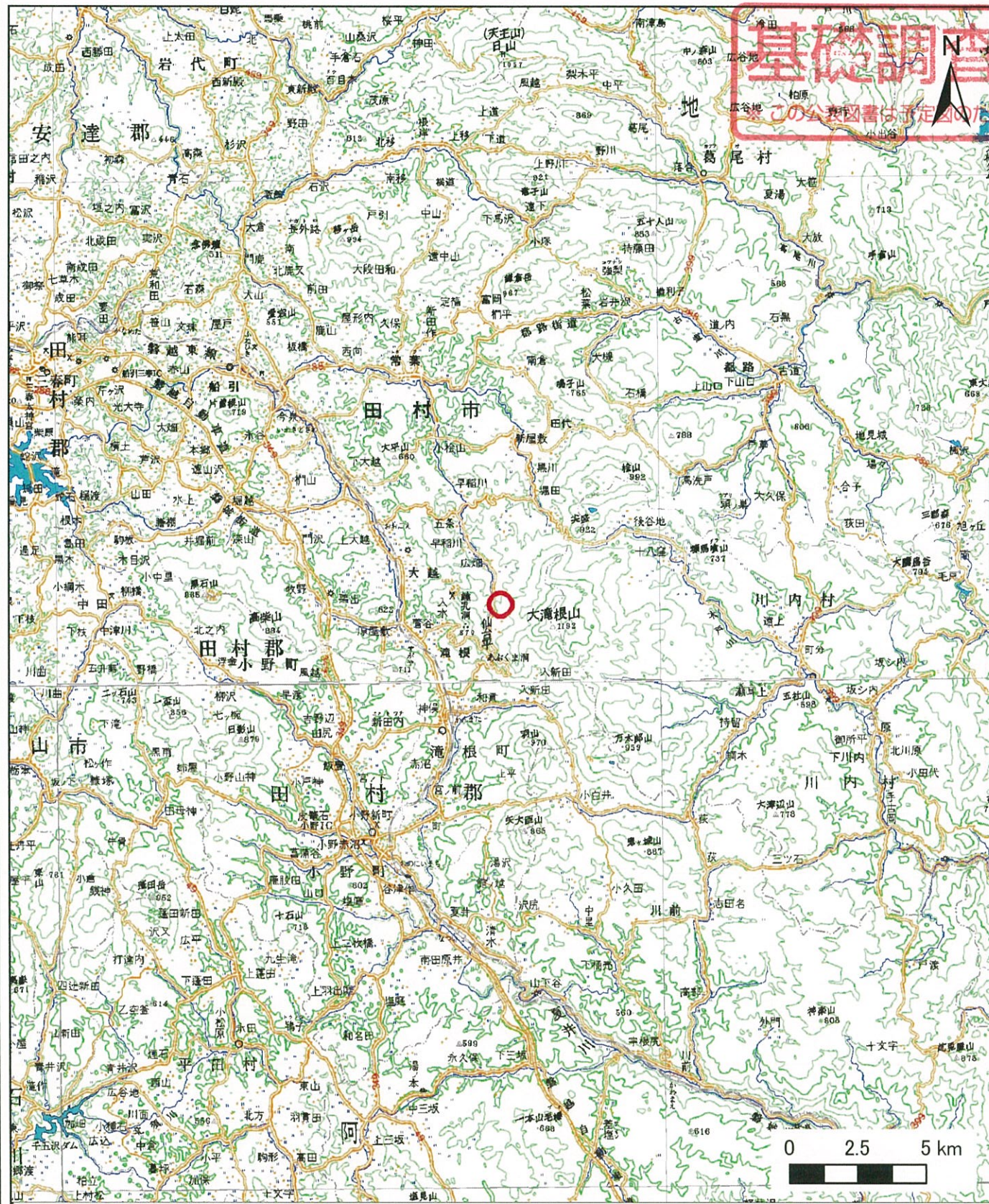


土砂災害警戒区域等の指定の公示に係る図書（その1）

基礎調査結果の公表  
この公表図書は予定図のため、指定時期変更の可能性があります。



様式-1 (土)  
土砂災害警戒区域・土砂災害特別警戒区域 位置図

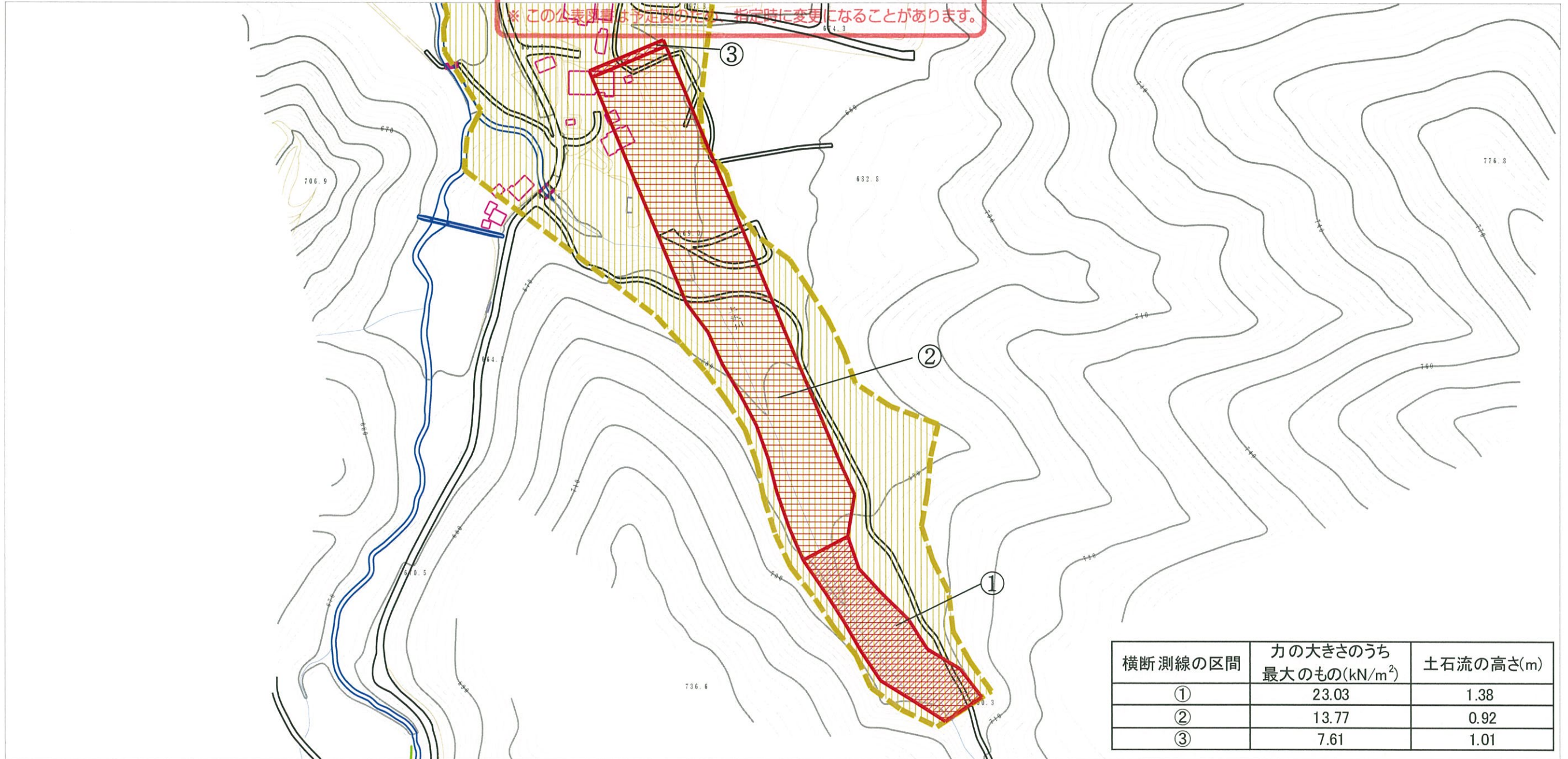
自然現象の種類	土石流
溪流番号	20524A0027-1
溪流名	鬼五郎 2-1
所在地	田村市大越町早稲川字鬼五郎

この地図は、国土院院長の承認を得て、同院発行の数値地図25000（地図画像）、数値地図200000（地図画像）を複製したものです。（承認番号 平20東複第129号）



# 基礎調査結果の公表

※この公表図書は予定図のため、指定時に変更になることがあります。



横断測線の区間	力の大きさのうち最大のもの(kN/m <sup>2</sup> )	土石流の高さ(m)
①	23.03	1.38
②	13.77	0.92
③	7.61	1.01



様式-2 (土)

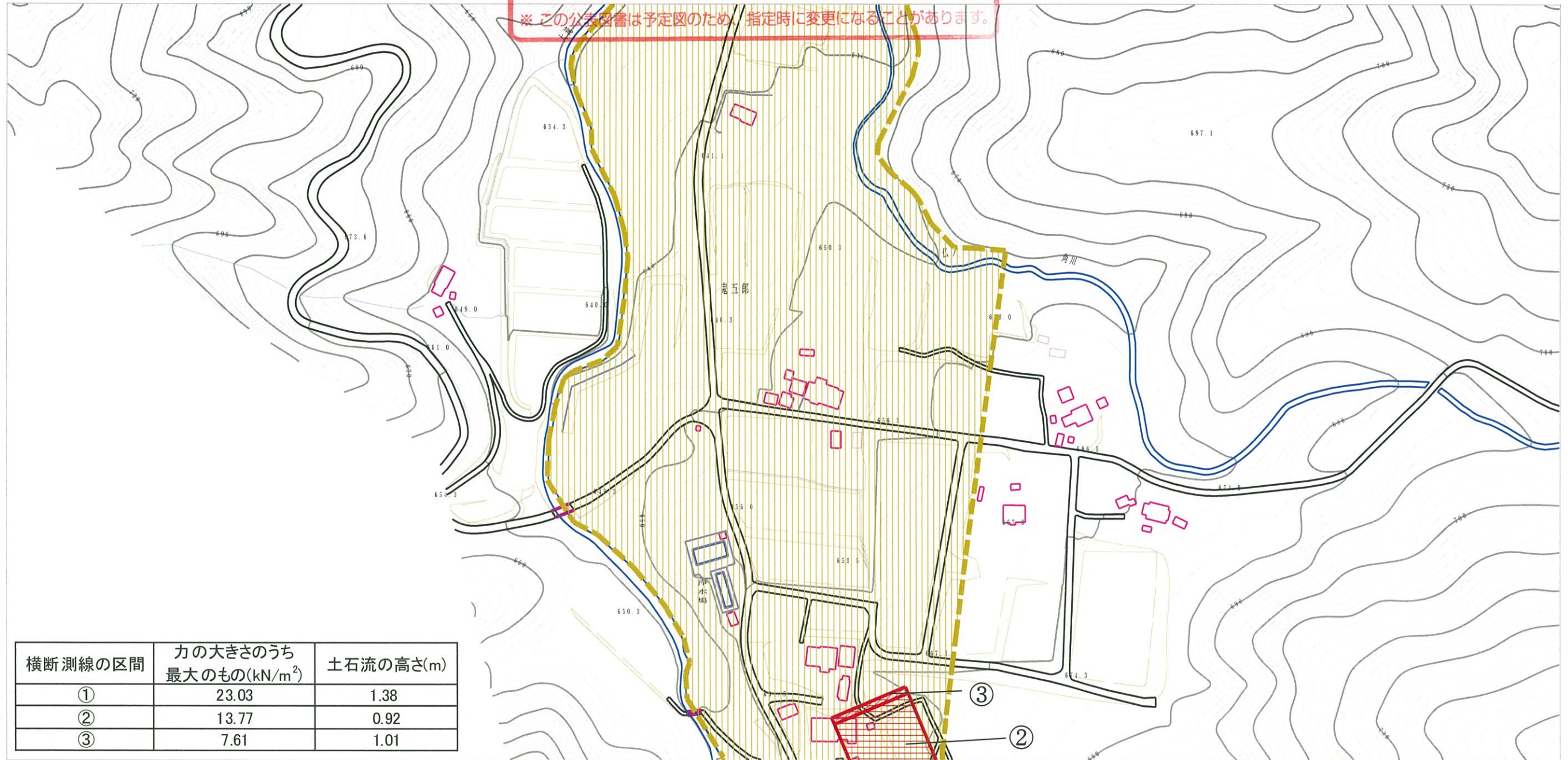
土砂災害警戒区域・土砂災害特別警戒区域  
区域図

土砂災害防止法施行令第二條の基準に該当する区域		N 縮尺 1:2,500	自然現象の種類	土石流	溪流番号	20524A0027-1
土砂災害防止法施行令第三條の基準に該当する区域			告示番号		溪流名	鬼五郎2-1
それ以外の区域			告示年月日		所在地	田村市大越町早稲川 字鬼五郎



# 基礎調査結果の公表

※この公示図書は予定図のため、指定時に変更になることがあります。



横断測線の区間	力の大きさのうち最大のもの(kN/m <sup>2</sup> )	土石流の高さ(m)
①	23.03	1.38
②	13.77	0.92
③	7.61	1.01



様式-2 (土)

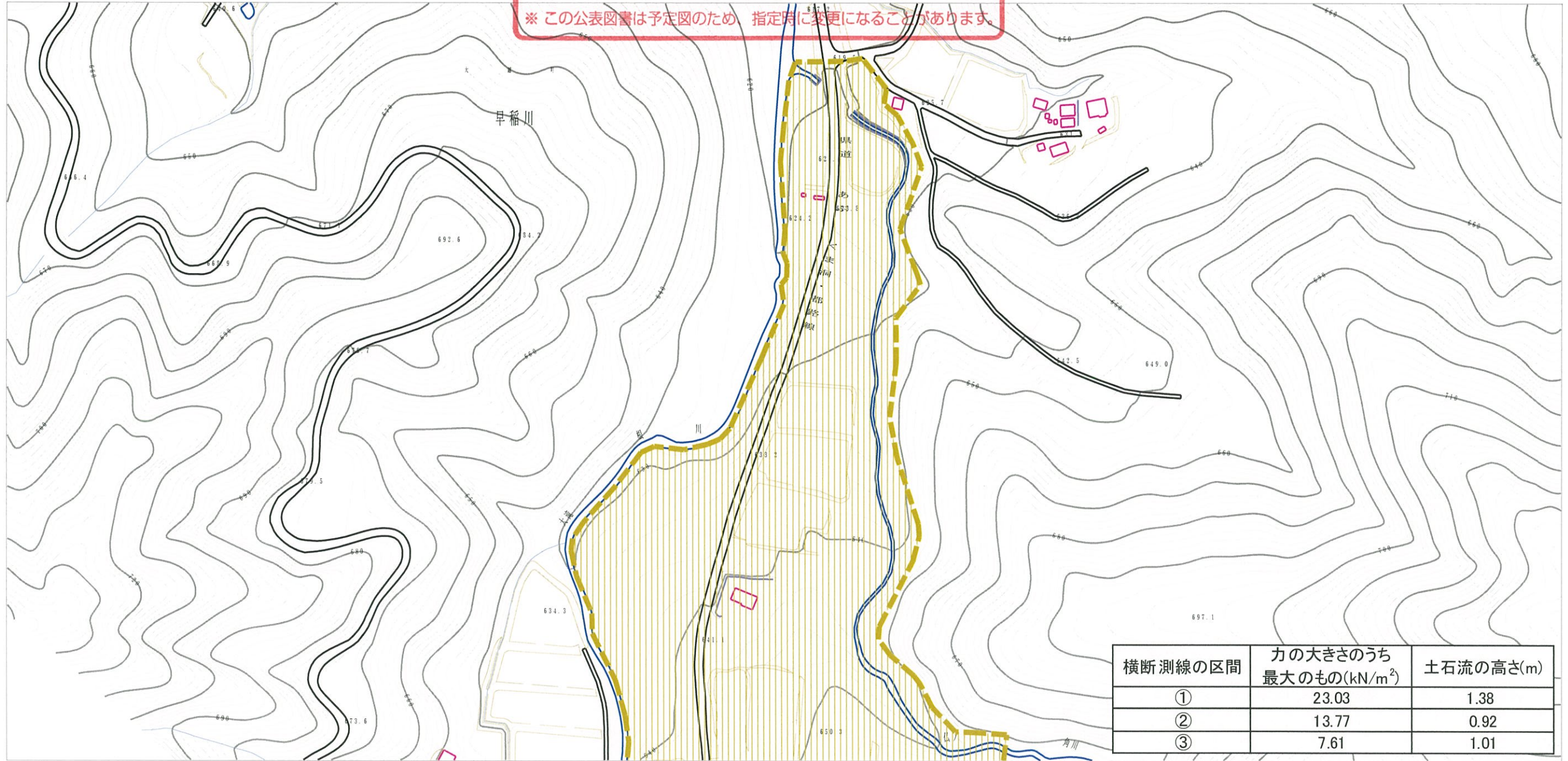
土砂災害警戒区域・土砂災害特別警戒区域  
区域図

土砂災害防止法施行令第二条の基準に該当する区域		N 縮尺 1:2,500	自然現象の種類	土石流	溪流番号	20524A0027-1
土砂災害防止法施行令第三条の基準に該当する区域			告示番号		溪流名	鬼五郎2-1
それ以外の区域			告示年月日		所在地	田村市大越町早稲川 字鬼五郎



# 基礎調査結果の公表

※ この公表図書は予定図のため、指定用に変更になることがあります。



横断測線の区間	力の大きさのうち最大のもの(kN/m <sup>2</sup> )	土石流の高さ(m)
①	23.03	1.38
②	13.77	0.92
③	7.61	1.01



様式-2 (土)

土砂災害警戒区域・土砂災害特別警戒区域  
区域図

土砂災害防止法施行令第二条の基準に該当する区域		N 縮尺 1:2,500	自然現象の種類	土石流	溪流番号	20524A0027-1
土砂災害防止法施行令第三条の基準に該当する区域			告示番号		溪流名	鬼五郎2-1
それ以外の区域			告示年月日		所在地	田村市大越町早稲川 字鬼五郎