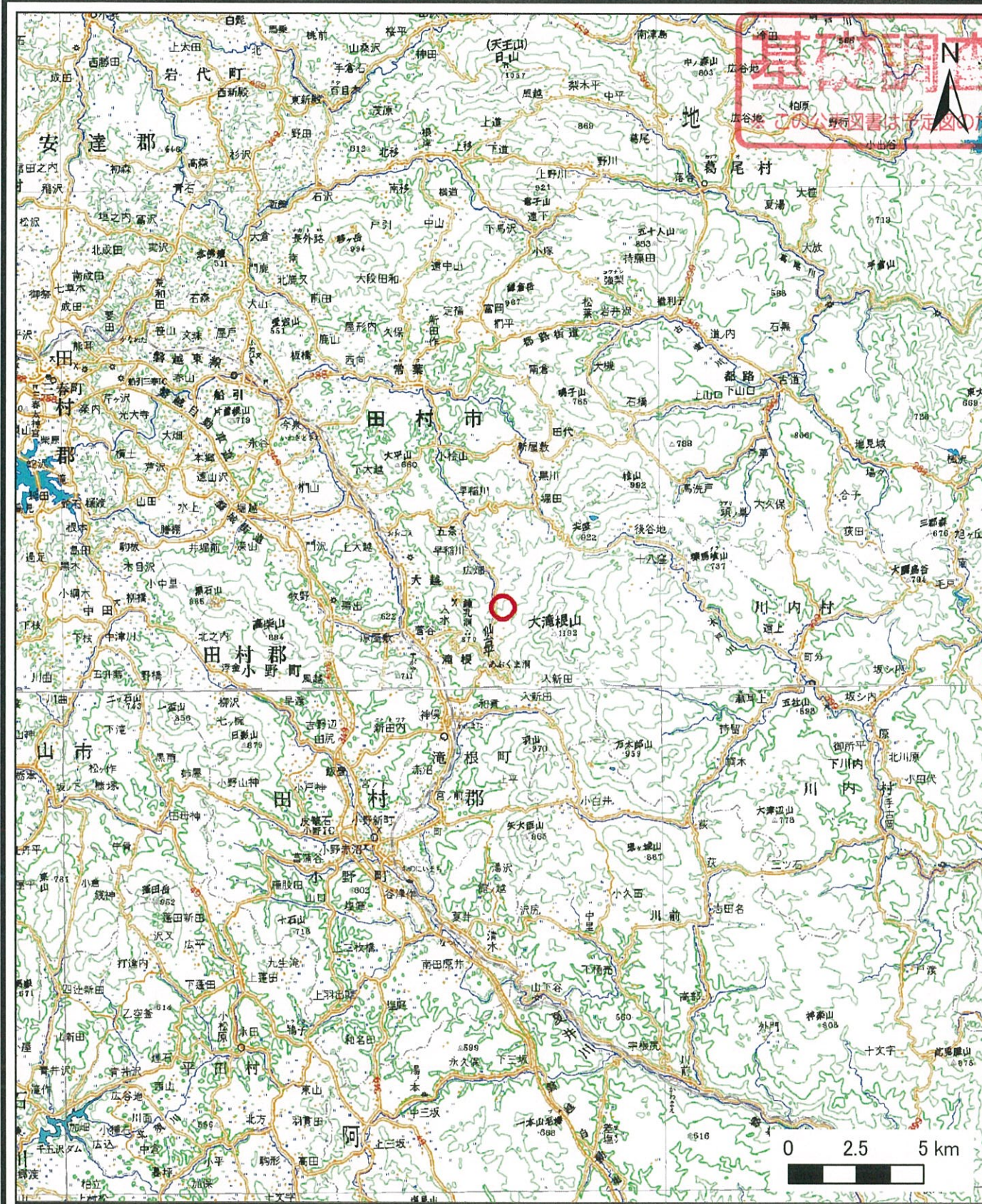
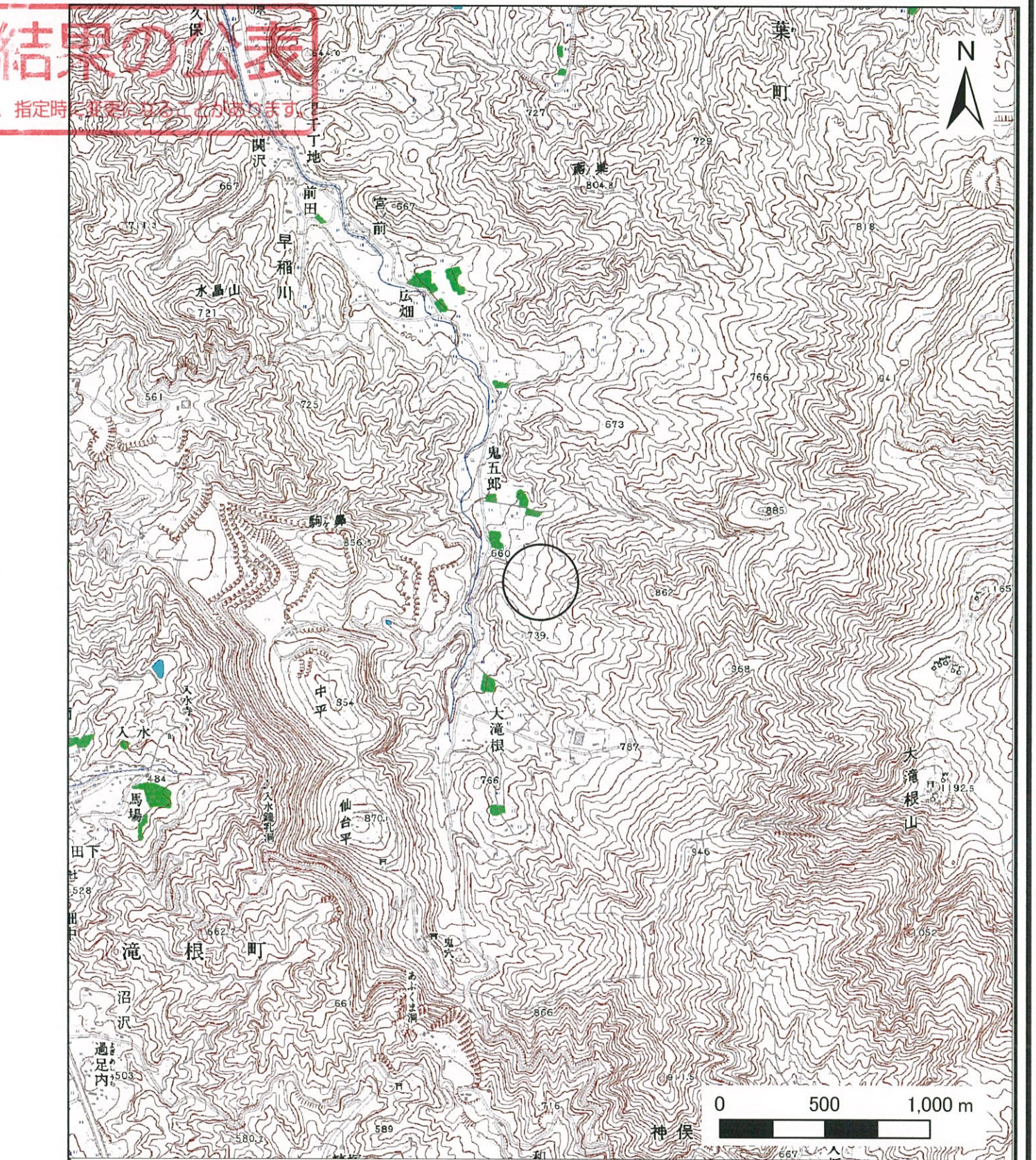


土砂災害警戒区域等の指定の公示に係る図書（その1）



(1/200,000)

様式-1 (土)
土砂災害警戒区域・土砂災害特別警戒区域 位置図



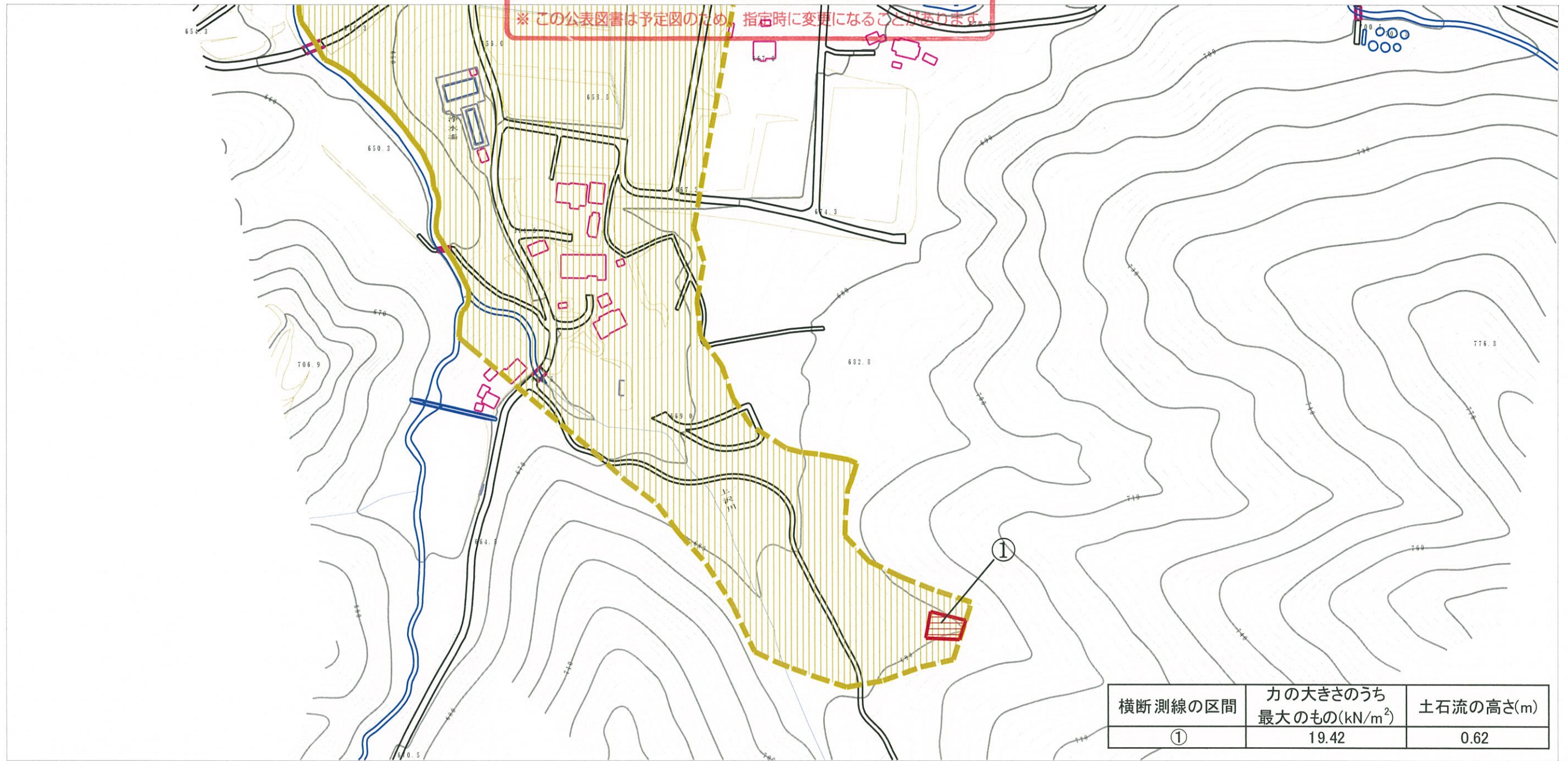
(1/25,000)

自然現象の種類	土石流
溪流番号	20524A0027-2
溪流名	鬼五郎 2-2
所在地	田村市大越町早稲川字鬼五郎

この地図は、国土地理院長の承認を得て、同院発行の数値地図25000（地図画像）、数値地図200000（地図画像）を複製したものです。（承認番号 平20東複第129号）

基礎調査結果の公表

※ この公表図書は予定図のため、指定時に変更になることがあります。



横断測線の区間	力の大きさのうち最大のもの(kN/m ²)	土石流の高さ(m)
①	19.42	0.62



様式-2 (土)

土砂災害警戒区域・土砂災害特別警戒区域
区域図

土砂災害防止法施行令第二条の基準に該当する区域

土砂災害防止法施行令第三条の基準に該当する区域

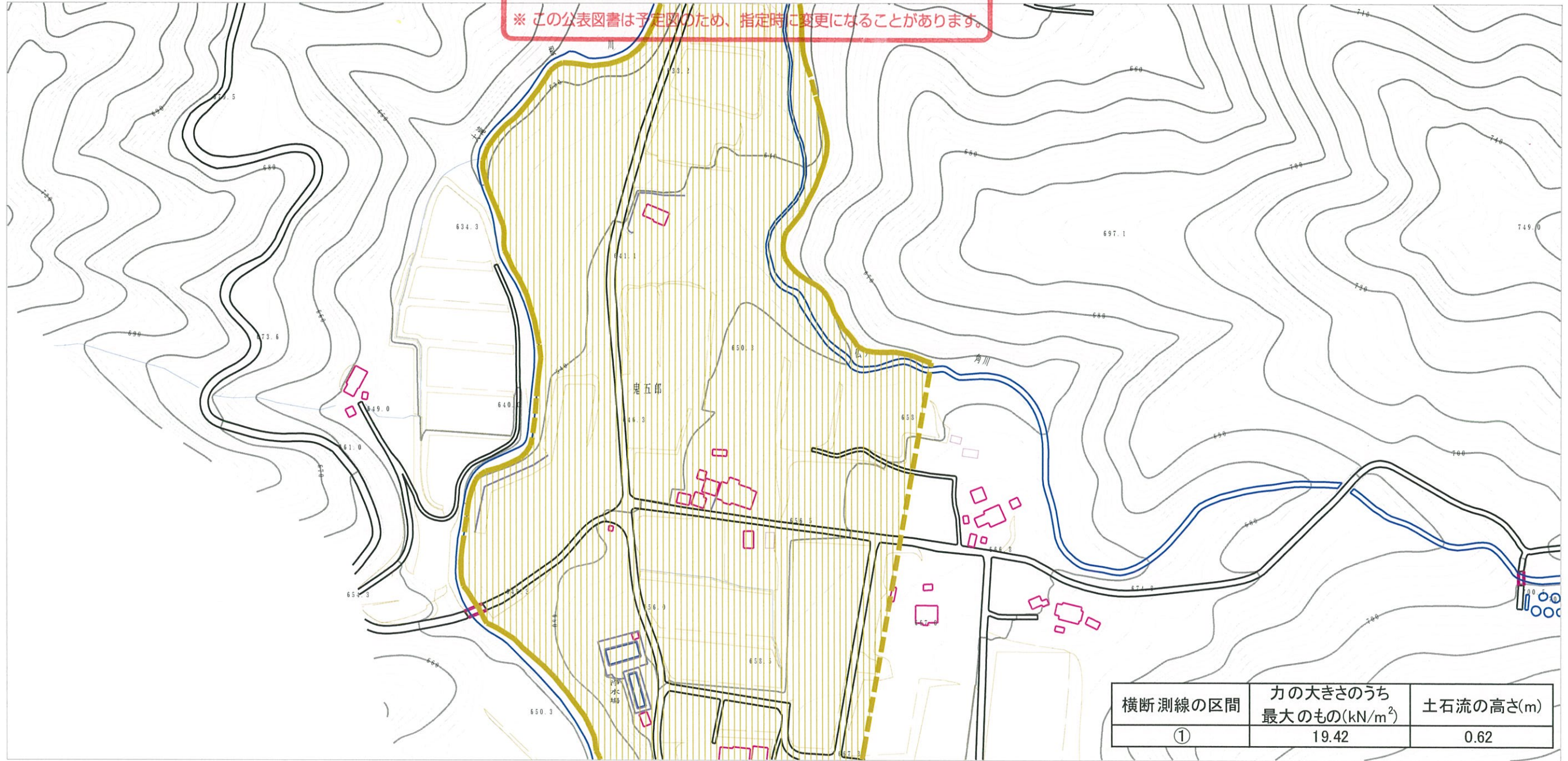


縮尺
1:2,500

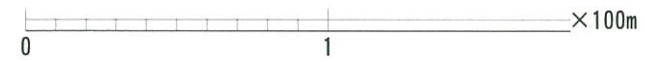
自然現象の種類	土石流	溪流番号	20524A0027-2
告示番号		溪流名	鬼五郎2-2
告示年月日		所在地	田村市大越町早稲川 字鬼五郎

基礎調査結果の公表

※ この公表図書は予定図のため、指定時に変更になることがあります。



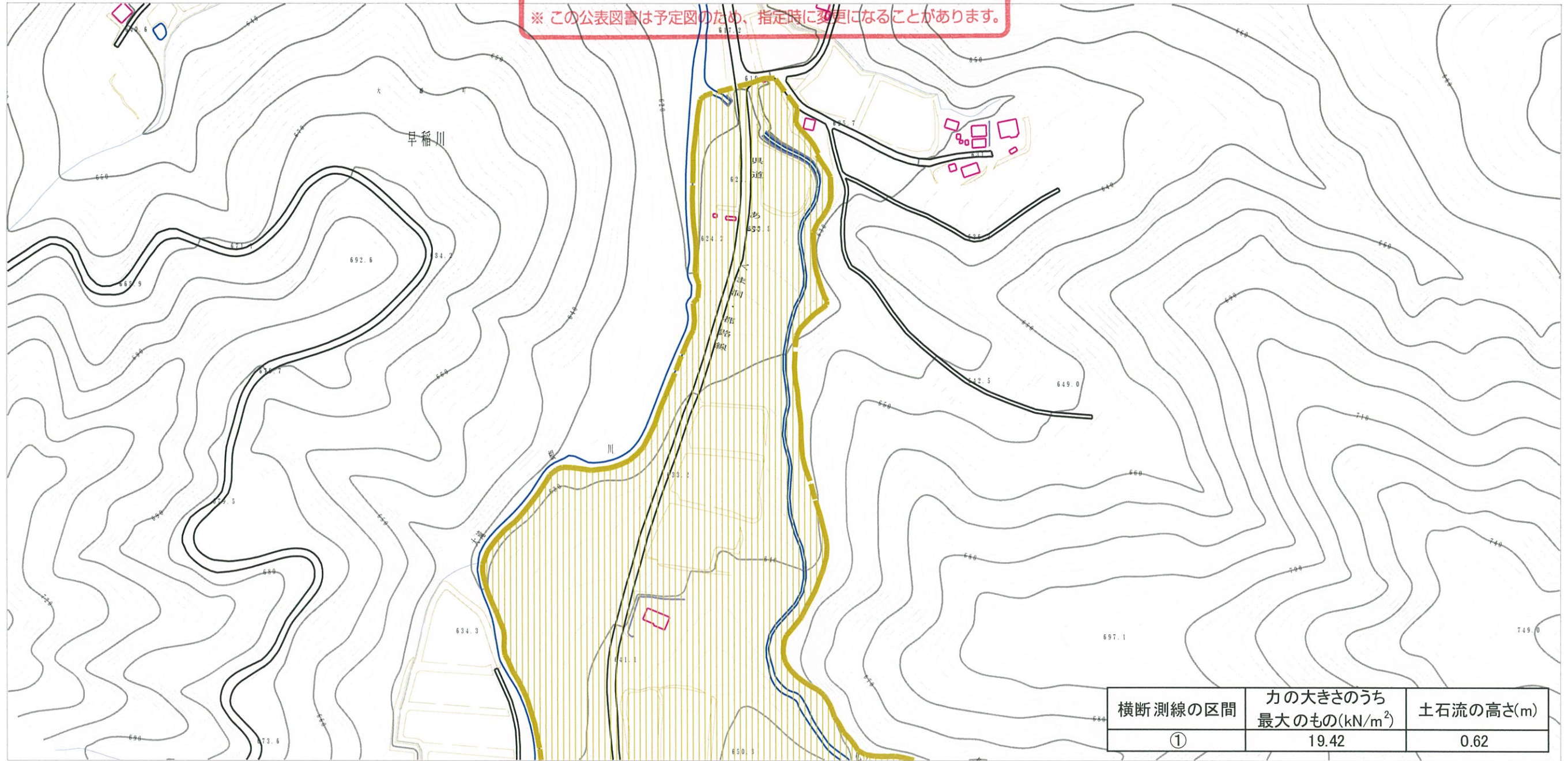
横断測線の区間	力の大きさのうち最大のもの(kN/m ²)	土石流の高さ(m)
①	19.42	0.62



様式-2 (土) 土砂災害警戒区域・土砂災害特別警戒区域 区域図	土砂災害防止法施行令第二条の基準に該当する区域		縮尺 1:2,500	自然現象の種類	土石流	渓流番号	20524A0027-2
	土砂災害防止法施行令第三条の基準に該当する区域			告示番号		渓流名	鬼五郎2-2
	それ以外の区域			告示年月日		所在地	田村市大越町早稲川 字鬼五郎

基礎調査結果の公表

※ この公表図書は予定図のため、指定時に変更になることがあります。



様式-2 (土)

土砂災害警戒区域・土砂災害特別警戒区域区域図

土砂災害防止法施行令第二条の基準に該当する区域

土石流の高さが1mを超える場合、土石等の移動による力が50kN/m²を超える区域
 土石流の高さが1mを超える場合、土石等の移動による力が50kN/m²以下の区域
 それ以外の区域



縮尺
1:2,500

自然現象の種類	土石流	溪流番号	20524A0027-2
告示番号		溪流名	鬼五郎2-2
告示年月日		所在地	田村市大越町早稲川 字鬼五郎