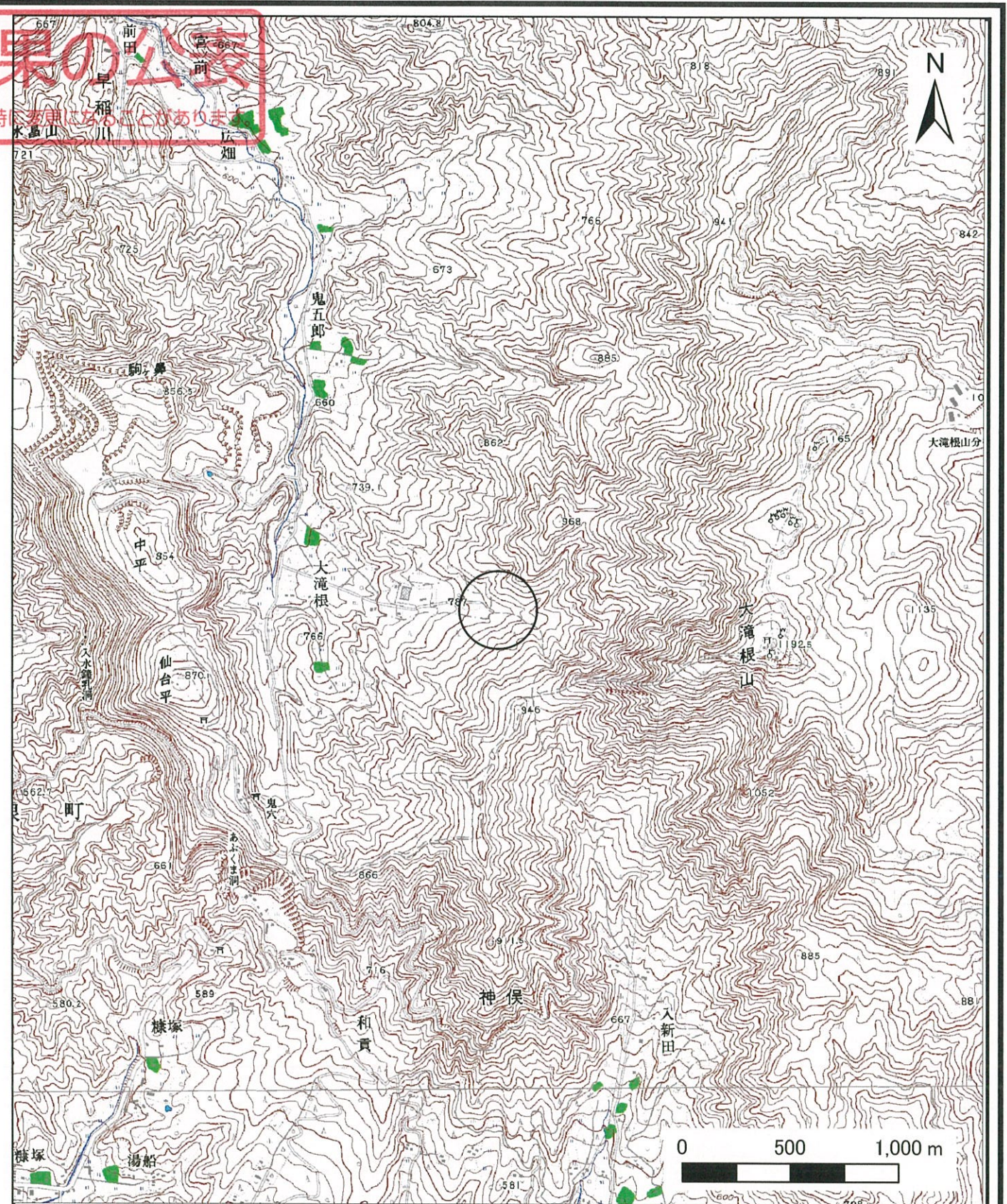
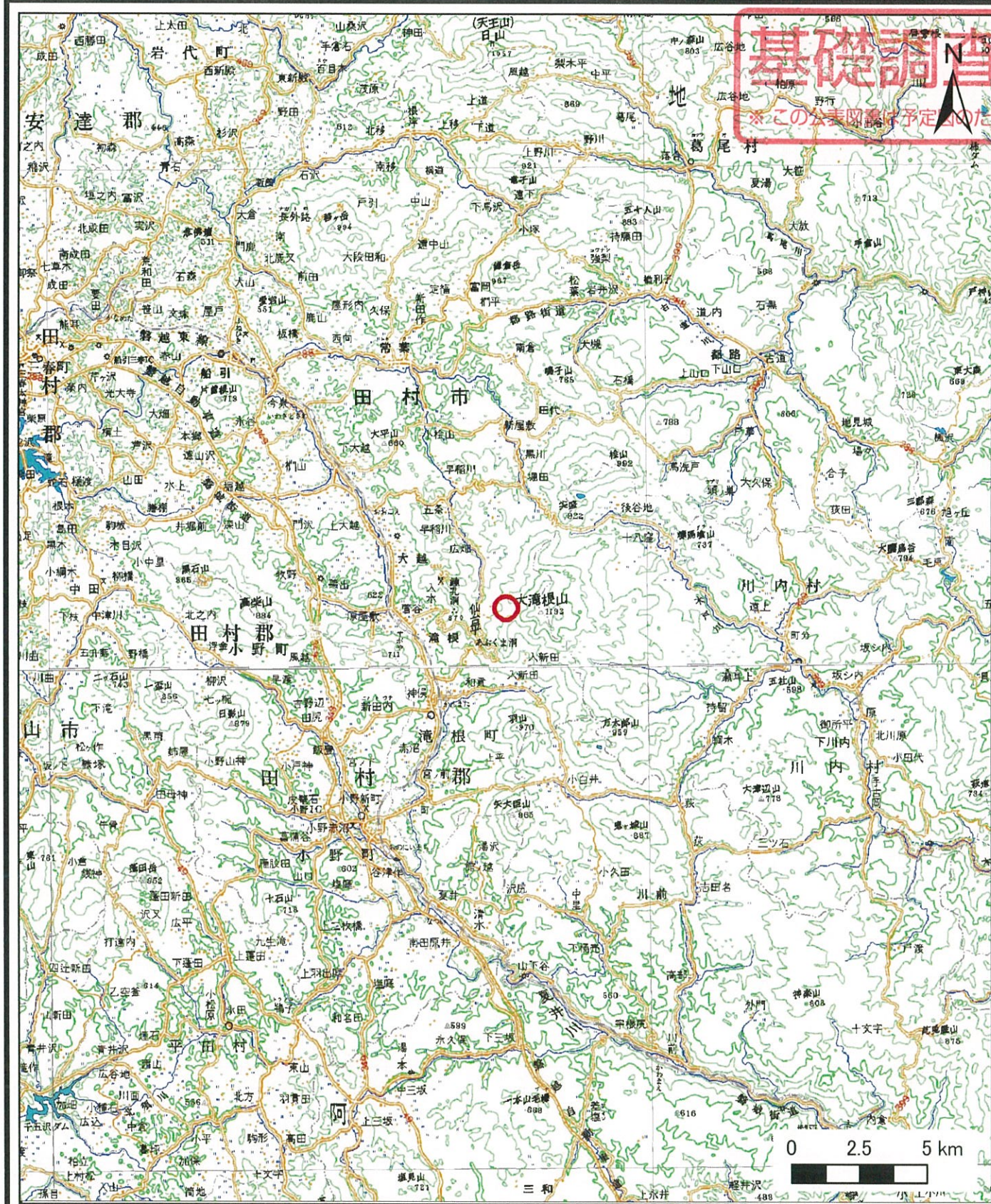


土砂災害警戒区域等の指定の公示に係る図書（その1）



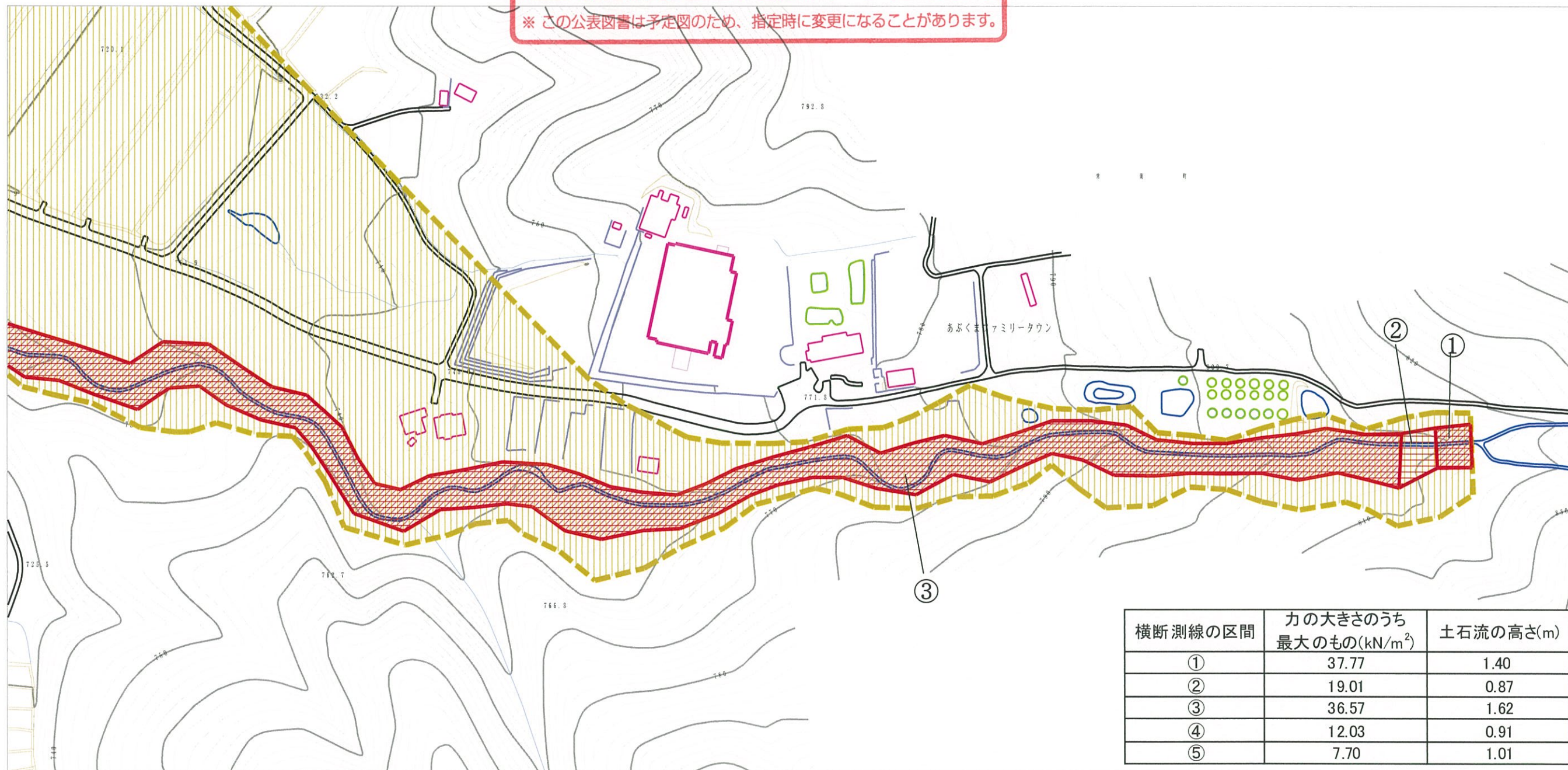
様式-1(土)
 土砂災害警戒区域・土砂災害特別警戒区域 位置図

自然現象の種類	土石流
溪流番号	20524A0031
溪流名	鬼五郎5
所在地	田村市大越町早稲川字鬼五郎

この地図は、国土地理院長の承認を得て、同院発行の数値地図25000（地図画像）、数値地図200000（地図画像）を複製したものです。（承認番号 平20東複第129号）

基礎調査結果の公表

※ この公表図書は予定図のため、指定時に変更になることがあります。



横断測線の区間	力の大きさのうち最大のもの(kN/m ²)	土石流の高さ(m)
①	37.77	1.40
②	19.01	0.87
③	36.57	1.62
④	12.03	0.91
⑤	7.70	1.01

0 1 ×100m

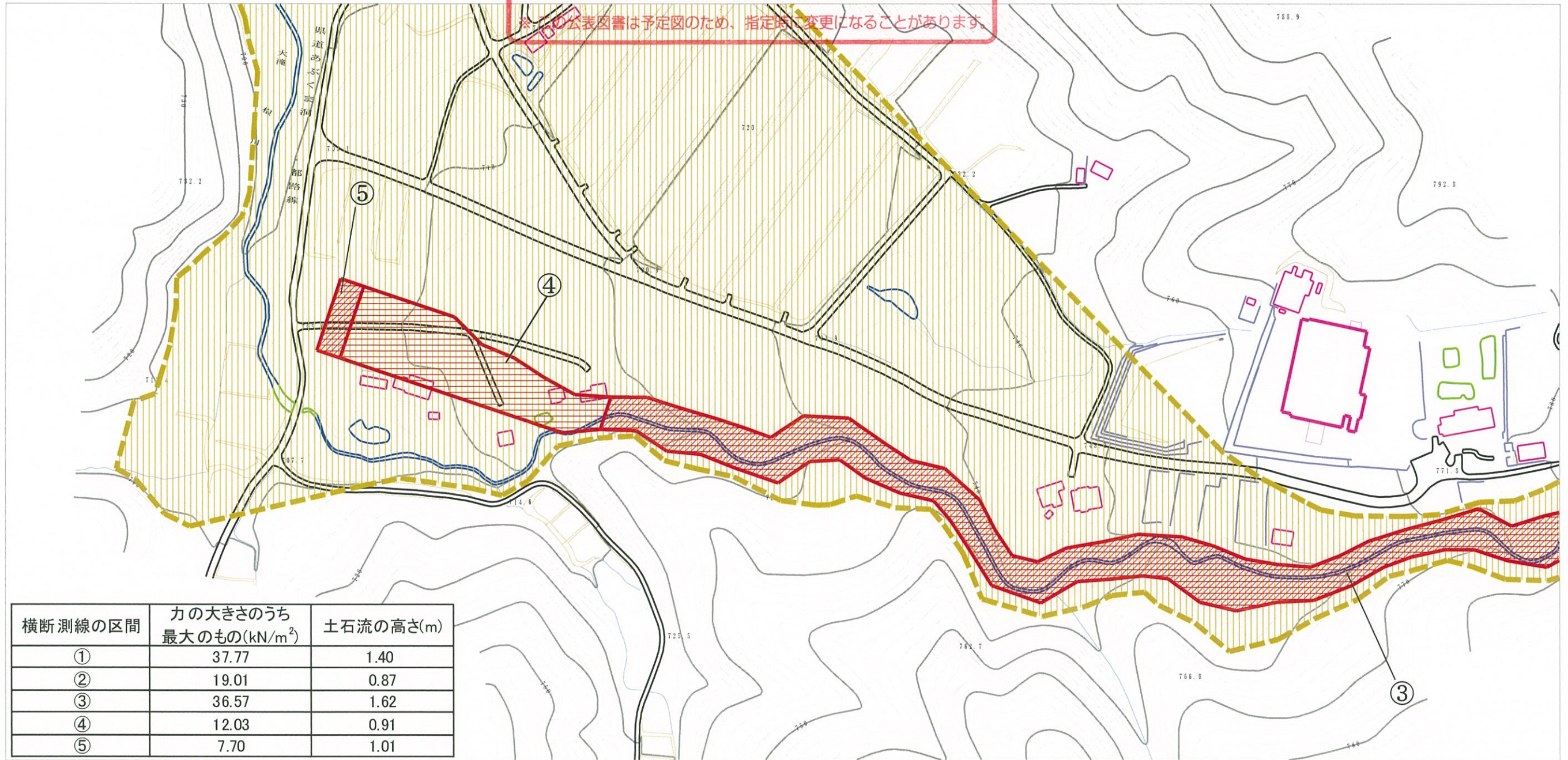
様式-2 (土)

土砂災害警戒区域・土砂災害特別警戒区域
区域図

土砂災害防止法施行令第二条の基準に該当する区域		N 縮尺 1:2,500	自然現象の種類	土石流	溪流番号	20524A0031
土砂災害防止法施行令第三条の基準に該当する区域			告示番号		溪流名	鬼五郎5
それ以外の区域			告示年月日		所在地	田村市大越町早稲川 字鬼五郎

基礎調査結果の公表

※この公表図書は予定図のため、指定時に変更になることがあります。



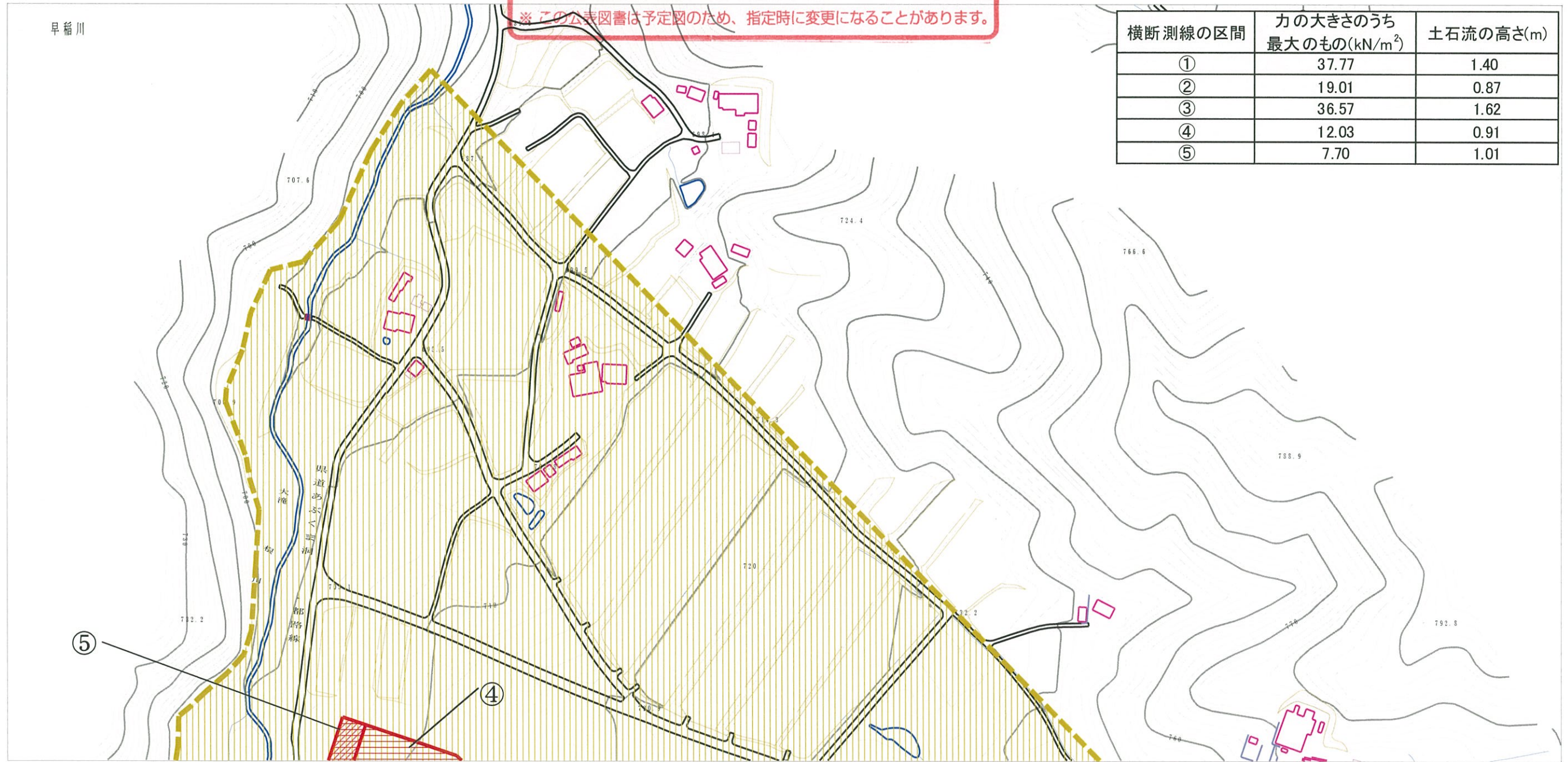
様式-2 (土)

土砂災害警戒区域・土砂災害特別警戒区域
区域図

土砂災害防止法施行令第二条の基準に該当する区域		N 縮尺 1:2,500	自然現象の種類	土石流	溪流番号	20524A0031
土砂災害防止法施行令第三条の基準に該当する区域			告示番号		溪流名	鬼五郎5
それ以外の区域			告示年月日		所在地	田村市大越町早稲川 字鬼五郎

基礎調査結果の公表

※ この公表図書は予定図のため、指定時に変更になることがあります。



横断測線の区間	力の大きさのうち最大のもの(kN/m ²)	土石流の高さ(m)
①	37.77	1.40
②	19.01	0.87
③	36.57	1.62
④	12.03	0.91
⑤	7.70	1.01

0 1 ×100m

様式-2 (土)

土砂災害警戒区域・土砂災害特別警戒区域
区域図

土砂災害防止法施行令第二条の基準に該当する区域

土砂災害防止法施行令第三条の基準に該当する区域

- 土石流の高さが1mを超える場合、土石等の移動による力が50kN/m²を超える区域
- 土石流の高さが1mを超える場合、土石等の移動による力が50kN/m²以下の区域
- それ以外の区域



縮尺
1:2,500

自然現象の種類	土石流	溪流番号	20524A0031
告示番号		溪流名	鬼五郎5
告示年月日		所在地	田村市大越町早稲川 字鬼五郎