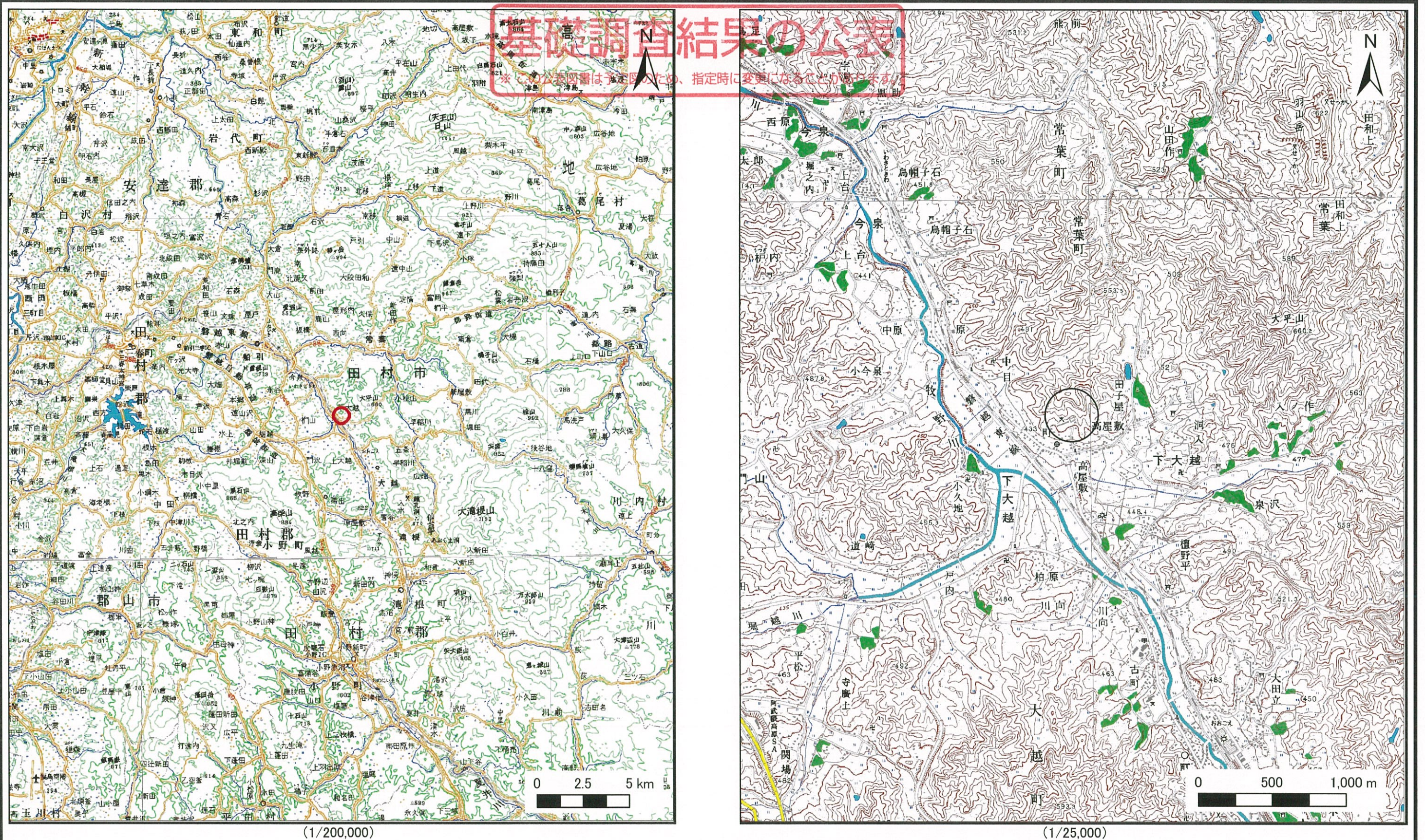


土砂災害警戒区域等の指定の公示に係る図書（その1）



様式-1 (土)  
土砂災害警戒区域・土砂災害特別警戒区域 位置図

|         |             |
|---------|-------------|
| 自然現象の種類 | 土石流         |
| 溪流番号    | 20524A0038  |
| 溪流名     | 高屋敷1        |
| 所在地     | 田村市大越町下大越字町 |

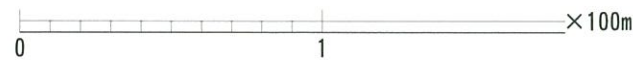
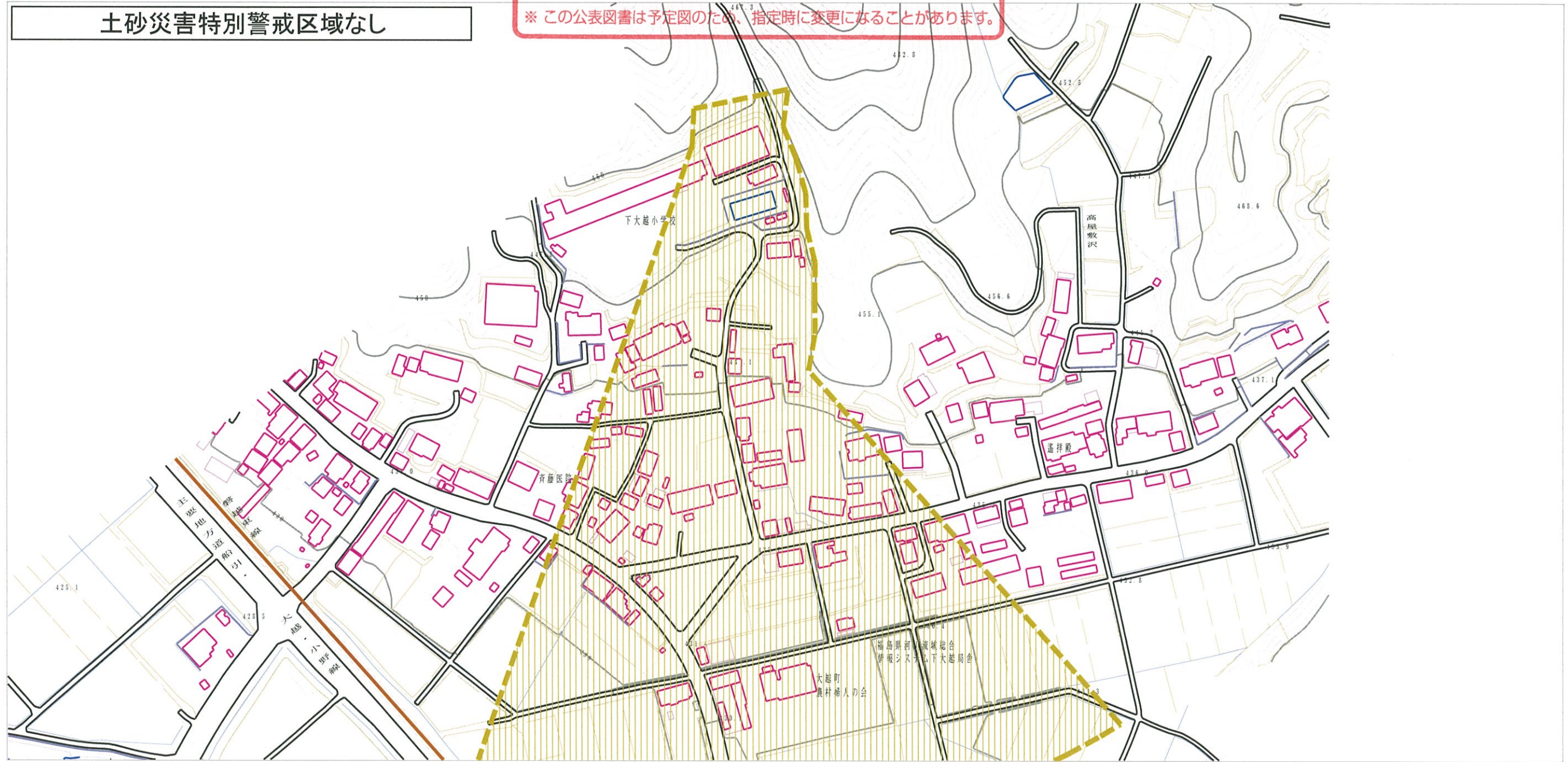
この地図は、国土院院長の承認を得て、同院発行の数値地図25000（地図画像）、数値地図200000（地図画像）を複製したものです。（承認番号 平20東複第129号）



# 基礎調査結果の公表

※ この公表図書は予定図のため、指定時に変更になることがあります。

土砂災害特別警戒区域なし



様式-2 (土)

土砂災害警戒区域・土砂災害特別警戒区域  
区域図

土砂災害防止法施行令第二条の基準に該当する区域

|                         |   |  |
|-------------------------|---|--|
| 土砂災害防止法施行令第三条の基準に該当する区域 | 土石流の高さが1mを超える場合、土石等の移動による力が50kN/m <sup>2</sup> を超える区域 |  |
|                         | 土石流の高さが1mを超える場合、土石等の移動による力が50kN/m <sup>2</sup> 以下の区域  |  |
| それ以外の区域                 |   |  |



縮尺  
1:2,500

自然現象  
の種類

告示番号

告示年月日

土石流

溪流番号

溪流名

所在地

20524A0038

高屋敷1

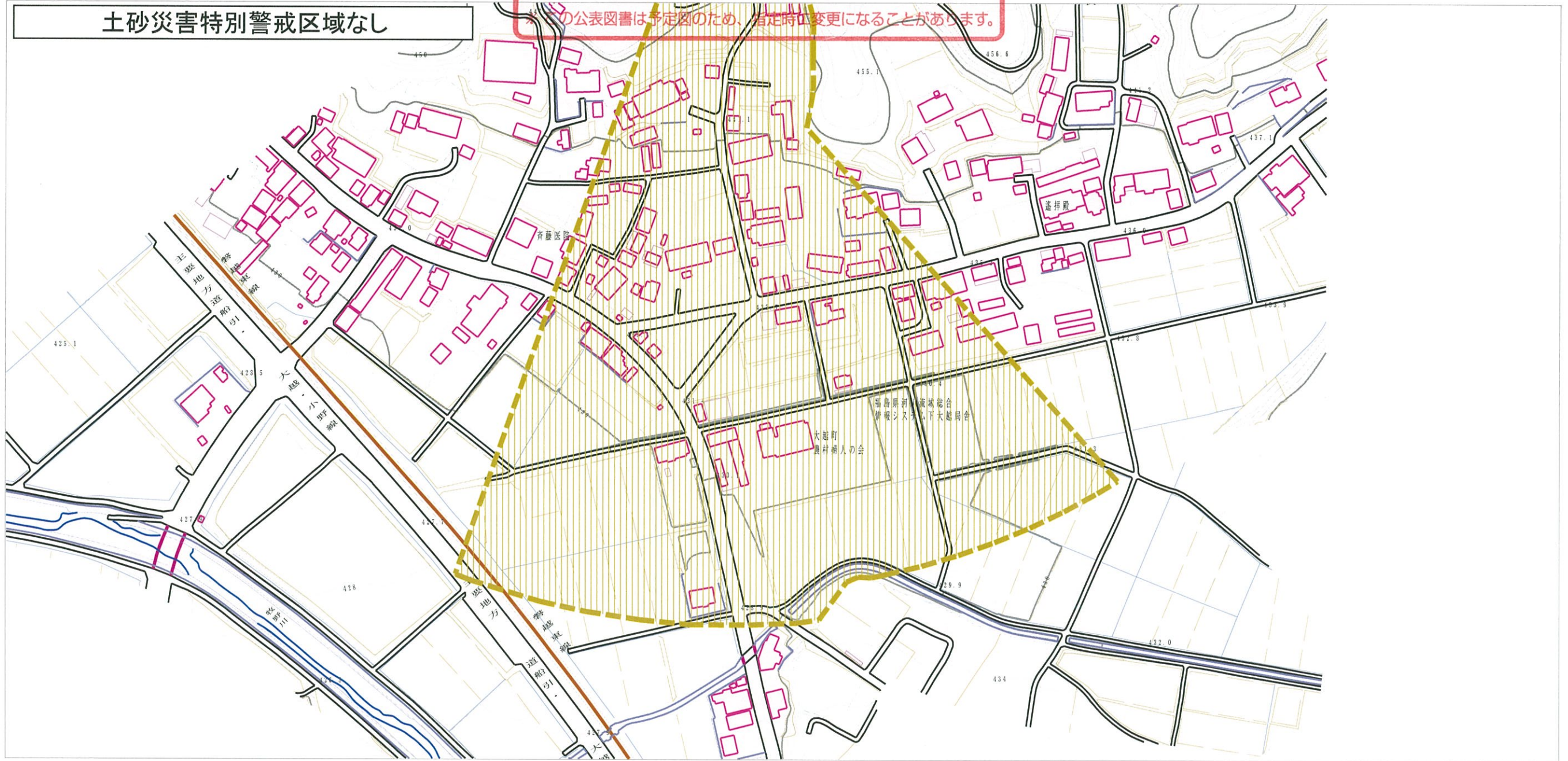
田村市大越町下大越字町



# 基礎調査結果の公表

この公表図書は予定図のため、指定時に変更になることがあります。

土砂災害特別警戒区域なし



|  |                         |   |                                     |   |               |
|--|-------------------------|---|-------------------------------------|---|---------------|
| 様式-2 (土)<br>土砂災害警戒区域・土砂災害特別警戒区域<br>区域図 | 土砂災害防止法施行令第二条の基準に該当する区域 |   | 自然現象<br>の種類<br>土石流<br>告示番号<br>告示年月日 | 溪流番号<br>20524A0038<br>溪流名<br>高屋敷1<br>所在地<br>田村市大越町下大越字町 |               |
|  | 土砂災害防止法施行令第三条の基準に該当する区域 | 土石流の高さが1mを超える場合、土石等の移動による力が50kN/mを超える区域<br>土石流の高さが1mを超える場合、土石等の移動による力が50kN/m以下の区域 |                                     |   | <br>          |
|  | それ以外の区域                 |   |                                     |   | 縮尺<br>1:2,500 |