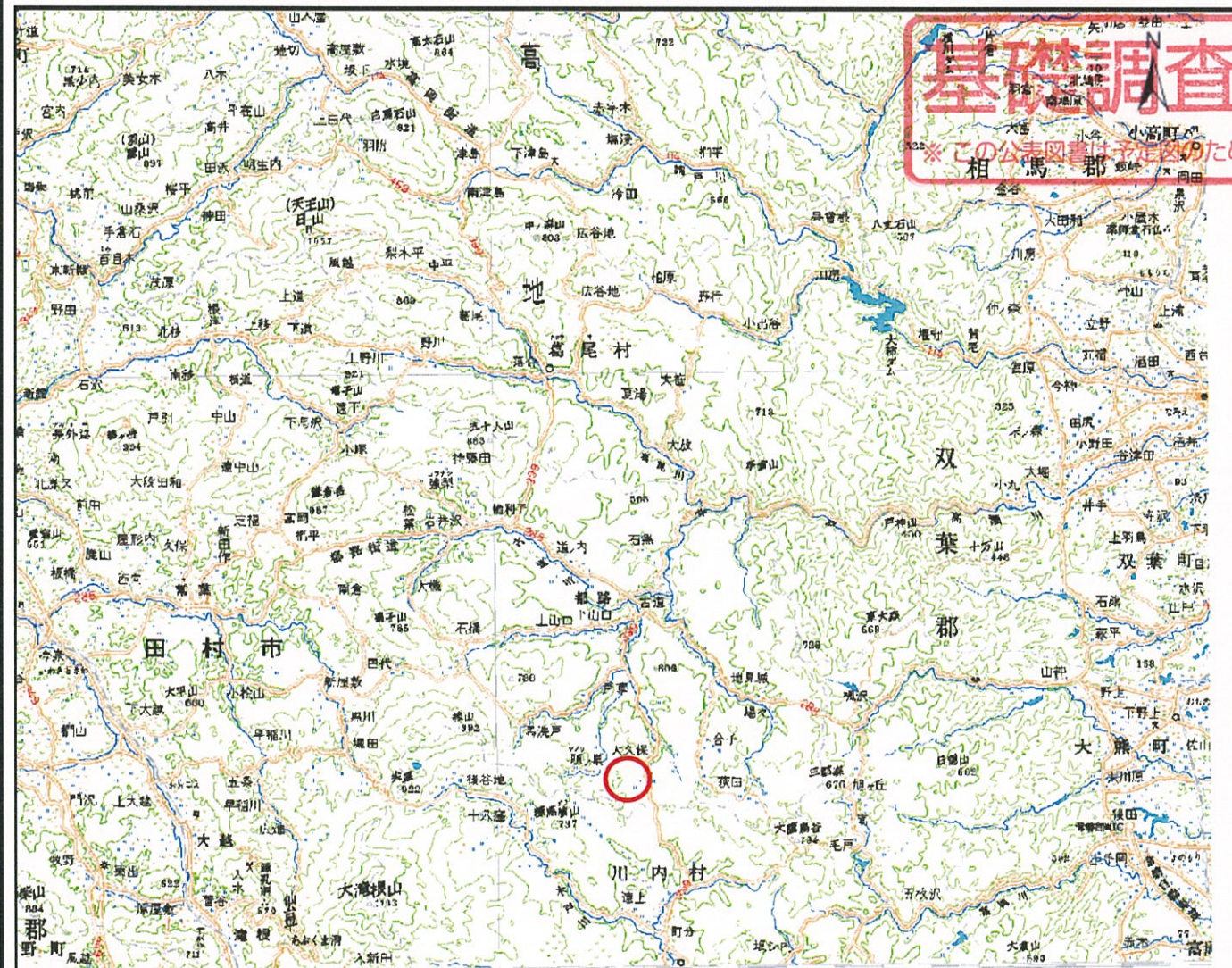
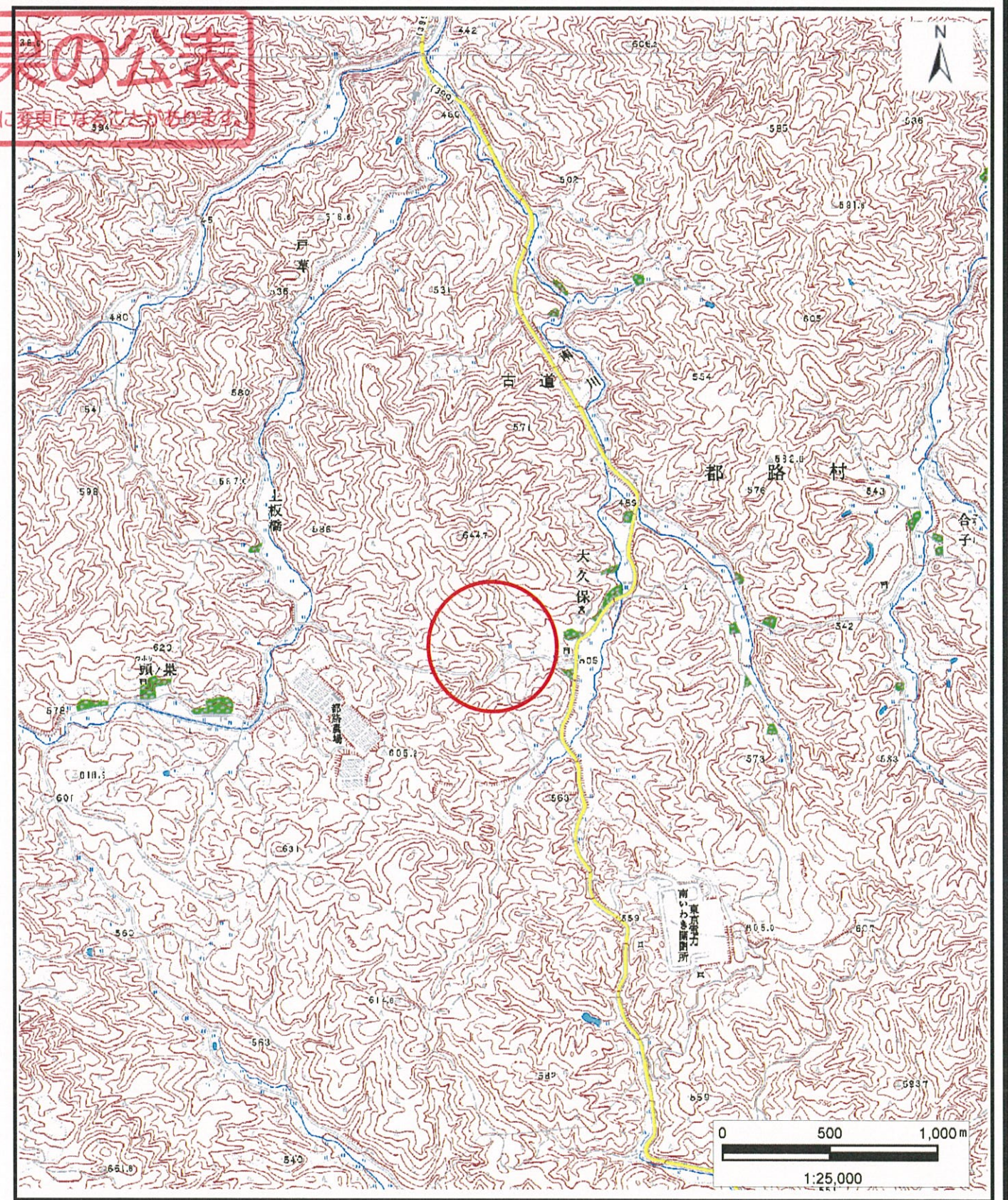


土砂災害警戒区域等の指定の公示に係る図書（その1）

基礎調査結果の公表
 ※この公表図書は予定図のため、指定時に変更になることがあります。



(1/200,000)



(1/25,000)

様式-1 (土)
 土砂災害警戒区域・土砂災害特別警戒区域 位置図

自然現象の種類	土石流
溪流番号	20525A0094-1
溪流名	上/前-1
所在地	田村市都路町古道字上/前

この地図は、国土地理院長の承認を得て、同院発行の数値地図20000（地図画像）及び数値地図25000（地図画像）を複製したものである。（承認番号 平21東複第212号）

基礎調査結果の公表

※ この公表図書は予定図のため、指定時に変更になることがあります。



横断測線の区間	力の大きさのうち最大のもの(kN/m ²)	土石流の高さ(m)
①	16.43	0.97
②	19.58	1.08
③	16.90	0.95

様式-2(土)

土砂災害警戒区域・土砂災害特別警戒区域
区域図

土砂災害警戒区域
(土砂災害防止法施行令第二条の基準に該当する区域)

土砂災害特別警戒区域
(土砂災害防止法施行令第三条の基準に該当する区域)

土石等の高さが1mを超え、その衝撃力が50kN/m²を超える区域

土石等の高さが1mを超え、その衝撃力が50kN/m²を超えない区域

上記以外の区域



縮尺
1:2,500

自然現象の種類

告示番号

告示年月日

土石流

溪流番号

溪流名

所在地

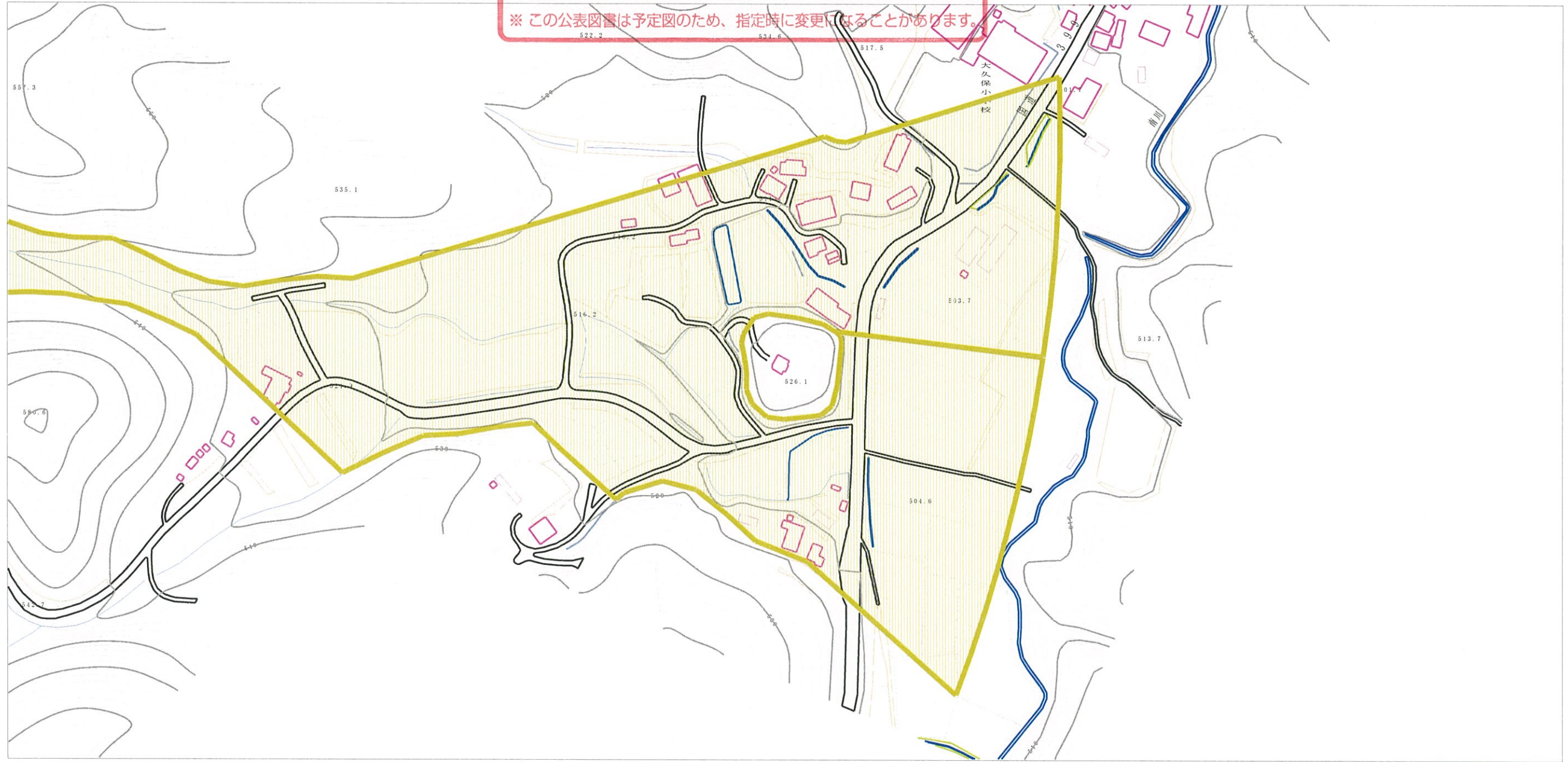
20525A0094-1

上ノ前-1

田村市都路町古道字上ノ前

基礎調査結果の公表

※ この公表図書は予定図のため、指定時に変更になることがあります。



様式-2(土)

土砂災害警戒区域・土砂災害特別警戒区域
区域図

土砂災害警戒区域
(土砂災害防止法施行令第二条の基準に該当する区域)

土砂災害特別警戒区域
(土砂災害防止法施行令第三条の基準に該当する区域)



縮尺
1:2,500

自然現象の種類
土石流

告示番号	20525A0094-1
告示年月日	上/前-1
所在地	田村市都路町古道字上/前