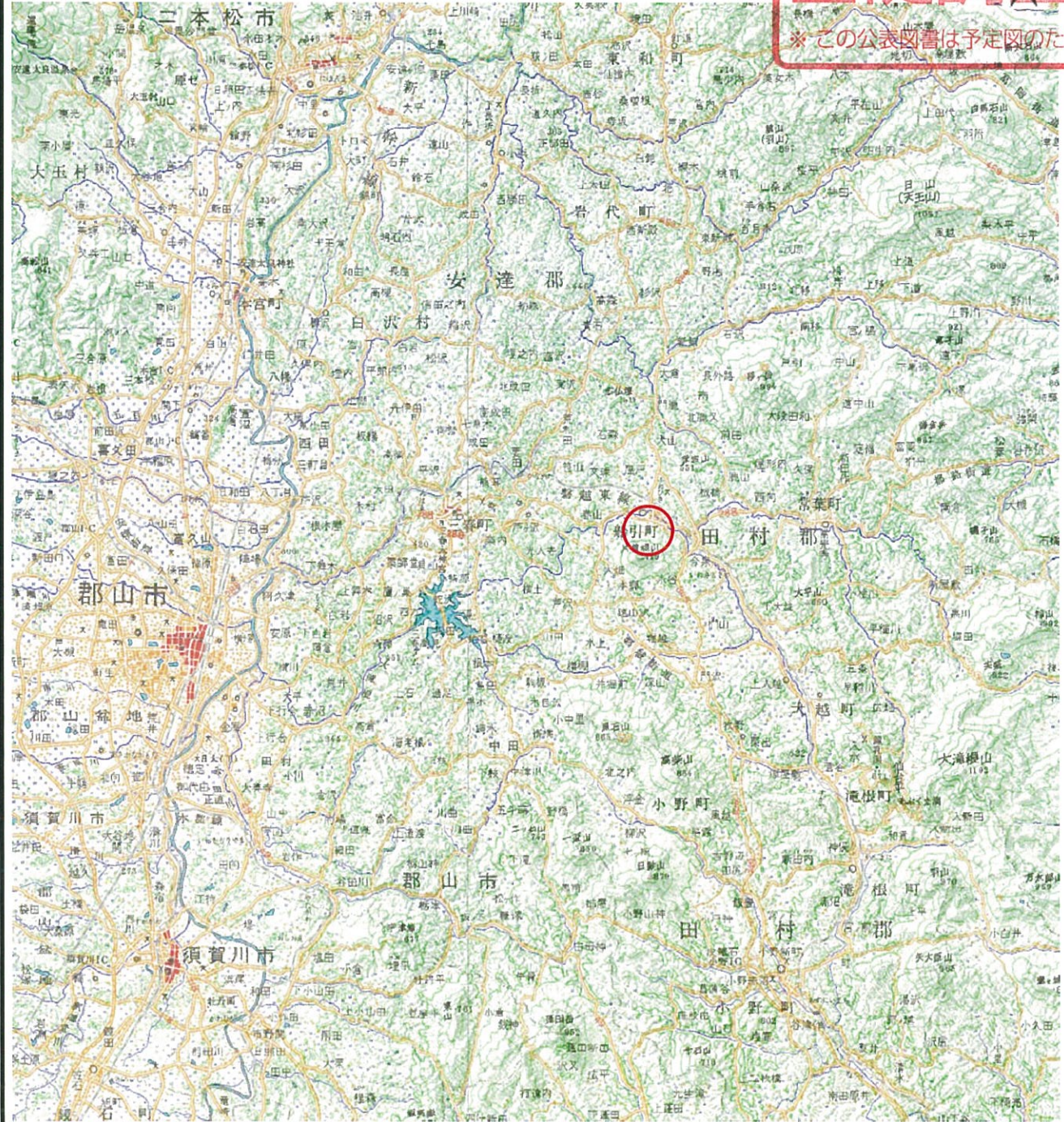


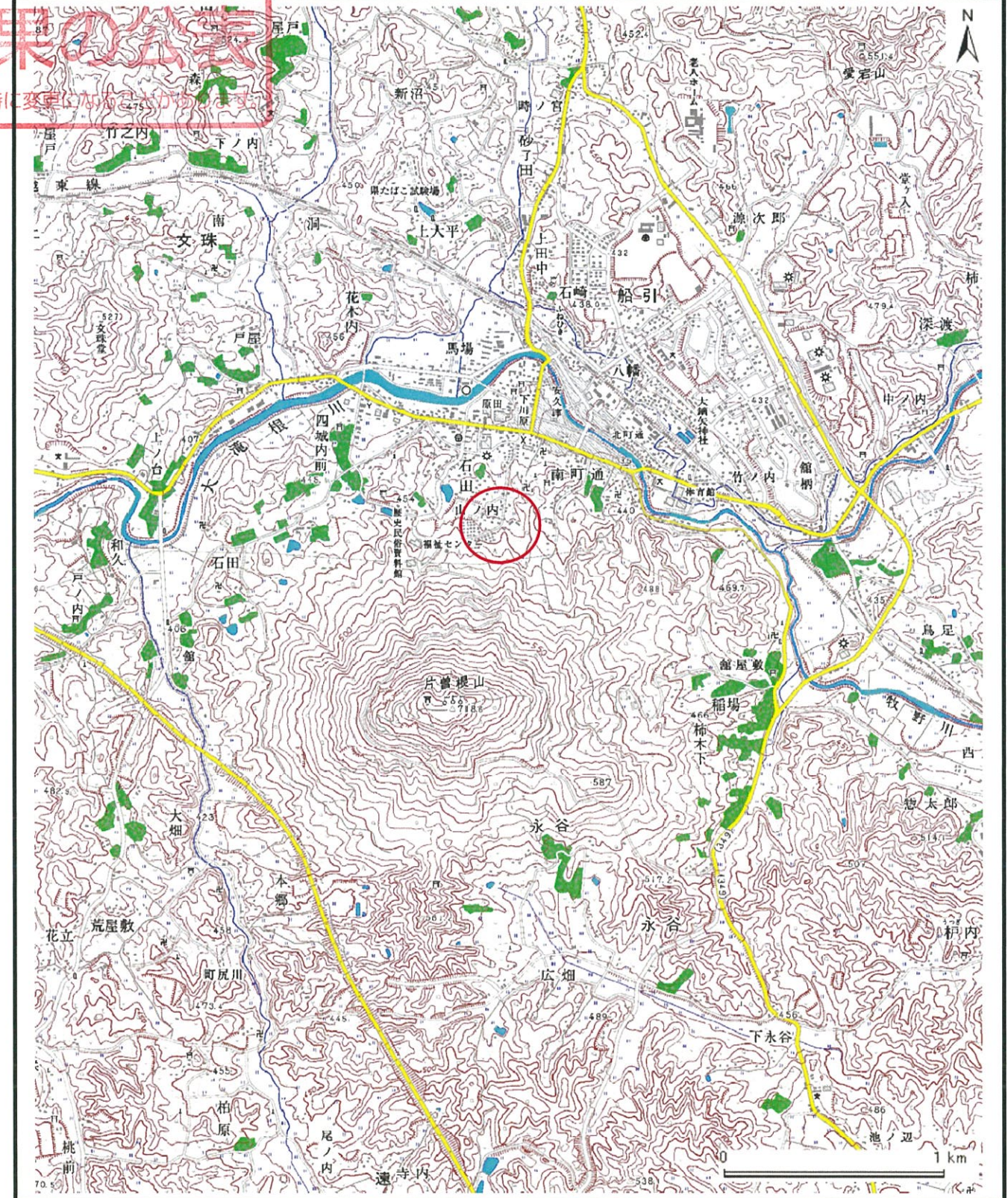
土砂災害警戒区域等の指定の公示に係る図書 (その1)

基礎調査結果の公表

*この公表図書は予定図のため、指定時に変更が入ることがあります。



(1/200,000)



(1/25,000)

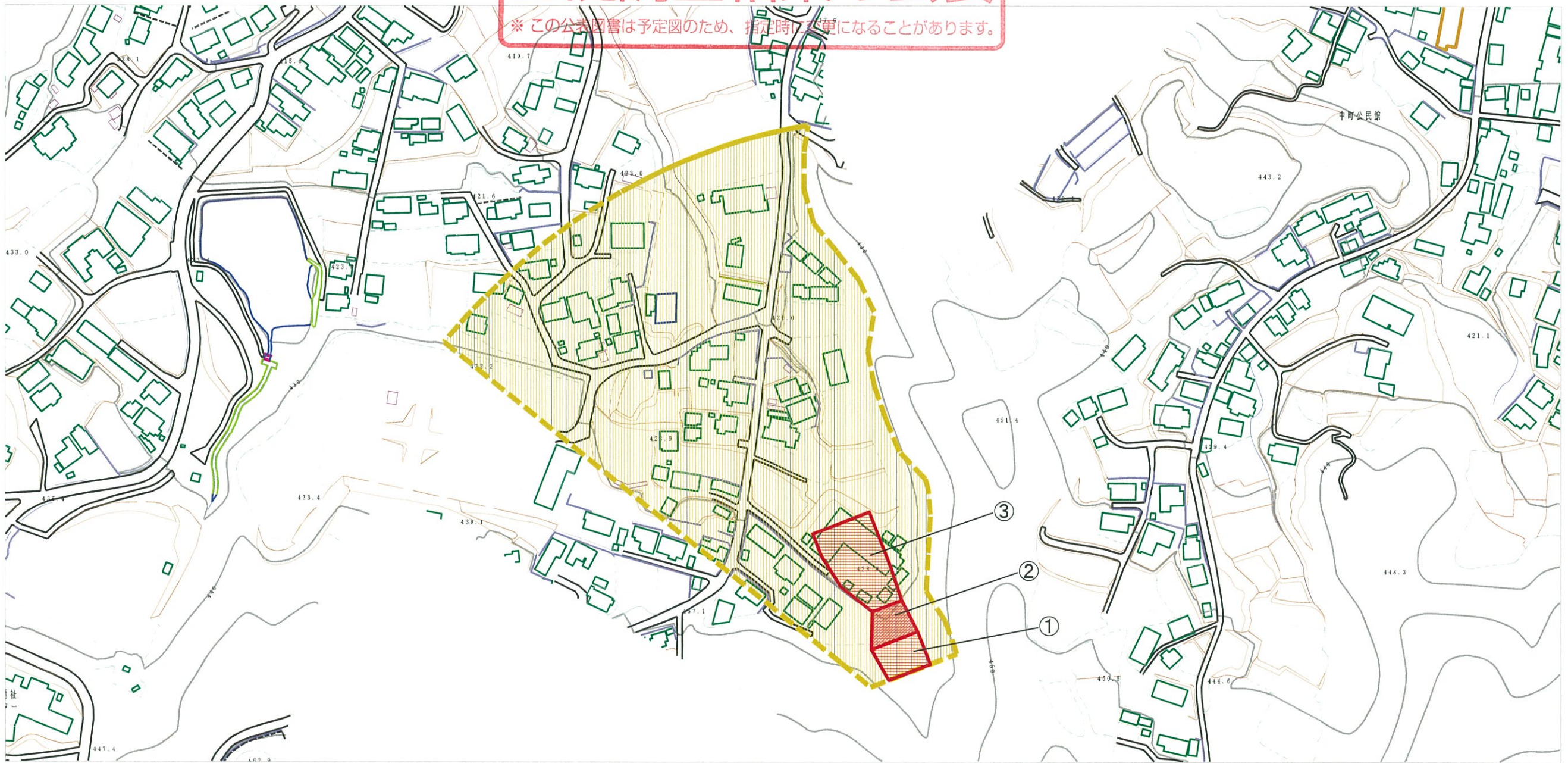
様式-1 (土)
土砂災害警戒区域・土砂災害特別警戒区域 位置図

自然現象の種類	土石流
溪流番号	20527A0150
溪流名	山ノ内3
所在地	福島県田村市船引町船引字山ノ内

この地図は、国土地理院長の承認を得て、同院発行の数値地図200000(地図画像)、数値地図25000(地図画像)を複製したものです。(承認番号 平20東復第115号)

基礎調査結果の公表

※ この公示図書は予定図のため、指定時に変更になることがあります。



横断測線の区間	想定される力の最大: kN/m ²	土石流の高さ: m
①	14.59	0.70
②	26.47	1.06
③	13.95	0.72

様式-2 (土) 土砂災害警戒区域・土砂災害特別警戒区域 区域図	土砂災害防止法施行令第二条の基準に該当する区域		自然現象 の種類 土石流	溪流番号	20527A0150
	土砂災害防止法施行令第三条の基準に該当する区域			告示番号	山ノ内3
	それ以外の区域			告示年月日	所在地 福島県田村市船引町 船引字山ノ内

縮尺
1:2,500