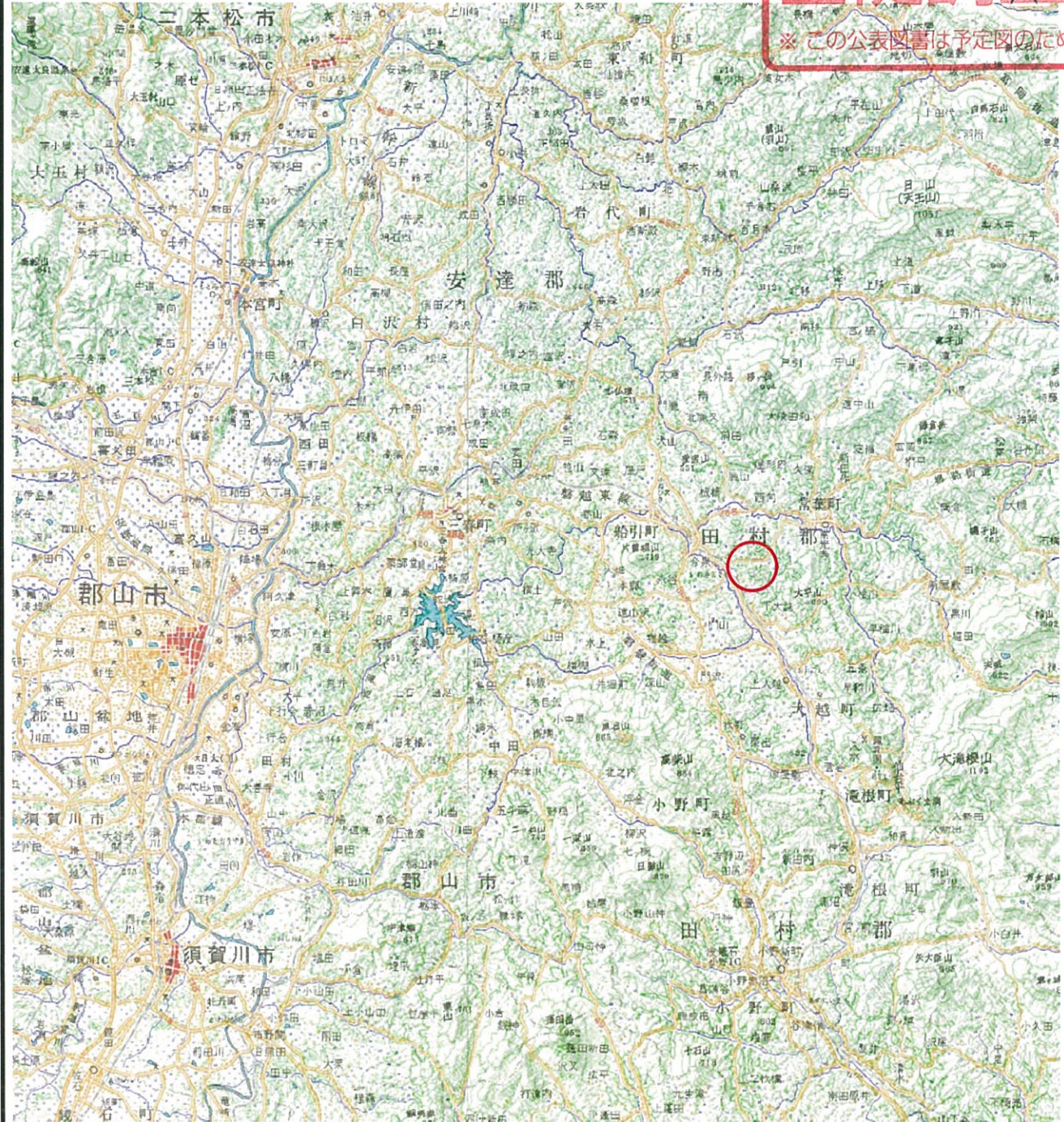


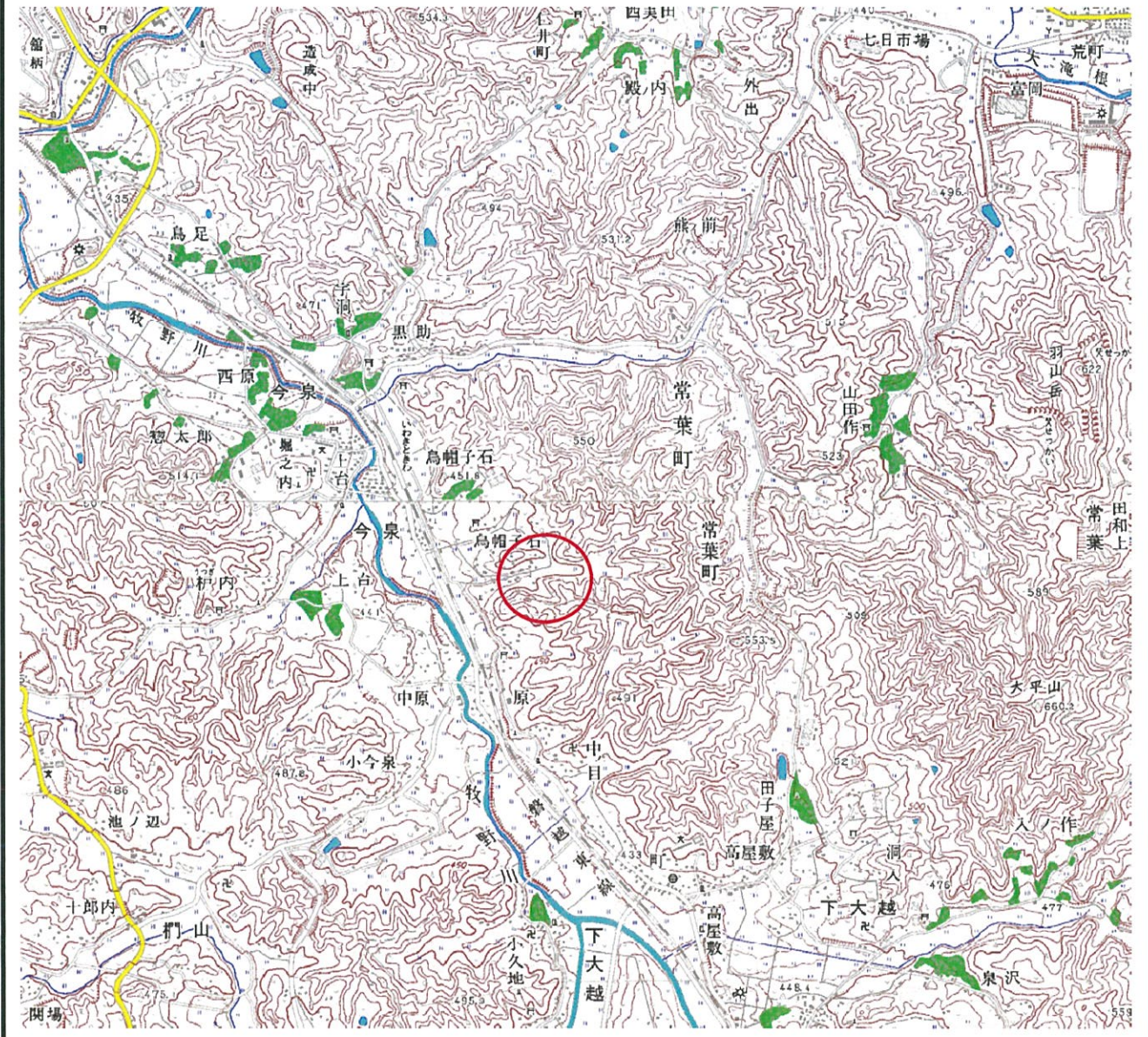
基礎調査結果の公表

※この公表図書は予定図のため、指定時に変更になることがあります。



0 5 km

(1/200,000)



0 1 km

(1/25,000)

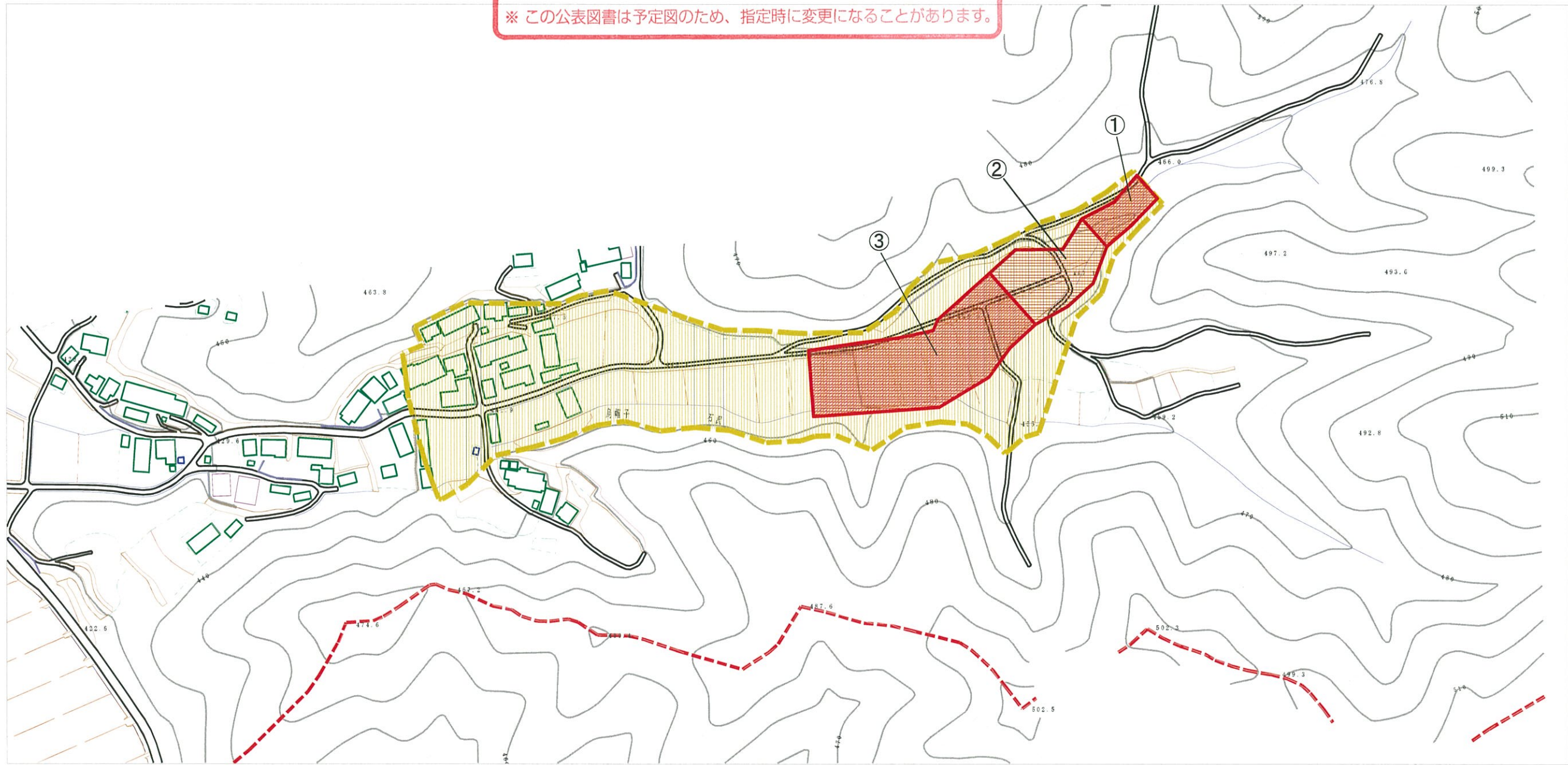
様式-1(土)
土砂災害警戒区域・土砂災害特別警戒区域 位置図

自然現象の種類	土石流
溪流番号	20527A0169-1
溪流名	烏帽子石沢-1
所在地	福島県田村市船引町今泉字烏帽子石

この地図は、国土地理院長の承認を得て、同院発行の数値地図20000(地図画像)、数値地図25000(地図画像)を複製したものです。(承認番号 平20東復第115号)

基礎調査結果の公表

※ この公表図書は予定図のため、指定時に変更になることがあります。



0 1 × 100m

横断測線の区間	想定される力の最大: kN/m ²	土石流の高さ: m
①	28.26	1.72
②	10.63	0.98
③	8.53	1.02

様式-2 (土)

土砂災害警戒区域・土砂災害特別警戒区域
区域図

土砂災害防止法施行令第二条の基準に該当する区域

土石流の高さが1mを超える場合、土石等の移動による力が50kN/m²を超える区域

土石流の高さが1mを超える場合、土石等の移動による力が50kN/m²以下の区域

それ以外の区域



N

縮尺
1:2,500

自然現象の種類

土石流

告示番号

告示年月日

溪流番号

20527A0169-1

溪流名

烏帽子石沢-1

所在地

福島県田村市船引町
今泉字烏帽子石