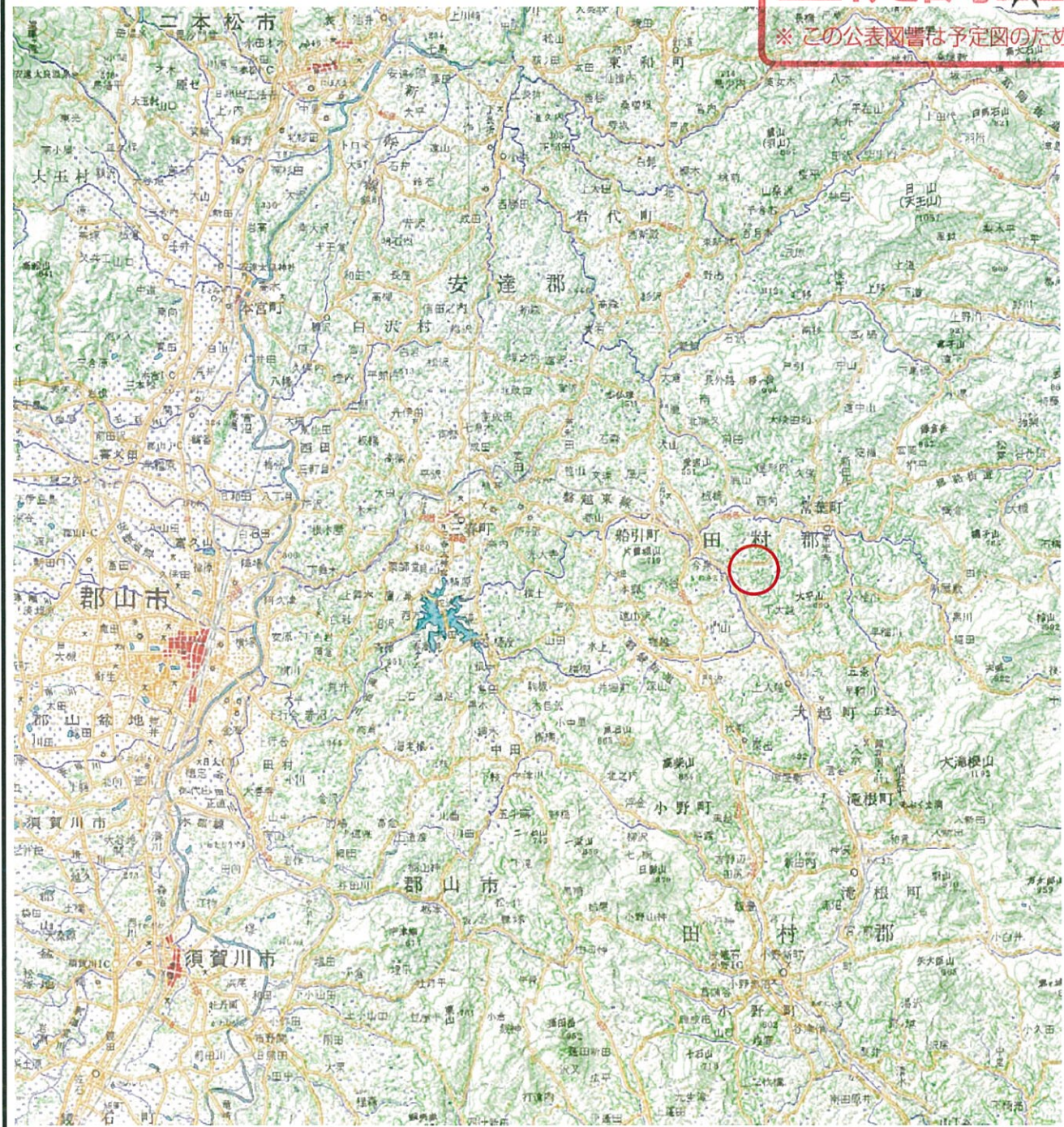
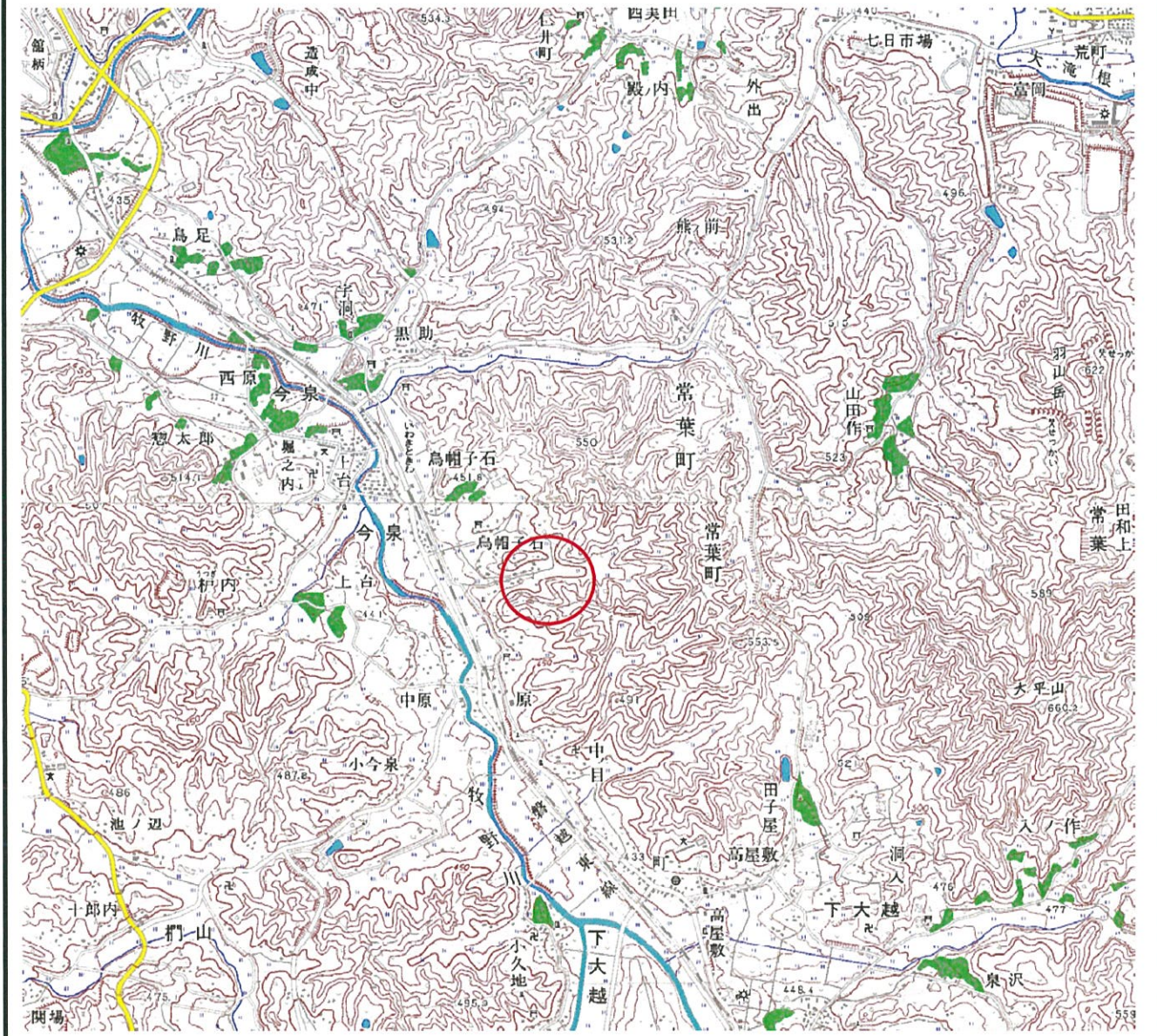


基礎調査結果の公表

※この公表図書は予定図のため 指定時に変更になることがあります。



(1/200,000)



(1/25,000)

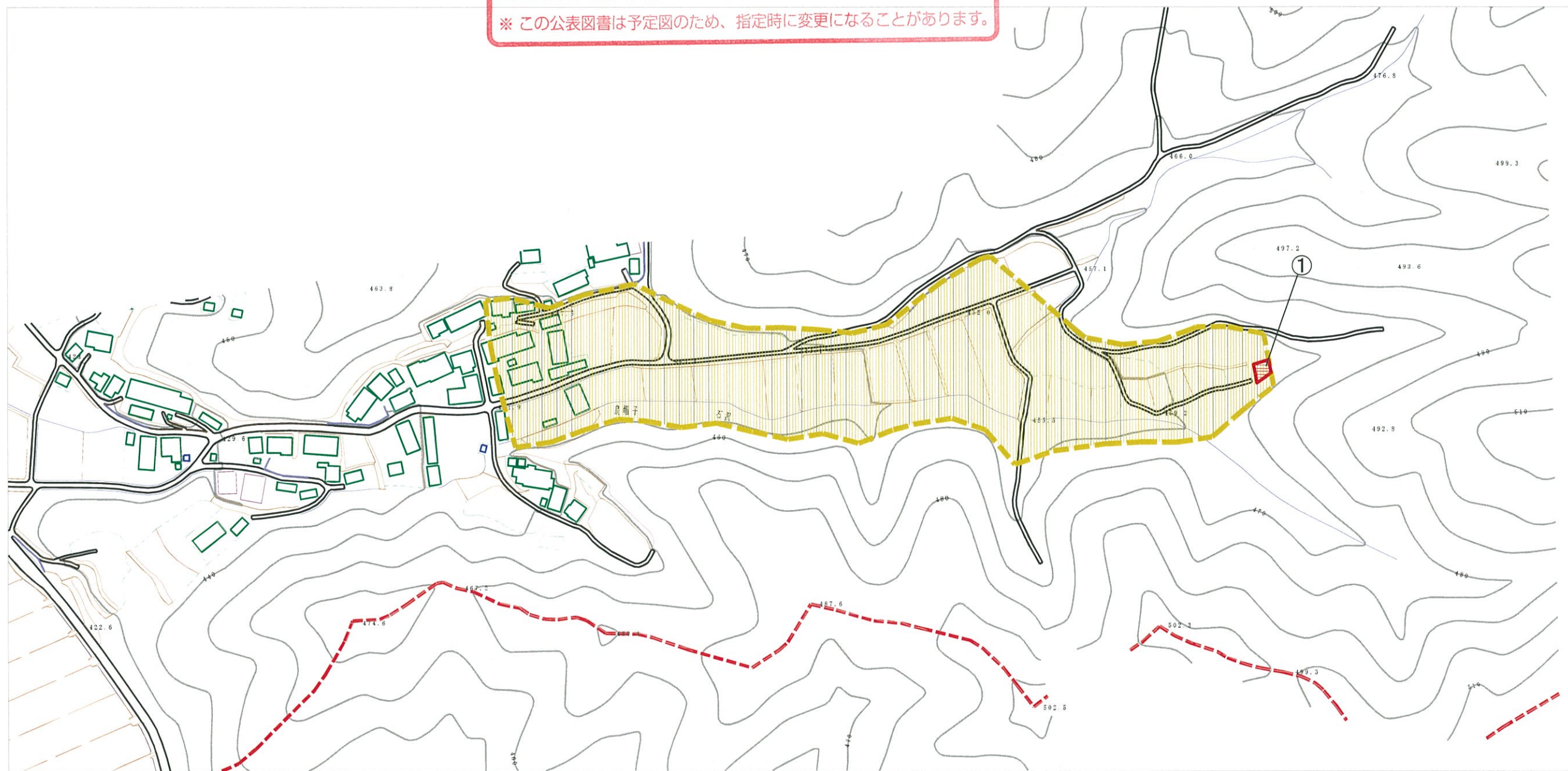
様式-1 (土)
土砂災害警戒区域・土砂災害特別警戒区域 位置図

| | |
|---------|------------------|
| 自然現象の種類 | 土石流 |
| 溪流番号 | 20527A0169-2 |
| 溪流名 | 烏帽子石沢-2 |
| 所在地 | 福島県田村市船引町今泉字烏帽子石 |

この地図は、国土地理院長の承認を得て、同院発行の数値地図200000(地図画像)、数値地図25000(地図画像)を複製したものです。(承認番号 平20東復第115号)

基礎調査結果の公表

※ この公表図書は予定図のため、指定時に変更になることがあります。



0 1 × 100m

| 横断測線の区間 | 想定される力の最大: kN/m ² | 土石流の高さ: m |
|---------|------------------------------|-----------|
| ① | 14.45 | 0.51 |

様式-2 (土)

土砂災害警戒区域・土砂災害特別警戒区域
区域図

土砂災害防止法施行令第二条の基準に該当する区域

| | | |
|-------------------------|---|--|
| 土砂災害防止法施行令第三条の基準に該当する区域 | 土石流の高さが1mを超える場合、土石等の移動による力が50kN/m ² を超える区域 | |
| それ以外の区域 | 土石流の高さが1mを超える場合、土石等の移動による力が50kN/m ² 以下の区域 | |
| | それ以外の区域 | |

縮尺
1:2,500



自然現象
の種類

土石流

告示番号

告示年月日

溪流番号

溪流名

所在地

20527A0169-2

鳥帽子石沢-2

福島県田村市船引町
今泉字鳥帽子石