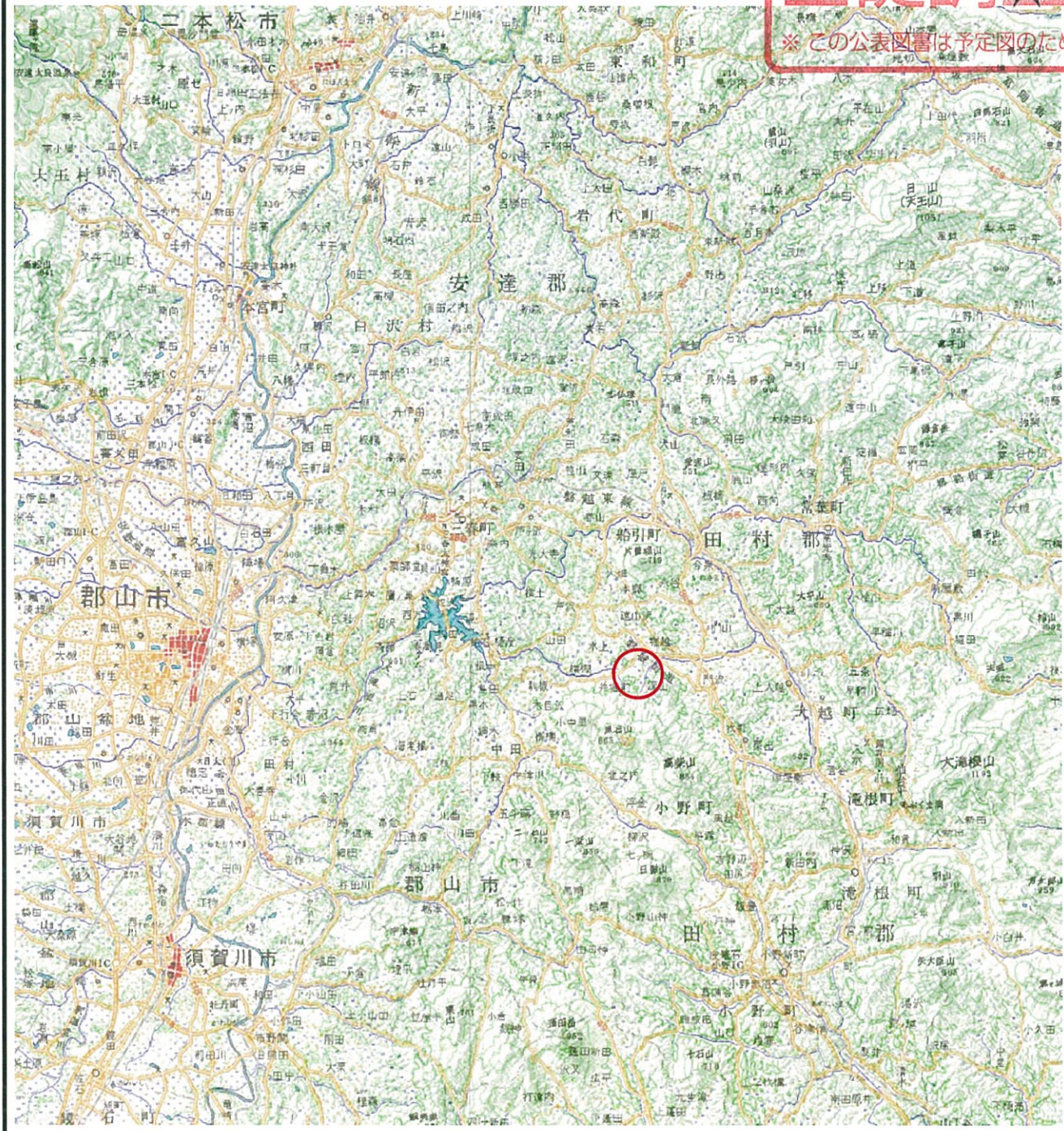


土砂災害警戒区域等の指定の公示に係る図書（その1）

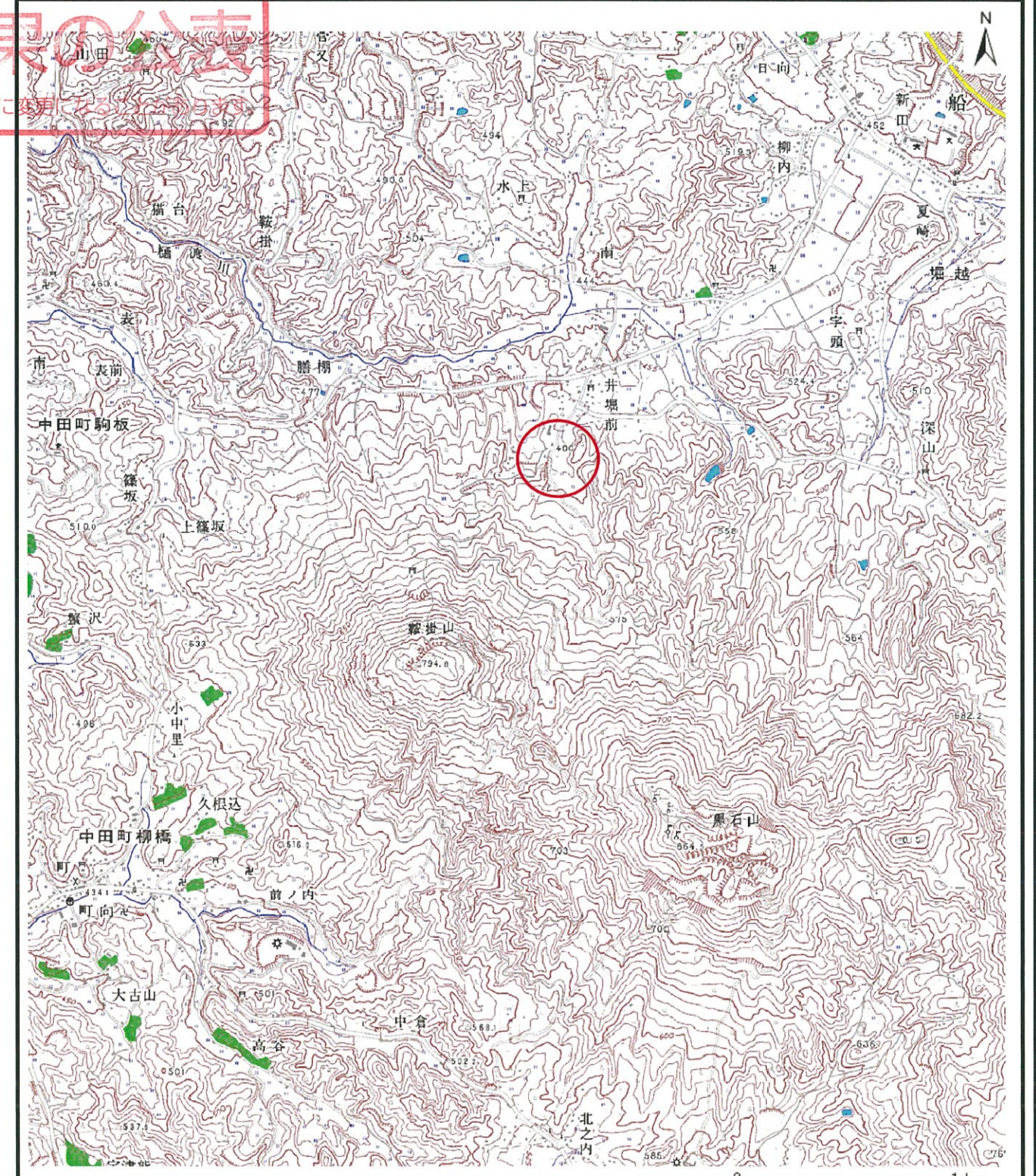
基礎調査結果の公表

※この公表図書は予定図のため、指定時に変更となる可能性があります。



0 5 km

(1/200,000)



0 1 km

(1/25,000)

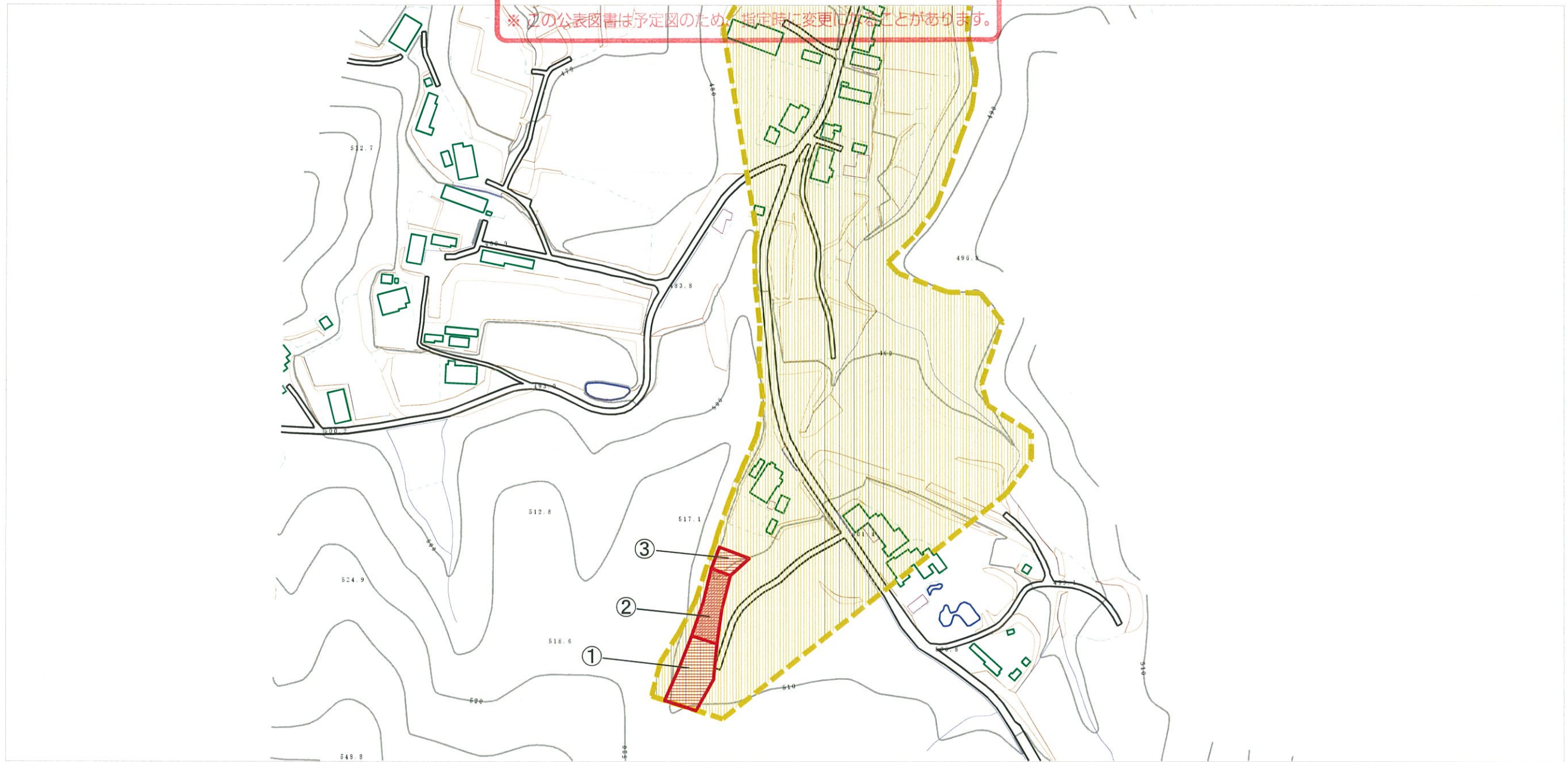
様式-1 (土)
土砂災害警戒区域・土砂災害特別警戒区域 位置図

自然現象の種類	土石流
溪流番号	20527A0201
溪流名	井堀前
所在地	福島県田村市船引町堀越字高森

この地図は、国土地理院長の承認を得て、同院発行の数値地図200000(地図画像)、数値地図25000(地図画像)を複製したものです。(承認番号 平20東復第115号)

基礎調査結果の公表

※この公表図書は予定図のため、指定時に変更になることがあります。



横断測線の区間	想定される力の最大: kN/m ²	土石流の高さ: m
①	24.99	0.93
②	27.13	1.07
③	11.50	0.62

様式-2 (土)

土砂災害警戒区域・土砂災害特別警戒区域
区域図

土砂災害防止法施行令第二条の基準に該当する区域

土砂災害防止法施行令第三条の基準に該当する区域



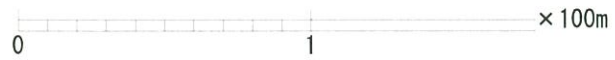
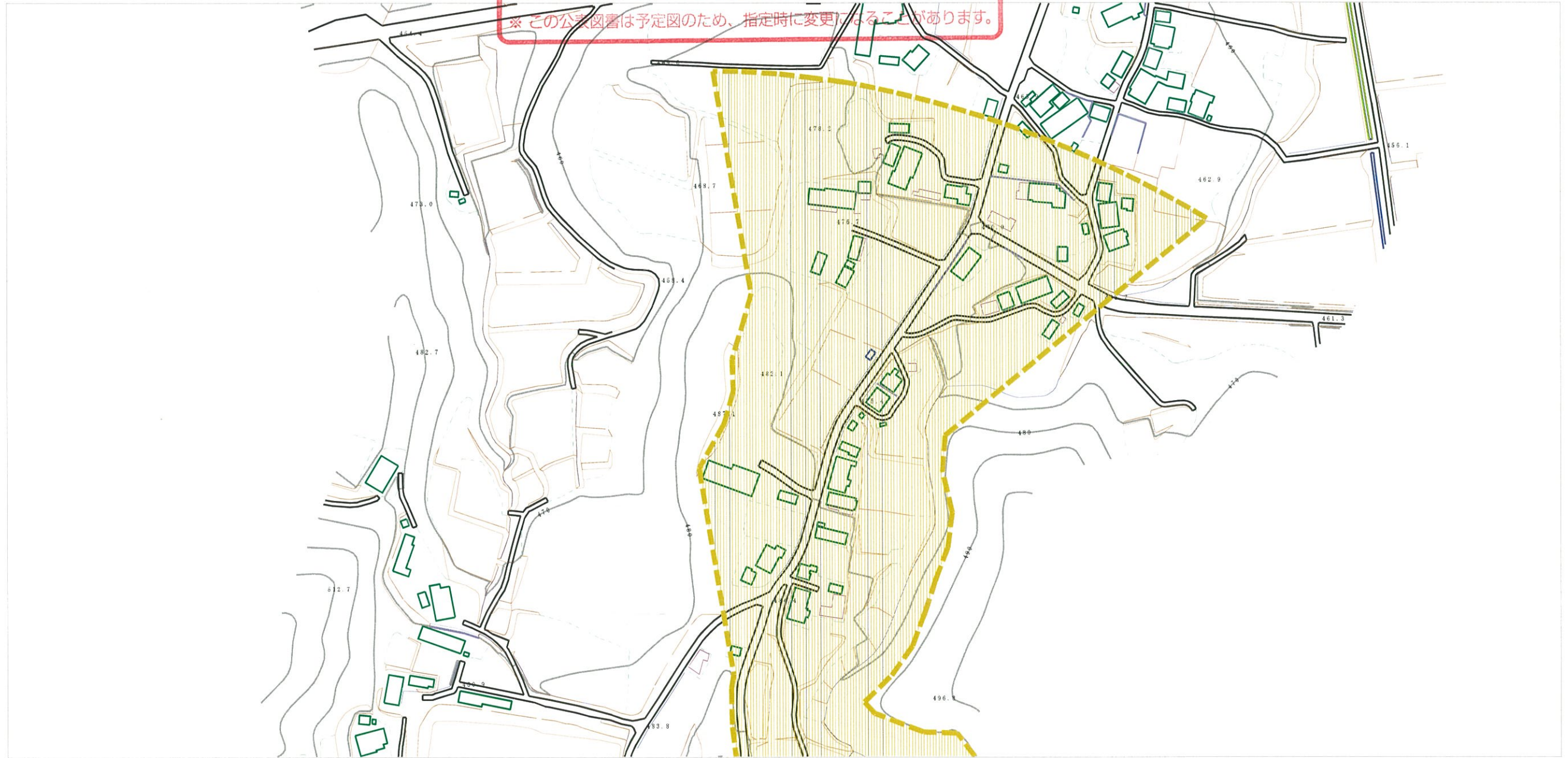
縮尺
1:2,500



自然現象の種類	土石流	溪流番号	20527A0201
告示番号		溪流名	井堀前
告示年月日		所在地	福島県田村市船引町堀越字高森

基礎調査結果の公表

※この公表図書は予定図のため、指定時に変更になることがあります。



様式-2 (土) 土砂災害警戒区域・土砂災害特別警戒区域 区域図	土砂災害防止法施行令第二条の基準に該当する区域		N 縮尺 1:2,500	自然現象 の種類	土石流	溪流番号	20527A0201
	土砂災害防止法施行令第三条の基準に該当する区域			告示番号		溪流名	井堀前
	それ以外の区域			告示年月日		所在地	福島県田村市船引町 堀越字高森