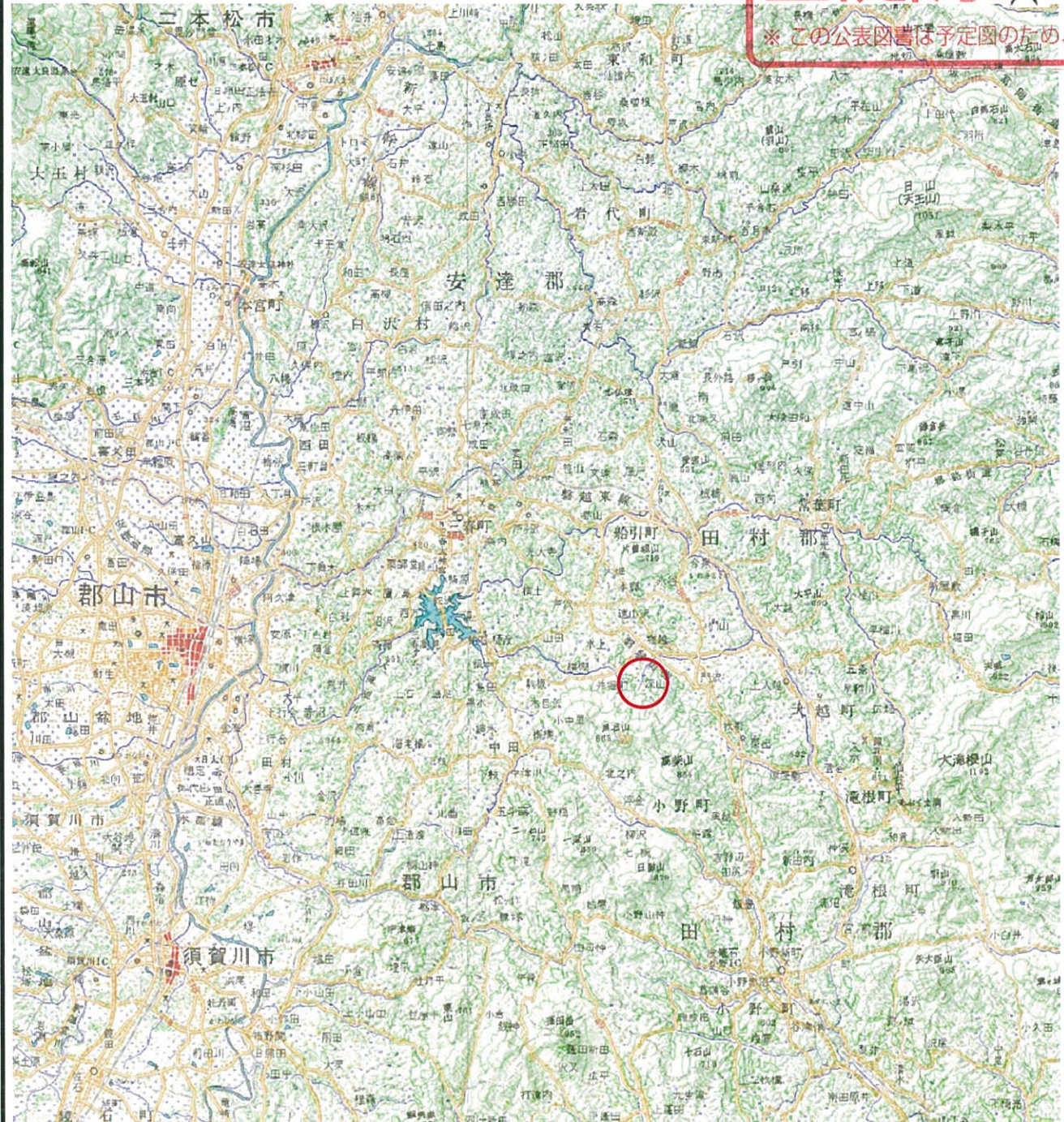


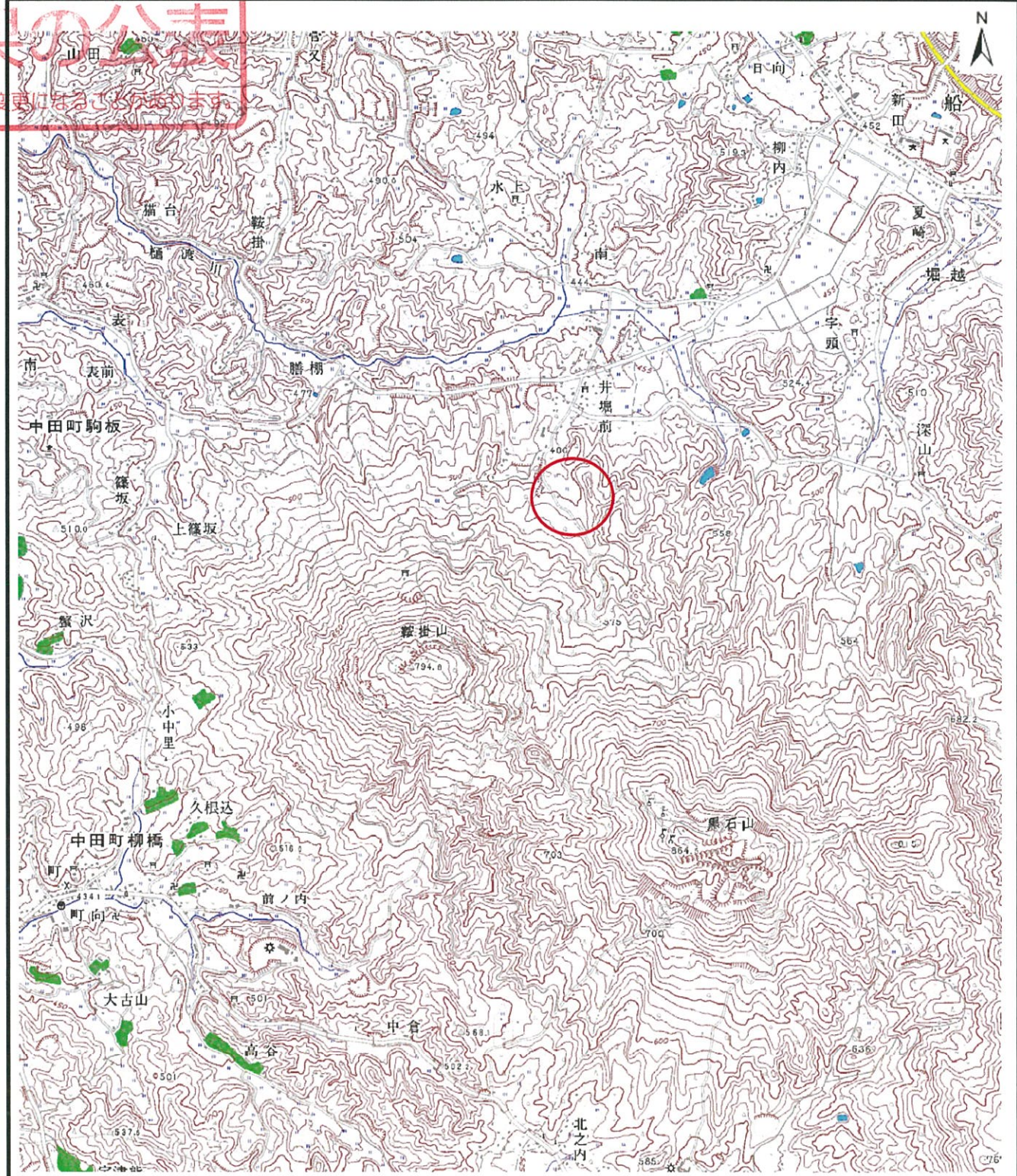
土砂災害警戒区域等の指定の公示に係る図書 (その1)

基礎調査結果の公表

※ この公表図書は予定図のため、指定時に変更になることがあります。



(1/200,000)



(1/25,000)

様式-1 (土)
土砂災害警戒区域・土砂災害特別警戒区域 位置図

自然現象の種類	土石流
溪流番号	20527A0202
溪流名	井堀川
所在地	福島県田村市船引町堀越字高森

この地図は、国土地理院長の承認を得て、同院発行の数値地図200000(地図画像)、数値地図25000(地図画像)を複製したものです。(承認番号 平20東復第115号)

基礎調査結果の公表

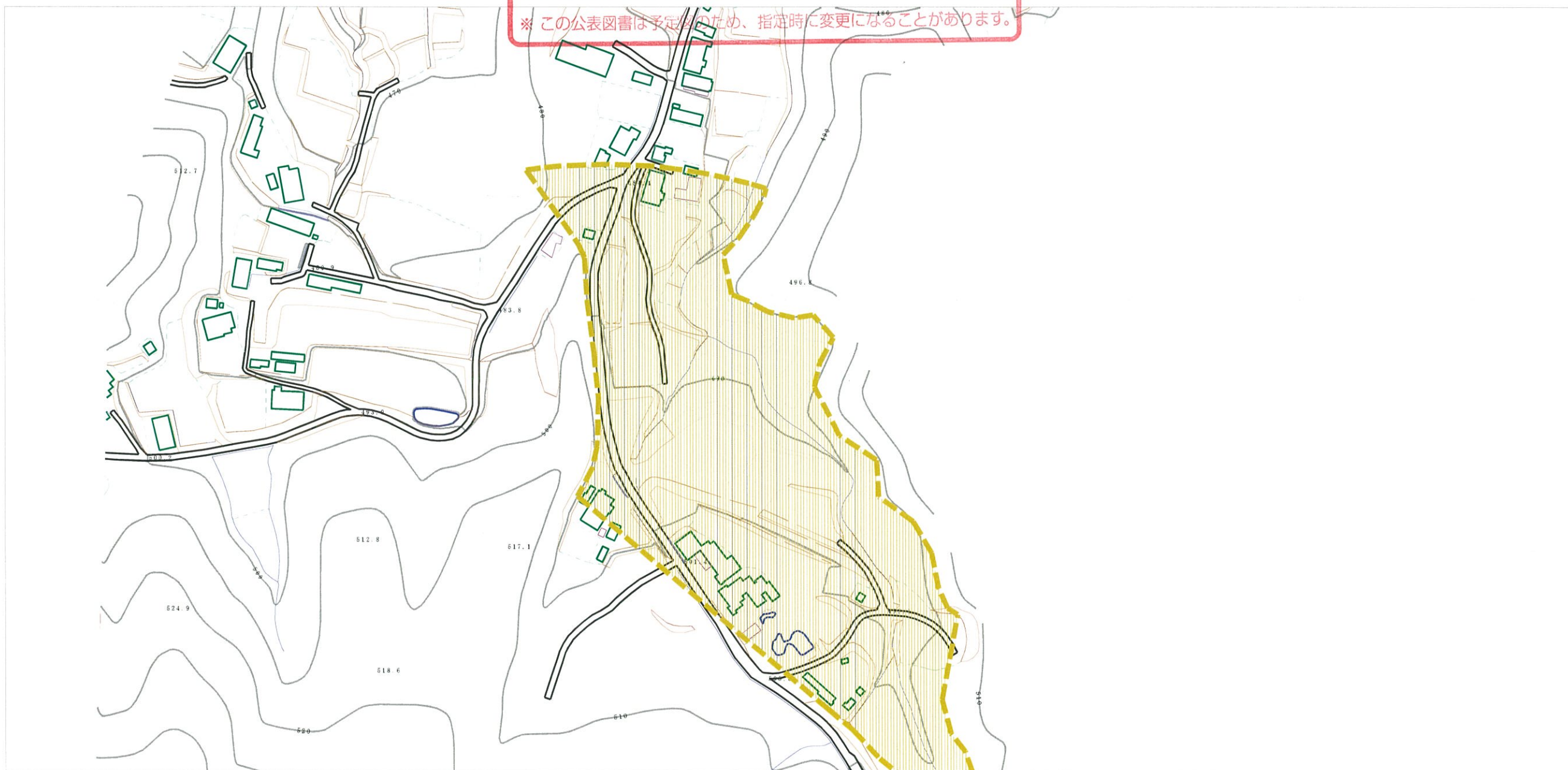
※この公表図書は予定図のため、指定時に変更になることがあります。



様式-2 (土) 土砂災害警戒区域・土砂災害特別警戒区域 区域図	土砂災害防止法施行令第二条の基準に該当する区域		自然現象 の種類 土石流	溪流番号	20527A0202	
	土砂災害防止法施行令第三条の基準に該当する区域			告示番号	溪流名	井堀川
	それ以外の区域			告示年月日	所在地	福島県田村市船引町堀越字高森
			縮尺 1:2,500			

基礎調査結果の公表

※ この公表図書は予定のため、指定時に変更になることがあります。



様式-2 (土)

土砂災害警戒区域・土砂災害特別警戒区域
区域図

土砂災害防止法施行令第二条の基準に該当する区域

土石流の高さが1mを超える場合、土石等の移動による力が50kN/m²を超える区域

土石流の高さが1mを超える場合、土石等の移動による力が50kN/m²以下の区域

それ以外の区域



縮尺
1:2,500

自然現象
の種類

告示番号

告示年月日

土石流

溪流番号

溪流名

所在地

20527A0202

井堀川

福島県田村市船引町
堀越字高森