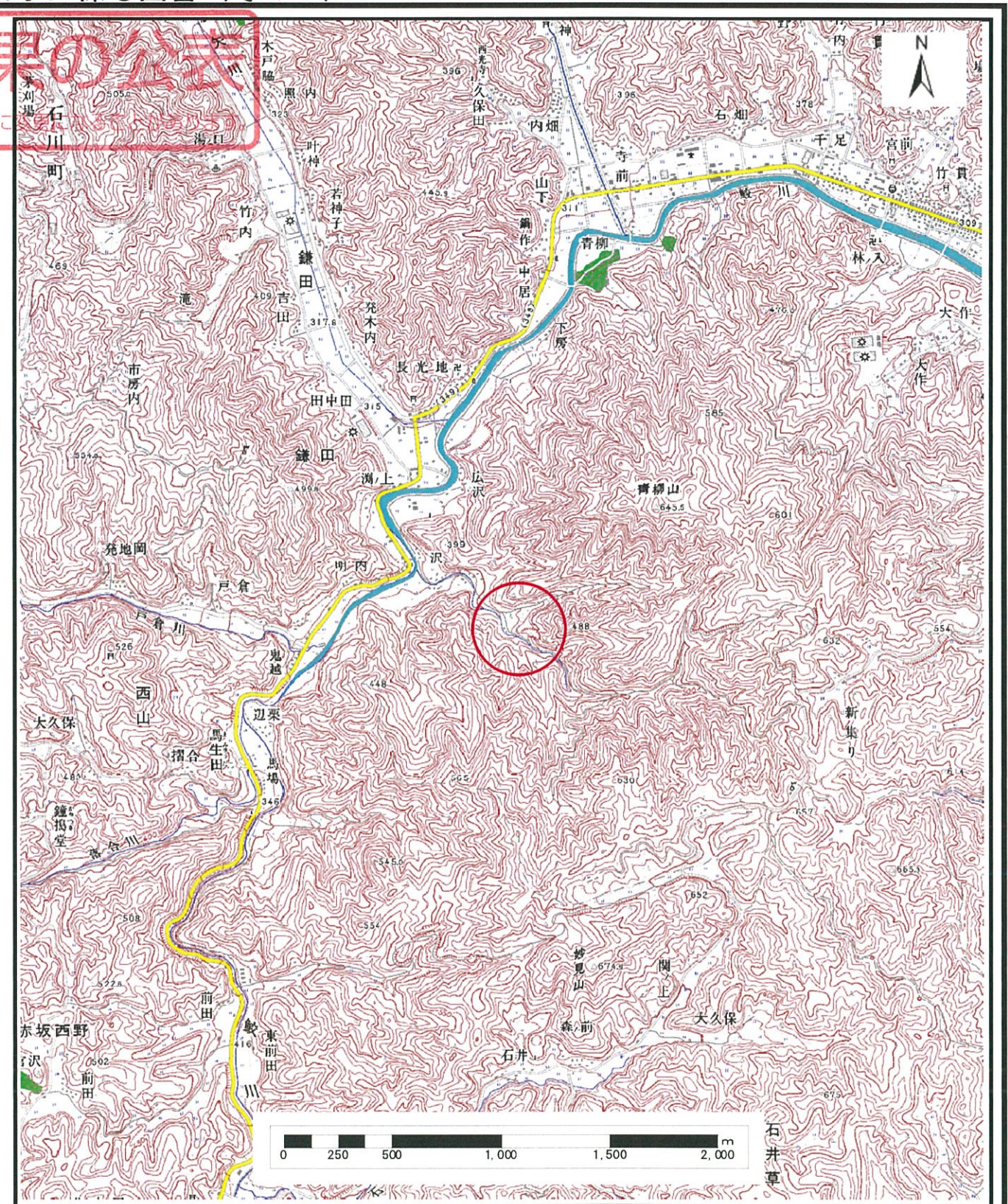
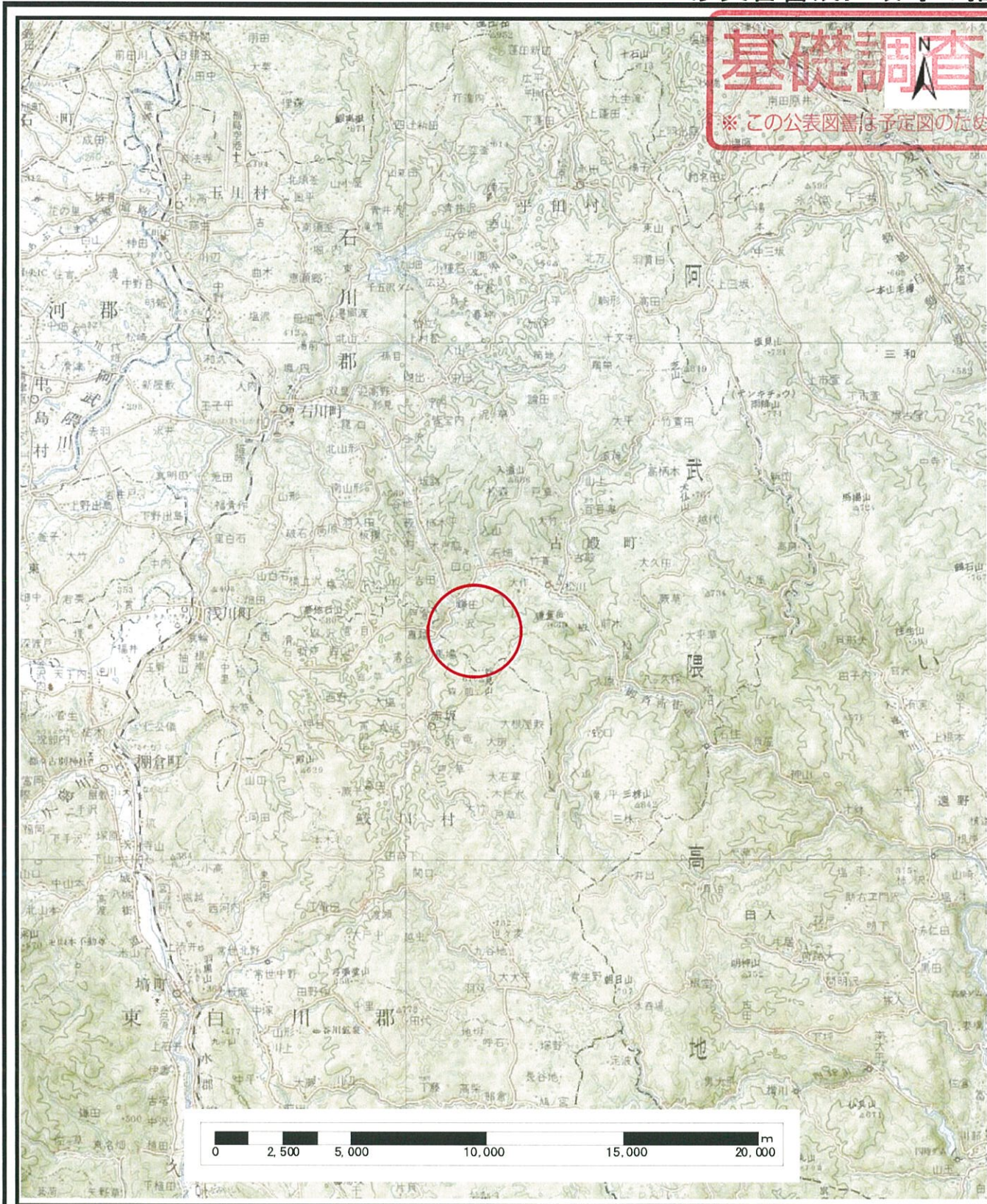


二土砂災害警戒区域等の指定の公示に係る図書（その1）



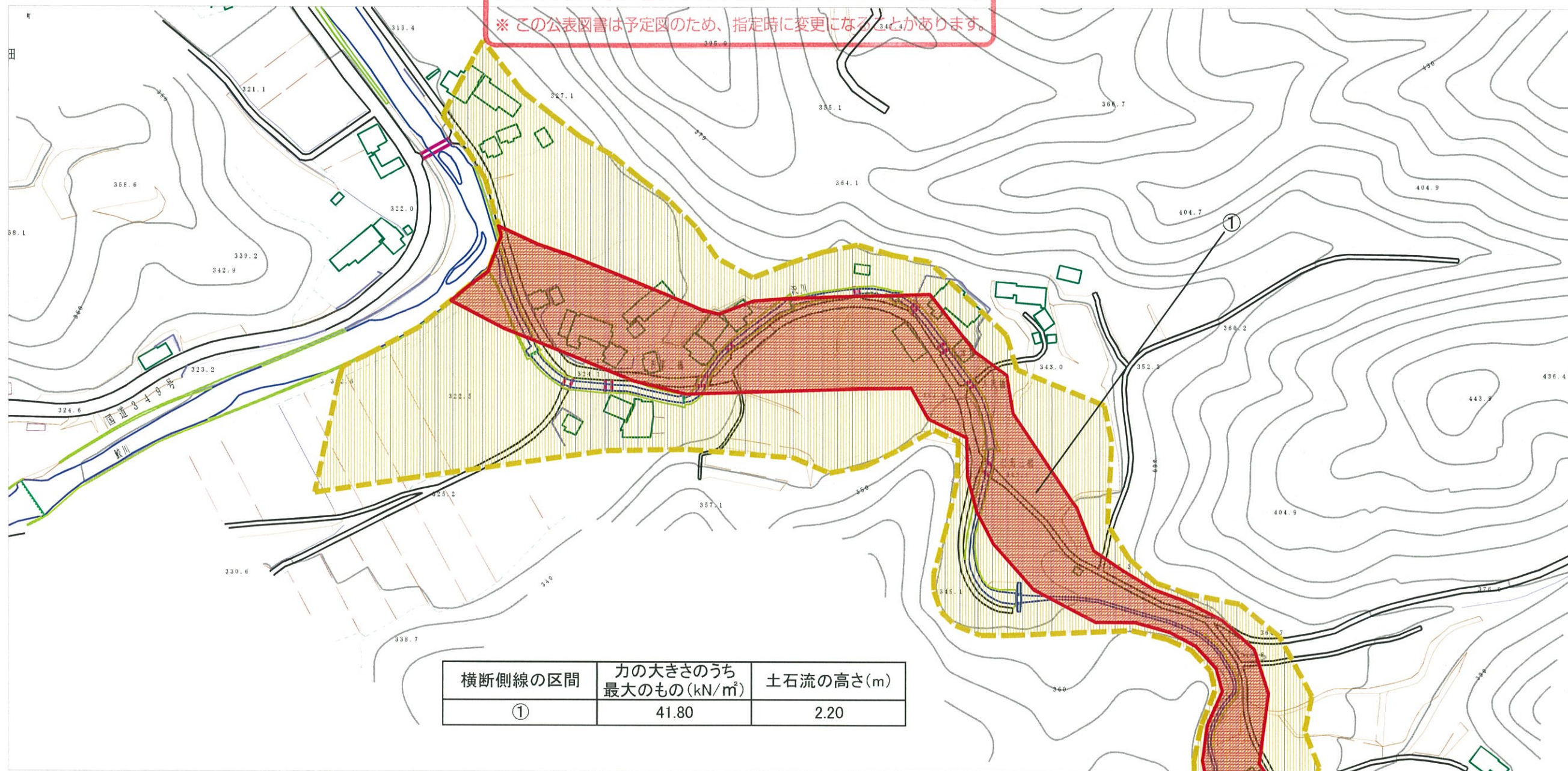
様式-1(土) 土砂災害警戒区域・土砂災害特別警戒区域 位置図	自然現象の種類	土石流
	溪流番号	20505A0243
	溪流名	沢川
	所在地	福島県石川郡古殿町大字鎌田字沢

この地図は、国土地理院長の承認を得て、同院発行の数値地図20000（地図画像）及び数値地図25000（地図画像）を複製したものである。（承認番号 平23東複 第86号）

土砂災害警戒区域等の指定の公示に係る図書（その2）

基礎調査結果の公表

※ この公表図書は予定図のため、指定時に変更になる点があります。



横断側線の区間	力の大きさのうち最大のもの (kN/m ²)	土石流の高さ(m)
①	41.80	2.20



様式-2 (土)

土砂災害警戒区域・土砂災害特別警戒区域
区域図

土砂災害防止法施行令第二条の基準に該当する区域

土砂災害防止法施行令第三条の基準に該当する区域	土石流の高さが1mを超える場合、土石等の移動による力が50kN/m ² を超える区域	
	土石流の高さが1mを超える場合、土石等の移動による力が50kN/m ² 以下の区域	
	それ以外の区域	

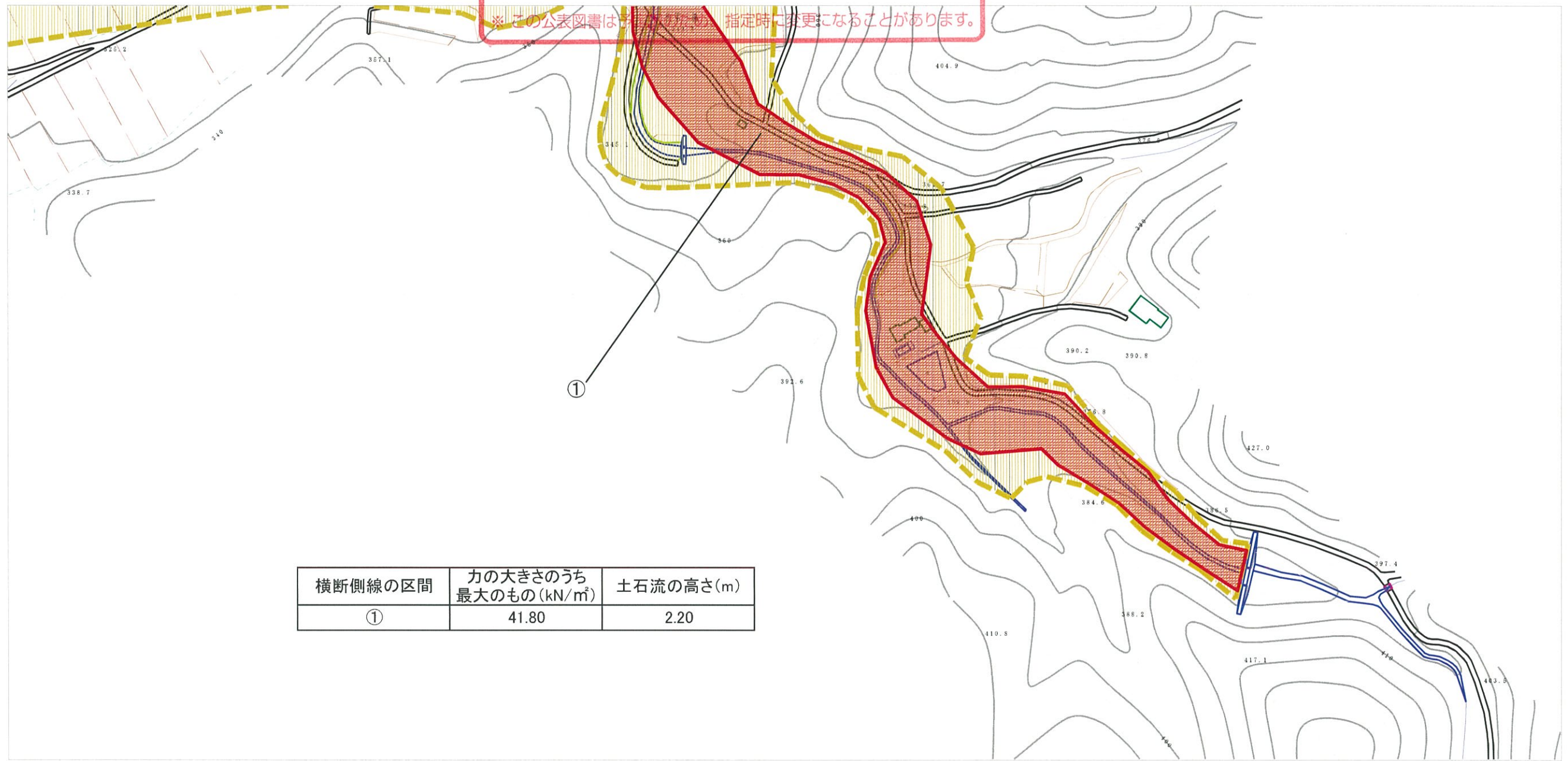


縮尺
1:2,500

自然現象の種類	土石流	溪流番号	20505A0243
告示番号		溪流名	沢川
告示年月日		所在地	福島県石川郡古殿町大字鎌田字沢

基礎調査結果の公表

※この公表図書は予告なしに指定時に変更になることがあります。



横断側線の区間	力の大きさのうち最大のもの (kN/m ²)	土石流の高さ(m)
①	41.80	2.20



様式-2 (土) 土砂災害警戒区域・土砂災害特別警戒区域 区域図	土砂災害防止法施行令第二条の基準に該当する区域		自然現象の種類 土石流	溪流番号	20505A0243	
	土砂災害防止法施行令第三条の基準に該当する区域			告示番号 告示年月日	溪流名	沢川
	それ以外の区域				所在地	福島県石川郡古殿町大字鎌田字沢

縮尺 1:2,500