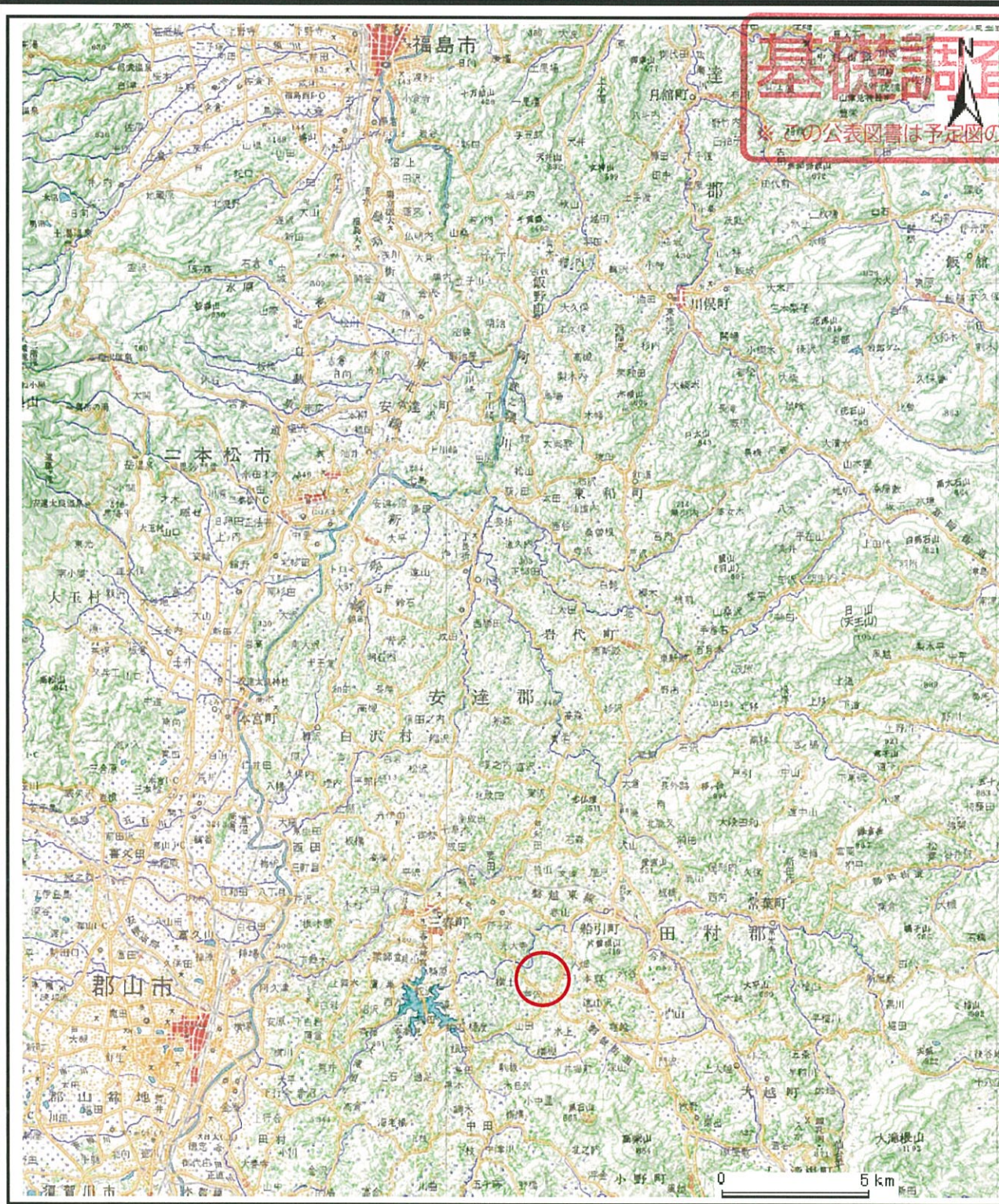


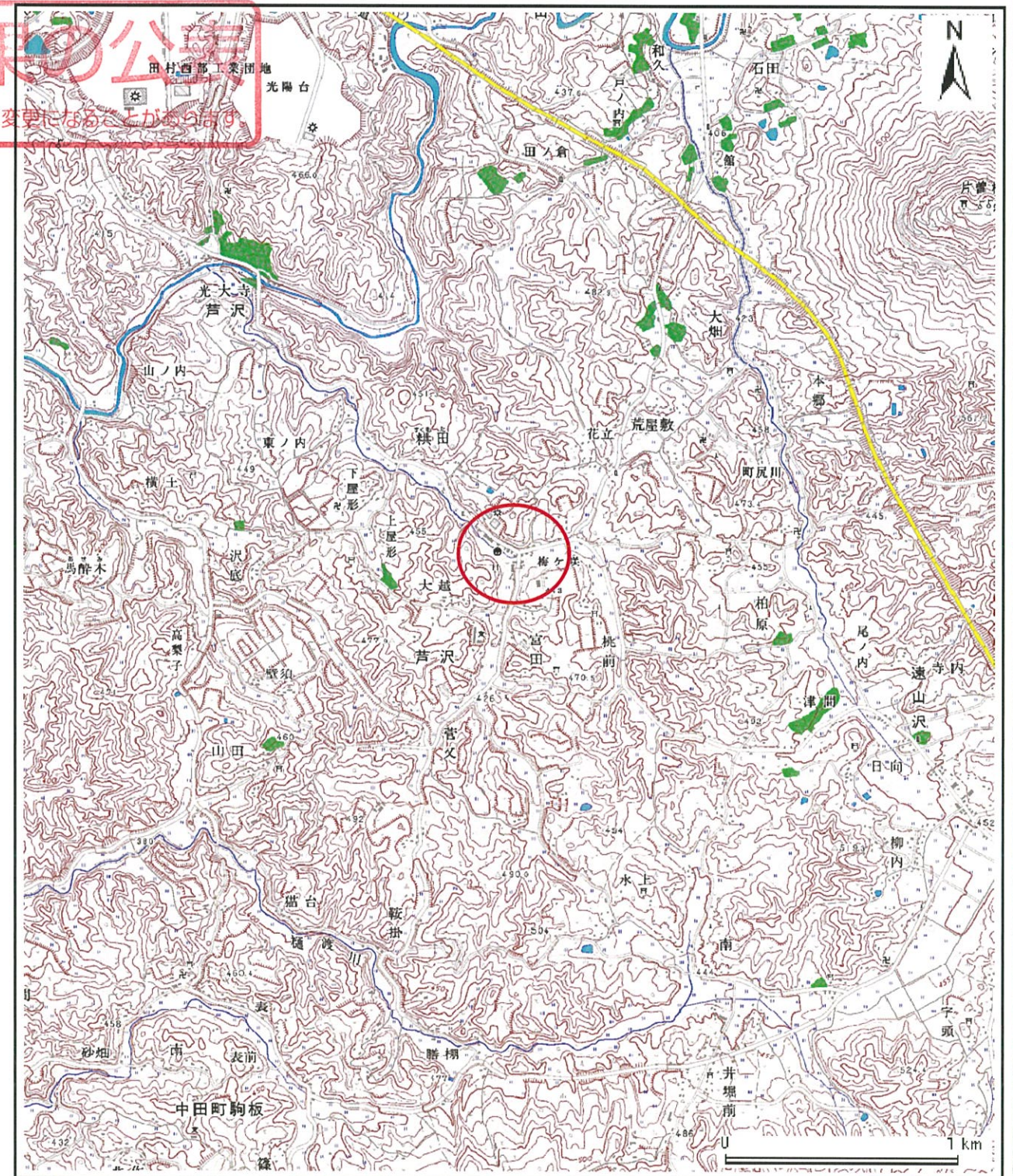
土砂災害警戒区域等の指定の公示に係る図書(その1)



(1/200,000)

基礎調査結果の公示

※この公表図書は予定図のため、指定時に変更になることがあります。



(1/25,000)

様式-1(急)
土砂災害警戒区域・土砂災害特別警戒区域
位置図

自然現象の種類

箇所番号

箇所名

所在地

急傾斜地の崩壊

401-5

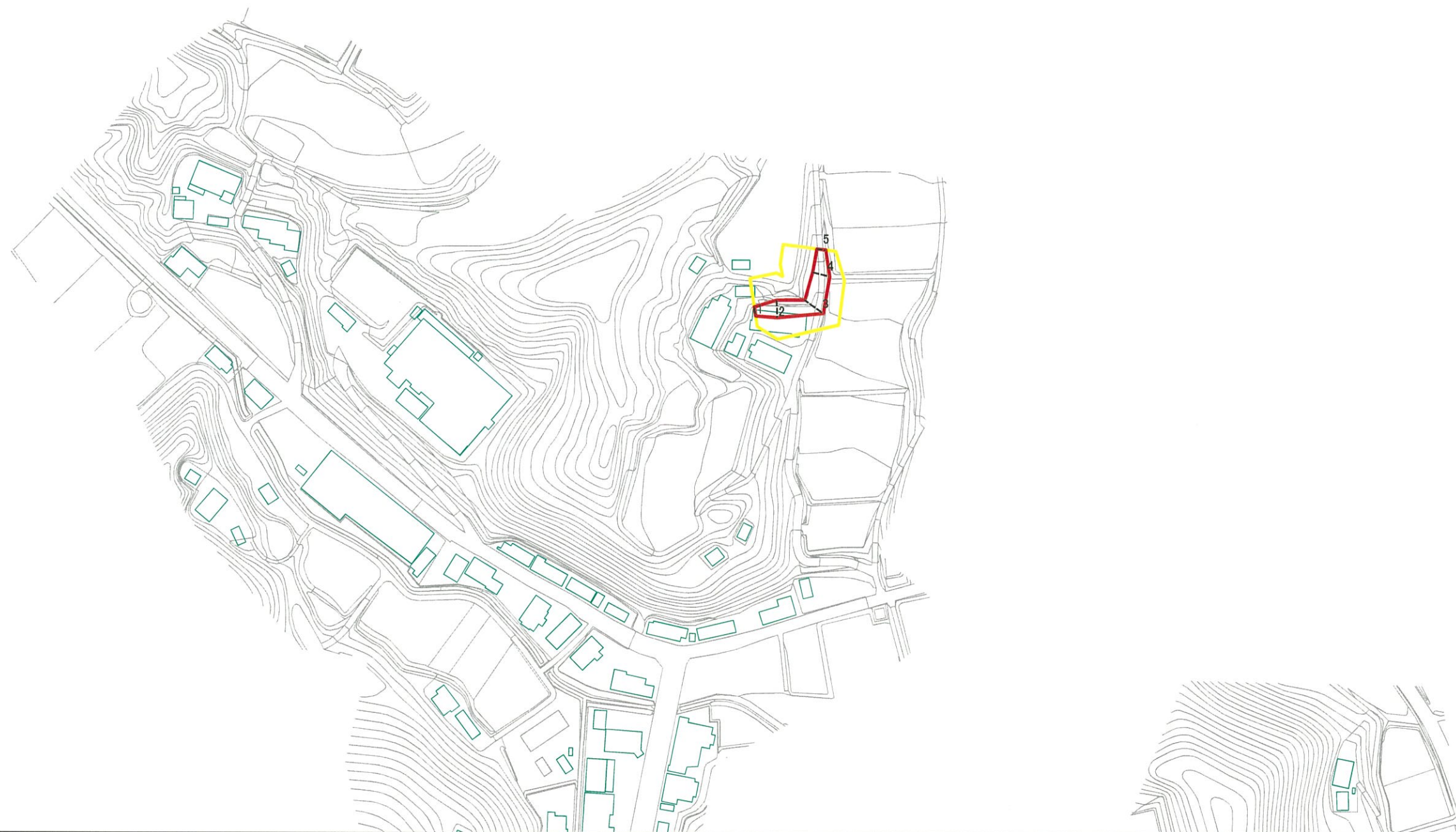
梅ヶ咲-5

福島県田村市船引町芦沢梅ヶ咲

この地図は、国土地理院の承認を得て、同院発行の数値地図20000(地図画像)、数値地図25000(地図画像)を複製したものです。(承認番号 平20東複第115号)

基礎調査結果の公表

※ この公表図書は予定図のため、指定時に変更になることがあります。



0 25 50 100m

図中の数字は横断測線番号を示す

様式-2(急) 土砂災害警戒区域・土砂災害特別警戒区域 区域図(その1)	土砂災害防止法施行令第二条の基準に該当する区域		N 縮尺 1:2,500	自然現象の種類	急傾斜地の崩壊	箇所番号	401-5
	土砂災害防止法施行令第三条の基準に該当する区域			告示番号		箇所名	梅ヶ咲-5
	それ以外の区域			告示年月日		所在地	福島県田村市船引町芦沢字梅ヶ咲