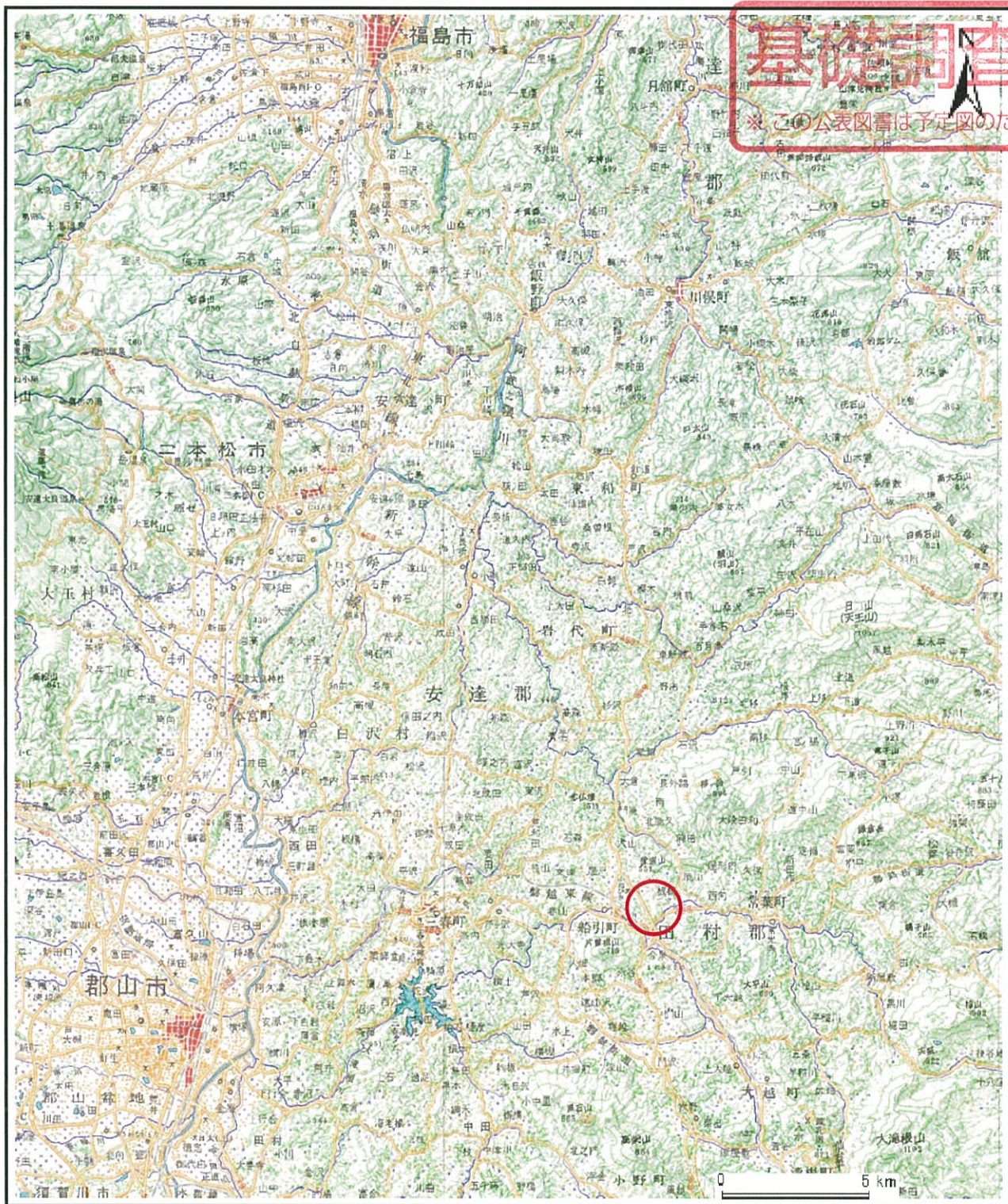


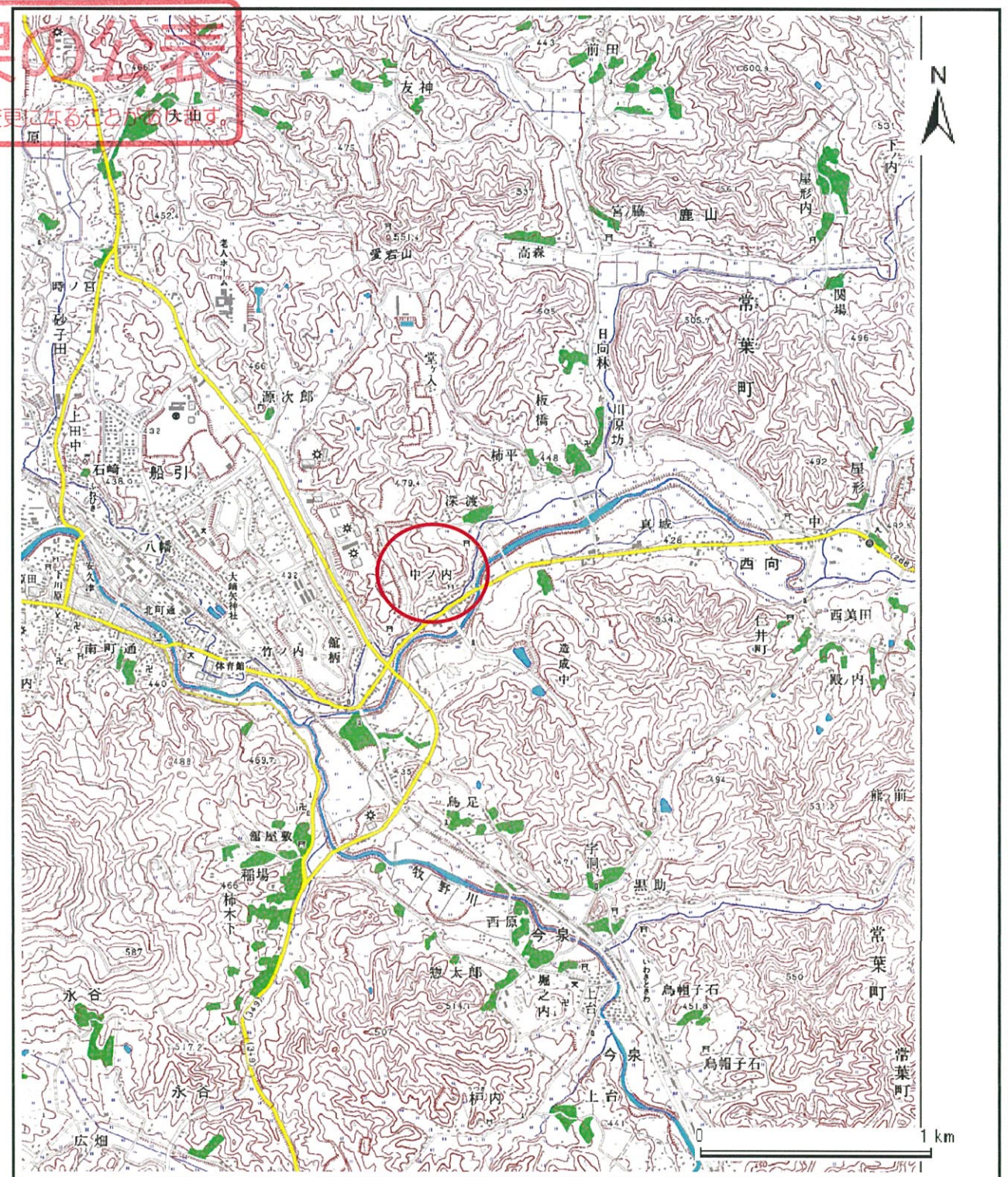
# 土砂災害警戒区域等の指定の公示に係る図書(その1)

## 基礎調査結果の公表

※この公表図書は予定図のため、指定時に変更となる可能性があります。



(1/200,000)



(1/25,000)

様式-1(急)  
土砂災害警戒区域・土砂災害特別警戒区域  
位置図

自然現象の種類

箇所番号

箇所名

所在地

急傾斜地の崩壊

406-3

中ノ内-3

福島県田村市船引町船引字中ノ内

この地図は、国土地理院の承認を得て、同院発行の数値地図20000(地図画像)、数値地図25000(地図画像)を複製したものです。(承認番号 平20東複第115号)



# 基礎調査結果の公表

※ この公表図書は予定図のため、指定時に変更になることがあります。



図中の数字は横断測線番号を示す

様式-2(急)  
土砂災害警戒区域・土砂災害特別警戒区域  
区域図(その1)

土砂災害防止法施行令第二条の基準に該当する区域		N 縮尺 1:2,500	自然現象の種類	急傾斜地の崩壊	箇所番号	406-3
土砂災害防止法施行令第三条の基準に該当する区域			告示番号		箇所名	中ノ内-3
土砂等の(移動)高さが1m以下の場合、土砂等の移動による力が100kN/m <sup>2</sup> を超える区域			告示年月日		所在地	福島県田村市船引町船引字中ノ内
土砂等の堆積の高さが3mを超える区域						
それ以外の区域						