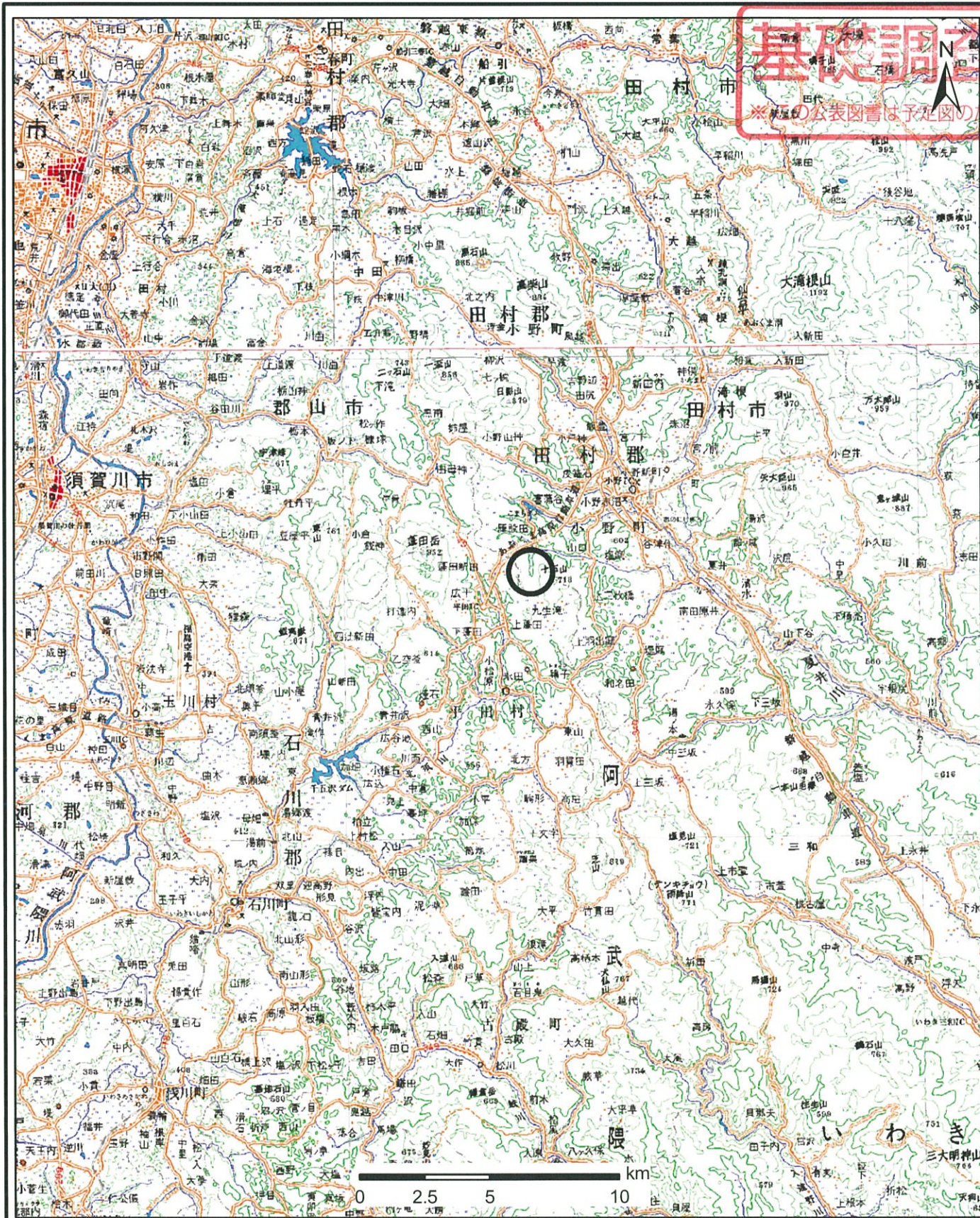
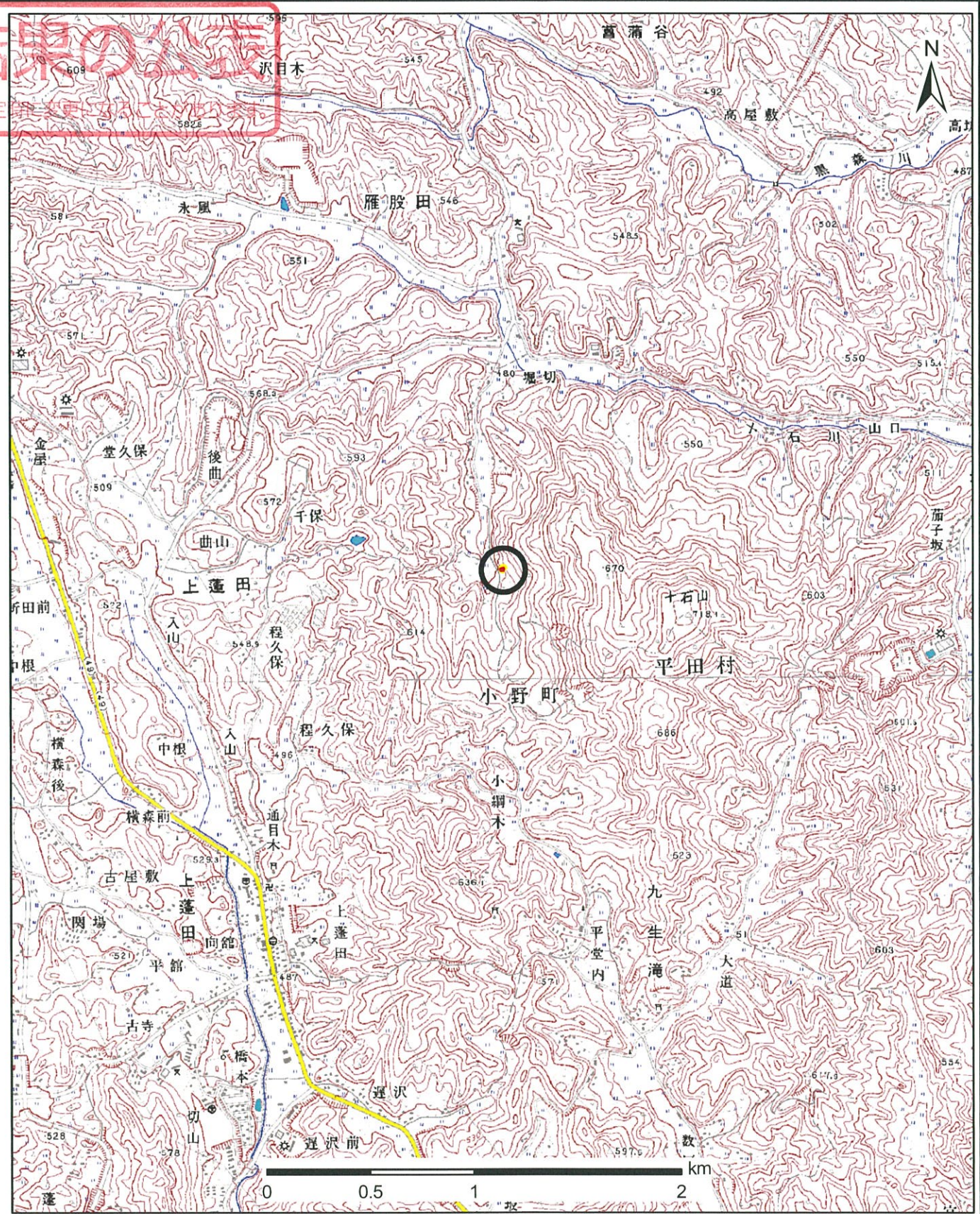


土砂災害警戒区域等の指定の公示に係る図書(その1)



(1/200,000)

基礎調査結果の公表
 ※基礎調査結果の公表図書は予定図のため、指定内容変更がある場合は公表図と異なる場合があります。



(1/25,000)

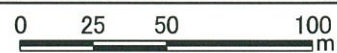
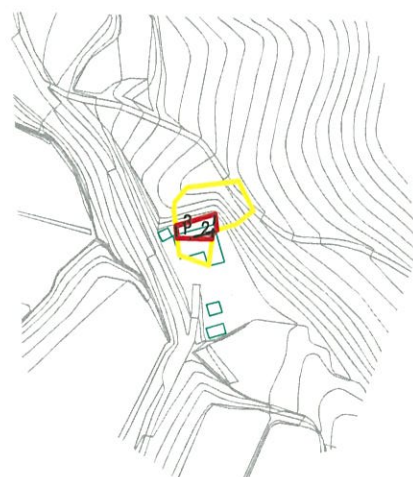
様式-1(急)
 土砂災害警戒区域・土砂災害特別警戒区域
 位置図

自然現象の種類	急傾斜地の崩壊
箇所番号	789
箇所名	中ノ内
所在地	福島県田村郡小野町大字雁股田字中ノ内

この地図は、国土院院長の承認を得て、同院発行の数値地図200000(地図画像)及び数値地図25000(地図画像)を複製したものである。(承認番号 平23東複、第88号)

基礎調査結果の公表

※ この公表図書は予定図のため、指定時に変更になることがあります。



図中の数字は横断測線番号を示す

様式-2(急) 土砂災害警戒区域・土砂災害特別警戒区域 区域図(その1)	土砂災害防止法施行令第二条の基準に該当する区域		N 縮尺 1:2,500	自然現象の種類	急傾斜地の崩壊	箇所番号	789
	土砂災害防止法施行令第三条の基準に該当する区域			告示番号		箇所名	中ノ内
	それ以外の区域			告示年月日		所在地	田村郡小野町大字雁股田字中ノ内